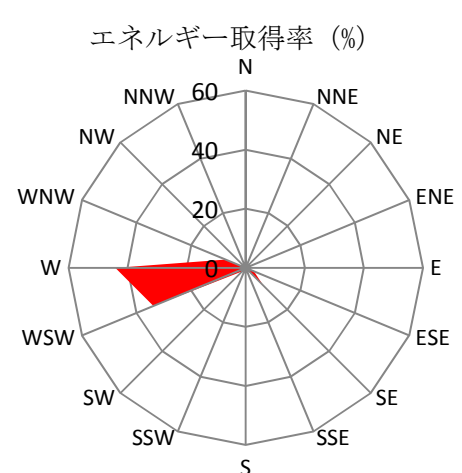
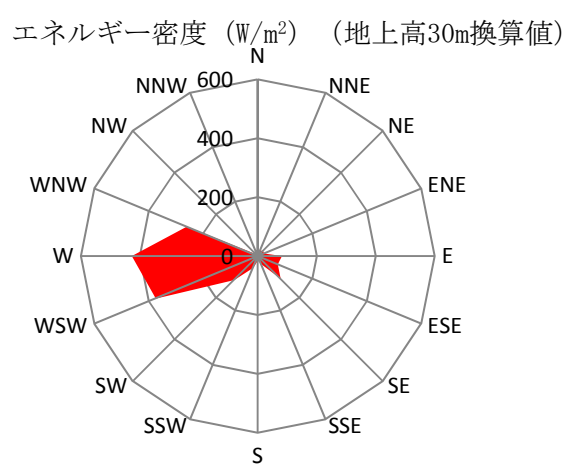
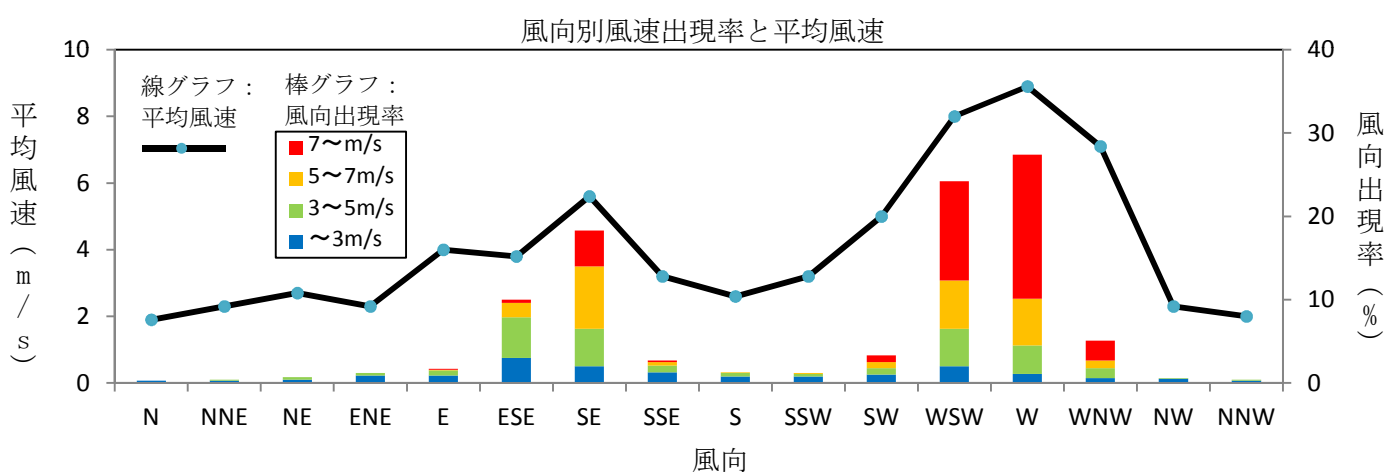
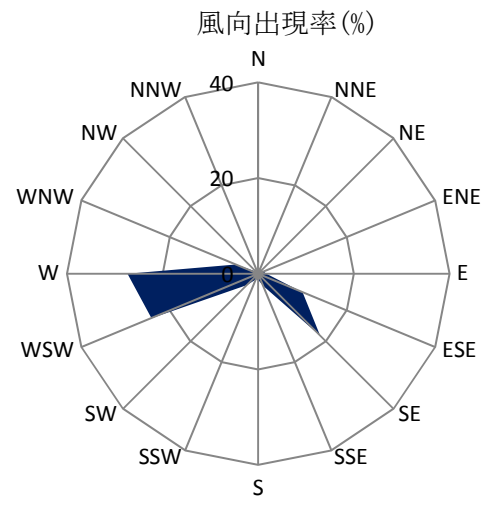
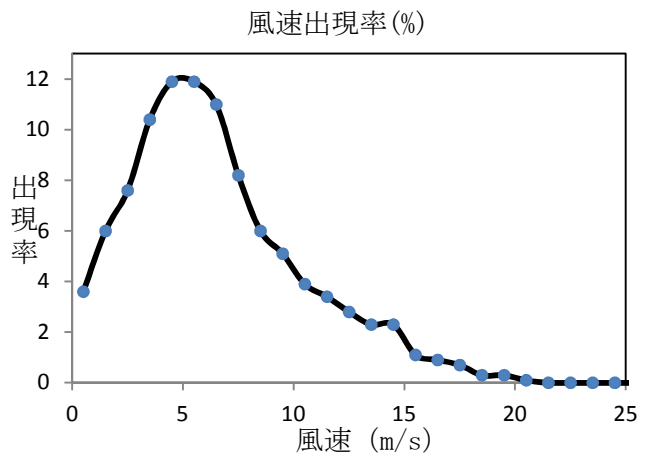


与蔵峠風況調査結果

- 観測地点：山形県鮭川村（北緯38° 50' 16"、東経140° 6' 53"）
- 観測期間：平成26年11月1日～平成27年10月31日
- 観測高さ：地上高56m
- 観測項目：平均風速、平均風向、風速の標準偏差、最大瞬間風速（10分毎）、気温
- 平均化時間：10分間
- 観測機：風速計（NRG#40）、風向計（NRG#200P）

年平均風速 6.5m/s
(地上高56m)



【参考値】年平均風速の換算値

地上高 (m)	風速 (m/s)
30	5.8
50	6.4
70	6.8

※換算式： $V=V_1(z/z_1)^{1/n}$
 V：地上高 z における風速
 V₁：地上高 z₁ における風速
 1/n：指数則のべき指数 (n=5を使用)