

漁海況情報

第516号 (平成27年6月8日)

山形県水産試験場

TEL0235(33)3150 FAX0235(33)0379

ホームページ: //www.pref.yamagata.jp/ou/norinsuisan/147010/

- ・水産試験場「最上丸」と庄内総合支庁水産振興課「月峯」は、それぞれ5月26日と6月2日に沿岸の水温観測を実施しました。その結果、200m層は「かなり高い」、表層、100m層、150m層と300m層は「やや高い」、50m層は「平年並み」でした。
- ・5月の地先水温は鶴岡市加茂(水産試験場)、鶴岡市三瀬(栽培漁業センター)とも「はなはだ高い」でした。

沿岸25海里定点各層別の平均水温(6月上旬観測値)

単位:°C

| | 表層 | 50m層 | 100m層 | 150m層 | 200m層 | 300m層 |
|--------|---------|--------|--------|---------|---------|---------|
| 本年 | 18.5 | 11.9 | 10.7 | 10.1 | 8.4 | 2.4 |
| 前年差 | -0.5 | -0.4 | +0.2 | +0.3 | +0.6 | +0.2 |
| 平年差 | +1.2 | +0.5 | +0.5 | +1.0 | +1.5 | +0.3 |
| 評価 | やや高い | 平年並み | やや高い | やや高い | かなり高い | やや高い |
| (前月評価) | (かなり高い) | (やや高い) | (やや高い) | (かなり高い) | (かなり高い) | (かなり高い) |

評価の表現: "平年並み"は約2年に1回、"やや"は約4年に1回、"かなり"は約10年に1回、"はなはだ"は約20年以上に1回の出現確率を表しています。

地先平均水温(5月)

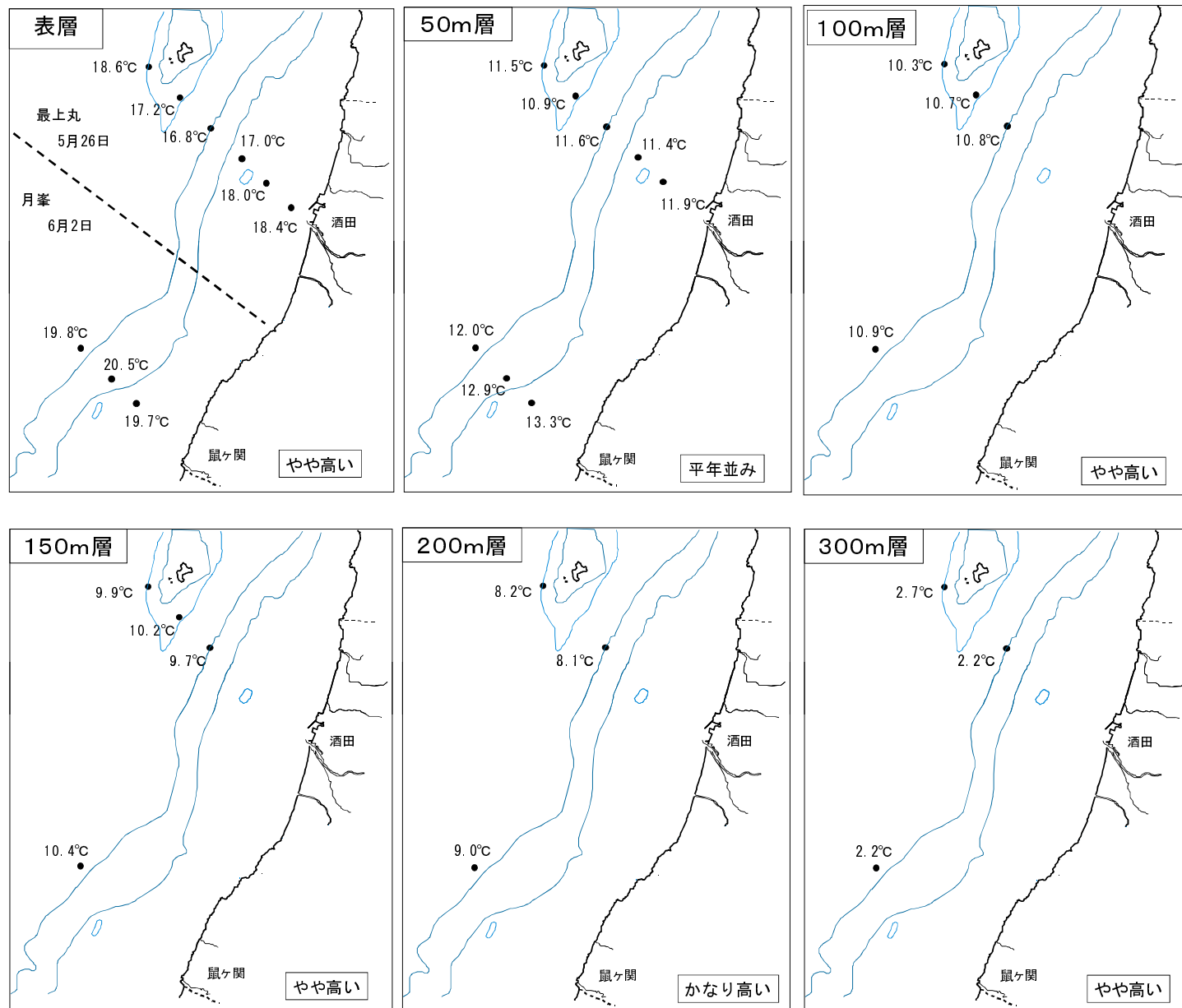
単位:°C

| 場所 | 水温 | 前年差 | 平年差 | 評価 |
|-------------------|------|------|------|--------|
| 水産試験場(鶴岡市加茂港内) | 17.3 | +1.6 | +2.2 | はなはだ高い |
| 栽培漁業センター(鶴岡市三瀬地先) | 15.8 | +1.0 | +1.9 | はなはだ高い |

ブリ類が好調でした

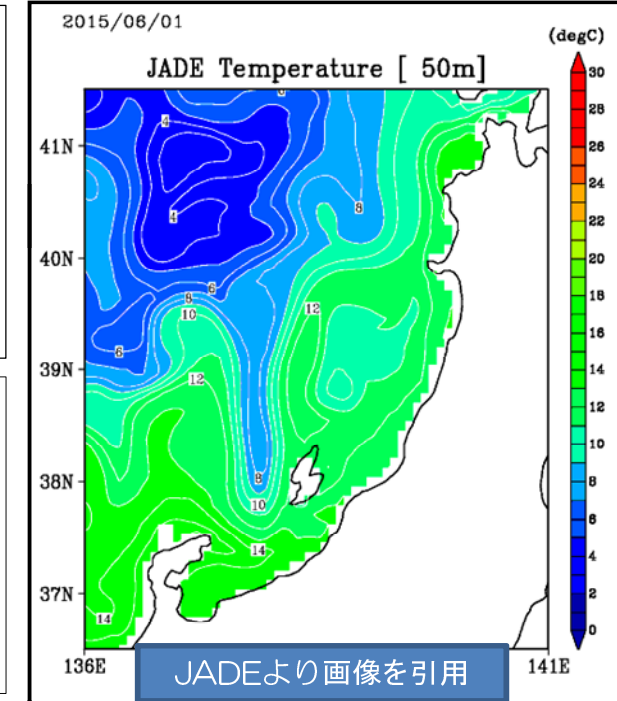
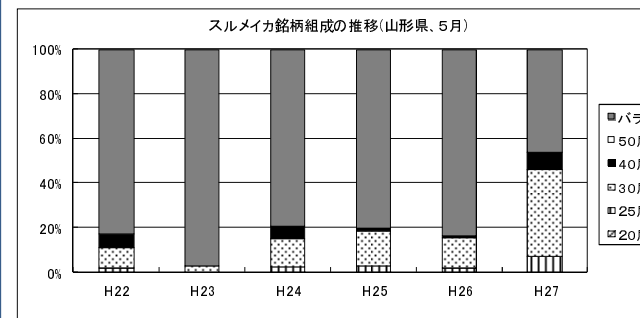
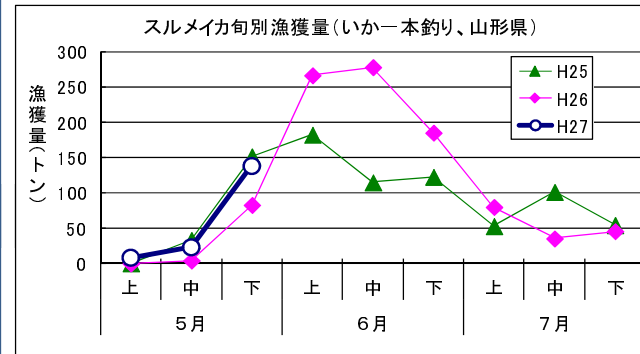
隣県でも同様の傾向でした。

秋田県
ワラサ 定置網 5月上旬: 22.3トン(前年比7433%)
中旬: 125.4トン(前年比3059%)
下旬: 85.8トン(前年比358%)
(「秋田県漁獲情報」より)



山形県沿岸スルメイカ漁について

- ・5月の沿岸スルメイカ漁(いか一本釣り)は、延べ196隻(前年比248%、平年比174%)、169トン(前年比194%、平年比141%)と平年を上回りました。
- ・過去5年の5月の魚体の銘柄組成は「バラ(小形の未選別)」が約80%と多くを占めていました。しかし、今年は、「バラ」が最も多いものの46%に過ぎず、次に多いものがやや大型個体の30尾入りで39%でした。
- ・6月3日現在の漁場は、九州から能登周辺、佐渡島~秋田県沖まで日本海に広く分布しています。なお、6月1日現在、佐渡島の西沖に冷水塊の沿岸域への差し込みがみられます。



5月の漁況

- 延べ操業隻数は2,452隻で前年比80%でしたが、総漁獲量は770トンで前年比143%でした。
- 底びき網漁業の漁獲量は101トンで前年比73%でした。ブリ類(ワラサ、イナダ中心)とマダラは前年を上回り、タイ類、ヒラメ、カレイ類、アンコウ、ハタハタ、ホッケ、アカエビとスケソウは前年を下回りました。
- 定置網漁業の漁獲量は367トンで前年比296%でした。ブリ類が前年を上回り、タイ類、ヒラメ、ウマヅラ、アジ、サクラマスとサワラは前年を下回りました。
- 採貝藻漁業の漁獲量は8トンで前年比50%でした。イワガキ、ナマコとモズクが前年を下回りました。
- はえなわ漁業の漁獲量は33トンで前年並みでした。ブリ類が前年を上回りました。
- その他の漁業では、いか一本釣り漁業のスルメイカは前年を上回り、さし網漁業のヒラメ、メバル類(飛鳥)、かご漁業のタコ類は前年を下回りました。

全漁業支所別漁獲量

* 前年比は平成22～26年までの平均値と比較した値です。 単位: 隻、kg

| 支所 | 吹浦 | 飛鳥 | 酒田 | 加茂 | 由良 | 豊浦 | 温海 | 念珠関 | 計 | 前年比 | 前年比 |
|--------|-------|--------|---------|---------|---------|---------|-------|---------|---------|------|------|
| 延べ操業隻数 | 125 | 259 | 635 | 157 | 389 | 257 | 146 | 484 | 2,452 | 104% | 80% |
| 総漁獲量 | 7,935 | 12,644 | 180,058 | 107,558 | 194,895 | 118,856 | 7,837 | 140,080 | 769,863 | 172% | 143% |
| 前年比 | 72% | 113% | 154% | 136% | 235% | 191% | 191% | 177% | 172% | | |
| 前年比 | 52% | 101% | 133% | 135% | 191% | 183% | 98% | 117% | 143% | | |

底びき網漁業

単位: 隻、kg

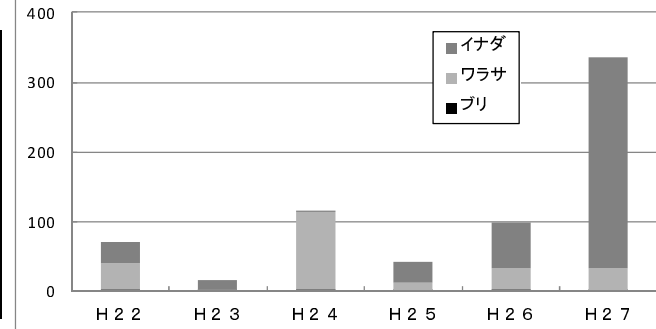
| 支所 | 吹浦 | 酒田 | 加茂 | 由良 | 豊浦 | 念珠関 | 計 | 前年比 | 前年比 |
|--------|-------|--------|------|--------|-------|--------|---------|-------|-------|
| 延べ操業隻数 | 22 | 93 | 7 | 76 | 43 | 104 | 345 | 107% | 87% |
| タイ類 | 247 | 18,079 | 4 | 726 | 1,146 | 288 | 20,488 | 65% | 61% |
| ヒラメ | 133 | 129 | 10 | 259 | 97 | 132 | 760 | 125% | 68% |
| カレイ類 | 1,418 | 1,953 | 266 | 4,971 | 1,836 | 2,225 | 12,668 | 116% | 81% |
| アンコウ | 320 | 291 | 10 | 882 | 363 | 390 | 2,257 | 52% | 34% |
| ウマヅラ | 6 | 9,458 | | 179 | 133 | 75 | 9,851 | 143% | 102% |
| ハタハタ | 399 | 275 | | 631 | 213 | 4,337 | 5,855 | 95% | 24% |
| ホッケ | 10 | 11 | | 16 | | 11 | 47 | 112% | 2% |
| ブリ類 | | 864 | | | 11 | | 875 | 1342% | 2370% |
| タコ類 | 339 | 237 | 9 | 1,070 | 195 | 1,037 | 2,886 | 107% | 91% |
| アカエビ | | 4,787 | | 30 | 6 | 7,003 | 11,826 | 86% | 76% |
| スケソウ | | 67 | | 712 | 198 | 616 | 1,593 | 1167% | 61% |
| マダラ | 549 | 797 | | 4,137 | 1,568 | 7,272 | 14,323 | 252% | 314% |
| その他 | 987 | 3,663 | 268 | 3,004 | 1,275 | 7,943 | 17,139 | | |
| 計 | 4,408 | 40,608 | 566 | 16,615 | 7,041 | 31,329 | 100,567 | 99% | 73% |
| 前年比 | 96% | 87% | 230% | 173% | 148% | 87% | 99% | | |
| 前年比 | 78% | 98% | 49% | 71% | 55% | 58% | 73% | | |

その他の漁業

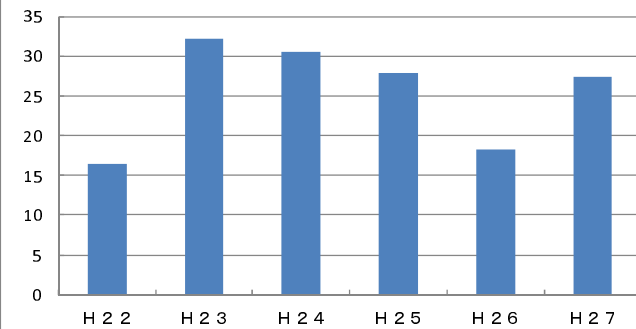
単位: 隻、kg

| 漁業種類 | さし網漁業 | | いか一本釣り漁業 | かご漁業 |
|---------|-------|----------|----------|------|
| | ヒラメ | メバル類(飛鳥) | スルメイカ | タコ類 |
| 延べ操業隻数 | 665 | | 196 | 73 |
| 対象魚種 | ヒラメ | メバル類(飛鳥) | スルメイカ | タコ類 |
| 漁獲量(kg) | 4,212 | 2,546 | 169,080 | 229 |
| 前年比 | 44% | 99% | 194% | 25% |
| 前年比 | 42% | 78% | 141% | 17% |

ブリ類漁獲量(定置網漁業、5月)



タイ類漁獲量(その他のはえなわ漁業、5月)



定置網漁業

単位: 隻、kg

| 支所 | 吹浦 | 加茂 | 由良 | 豊浦 | 念珠関 | 総計 | 前年比 | 前年比 |
|--------|------|--------|---------|---------|--------|---------|------|------|
| 延べ操業隻数 | 5 | 13 | 41 | 19 | 21 | 99 | 90% | 85% |
| タイ類 | 5 | 81 | 661 | 640 | 535 | 1,921 | 68% | 23% |
| ヒラメ | 2 | 116 | 580 | 212 | 915 | 1,825 | 45% | 46% |
| ウマヅラ | | 150 | 2,532 | 614 | 4,465 | 7,761 | 394% | 70% |
| ブリ類 | 99 | 42,521 | 142,109 | 98,378 | 53,076 | 336,182 | 338% | 494% |
| アジ | | 143 | 726 | 2,148 | 1,534 | 4,551 | 148% | 51% |
| サクラマス | 34 | 95 | 289 | 49 | 53 | 520 | 32% | 51% |
| サワラ | 9 | 122 | 701 | 490 | 608 | 1,929 | 159% | 42% |
| その他 | 23 | 1,511 | 4,956 | 2,053 | 4,232 | 12,775 | | |
| 計 | 172 | 44,738 | 152,555 | 104,583 | 65,416 | 367,463 | 299% | 296% |
| 前年比 | 69% | 469% | 339% | 204% | 393% | 299% | | |
| 前年比 | 113% | 360% | 351% | 243% | 264% | 296% | | |

採貝藻漁業

単位: 隻、kg

| 支所 | 吹浦 | 飛鳥 | 酒田 | 加茂 | 由良 | 豊浦 | 温海 | 念珠関 | 計 | 前年比 | 前年比 |
|--------|-------|-----|-------|-----|-------|------|------|-------|-------|------|------|
| 延べ操業隻数 | 49 | 2 | 37 | 29 | 88 | 38 | 36 | 74 | 353 | 95% | 73% |
| アワビ | 282 | | 4 | 115 | 186 | 80 | 79 | 119 | 864 | 82% | 107% |
| サザエ | | | | 38 | 195 | 87 | 113 | 783 | 1,215 | 118% | 87% |
| イワガキ | 756 | | | | 45 | 292 | 336 | | 1,428 | 109% | 35% |
| ナマコ | 332 | | 1,880 | 290 | 357 | 212 | | 292 | 3,362 | 50% | 55% |
| モズク | | | | | 82 | 19 | 27 | 11 | 139 | 56% | 18% |
| その他 | 28 | 28 | 30 | 30 | 409 | 6 | | 7 | 538 | | |
| 計 | 1,398 | 28 | 1,913 | 473 | 1,274 | 695 | 553 | 1,212 | 7,546 | 68% | 50% |
| 前年比 | 71% | 23% | 56% | 24% | 63% | 173% | 253% | 123% | 68% | | |
| 前年比 | 43% | 12% | 95% | 18% | 40% | 71% | 42% | 77% | 50% | | |

はえなわ漁業

単位: 隻、kg

| 支所 | 吹浦 | 飛鳥 | 酒田 | 加茂 | 由良 | 豊浦 | 温海 | 念珠関 | 計 | 前年比 | 前年比 |
|--------|------|-------|-------|------|-------|-------|-------|-------|--------|------|------|
| 延べ操業隻数 | 18 | 15 | 71 | 10 | 47 | 102 | 101 | 127 | 491 | 111% | 93% |
| タイ類 | 751 | 634 | 6,135 | 502 | 1,540 | 4,504 | 6,301 | 7,090 | 27,457 | 150% | 109% |
| メバル類 | 7 | 527 | 37 | | 8 | 16 | 43 | 65 | 703 | 105% | 103% |
| ブリ類 | 14 | | 577 | | 63 | 39 | 519 | 1,236 | 2,448 | 116% | 176% |
| その他 | 85 | 248 | 117 | 191 | 476 | 968 | 276 | 302 | 2,663 | | |
| 計 | 858 | 1,409 | 6,866 | 693 | 2,087 | 5,528 | 7,139 | 8,692 | 33,270 | 147% | 111% |
| 前年比 | 128% | 114% | 121% | 144% | 135% | 140% | 190% | 164% | 147% | | |
| 前年比 | 78% | 145% | 99% | 102% | 145% | 116% | 121% | 107% | 111% | | |

最上丸の調査予定(6月中旬～7月上旬)

- スルメイカ調査(日本海)を行います。
- クロマグロはえなわ調査を行います。
- 漁獲加入量調査(アラ場での餌料曳網調査)を行います。
- 海底耕うんを行います。(計画)

みなさま、調査への御協力
よろしくお願ひします。

