

漁海況情報

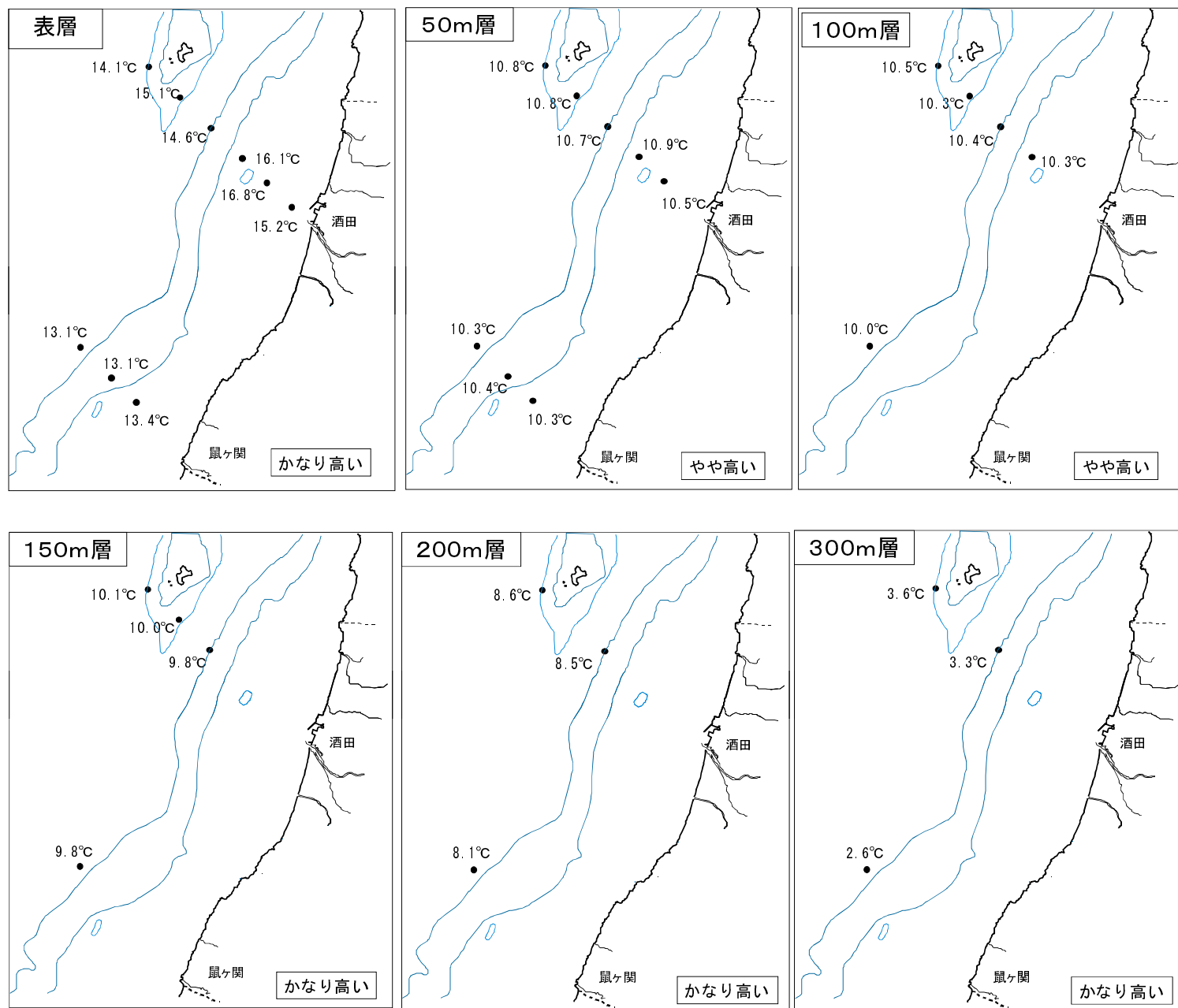
第515号 (平成27年5月14日)

山形県水産試験場

TEL0235(33)3150 FAX0235(33)0379

ホームページ://www.pref.yamagata.jp/ou/norinsuisan/147010/

- ・水産試験場「最上丸」と庄内総合支庁水産振興課「月峯」は、それぞれ5月1日と4月28日に沿岸の水温観測を実施しました。その結果、50層と100m層が「やや高い」、その他の層は「かなり高い」でした。
- ・4月の地先水温は、鶴岡市加茂(水産試験場)、鶴岡市三瀬(栽培漁業センター)ともに「やや高い」でした。
- ・国立研究開発法人水産総合研究センターは、平成27年4月28日に「平成27年度 第1回 日本海スルメイカ長期漁況予報」を右記のとおり発表しました。



沿岸25海里定点各層別の平均水温(5月上旬観測値)

単位:°C

	表層	50m層	100m層	150m層	200m層	300m層
本年	14.5	10.6	10.3	9.9	8.4	3.2
前年差	+1.3	+1.3	+1.3	+1.6	+2.2	+1.4
平年差	+1.9	+0.5	+0.9	+1.4	+1.9	+1.2
評価	かなり高い	やや高い	やや高い	かなり高い	かなり高い	かなり高い
(前月評価)	(やや高い)	(かなり高い)	(かなり高い)	(やや高い)	(かなり高い)	(かなり高い)

評価の表現: "平年並み"は約2年に1回,"やや"は約4年に1回,"かなり"は約10年に1回,"はなはだ"は約20年以上に1回の出現確率を表しています。

地先平均水温(4月)

単位:°C

場所	水温	前年差	平年差	評価
水産試験場(鶴岡市加茂港内)	11.6	+0.9	+0.8	やや高い
栽培漁業センター(鶴岡市三瀬地先)	11.4	+1.0	+0.8	やや高い

赤潮情報

山形県沿岸域では、4月から6月下旬にかけて夜光虫による赤潮が発生しやすい環境になります。夜光虫による赤潮での漁業被害は稀ではありますが、沖合や沿岸域で赤潮を発見した場合は水産試験場までご一報をお願いいたします。なお、水産試験場では4月28日より赤潮モニタリングを開始しており、5月12日現在で赤潮の発生は確認されておりません。

【毎日(平日)の水温をメールで発信します!!】

水産試験場では、加茂港と栽培センターで観測した毎日(平日)の水温をメールで発信するサービスを始めました。受信を希望される方は、下記のいずれかの申し込み先に、①受信する端末のE-mailアドレス、②氏名、③船名をお知らせください。皆様からの申し込みをお待ちしております。なお、情報は申し込み先と同じE-mailアドレスから発信しますので、必要に応じて受信許可の設定をお願いします。

○申し込み先
E-mail: suion@pref.yamagata.jp
TEL: 0235-33-4382
FAX: 0235-33-0379

1 平成27年度第1回日本海スルメイカ長期漁況予報(水産総合研究センター)

今後の見通し(2015年5月~7月)

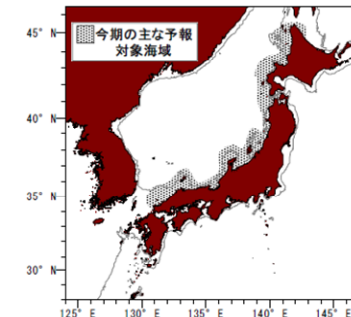
対象海域: 日本海

対象漁業: 主にいか釣り漁業

対象魚群: 主に秋季発生系群

- (1) 来遊量: 前年及び近年平均を上回る。
- (2) 漁期・漁場: 漁期の開始時期は前年同様、近年平均並み。ただし、漁場は石川県以北を中心に形成。

*近年は最近5年間(2010年~2014年)



2 日本海スルメイカ漁況

漁業情報サービスセンターによると、5月7日現在のイカ釣り漁場は、

吉岐・対馬~隠岐海峡~但馬~越前~能登半島

水揚げ状況(トピック)

- ・5月6日 小木港 釣り 11隻 1.5トン
- 鹿磯港 釣り 17隻 4.5トン
- ・4月28日~5月6日 両津港 定置網 28統 3.4トン

4月の漁況

- 延べ操業隻数は2,421隻、総漁獲量は270トンでともに平年並みでした。
- 底びき網漁業の漁獲量は105トンで平年並みでした。タイ類、ウマヅラ、ブリ類とサメ類は平年を上回り、特にブリ類は平年比330%、サメ類は平年比1331%でした。ヒラメ、ハタハタとアンコウは平年を下回りました。
- 定置網漁業の漁獲量は52トンで平年比237%でした。マイワシ、ブリ類とサワラは平年を上回り、特にマイワシは平年比272%、ブリ類は平年比469%でした。サクラマスは平年を下回りました。
- 採貝藻漁業の漁獲量は8トンで平年比78%でした。アワビとアオサは平年を上回り、サザエとナマコは平年を下回りました。
- その他の漁業では、さし網漁業のタイ類とクロダイは平年を上回り、さし網漁業のマガレイ、はえなわ漁業のタコ類、一本釣漁業のブリ類、かご漁業のタコ類は平年を下回りました。

全漁業支所別漁獲量

* 平年比は平成22~26年までの平均値と比較した値です。

単位: 隻、kg

支所	吹浦	飛島	酒田	加茂	由良	豊浦	温海	念珠関	計	前年比	平年比
延べ操業隻数	145	255	326	196	402	215	211	671	2,421	79%	96%
漁獲量	9,043	8,062	47,757	75,369	35,695	26,902	6,092	60,988	269,908	95%	115%
前年比	66%	86%	92%	134%	84%	101%	72%	82%	95%		
平年比	80%	94%	127%	286%	92%	109%	64%	78%	115%		

底びき網漁業

単位: 隻、kg

支所	吹浦	酒田	加茂	由良	豊浦	念珠関	計	前年比	平年比
延べ操業隻数	22	91	6	76	44	144	383	87%	104%
タイ類	335	13,487	10	1,113	1,761	1,020	17,726	122%	235%
ヒラメ	143	264	21	352	225	327	1,332	50%	52%
カレイ類	1,196	2,435	247	3,902	1,158	2,258	11,196	66%	93%
ハタハタ	53	363		841	327	3,683	5,267	47%	17%
アンコウ	526	506		1,179	386	952	3,549	42%	41%
ウマヅラ	20	5,174	5	264	2,738	1,099	9,299	77%	139%
ブリ類		1,238		8	21	9	1,276	182%	330%
タコ類	62	268	13	287	110	674	1,413	75%	88%
アカエビ		3,925		18	36	7,670	11,649	73%	97%
マダラ	411	700		1,664	840	3,769	7,385	55%	113%
サメ類	506	406		218	533	5,827	7,491	489%	1331%
その他	1,609	8,016	235	3,538	1,514	12,038	26,951		
計	4,863	36,782	532	13,385	9,648	39,326	104,535	79%	85%
前年比	63%	99%	31%	57%	93%	77%	79%		
平年比	71%	147%	44%	63%	87%	68%	85%		

その他の漁業

単位: 隻、kg

漁業種類	さし網漁業				はえなわ漁業		一本釣漁業		かご漁業
	タイ類	クロダイ	マガレイ	ウスメバル	タイ類	タコ類	タイ類	ブリ類	タコ類
延べ操業隻数	584				429		268		52
対象魚種	タイ類	クロダイ	マガレイ	ウスメバル	タイ類	タコ類	タイ類	ブリ類	タコ類
漁獲量(kg)	443	347	2,510	2,645	15,053	1,024	3,063	1,420	612
前年比	179%	482%	33%	61%	74%	39%	50%	180%	74%
平年比	284%	732%	43%	90%	94%	33%	87%	79%	58%

定置網漁業

単位: 隻、kg

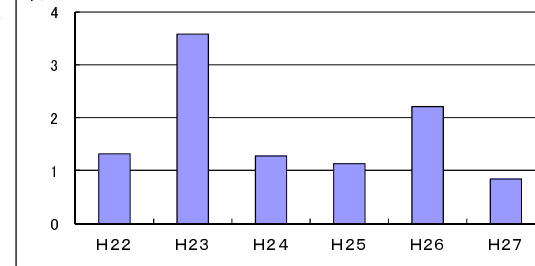
支所	吹浦	加茂	由良	豊浦	念珠関	計	前年比	平年比
延べ操業隻数	14	16	43	20	17	110	110%	126%
マイワシ		18,511	1,163	195	21	19,889	2171%	272%
ブリ類	10	193	841	2,673	479	4,197	198%	469%
サクラマス	168	32	366	175	100	840	38%	44%
サワラ	34	143	2,488	7,555	258	10,477	3587%	516%
その他	302	3,691	7,802	3,341	1,787	16,923		
計	515	22,569	12,660	13,939	2,644	52,326	246%	237%
前年比	93%	853%	178%	201%	66%	246%		
平年比	216%	349%	156%	224%	113%	237%		

採貝藻漁業

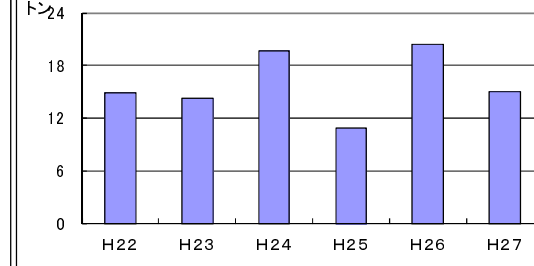
単位: 隻、kg

支所	吹浦	加茂	由良	豊浦	温海	念珠関	その他	計	前年比	平年比
延べ操業隻数	37	63	132	54	86	86	38	496	74%	100%
アワビ	174	418	852	329	599	366	22	2,759	95%	136%
サザエ		28	60	113	54	215		469	38%	45%
ナマコ	862	670	50	82	16	202	161	2,043	32%	41%
アオサ	3	1,241	34	322	40			1,640	112%	154%
その他	12		309	54	97	12	685	1,169		
計	1,048	1,119	2,511	611	1,088	834	868	8,080	58%	78%
前年比	200%	47%	81%	35%	63%	30%	55%	58%		
平年比	118%	49%	107%	58%	88%	45%	127%	78%		

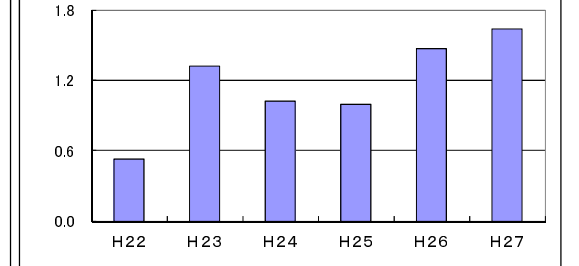
サクラマス漁獲量(定置網、4月)



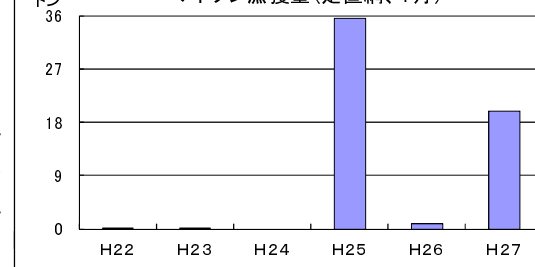
タイ類漁獲量(はえなわ漁業、4月)



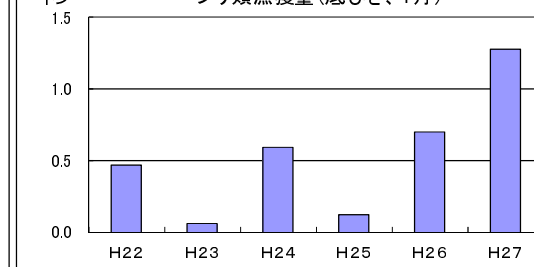
アオサ漁獲量(採貝藻、4月)



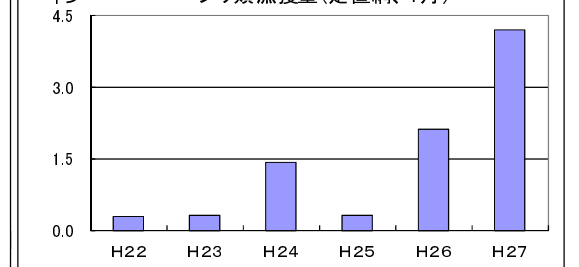
マイワシ漁獲量(定置網、4月)



ブリ類漁獲量(底びき、4月)



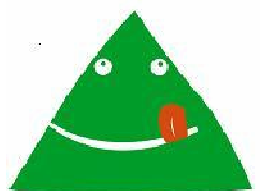
ブリ類漁獲量(定置網、4月)



最上丸の調査予定(5月中旬~6月上旬)

- 底びき網調査(ハタハタ、アンコウ)を行います。
- 漁獲加入量調査(アラ場での餌料曳網調査)を行います。
- 海洋観測を行います。
- クロマグロはえなわ調査を行います。
- 海底耕耘試験を行います。

みなさま、調査への御理解・御協力よろしくお願いします。



おいしい山形