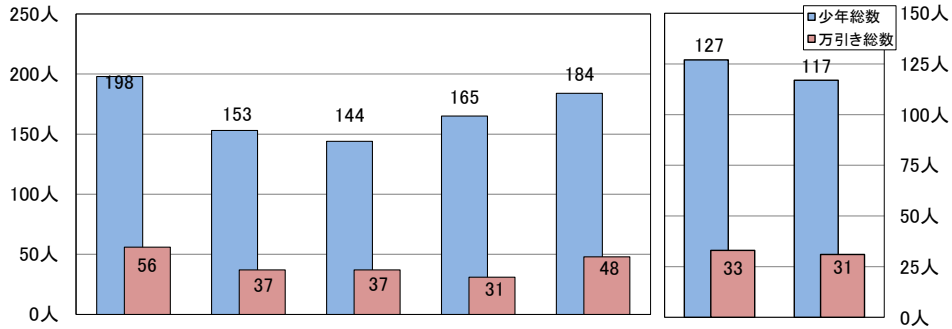


少年の万引き検挙補導状況及び自転車盗難被害(検挙)の状況(令和6年9月末現在)

生活安全部 人身安全少年課

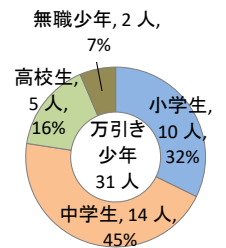
1 少年の万引きの状況



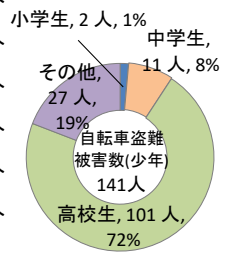
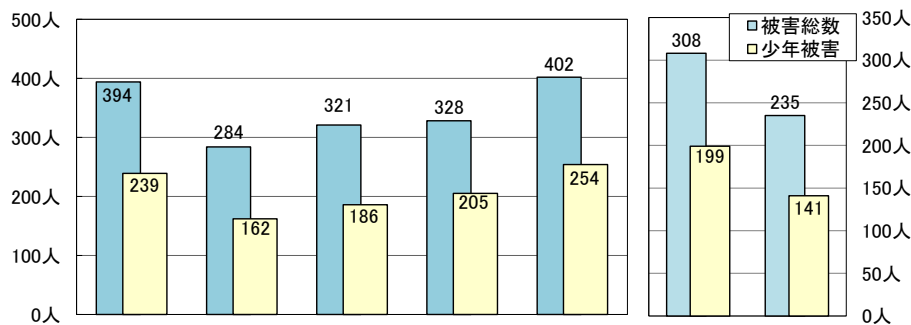
	平31・令元	令2	令3	令4	令5	令5.9末	令6.9末	増減	増減率
犯罪少年(刑法犯・特法犯)	125	111	94	100	122	76	75	△1	△1.3
うち万引き	23	18	11	15	22	13	10	△3	△23.1
触法少年(刑法犯・特法犯)	73	42	50	65	62	51	42	△9	△17.6
うち万引き	33	19	26	16	26	20	21	1	5.0
計(①)	198	153	144	165	184	127	117	△10	△7.9
うち万引き(②)	56	37	37	31	48	33	31	△2	△6.1
万引きの占める割合(%) (②÷①×100)	28.3	24.2	25.7	18.8	26.1	26.0	26.5	0.5P	

《学職別検挙補導状況》

性別	人員	学職別	小学生	中学生	高校生	大学生	他学生	有職少年	無職少年
男	17		4	9	2				2
女	14		6	5	3				
計	31		10	14	5				2



2 自転車盗難被害及び検挙の状況



※ 少年被害は内数

盗難被害数	平31・令元	令2	令3	令4	令5	令5.9末	令6.9末	増減	増減率
自転車盗被害数	394	284	321	328	402	308	235	△73	△23.7
施錠なし	298	215	237	256	299	224	177	△47	△21.0
少年被害	239	162	186	205	254	199	141	△58	△29.1
施錠なし	183	125	143	152	182	141	107	△34	△24.1
小学生	1		3	3	1		2	2	
施錠なし	1		2	3	1		2	2	
中学生	30	19	9	8	19	14	11	△3	△21.4
施錠なし	22	18	8	7	16	13	7	△6	△46.2
高校生	169	123	143	159	190	152	101	△51	△33.6
施錠なし	135	96	114	120	138	109	78	△31	△28.4
その他	39	20	31	35	44	33	27	△6	△18.2
施錠なし	25	11	19	22	27	19	20	1	5.3
無施錠率									
全体	75.6%	75.7%	73.8%	78.0%	74.4%	72.7%	75.3%	2.6P	
うち少年	76.6%	77.2%	76.9%	74.1%	71.7%	70.9%	75.9%	5.0P	

検挙数	平31・令元	令2	令3	令4	令5	令5.9末	令6.9末	増減	増減率
自転車盗検挙人数	22	22	20	17	28	13	15	2	15.4
うち少年	11	10	6	4	16	8	3	△5	△62.5
占有離脱物横領(自転車)検挙人数	10	10	7	11	5	2	14	12	600.0
うち少年	4	2	1	3	2	1	9	8	800.0

※この統計資料における円グラフの百分率の数値は、四捨五入しているため、内訳数値の合計が100%にならない場合があります。

※この統計資料は令和6年9月末現在の暫定値です。