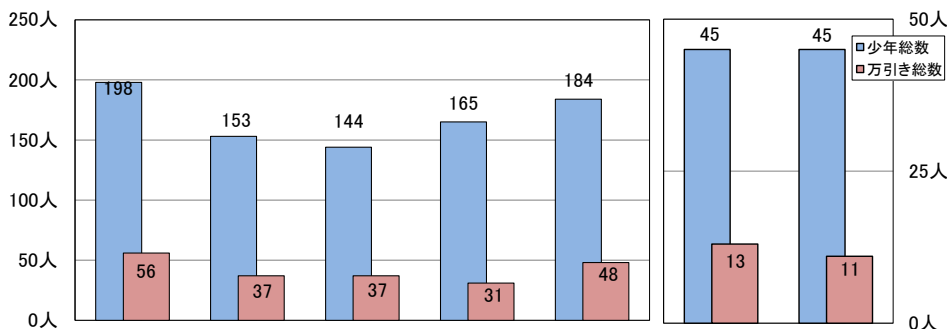


少年の万引き検挙補導状況及び自転車盗難被害(検挙)の状況(令和6年3月末現在)

生活安全部 人身安全少年課

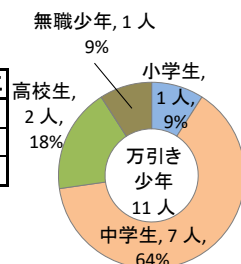
1 少年の万引きの状況



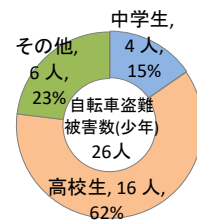
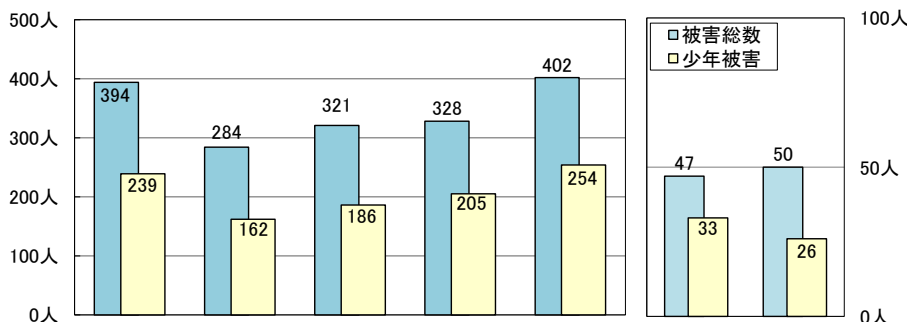
	平31・令元	令2	令3	令4	令5	令5.3末	令6.3末	増減	増減率
犯罪少年(刑法犯・特法犯)	125	111	94	100	122	31	28	△3	△9.7
うち万引き	23	18	11	15	22	7	6	△1	△14.3
触法少年(刑法犯・特法犯)	73	42	50	65	62	14	17	3	21.4
うち万引き	33	19	26	16	26	6	5	△1	△16.7
計(①)	198	153	144	165	184	45	45		
うち万引き(②)	56	37	37	31	48	13	11	△2	△15.4
万引きの占める割合(%) (②÷①×100)	28.3	24.2	25.7	18.8	26.1	28.9	24.4	△4.4P	

《学職別検挙補導状況》

性別	人員	学職別	小学生	中学生	高校生	大学生	他学生	有職少年	無職少年
男	4			3					1
女	7		1	4	2				
計	11		1	7	2				1



2 自転車盗難被害及び検挙の状況



※ 少年被害は内数

盗難被害数	平31・令元	令2	令3	令4	令5	令5.3末	令6.3末	増減	増減率
自転車盗被害数	394	284	321	328	402	47	50	3	6.4
施錠なし	298	215	237	256	299	32	36	4	12.5
少年被害	239	162	186	205	254	33	26	△7	△21.2
施錠なし	183	125	143	152	182	22	20	△2	△9.1
小学生	1		3	3	1				
施錠なし	1		2	3	1				
中学生	30	19	9	8	19	2	4	2	100.0
施錠なし	22	18	8	7	16	2	2		
高校生	169	123	143	159	190	27	16	△11	△40.7
施錠なし	135	96	114	120	138	17	13	△4	△23.5
その他	39	20	31	35	44	4	6	2	50.0
施錠なし	25	11	19	22	27	3	5	2	66.7
無施錠率	75.6%	75.7%	73.8%	78.0%	74.4%	68.1%	72.0%	3.9P	
うち少年	76.6%	77.2%	76.9%	74.1%	71.7%	66.7%	76.9%	10.2P	

検挙数	平31・令元	令2	令3	令4	令5	令5.3末	令6.3末	増減	増減率
自転車盗検挙人数	22	22	20	17	28	6	2	△4	△66.7
うち少年	11	10	6	4	16	5		△5	△100.0
占有離脱物横領(自転車)検挙人数	10	10	7	11	5		2	2	200.0
うち少年	4	2	1	3	2		2	2	200.0

※この統計資料における円グラフの百分率の数値は、四捨五入しているため、内訳数値の合計が100%にならない場合があります。