

おきたま社会教育情報

令和6年6月号 号外

Let's challenge! ボランティア!!

置賜地区ボランティアリーフレット No.1

山形県教育委員会では、中高校生のボランティア活動を推奨しています。ボランティア活動を通して、新たな自分との出会いや地域のよさを再発見してみませんか。

参加を希望される方は実施団体に直接電話でお申し込みいただくか、右の二次元コードを読み取り、必要事項を入力してください。後日、担当者より連絡いたします。不明な点がありましたら、実施団体の担当者または置賜教育事務所社会教育課(0238-88-8242)までお問い合わせください。



表の見方

団体名(市町名) 企画名
①実施日時
②実施場所
③対象者・受け入れ可能人数
④他市町からの受け入れ
⑤参加費用
⑥持ち物・服装等
⑦活動内容
⑧申込受付時間帯、締切日
⑨連絡先電話番号、担当者
⑩その他



子どもや青少年を対象とした活動

長井市遊びと学びの交流施設 くるんと(長井市)

ティーンズコーナープロデュース

- ①不定期(概ね月1~2回程度)12月頃まで 16:00~17:30
- ②長井市遊びと学びの交流施設 くるんと 長井市立図書館
- ③中学生・高校生 5名
- ④可 ⑤なし
- ⑥長井市立図書館利用カード(新規作成も可)
- ⑦図書館『ティーンズコーナー』の選書、棚の装飾
- ⑧休館日を除く毎日10:00~19:00 7月20日(土)
- ⑨0238-88-2535 寒河江
- ⑩初回の活動日は7月30日(火)16:00~
お問合せ・お申込み info@kurunto.jp

西根コミュニティセンター(長井市)

わくわく学習会

- ①A7/29(月) B7/30(火) C12/25(水)
D12/26(木) E3/19(水) F3/21(金)
8:45~11:45
- ②長井市西根コミュニティセンター
- ③中学生・高校生 それぞれ15名
- ④可 ⑤なし
- ⑥飲み物、内ズック、動きやすい服装
- ⑦小学生の宿題のサポート。体を動かす交流(ドッチビー等)
- ⑧平日8:30~17:00 AB7/23 CD12/19 EF3/13
- ⑨0238-84-6326 鈴木、佐藤、上田
- ⑩e-mail: nishine@nagai-community.com
申込み、問合せは、電話でもメールでもOK。

長井市中央コミュニティセンター(長井市)

夏休み 学びと楽しみひろば

- ①7月31日(水)、8月1日(木) 8:30~12:00
- ②長井市中央コミュニティセンター
- ③中学生・高校生 20名程度
- ④可 ⑤なし
- ⑥動きやすい服装、飲み物、上履き
- ⑦夏休みの宿題などに取組む小学生の学習のサポートをし、スポーツや工作などで小学生と楽しく交流します。
- ⑧平日8:30~17:15 7月19日(金)
- ⑨0238-84-5869 渡部、菊地
- ⑩e-mail: chuou@nagai-community.com

南陽市教育委員会社会教育課(南陽市)

沖郷小学校放課後子供教室

- ①7月30日(火)~8月9日(金) (※土日を除く)
(A)10:15~11:45または(B)13:30~15:30
- ②南陽市立沖郷小学校
- ③中学生・高校生 AまたはBの時間 各5名
- ④可 ⑤なし
- ⑥動きやすい服装、飲み物、タオル、内履き、不織布マスク
- ⑦児童の体験活動(運動・工作等)のサポートや見守りをしていただきます。詳細はお問合わせください。
- ⑧平日8:30~17:15
参加希望の実施日の1週間前(※土日を除く)
- ⑨0238-40-8992
南陽市教育委員会社会教育課 高橋

南陽市教育委員会社会教育課(南陽市)

宮内小学校放課後子供教室

- ①8月1日(木)~8月9日(金) (※土日を除く)
(A)10:15~11:45または(B)14:00~15:30
- ②南陽市立宮内小学校
- ③中学生 AまたはBの時間 各5名
- ④可 ⑤なし
- ⑥動きやすい服装、飲み物、タオル、内履き、不織布マスク
- ⑦児童の体験活動(運動・工作等)のサポートや見守りをしていただきます。詳細はお問合わせください。
- ⑧平日8:30~17:15
参加希望の実施日の1週間前(※土日を除く)
- ⑨0238-40-8992
南陽市教育委員会社会教育課 高橋

南陽市教育委員会社会教育課(南陽市)

赤湯小学校放課後子供教室

- ①7月29日(月)~8月9日(金) (※土日を除く)
13:30~16:00
- ②南陽市立赤湯小学校
- ③高校生 各日5名
- ④可 ⑤なし
- ⑥動きやすい服装、飲み物、タオル、内履き、不織布マスク
- ⑦児童の体験(運動・工作等)のサポートや見守りをしていただきます。詳細はお問合わせください。
- ⑧平日8:30~17:15
参加希望の実施日の1週間前(※土日を除く)
- ⑨0238-40-8992
南陽市教育委員会社会教育課 高橋

裏面もご覧ください ↓

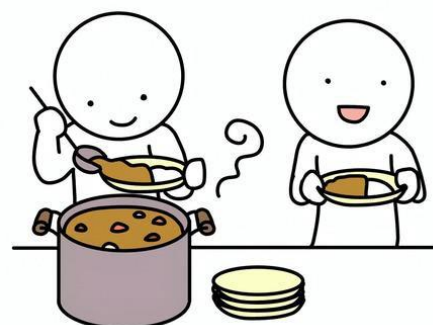
子どもや青少年を対象とした活動

高島町社会福祉協議会(高島町) 放課後児童クラブ

- ①長期休業中(特に夏休み中)
10:00~16:00のうち可能な時間
- ②屋代地区放課後児童クラブ「クレヨンクラブ」
和田地区放課後児童クラブ「げんきクラブ」
- ③高校生 各クラブとも5名程度まで
- ④可 ⑤なし
- ⑥動きやすい服装、上履き
- ⑦放課後児童クラブ(学童保育所)を利用している児童の学習および遊びの補助を行います。
- ⑧平日8:30~17:15 長期休暇前にご連絡ください。
- ⑨0238-52-4486 竹田
- ⑩ボランティア保険へ加入してください。
(社会福祉協議会で加入できます。)

川西町子ども食堂なかよしキッチン(川西町) 遊びの広場と食事会

- ①毎月1回、日曜日(不定期)
10:00~14:00
- ②川西町農村環境改善センター
- ③中学生・高校生 何人でも可
- ④可 ⑤なし
- ⑥学校指定の運動着、または動きやすい服装。エプロン、三角巾。昼食はこちらで用意します。
- ⑦子どもの遊び相手、調理、配膳、食器洗いなど。
希望する内容を選んで活動してもらいます。
- ⑧受付時間帯:特になし 締切:開催日の1週間前
- ⑨090-9745-0175 佐藤 千恵美
- ⑩申込はできるだけメールでお願いします。
sato.310@yahoo.ne.jp



高齢者等を対象とした活動

高島町社会福祉協議会(高島町) 除排雪ボランティア活動

- ①冬期間(1~3月、不定期)
10:00~16:00のうち可能な時間
- ②高島町内
- ③中学生・高校生 何人でも可
- ④可 ⑤なし
- ⑥動きやすい服装(防寒着)、飲み物
- ⑦高島町内の高齢者など、支援を必要としている方のご自宅の除排雪活動を行います。
- ⑧平日8:30~17:15 12月頃までに一度ご相談ください。
- ⑨0238-52-4486 栗田
- ⑩ボランティア保険へ加入してください。
(社会福祉協議会で加入できます。)
スコップなど、必要な資機材はお貸しいたします。

南陽市社会福祉協議会(南陽市) 除草ボランティア

- ①通年 ※冬期間は行いません。
(こちらで日程調整いたしますので、ボランティア可能日をお知らせください。)
日中の時間になります。
- ②南陽市内のボランティアが必要なお宅
- ③中学生・高校生 何人でも可
- ④可 ⑤なし
- ⑥飲み物、軍手、帽子など。汚れてもいい服装。
- ⑦除草が難しいお宅でボランティアを行います。
- ⑧平日8:30~17:15 通年通して受け入れます。
- ⑨0238-43-5888
南陽市社会福祉協議会 総務係
- ⑩申込みはメールでも受け付けます。
chiikifukushi@nanyoshishakyo.or.jp
氏名、学校、学年、連絡先、希望日、希望時間、
除草ボランティアに参加希望であることをお知らせください。

南陽市社会福祉協議会(南陽市) 除雪ボランティア

- ①冬期間
(こちらで日程調整いたしますので、ボランティア可能日をお知らせください。)
日中の時間になります。
- ②南陽市内のボランティアが必要なお宅
- ③中学生・高校生 何人でも可
- ④可 ⑤なし
- ⑥飲み物、手袋、帽子、長靴など。防寒対策は各自行ってください。
- ⑦除雪が難しいお宅でボランティアを行います。
- ⑧平日8:30~17:15 冬期間中。
- ⑨0238-43-5888
南陽市社会福祉協議会 総務係
- ⑩申込みはメールでも受け付けます。
chiikifukushi@nanyoshishakyo.or.jp
氏名、学校、学年、連絡先、希望日、希望時間、
除雪ボランティアに参加希望であることをお知らせください。

南陽市社会福祉協議会デイサービスセンターゆあみ (南陽市) デイサービスセンターでの体験

- ①平日火曜日~金曜日(学校の長期期間中に行います)
活動日はその都度調整しますのでご連絡ください。
※7/25~8/9はYY ボランティアとして受け入れます。
10:00~12:30
- ②南陽市赤湯215-2
(健康長寿センター内 デイサービスセンターゆあみ)
- ③中学生・高校生 1日3人
- ④可 ⑤なし
- ⑥動きやすい服装、飲み物、タオル、内履き、
不織布マスク
- ⑦デイサービスの利用者さんとお話したり、お茶出しをしたり、入浴後の髪乾かしなどを行います。
- ⑧平日8:30~17:15
希望日の1か月前まで連絡ください。
- ⑨0238-43-5888
南陽市社会福祉協議会 総務係
- ⑩申込みはメールでも受付できます。
chiikifukushi@nanyoshishakyo.or.jp
氏名、学校、学年、連絡先、デイサービスでの体験に参加希望であることをお知らせください。

米沢市社会福祉協議会(米沢市) 伝わるって楽しい ~手話を体験してみよう サロンフクロウ~

- ①8月2日(金) 9:40~12:00
- ②すこやかセンター3階 団体室
- ③中学生・高校生 10名
- ④可 ⑤なし ⑥なし
- ⑦耳が聞こえない人と聞こえる人が集まり、手話でおしゃべりする会です。
- ⑧平日8:30~17:15 7月26日(金)
- ⑨0238-24-7881 菅野 幸子

米沢市社会福祉協議会(米沢市) ふれあいの間 ぽっかぽか

- ①7月20日(土) 8月24日(土)
9:30~12:00
- ②すこやかセンター2階 社会復帰訓練室
- ③中学生・高校生 5名
- ④可 ⑤なし ⑥なし
- ⑦毎月1回、高齢者のお茶飲み会を行っています。
おしゃべり、体操、ゲームなどで楽しんでいます。
- ⑧平日8:30~17:15 各実施日の3日前
- ⑨0238-24-7881 菅野 幸子

白鷹町社会福祉協議会(白鷹町) 除雪ボランティア

- ①冬期(1~2月で実施。積雪状況による)
8:30~12:00
- ②白鷹町内(除雪ボランティア依頼のあった世帯)
- ③高校生 20名 ④不可
- ⑤なし ⑥防寒着、帽子、手袋(軍手等)、長ぐつ
- ⑦スコップ等の人力による、出入り口、屋根から落ちた雪、窓・プロパンガス周辺の除排雪作業。
- ⑧平日8:30~17:15 実施日の1週間前
- ⑨0238-86-0150 相馬 さおり
- ⑩スコップ、スノーダンプ等作業に必要な道具は事務局で用意します。

置賜地区ボランティアフレット No.2

各種イベント等の運営スタッフ

青少年育成万世地区民会議(米沢市)

万世子ども秋まつり

- ①祭り準備作業 10月13日(日) 午後
祭り当日 10月19日(土) 午前
8:00集合 12:00解散
- ②万世コミュニティセンター
- ③中学生・高校生 50人
- ④不可 ⑤なし
- ⑥活動しやすい服装
- ⑦子どもまつりのイベントスタッフ、まつりの準備(おかし袋詰等)、受付、小学生の相手、まつりへの参加等
- ⑧⑨
平日8:30~17:00 0238-28-5381 我妻事務局長
平日17:30~20:00 090-3369-5678 会長:沼澤克幸
土日 9:00~17:00 090-3369-5678 会長:沼澤克幸
締切日:10月4日(金)
- ⑩学校名・学年・氏名(ふりがな)及び保険加入のため、年齢、連絡先のTELを申込書に記入してください。
参加希望日 10/13(日)のみ、10/19(土)のみ、両日参加のいずれかをお知らせください。

米沢市万世コミュニティセンター(米沢市)

万世地区オレンジロード雪まつり

- ①令和7年1月26日(日) 13:00~
令和7年2月 2日(日) 10:00~
- ②米沢市万世コミュニティセンター
- ③中学生・高校生 20名
- ④不可 ⑤なし ⑥スコップ等
- ⑦雪を楽しむ、雪灯籠づくり
- ⑧平日8:30~17:00 **令和7年1月15(水)**
- ⑨0238-28-5381 我妻 和彦
- ⑩米沢市雪灯籠まつりのプレイベントとして通称万世オレンジロードに雪灯籠、雪ぼんぼりを作成。昨年は米沢七中 PTA、米沢工業高等学校のみなさんに協力していただいた。

「あ〜す」イベント企画推進スタッフ(飯豊町)

フェット・ド・ラ・ミュージック めざみの里まつり 等

- ①不定期 イベントによって異なる
- ②イベントによって異なる(飯豊町内)
- ③中学生・高校生 10名
- ④可
- ⑤なし
- ⑥動きやすい服装
- ⑦イベント業務(駐車場係、売店スタッフ等)
- ⑧平日8:30~17:15 イベント日の10日前程度
- ⑨0238-72-3111 佐藤 克宣

高畠町

たかはたぶどうマラソン/第73回高畠ロードレース

- ①9月15日(日) 7:00~12:00
- ②高畠中学校および町内たかはたぶどうマラソンコース
- ③中学生・高校生 何人でも可
- ④可 ⑤なし
- ⑥帽子、動きやすい服装、着替え、タオル、飲み物
- ⑦A ランナーへの給水、B 芋煮ふるまい補助、
C 参加特典配布補助、D ゼッケンタグ回収、
E 荷物あずかり、のいずれか
- ⑧平日8:30~17:15 **7月19日(金)**
- ⑨0238-57-2719
高畠ロードレース実行委員会事務局
- ⑩ペットボトル飲料500ml、ボランティアスタッフ用キャップ、芋煮のふるまい、ボランティア活動証明書(希望者のみ)をお渡しします。スポーツを“する”時とは違った景色が見られるかも!

長井市西根コミュニティセンター(長井市)

みんなの文楽

- ①11月10日(日) 8:00~16:00
- ②長井市西根コミュニティセンター
- ③中学生・高校生 20名
- ④可 ⑤なし
- ⑥内ズック、動きやすい服装
- ⑦イベント業務のサポート(誘導、受付等)
- ⑧平日9:00~17:00 **10月28日(月)**
- ⑨0238-84-6326 鈴木、佐藤、上田
- ⑩e-mail nishine@nagai-community.com
申込み、問合せは、電話でもメールでも OK。
・昼食等は準備します。
・事前の企画会議から参加したい人も募集。
その場合、至急申込みください。

長井市遊びと学びの交流施設くるんと(長井市)

くるんとレモネードスタンド 2024SUMMER

- ①8月11日(日) 9:30~16:30(完売次第終了)
- ②長井市遊びと学びの交流施設 くるんと
エントランスホール
- ③高校生 6名程度
- ④不可 ⑤なし
- ⑥飲み物、昼食、動きやすい服装
- ⑦特製レモネードを作って販売します。販売した売上が小児がん支援の募金になります。
- ⑧休館日を除く毎日10:00~19:00 **7月20日(土)**
- ⑨0238-88-2535 滝口
- ⑩お問合せはお気軽に info@kurunto.jp へ

長井マラソン実行委員会(長井市)

長井マラソン2024

- ①10月13日(日) 8:00~15:30
- ②長井市置賜生涯学習プラザ・市内マラソンコース
- ③中学生・高校生 何人でも可
- ④可 ⑤なし
- ⑥動きやすい服装(雨天でも開催のため雨具等も必要に応じて)
- ⑦給水所で飲料、給食等の提供
- ⑧平日8:30~17:15 **9月13日(金)**
- ⑨0238-82-8009
実行委員会事務局(長井市健康スポーツ課内)佐藤
- ⑩メール(shospo@city.nagai.yamagata.jp)でのお申込みも可能です。当日は T シャツと昼食、飲料を準備します。

南陽市社会福祉協議会(南陽市)

社協福祉まつりのイベントスタッフ

- ①10月12日(土) 未定
- ②南陽市赤湯215-2 健康長寿センター
- ③中学生・高校生 未定
- ④可 ⑤なし ⑥動きやすい服装
- ⑦社協福祉まつりの各系のイベントのサポート
- ⑧平日8:30~17:15 **10月7日(月)**
- ⑨0238-43-5888 南陽市社会福祉協議会総務係
- ⑩申込みはメールでも受付できます。
chiikifukushi@nanyoshishakyo.or.jp
氏名、学校、学年、連絡先、社協福祉まつりに参加希望であることをお知らせください。

長井市中央コミュニティセンター(長井市)

子育て支援事業 夏まつり交流会

- ①7月28日(日) 8:30~13:00
- ②長井市中央コミュニティセンター
- ③中学生・高校生 20名程度
- ④可 ⑤なし
- ⑥暑さを調節できる動きやすい服装、飲み物、上履き
- ⑦幼児から小学生が楽しむ夏の遊び(ヨーヨー釣り、スーパーボールすくい等)のサポートやカブトムシちからくらべ大会の記録係など
- ⑧平日8:30~17:15 **7月17日(水)**
- ⑨0238-84-5869 梅津、菊地
- ⑩e-mail: chuou@nagai-community.com



各種イベント等の運営スタッフの活動

上杉雪灯籠まつり実行委員会事務局
(米沢市観光課内)

第48回上杉灯籠まつり ボランティアスタッフ募集

- ①令和7年2月8日(土)、9日(日) 予定
16:00~21:00(9日は20:00まで)
- ②上杉神社、伝国の杜前広場など
- ③高校生 ※18歳以上 20名程度
- ④可 ⑤なし
- ⑥動きやすい服装、暖かい服装
- ⑦ろうそく点灯、雪ぼんぼり制作等、会場の環境整備
(ごみ収集、通路の安全確保等)をスタッフの指示のもと、一緒に活動していただきます。
- ⑧平日8:30~17:15 令和7年1月31日(金)
- ⑨0238-22-5111(内線4205)
米沢市 観光課 三浦
- ⑩対象:18歳以上、性別不問

川西町社会福祉協議会(川西町)
福祉ひろば

- ①9月15日(日) 13:00~16:00(予定)
- ②川西町フレンドリープラザ
- ③中学生・高校生 10名
- ④可 ⑤なし
- ⑥学校指定の運動着、または動きやすい服装
- ⑦受付係、町民(主に子ども)を対象としたゲームコーナーや福祉体験コーナーの手伝いなど。
- ⑧平日8:30~17:00 8月30日(金)
- ⑨0238-46-3040 佐藤 千恵美
- ⑩川西町社会福祉協議会法人設立55周年記念
町民福祉大会と同時に開催のイベントです。様々な団体が福祉に関するブースを設置します。
メールでの申込みも可。
kawanishi@ms5.omn.ne.jp



白鷹町美しい郷づくり推進会議(白鷹町)
環境フェア、その他活動

- ①未定(環境フェア10月予定)
9:00~12:00(予定)
- ②白鷹町 町内
- ③中学生・高校生 20名
- ④可 ⑤なし
- ⑥マイボトル、動きやすい服装
- ⑦フェアやイベントの補助や参加
- ⑧活動実施日の7日前
- ⑨0238-85-6131
白鷹町役場 町民課 暮らし環境係 担当:長谷川

白鷹若鮎マラソン大会実行委員会(白鷹町)
白鷹町誕生70周年記念
第59回白鷹若鮎マラソン大会

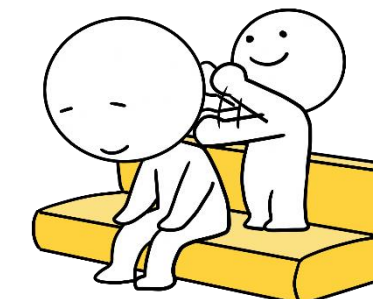
- ①9月22日(日・祝) 7:00~12:00
- ②白鷹町立蚕桑小学校
- ③中学生・高校生 何人でも可
- ④可 ⑤なし ⑥動きやすい服装
- ⑦受付、接待、ゴールテープ、給水等
- ⑧平日8:30~17:15 7月31日(水)
- ⑨0238-85-6147(直通)
白鷹若鮎マラソン大会実行委員会
(教育委員会生涯スポーツ係) 渡部
- ⑩・現地集合、現地解散
・昼食、Tシャツを支給します。
・氏名、性別、学年、
TシャツサイズをQRコード
から回答してください。
(回答できない場合は、電話にてお問合せください。)



その他の活動

米沢市万世コミュニティセンター(米沢市)
防災避難体験型キャンプ

- ①7月27日(土)13:00~7月28日(日)12:00
- ②米沢市万世コミュニティセンター
- ③中学生・高校生 20名
- ④不可 ⑤1,000円
- ⑥キャンプ活動しやすい服装
- ⑦キャンプを通して自炊、野宿など避難所体験をしてもらう。
- ⑧7月17日(水)
- ⑨0238-28-5381 我妻 和彦
- ⑩青少年育成地区民会議との共催事業で、この数年小学生を対象としたイベント。中学生にも是非参加していただきたい。



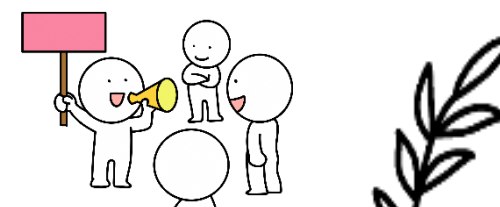
<山形 Make Lemonade プロジェクトのお知らせ>

右記チラシのレモネードスタンドに興味のある方は、「山形 Make Lemonade プロジェクト」で検索するか、チラシに書かれている担当者に連絡をお願いします。



<ボランティア活動をする時の心がまえ>

- ①あいさつをしよう!
気持ちのよいあいさつで心の距離を縮めよう!
- ②相手の気持ちに合わせよう!
何を求めているのか相手の立場に立って考えよう!
- ③みんなに広めよう!
ボランティアの経験をみんなに話そう!そして友達を誘ってまた参加しよう!!
※急遽参加できなくなった場合は、担当者の方に必ず連絡するようにしましょう。



2024
趣意書

1本からの小児がん支援

山形 Make Lemonade プロジェクト

When life gives you lemons, make lemonade!
~人生があなたにレモンを与えるなら、レモネードにしちゃえ!~

逆境や困難に負けず前向きで積極的な態度を取るよう勇気づけるため使われる格言です。酸っぱい「レモン」は「辛いこと、悲しいこと」を示唆し、甘くておいしい「レモネード」はそれを何かポジティブな望ましいものに変えることを意味します。このプロジェクトは、多くの仲間の方でレモネードスタンドを開催し小児がん支援を実践していくとともに、嫌なこと、辛いことがあっても明るく前向きに生きていこう、このプロジェクトの賛同者はみんな仲間である、というメッセージを発信していくものです。
「Make Lemonade!」を合言葉に、みんなの力で山形を元気にしていきましょう!

目的

- (1)「小児がん」「レモネードスタンド」について、広く山形県民に知ってもらう。
- (2)山形県内各所で「レモネードスタンド」を行い、小児がん支援を行う。
- (3)山形県の青少年の明るく元気な活動を通して笑顔あふれる山形づくりに寄与する。

内容

- (1)山形県内のボランティアサークルや学校、企業などと連携を図り、県内各地でレモネードスタンドを開催する。また、相互にその支援を行う。
- (2)ポスター、リーフレット等を作成し、レモネードスタンド等で配布するほか、SNS等でも広報活動を行う。
- (3)レモネードの売上や募金を以下のように小児がん患者支援に充てる。
 - ・ペットボトルレモネード ⇒ 山形県内の小児がん患者(山形大学医学部小児科)へ
 - ・作り売りレモネード ⇒ レモネードスタンド普及協会へ
 - ・募金等 ⇒ JCCG(日本小児がん研究グループ)へ

公式応援ソング 『make lemonade』
Yu Hayami feat. Alisa and Karen
☆早見優さんがこのプロジェクトを応援してくれています!

協力 株式会社や
株式会社印刷(3' 4 12)

このプロジェクトは「2023山形レモネードスタンドプロジェクト」の趣意書を継承しています

詳細はこちら

『山形 Make Lemonade プロジェクト』実行委員会
プロジェクトリーダー 平田 翠々(山形県立保健医療大学1年)
高校生リーダー 赤木 天舞(東海大学山形高等学校3年)
実行委員 ボランティアサークル「nico こえ」
事務局 山形県青年の家(田沼:石井)
連絡先 Tel.023-654-4545 ✉ pishiit@pref.yamagata.jp

申込はこちら