



最上消費生活センターニュース

令和6年6月1日発行

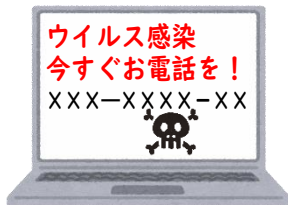
70歳以上で
大幅に増加！

パソコン使用中に、突然警告画面が！
～送金を指示されるサポート詐欺に注意！～



もしも、突然音が鳴って
パソコンが使用できなくなりました

あなたのパソコンを確認します
遠隔操作ソフトをインストールしてください



～遠隔操作中～



インターネットバンキングにログインして
サポート費用を送金してください



あれ？ サポート費用100円のはずが
100万円の送金になっている！？

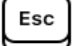
遠隔操作ソフトで
勝手に高額送金に！

△ここがポイント△

- ◆警告画面や警告音が出ても、表示されている連絡先には絶対に電話しない！
- ◆指示されても遠隔操作ソフトはインストールしない！
- ◆自分で判断できないときは、周りの人に相談を！




警告画面を閉じる方法

エスケープキーによる方法

- ①【Esc】キー  を3秒程度押します。
- ②その後、画面右上に表示された **X** を押します。

まずは落ち着いて
警告画面を
消しましょう！

強制再起動による方法

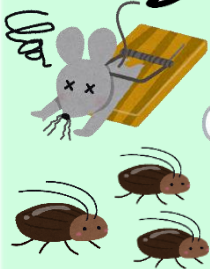
- ①【Ctrl】【Alt】【Delete】キーを同時に押します。 
- ②画面右下の『電源ボタン』  をクリックして、『再起動』  を選択してください。



害虫・害獣駆除のトラブルにご注意！ ～えっ！ ネットの価格と全然違う！？～



若い世代で
トラブル急増中！



料金
約500円～

24時間
365日受付

見積り料金
追加料金
なし

頼んでみると…

ゴキブリの卵も
ありましたよ

このままだと、
ひどいことにな
りますよ



総額は約10万円
になります

今なら安くしますよ



えーっ！
ネットの価格と
全然違う！

△ここがポイント△

- ◆ 極端に安い価格表示には要注意！
- ◆ 複数見積りを取って、比較検討する！
- ◆ 不安をおおったり契約を急かす業者とは契約しない！

「消費生活出前講座」 を利用してみませんか？

- ◆ 最新の悪質商法について
- ◆ 契約トラブル等の相談事例紹介
- ◆ トラブルへの対処法など

費用は
無料です

講師が各地域に出向いて
消費生活に関する知識を
わかりやすくお伝えします。



※まずは、お電話でお申込みください。

【6月・7月の無料法律相談会】

弁護士による専門的なアドバイスを無料で
受けることができます。秘密は守られます
ので、安心してご相談ください。



- 期 日：6月 4日(火) 7月 9日(火)
- 時 間：13:30～15:30
- 場 所：最上総合支庁
- 相談時間：お一人様30分となります

※事前に電話でのご予約をお願いいたします

最上消費生活センター(最上総合支庁1階)

〒996-0002 新庄市金沢字大道上 2034
9:00～17:00(土日祝日・年末年始除く)
☎0233-29-1370 「188」で最寄りの消費生活センターにつながります

困ったら
すぐに相談
してケロ！



山形県消費生活センター
キャラクター
“ケロちゃん”