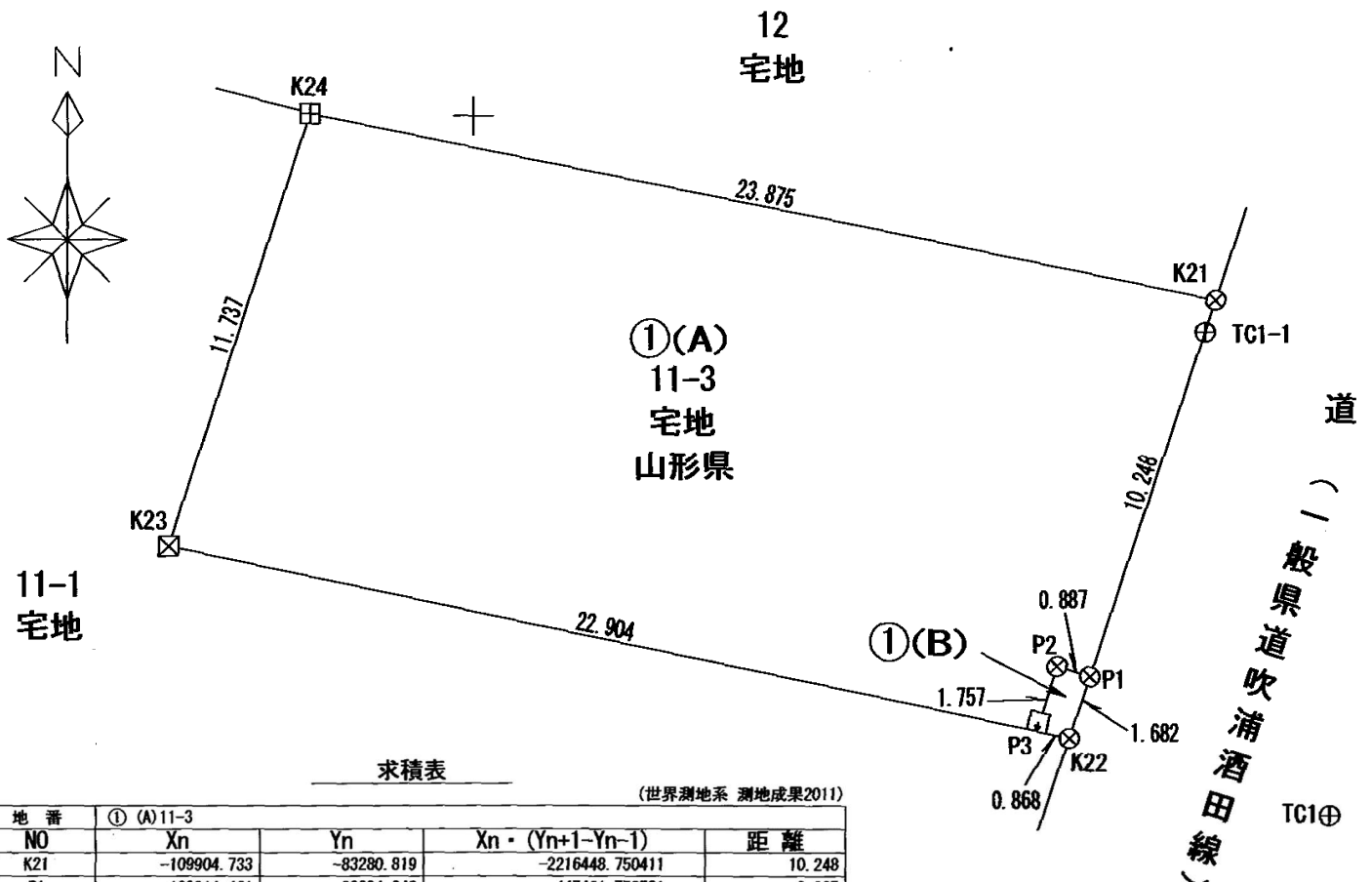


元酒田警察署西遊佐駐在所 測量図 (参考)

飽海郡遊佐町藤崎字一ノ坪地内



求積表

(世界測地系 測地成果2011)

地番	①(A)11-3			
NO	X _n	Y _n	X _n - (Y _{n+1} - Y _n - 1)	距離
K21	-109904.733	-83280.819	-2216448.750411	10.248
P1	-109914.461	-83284.042	447461.770731	0.887
P2	-109914.202	-83284.890	151461.770356	1.757
P3	-109915.877	-83285.420	2520700.807241	22.904
K23	-109911.112	-83307.823	2065119.883368	11.737
K24	-109899.945	-83304.209	-2967738.114780	23.875
合計			557.366505	
合計面積			278.6832525	
地積			278.68 m ²	

(世界測地系 測地成果2011)

地番	①(B)11-			
NO	X _n	Y _n	X _n - (Y _{n+1} - Y _n - 1)	距離
K22	-109916.058	-83284.571	151464.327924	0.868
P3	-109915.877	-83285.420	35063.164763	1.757
P2	-109914.202	-83284.890	-151461.770356	0.887
P1	-109914.461	-83284.042	-35062.713059	1.682
合計			3.009272	
合計面積			1.5046360	
地積			1.50 m ²	

境界標の種類	
□	コンクリート杭
⊠	プラスチック杭
⊗	金属錐
⊞	工作物マーキング
□	プレート

総合計面積	280.1878885 m ²
-------	----------------------------

測定の基準		既知点の名称及び座標値			
測地系/座標系	点名	X座標	Y座標	標識	
世界測地系 (測地成果2011)	X系	電子基準点 酒田	-122214.917	-88869.529	—
		電子基準点 遊佐	-108851.095	-78443.406	—
		電子基準点 象潟	-87732.043	-79941.294	—
		補助基準点 TC1	-109918.044	-83277.847	金属錐
		補助基準点 TC2	-109927.672	-83244.149	金属錐
		補助基準点 TC1-1	-109905.560	-83281.091	金属錐
測量年月日	令和5年 12月11日				

地積計算表

対図番号	所在地番		地目		公簿面積 m ²	分筆面積 m ²	所有者及び他の権利者		摘要	
	市	町	村	地番			公簿種別	種別		所在
①	飽海郡	遊佐町	藤崎字一ノ坪	11-3	宅地	宅地	278.81	(B) 1.50	山形県	残地(A) 278.68m ² 地積更正