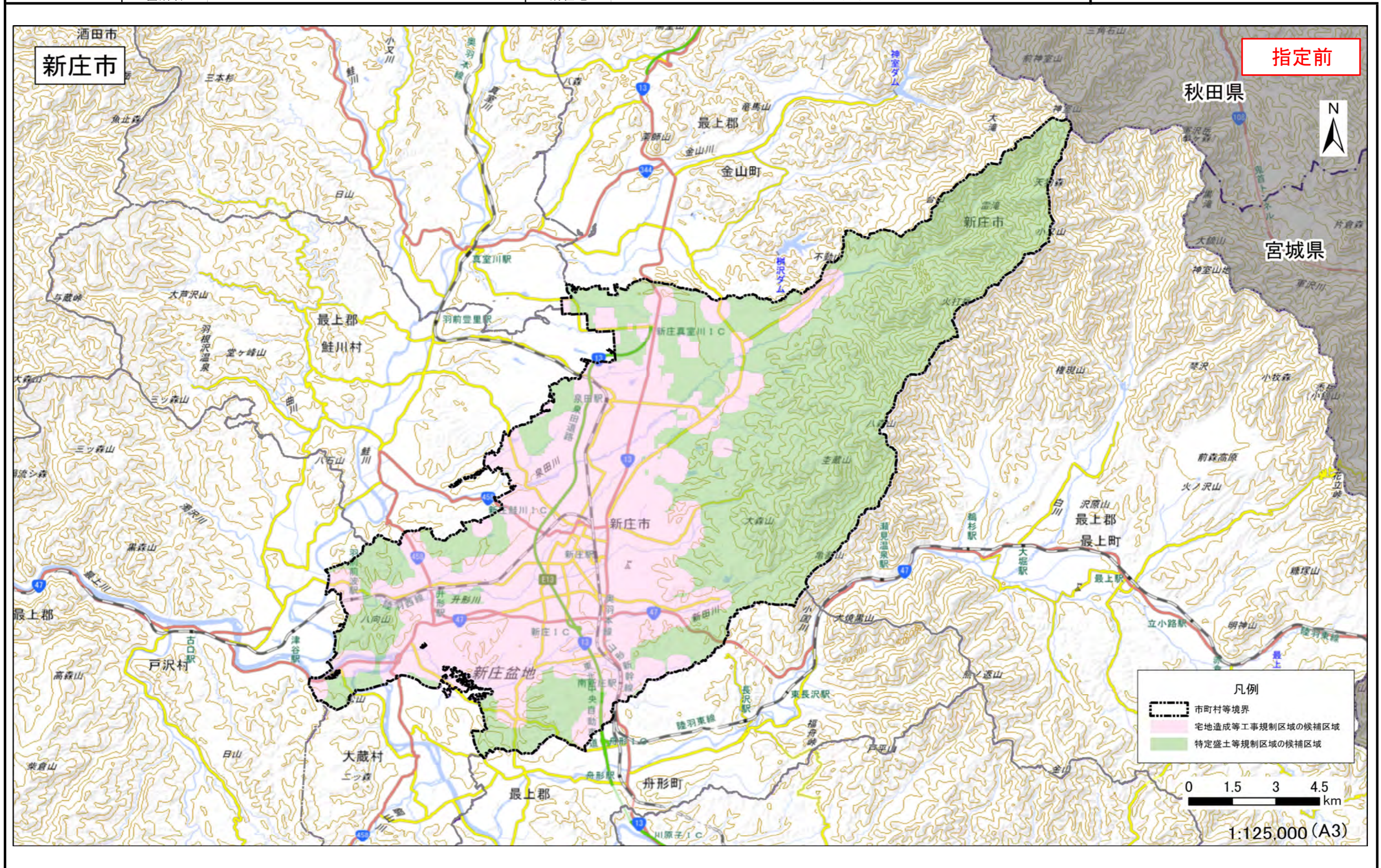


宅地造成等工事規制区域・特定盛土等規制区域の候補区域

様式3

調査時期	令和5年7月～令和6年6月
所在地	山形県新庄市



この地図は、国土地理院長の承認を得て、同院発行の電子地形図(タイル)を複製したものである。「測量法に基づく国土地理院長承認(複製)R5JHf 456」「本製品を複製する場合には、国土地理院の長の承認を得なければならない。」

宅地造成等工事規制区域・特定盛土等規制区域の候補区域

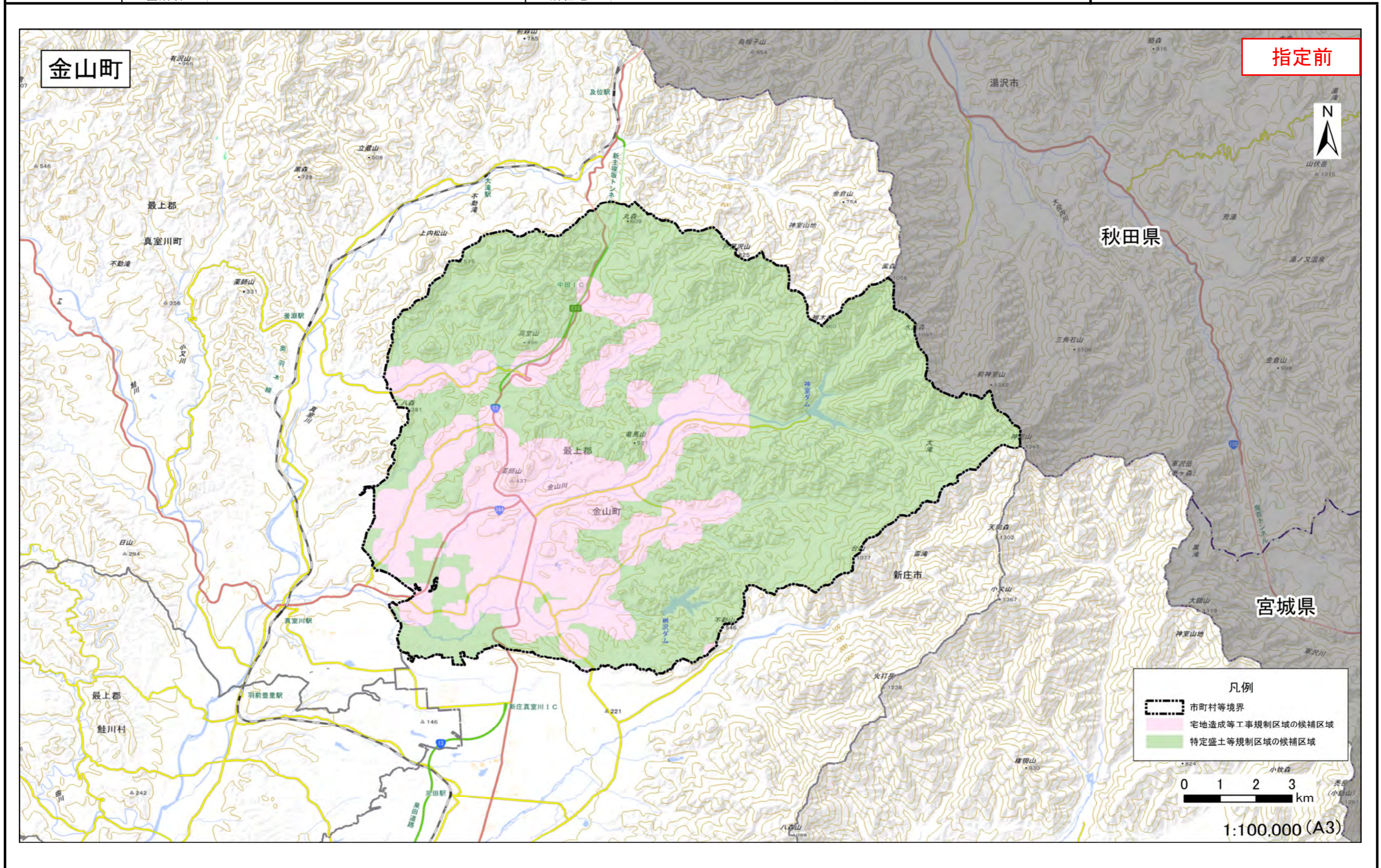
様式3

調査時期 令和5年7月～令和6年6月

箇所名

所在地

山形県最上郡金山町



この地図は、国土地理院長の承認を得て、同院発行の電子地形図(タイル)を複製したものである。「測量法に基づく国土地理院長承認(複製)R5JHf 456」本製品を複製する場合には、国土地理院の長の承認を得なければならない。」

宅地造成等工事規制区域・特定盛土等規制区域の候補区域

様式3

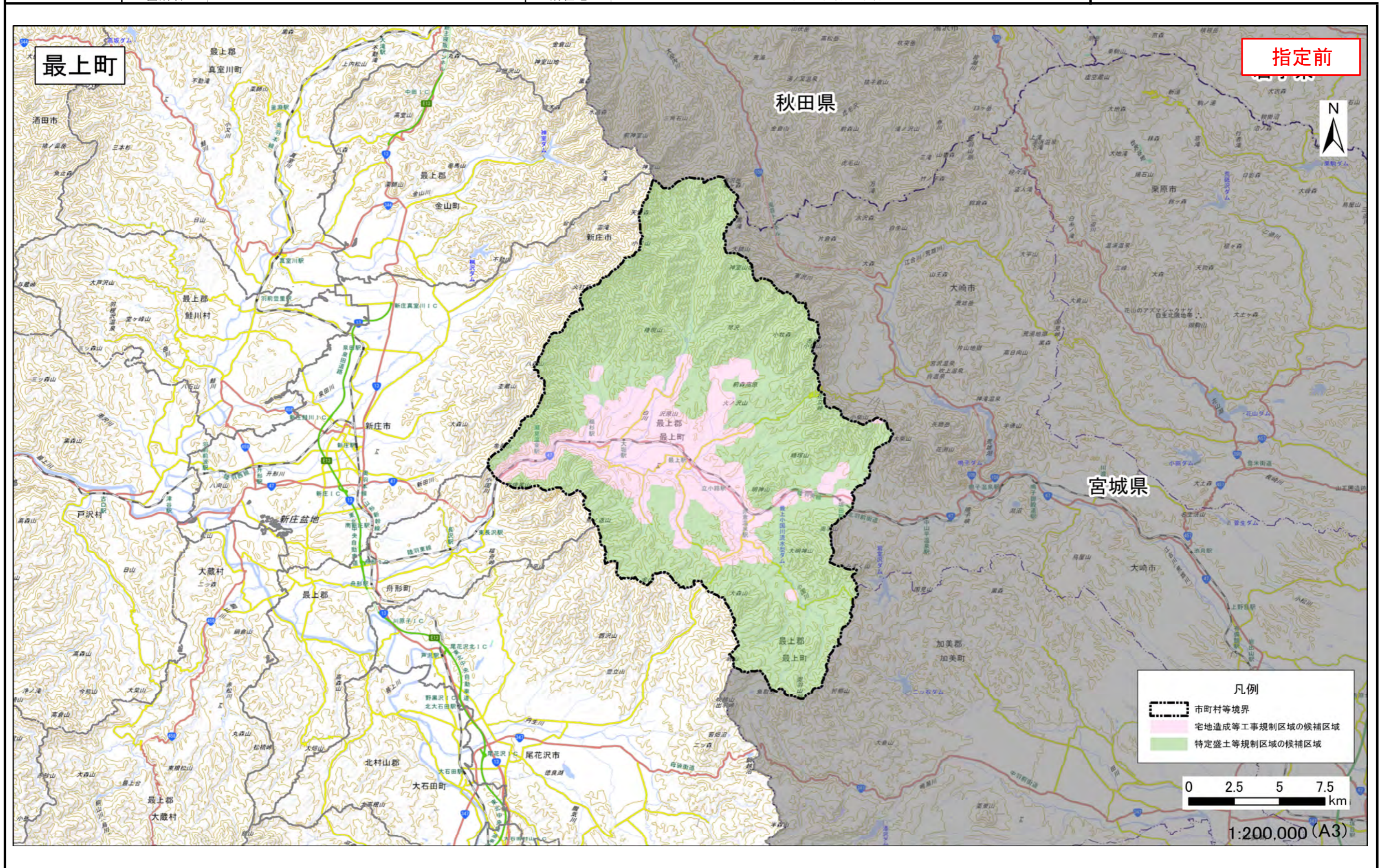
調査時期

令和5年7月～令和6年6月

箇所名

所在地

山形県最上郡最上町



この地図は、国土地理院長の承認を得て、同院発行の電子地形図(タイル)を複製したものである。「測量法に基づく国土地理院長承認(複製)R5JHf 456」「本製品を複製する場合には、国土地理院の長の承認を得なければならない。」

宅地造成等工事規制区域・特定盛土等規制区域の候補区域

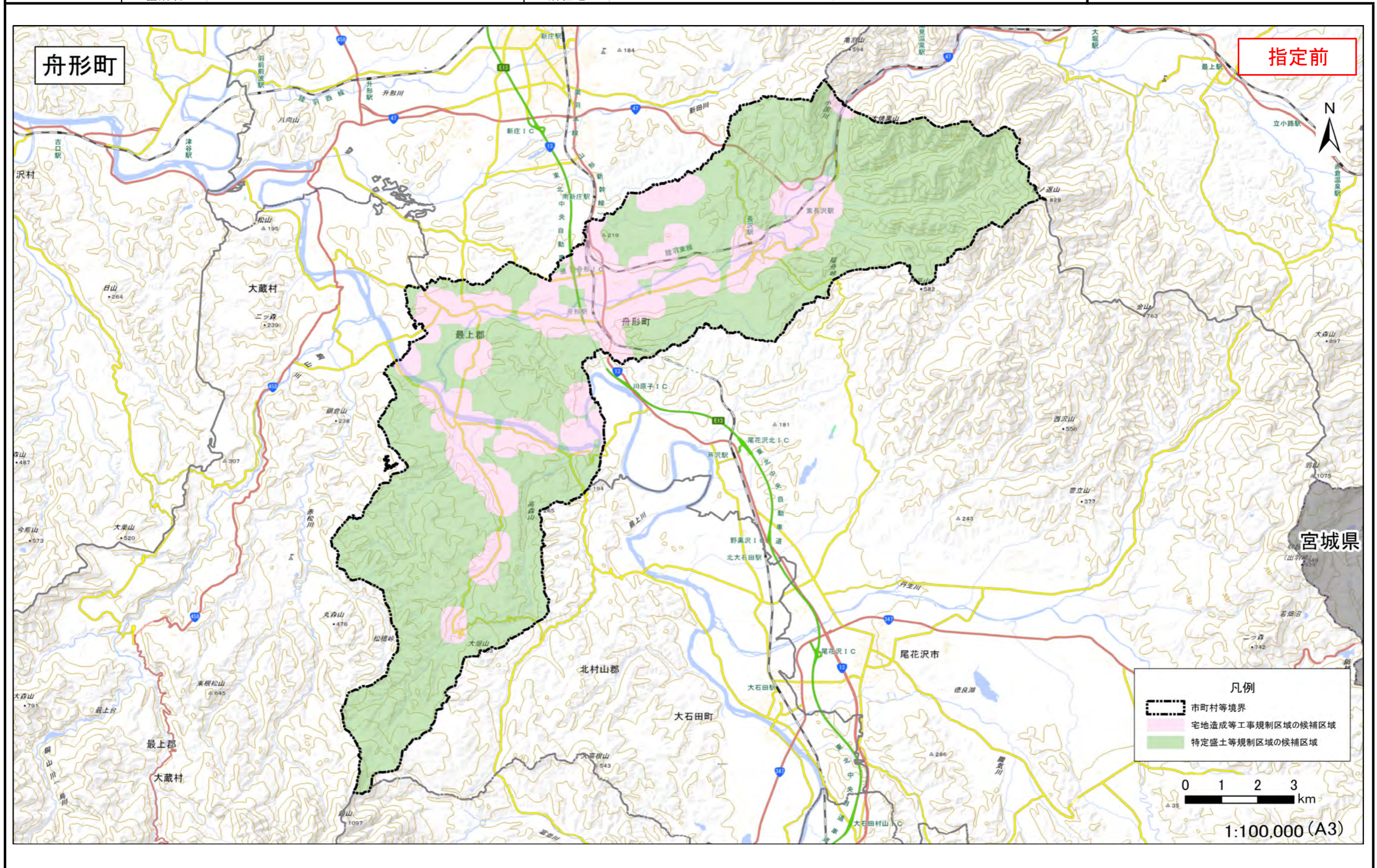
様式3

調査時期 令和5年7月～令和6年6月

箇所名

所在地

山形県最上郡舟形町



この地図は、国土地理院長の承認を得て、同院発行の電子地形図(タイトル)を複製したものである。「測量法に基づく国土地理院長承認(複製)R5JHf 456」「本製品を複製する場合には、国土地理院の長の承認を得なければならない。」

宅地造成等工事規制区域・特定盛土等規制区域の候補区域

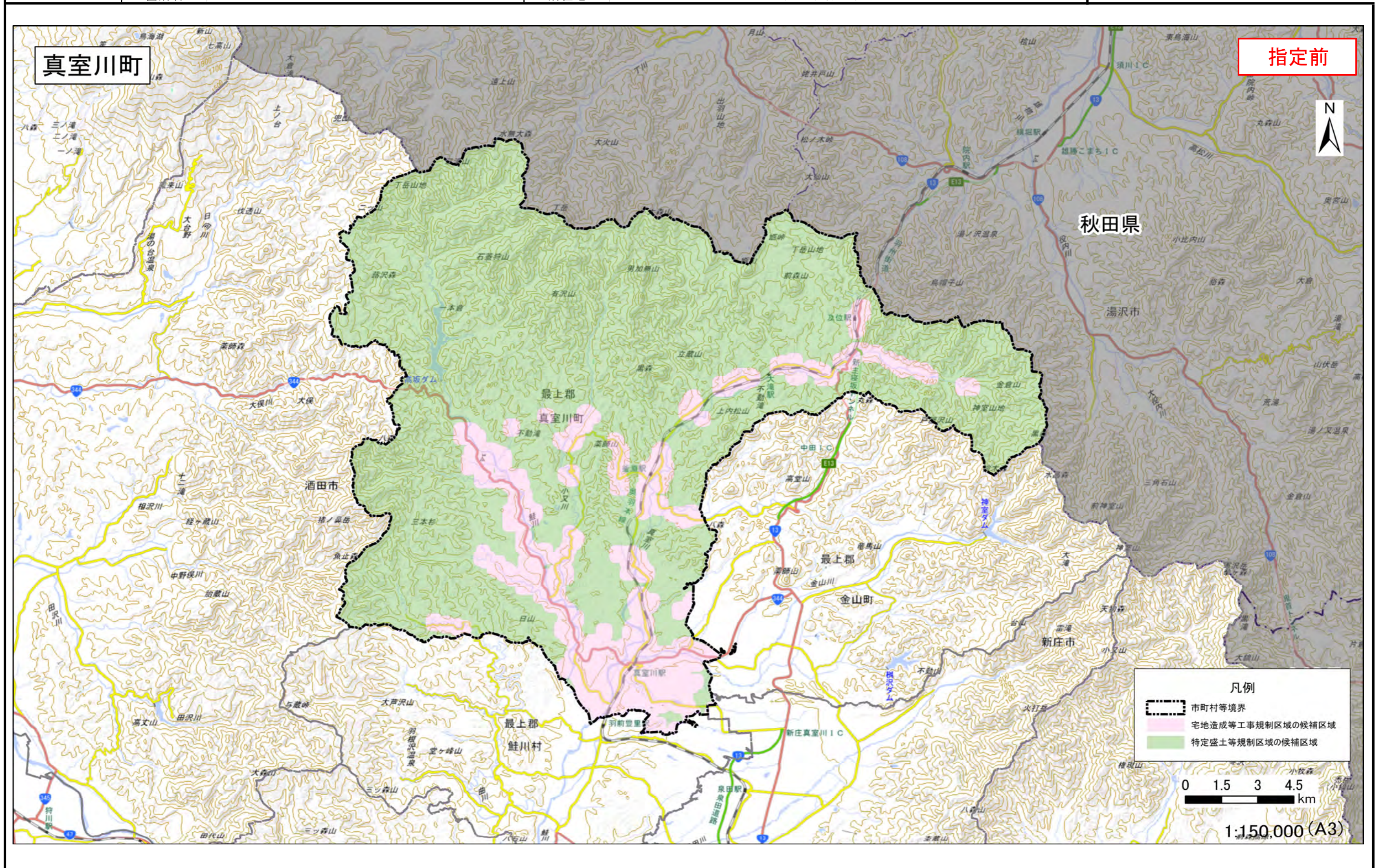
様式3

調査時期 令和5年7月～令和6年6月

箇所名

所在地

山形県最上郡真室川町



この地図は、国土地理院長の承認を得て、同院発行の電子地形図(タイル)を複製したものである。「測量法に基づく国土地理院長承認(複製)R5JHf 456」「本製品を複製する場合には、国土地理院の長の承認を得なければならない。」

宅地造成等工事規制区域・特定盛土等規制区域の候補区域

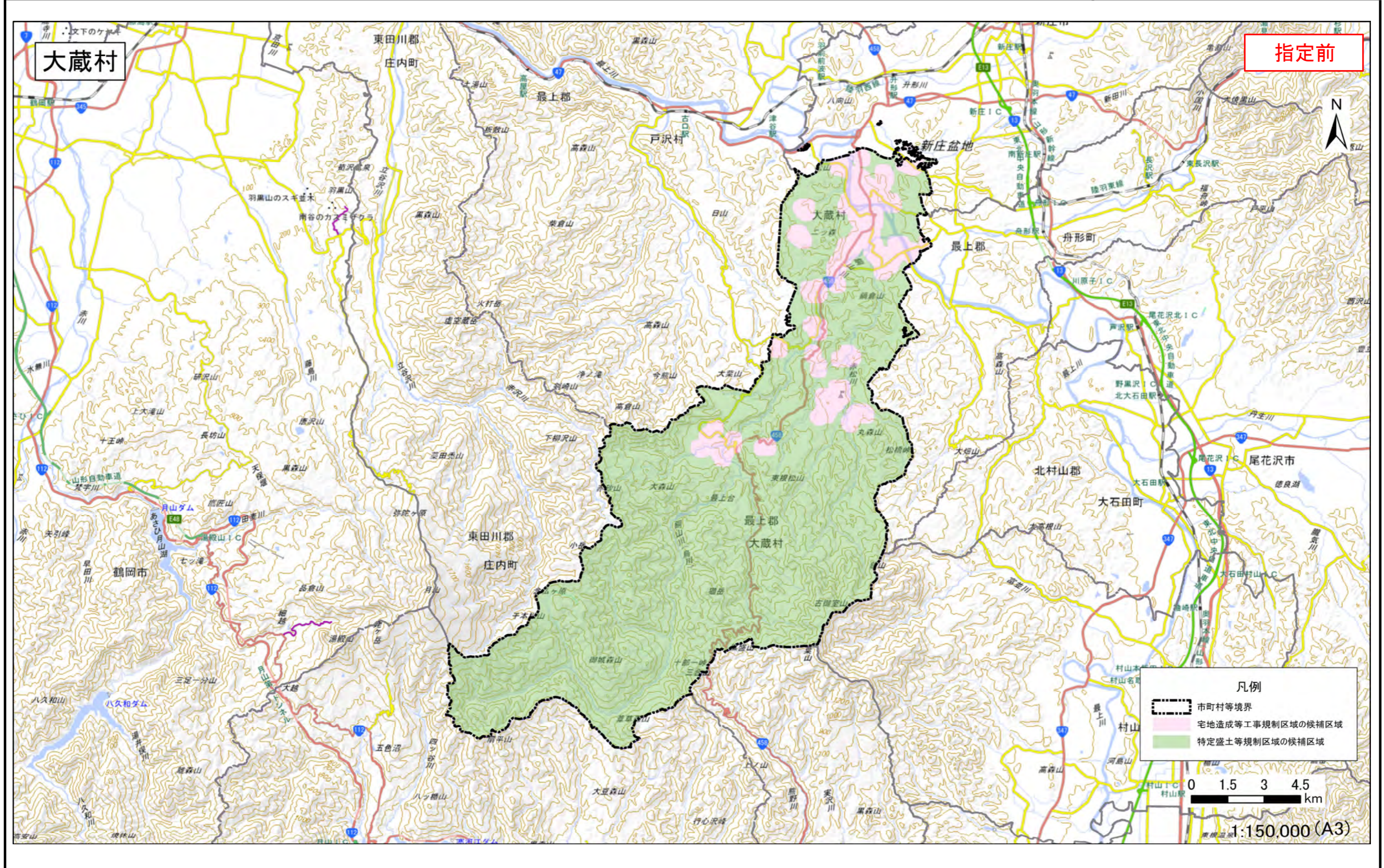
様式3

調査時期 令和5年7月～令和6年6月

箇所名

所在地

山形県最上郡大蔵村



指定前

この地図は、国土地理院長の承認を得て、同院発行の電子地形図(タイトル)を複製したものである。「測量法に基づく国土地理院長承認(複製)R5JHf 456」本製品を複製する場合には、国土地理院の長の承認を得なければならない。」

宅地造成等工事規制区域・特定盛土等規制区域の候補区域

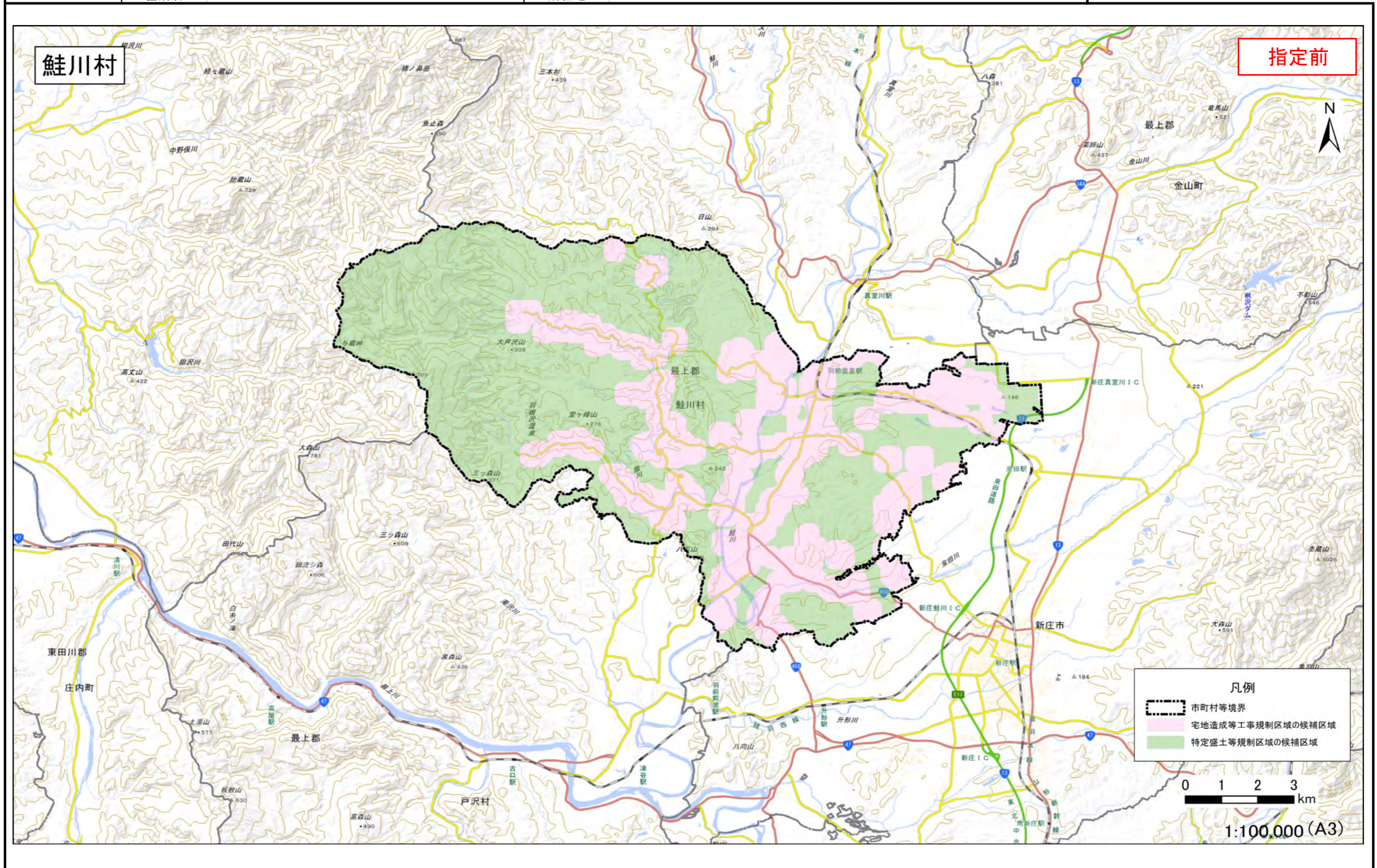
様式3

調査時期 令和5年7月～令和6年6月

箇所名

所在地

山形県最上郡鮭川村



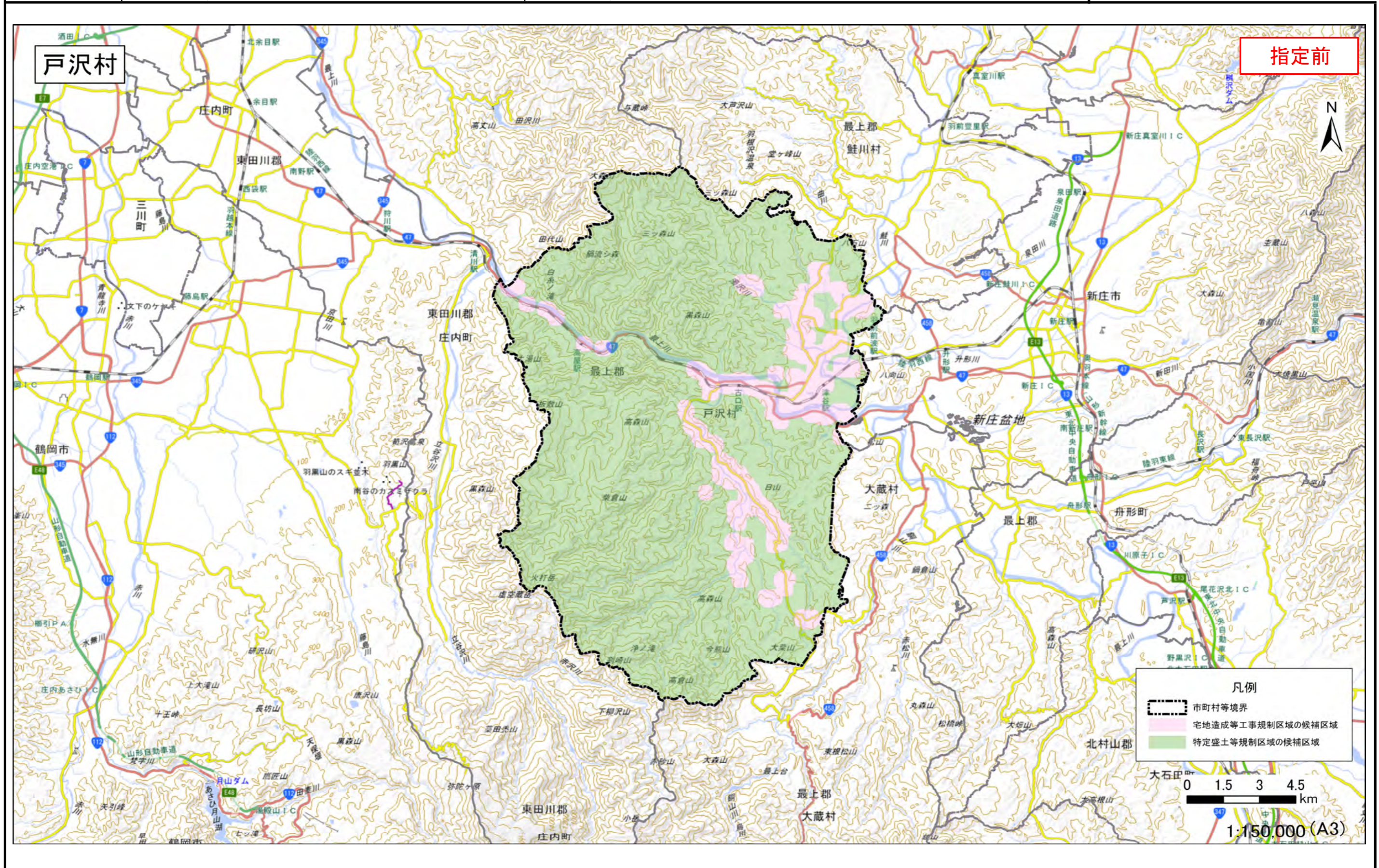
この地図は、国土地理院長の承認を得て、同院発行の電子地形図(タイル)を複製したものである。「測量法に基づく国土地理院長承認(複製)R5JHf 456」本製品を複製する場合には、国土地理院の長の承認を得なければならない。」

宅地造成等工事規制区域・特定盛土等規制区域の候補区域

様式3

調査時期 令和5年7月～令和6年6月

箇所名 所在地 山形県最上郡戸沢村



この地図は、国土地理院長の承認を得て、同院発行の電子地形図(タイル)を複製したものである。「測量法に基づく国土地理院長承認(複製)R5JHf 456」本製品を複製する場合には、国土地理院の長の承認を得なければならない。」