

## 第 4 期山形県ツキノワグマ管理計画の進捗状況について

## 1 個体数管理の実施

## (1) 目標

令和 8 年度末の生息数水準 概ね 2,000 頭

## (2) 実績

(単位：頭)

	R 1	R 2	R 3	R 4	R 5
年度当初推定生息頭数	2,361	2,402	2,300	2,053	2,238
①春季捕獲（個体数調整）	77	80	71	64	49
②有害捕獲	334	578	180	247	732
うち、錯誤捕獲 ※1	-	-	-	83	136
③狩 猟	15	25	25	13	19
④捕 獲 計	426	683	276	324	800
⑤放獣数	0	2	0	1	1
⑥捕殺数（④－⑤）	426	681	276	323	799
捕獲水準（上限）	370	340	310	340	230
春季捕獲許可数	211	224	102	120	120
狩猟の自粛要請	-	-	-	-	-

※1 錯誤捕獲の情報収集を R 4 から開始

## 2 人身被害の防止

## (1) 目標

排除地域及び防除地域における人身被害 ゼロ

## (2) 実績

年度	月	地域	場所	状況	地域区分
R5	5月	置賜	小国町五味沢	山菜採り	緩衝・生息地域
	7月	置賜	小国町小国小坂町	林道ランニング中	緩衝・生息地域
	8月	最上	真室川町大沢	キノコ採り	緩衝・生息地域
	8月	置賜	白鷹町山口	自宅前	排除・防除地域
	10月	村山	大石田町鷹巣	キノコ採り	緩衝・生息地域
R6	6月	村山	西川町志津	タケノコ採り	緩衝・生息地域
	6月	村山	山形市蔵王	登山中	緩衝・生息地域
	7月	置賜	米沢市赤崩	農業作業中	排除・防除地域

ツキノワグマ月別人身被害人数

(R6.10.6現在)

月	平成28年		平成29年		平成30年		令和元年		令和2年		令和3年		令和4年		令和5年		令和6年		前年比較		
		累計		累計		累計		累計		累計		累計		累計		累計		累計		累計	
1		0		0		0		0		0		0		0		0		0		±0	±0
2		0		0		0		0		0		0		0		0		0		±0	±0
3		0		0		0		0		0		0		0		0		0		±0	±0
4	1	1		0	1	1	0	0	0	0	0	0	0	0	0	0	0	0		±0	±0
5	0	1	0	0	0	1	0	0	1	1	0	0	2	2	1	1	0	0		▲1	▲1
6	0	1	0	0	0	1	0	0	0	1	0	0	0	2	0	1	2	2		+2	+1
7	0	1	0	0	0	1	1	1	0	1	0	0	0	2	1	2	1	3		±0	+1
8	0	1	1	1	0	1	0	1	1	2	0	0	0	2	2	4	0	3		▲2	▲1
9	1	2	1	2	0	1	1	2	0	2	0	0	0	2	0	4	0				
10	0	2	1	3	0	1	2	4	3	5	0	0	0	2	1	5					
11	0	2	1	4	0	1	0	4	0	5	0	0	0	2	0	5					
12	0	2		4	0	1	0	4	0	5	0	0	0	2	0	5					
計		2		4		1		4		5		0		2		5		3		▲1	

3 農作物被害の軽減

(1) 目標

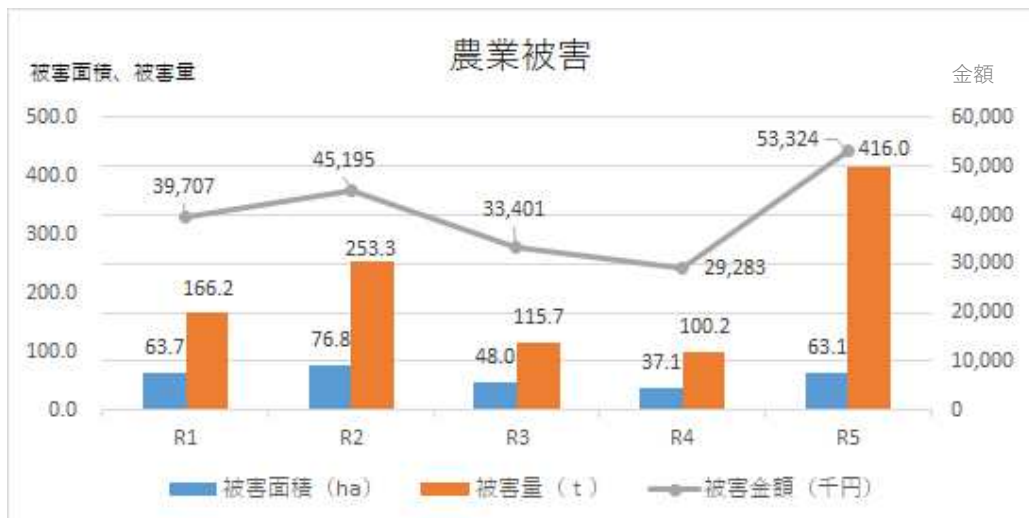
農作物被害額 29,180千円以下

地域	H29～R2 の平均 (基準)	目標 R7 (基準比 75%)
村山地域	26,602千円	19,951千円
最上地域	494千円	371千円
置賜地域	10,079千円	7,559千円
庄内地域	1,732千円	1,299千円
合計	38,907千円	29,180千円

(2) 実績

地域	R1 (2019)	R2 (2020)	R3 (2021)	R4 (2022)	R5 (2023)※ (基準比)
村山	26,856千円	27,531千円	26,193千円	19,157千円	35,552千円 (133.6%)
最上	230千円	638千円	97千円	52千円	2,224千円 (450.2%)
置賜	11,826千円	12,994千円	5,914千円	8,963千円	10,109千円 (100.3%)
庄内	795千円	4,032千円	1,197千円	1,112千円	5,440千円 (314.1%)
合計	39,707千円	45,195千円	33,401千円	29,283千円	53,324千円 (137.1%)

※R5 は速報値



#### 4 錯誤捕獲されたツキノワグマを放獣する人材の確保

##### (1) 目標

1名より多く

##### (2) 現状

1名

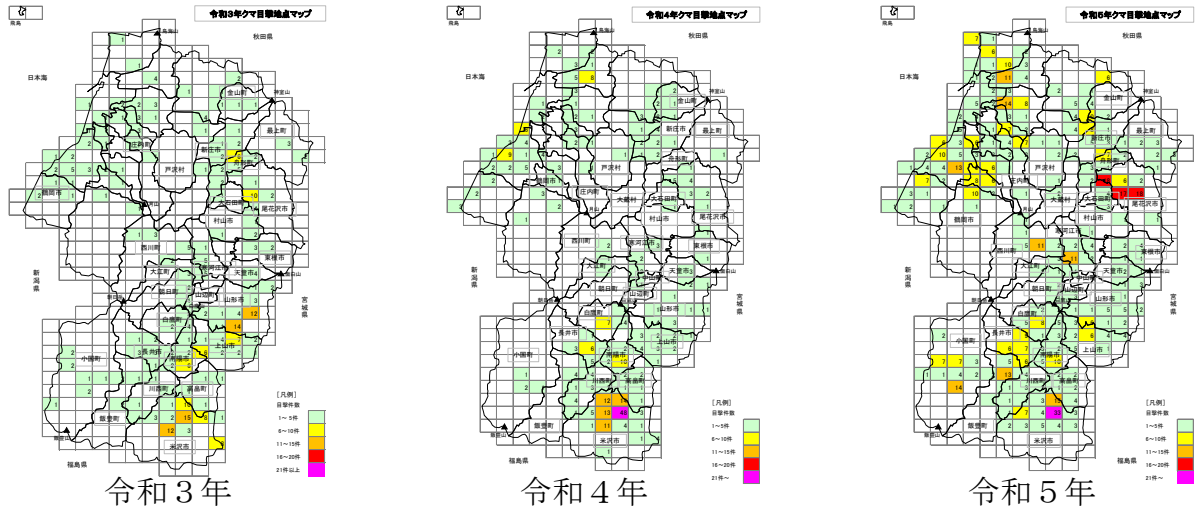
(参考) 麻酔銃等購入費の補助事業 (令和5年度～)

R5 : 庄内地区1名

R6 : 村山地区1名

# 第4期山形県ツキノワグマ管理計画のモニタリングについて

## 1 出没情報（目撃情報）



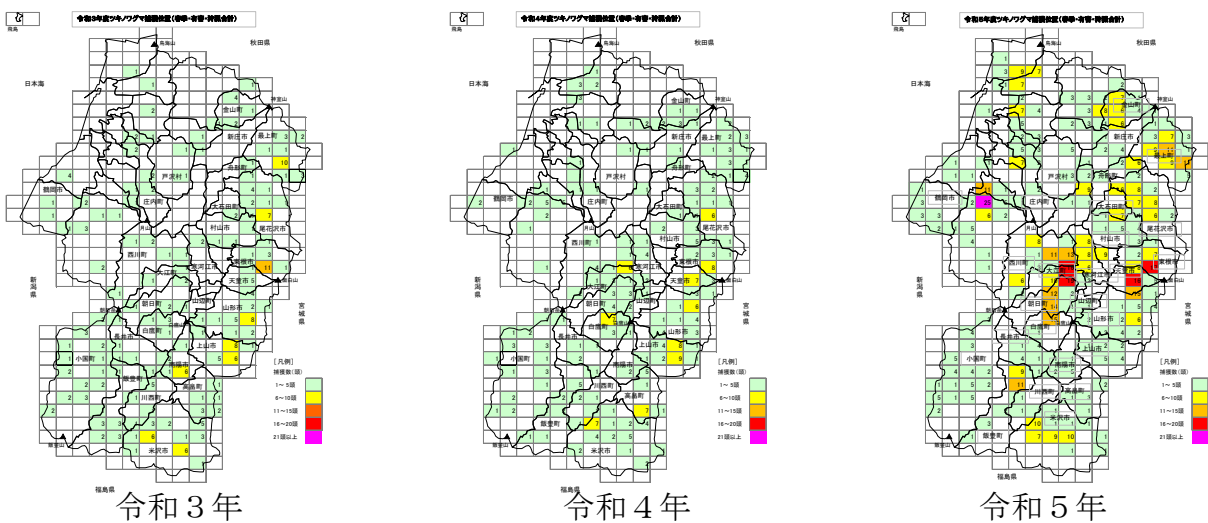
ツキノワグマ月別目撃件数

(R6.10.6現在)

月	平成28年	平成29年	平成30年	令和元年	令和2年	令和3年	令和4年	令和5年	令和6年	前年比較	累計
	累計	累計	累計	累計	累計	累計	累計	累計			
1	0	0	0	0	5	3	0	1	6	+5	+5
2	0	2	0	0	3	3	0	1	1	+1	+6
3	2	1	1	2	1	1	2	2	3	10	+1
4	11	15	19	11	9	9	8	14	17	16	+2
5	77	56	48	38	42	33	56	93	110	46	▲47
6	190	108	85	93	96	71	123	137	83	155	▲54
7	153	140	83	101	98	80	105	115	95	250	▲20
8	57	62	46	56	79	53	41	66	53	303	▲13
9	40	44	10	75	96	13	23	101	10	313	▲91
10	30	26	15	46	221	16	11	139	2		▲216
11	10	14	12	26	91	7	6	81			
12	5	3	4	2	14	2	1	16			
計	575	471	323	450	795	291	376	765	315	▲216	

※「人的被害」及び「出没（足跡等の痕跡のみの場合）」は含まない。

## 2 捕獲情報（春季捕獲、有害捕獲、狩猟）



ツキノワグマ月別捕獲頭数

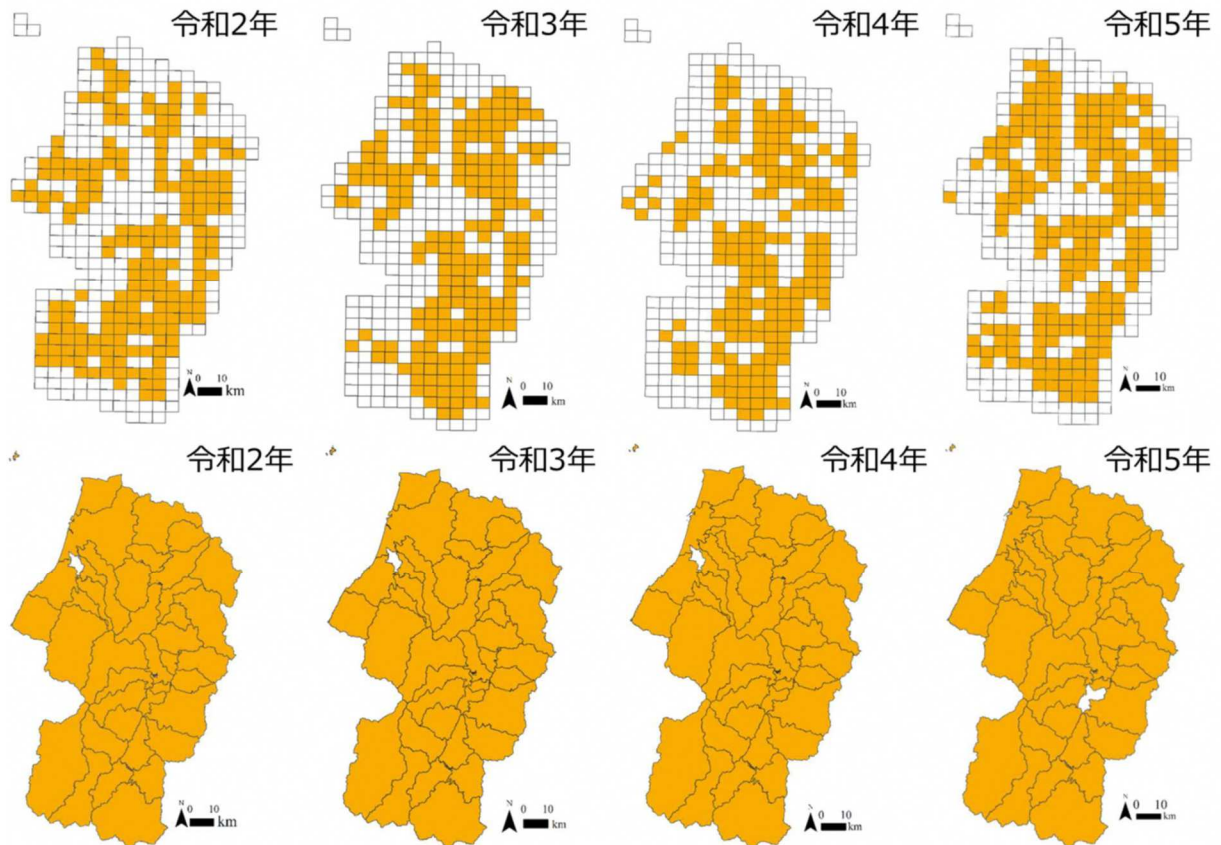
(R6.8.31現在)

月	平成28年度		平成29年度		平成30年度		令和元年度		令和2年度		令和3年度		令和4年度		令和5年度		令和6年度		前年度比較	
	累計		累計		累計		累計		累計		累計		累計		累計		累計		累計	
4	83	83	100	100	88	88	63	63	66	66	64	64	58	58	46	46	36	36	▲ 10	▲ 10
5	6	89	14	114	10	98	27	90	35	101	22	86	21	79	16	62	29	65	+13	+3
6	16	105	8	122	22	120	24	114	25	126	35	121	44	123	37	99	36	101	▲ 1	+2
7	43	148	20	142	30	150	65	179	44	170	51	172	59	182	77	176	35	136	▲ 42	▲ 40
8	59	207	61	203	39	189	70	249	94	264	38	210	81	263	100	276	16			
9	38	245	56	259	11	200	91	340	102	366	21	231	40	303	155	431				
10	17	262	17	276	5	205	40	380	182	548	13	244	5	308	229	660				
11	4	266	6	282	12	217	27	407	104	652	4	248	3	311	112	772				
12	0	266	0	282	1	218	4	411	5	657	3	251	0	311	7	779				
1	0	266	0	282	0	218		411	1	658	0	251	0	311	0	779				
2	0	266	0	282	0	218		411	0	658	0	251	0	311	1	780				
3	0	266	0	282	0	218		411	0	658	0	251	0	311	1	781				
狩猟	16	282	20	302	40	258	15	426	25	683	25	276	13	324	19	800				
計	282		302		258		426		683		276		324		800		152		▲ 40	

※捕獲数は放獣されたものを含むため、捕殺数ではない。

※令和6年度分は速報値

3 生息数推定（生息動向の変化）…令和5年度大型野生動物生息動向調査報告書から



■ 目撃あり    □ 目撃なし

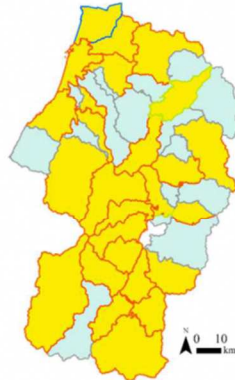
クマの生息動向の変化（上段：5kmメッシュ、下段：市町村別）



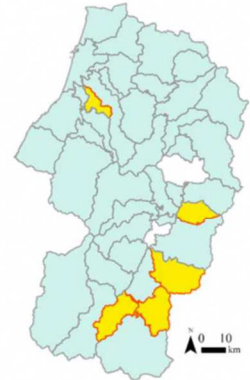
捕獲



電気柵



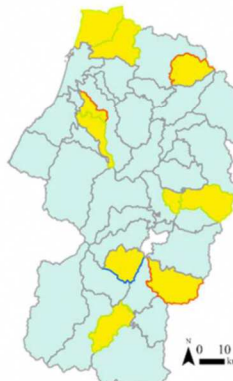
複合柵



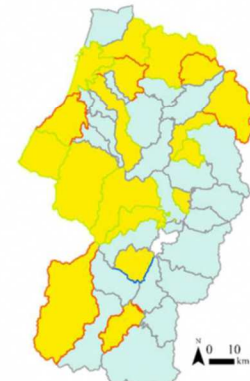
不要果樹伐採



刈払い



追払い



■ 実施

■ 未実施 (一部実施)

■ 効果あり

■ 効果なし

■ 効果不明

### クマの市町村別被害対策実施状況とその効果

## 4 生息環境 (豊凶調査)

### 令和6年度ブナ豊凶予測について

1. 目的  
ブナの実り具合が、野生動物の生息や森林生態系の変化に影響を与えていると考えられることから、ブナの豊凶調査(豊凶予測及び豊凶結果)を行っています。

2. ブナの豊凶予測の方法  
ブナの豊凶予測は、着先にブナの雄花が落下する性質を利用して、雄花の数から雌花の数を推定し、推定した雌花の数により豊凶について判定しています。



なお、この豊凶予測は、平成27年度まで行った山形大学農学部との共同研究の成果を基に判定しています。(山形県では、およそ5月頃雄花が落下します。)

3. 調査方法及び調査時期  
県内15カ所のブナ林の調査地にトラップ(面積約1m²の円形ネット)を設置し、落下したブナの雄花を数えます。4月末から6月に調査し、豊凶予測を行います。

4. ブナ雌花の推定式及びブナの豊凶予測方法  
平成16年から令和5年までの豊凶調査で得られたブナ雄花数及びブナの種子数から、ブナ雌花数(種子数)を推定する式を求め、推定した雌花の数により豊凶を予測します。

◆令和6年度の雌花の推定式◆  

$$\text{推定の雌花数} = \text{雄花数} \times 0.34089 + 29.744$$

調査地番号	調査箇所	雄花数(個/m²)	今年の推定雌花数(個/m²)(A)	豊凶予測	
				凶作	豊作
1	湯の台	27.0	38.9	凶作	
2	羽黒山	18.6	36.1	凶作	
3	関川	21.8	37.2	凶作	
4	沼の台	-	-		並作
5	西小俣	844.3	317.6		並作
6	与蔵峠	1131.8	415.6		豊作
7	鍋越峠	471.2	190.4		並作
8	弓張平	528.1	209.8		並作
9	入田沢	195.6	96.4		並作
10	月山自然博物館	1172.4	429.4		豊作
11	花立峠	-	-		並作
12	黒伏	696.6	267.2		並作
13	蔵王(鳥兜)	836.0	314.7		並作
14	駒立	101.0	64.2	凶作	
15	徳綱	294.8	130.2		並作

### ブナ豊凶予測箇所 位置図

