

# 結核



# って、どんな病気？

## 「結核」って な～に？

「結核菌」という細菌が体の中に入ることによって、主に肺に炎症を起こす病気です。人から人へとうつついていく、**日本で最大の「感染症」**です。

## 初期症状は？

- 咳や痰が出る、微熱がある、体がだるい…など、**風邪の症状とよく似ています。**
- 咳や痰が2週間以上続くときや、**胸痛、急激な体重減少**があるときは、早めに医療機関を受診しましょう。

## 感染・発病したら？



**結核は薬で治ります。**ただし、もし治療の途中で服薬をやめると、**薬が全く効かない結核**になることもあるため、決められた期間、毎日きちんと飲むことが大切です。

## どうやってうつる？

重症の結核患者が咳やくしゃみをする時、しぶき（飛沫）と一緒に結核菌が飛び散り、空気中に漂います。それを周りの人が吸い込むと感染する場合があります。ただし、**結核に「感染」しても、必ず「発病」するわけではありません。**感染した人が発病する確率は、10～20%と言われています。

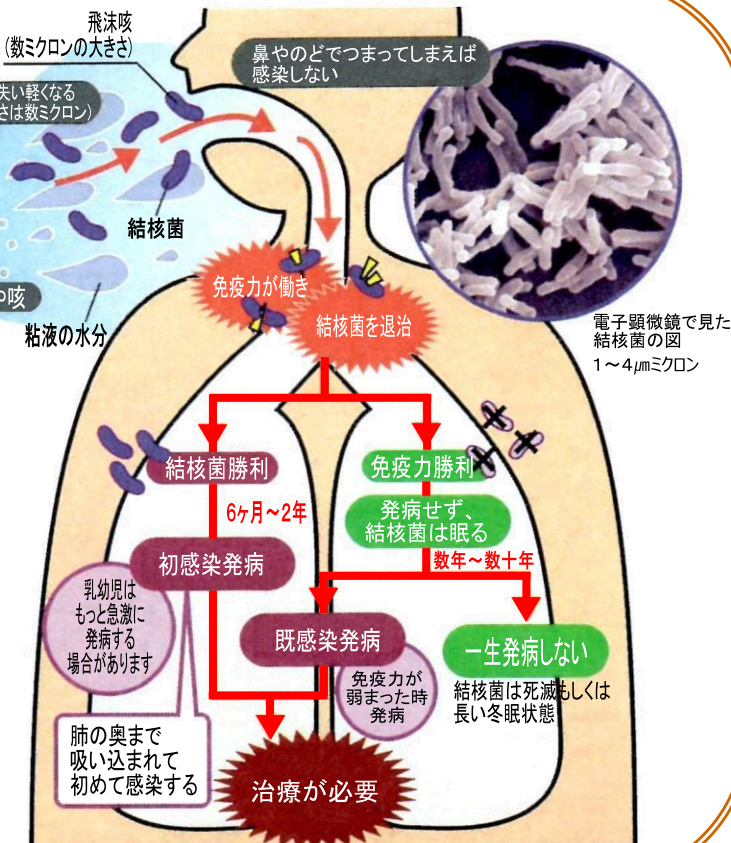
## 「感染」と「発病」は違う？

- **「感染」とは…** 吸い込まれた結核菌が肺の奥に到達し、定着した状態のことです。結核菌が体内に入ってから感染が成立するまでは、約2ヶ月かかると言われています。
- **「発病」とは…** 感染した後、結核菌が活動を始め、菌が増殖して体の組織を冒し、様々な症状が表れ出した状態です。加齢や過労・栄養不足などで免疫力が弱まったとき、体力が衰えたときなどに発病しやすいと言われています。

## 結核発病のシステム

### 感染を 拡げないために

咳が出るときには  
マスクをつけましょう  
(せきエチケット)



結核予防会キャラクター  
「シールぼうや」

# ～結核を予防するには～



赤ちゃんは BCG 接種  
(生後 1 歳まで)



規則正しい生活で、免疫力UP↑  
(十分な睡眠、バランスの取れた食生活、適度な運動など)



こまめな換気&日光消毒  
(結核菌は紫外線に弱い)



年に一度は健康診断



【お問い合わせ】

置賜保健所 感染症対策担当  
☎(0238)22-3002

