

交通事故の発生状況（概数）

【令和6年7月31日現在】

県内交通死亡事故が多発！！速度落として安全確認！

【上山警察署】

1 交通事故発生状況【県内】

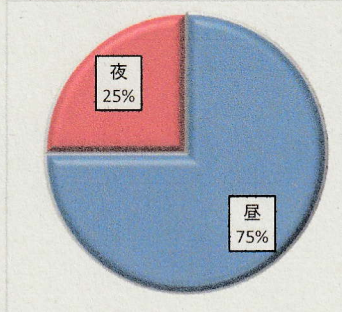
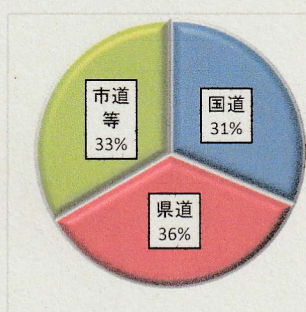
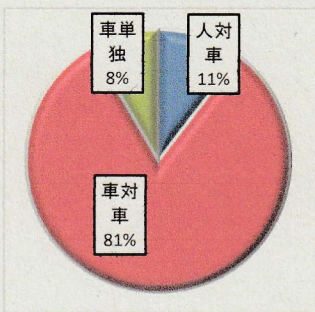
	県内			
	発生(人身)	死者	負傷者	物件事故
令和6年	1393	13	1659	13007
令和5年	1559	23	1843	13226
増減	-166	-10	-184	-219

【上山警察署管内】

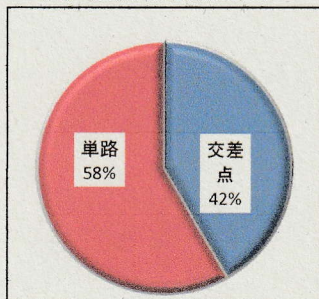
	上山市			
	発生(人身)	死者	負傷者	物件事故
令和6年	48	2	61	367
令和5年	47	1	61	310
増減	1	1	0	57

2 上山市の交通事故の特徴 ※端数処理により100%にならない場合があります

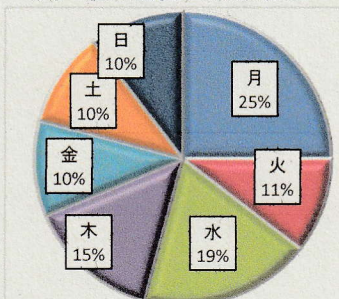
- (1) 事故類型別割合 (2) 事故路線別割合 (3) 昼夜別割合



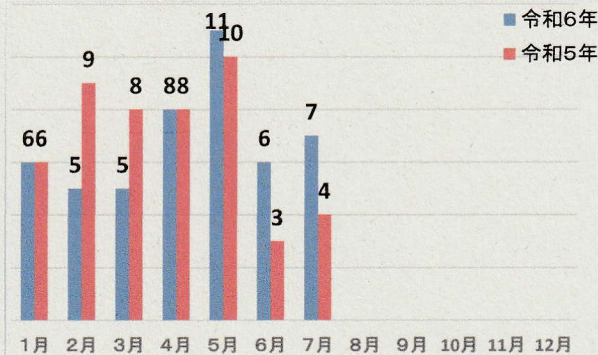
(4) 道路形状別割合



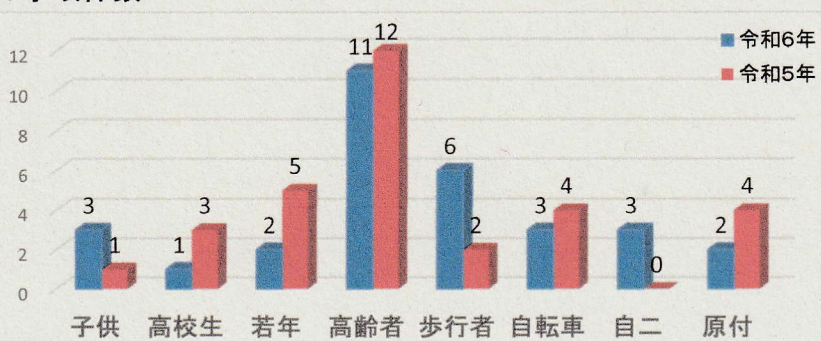
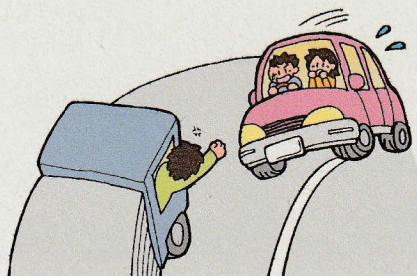
(5) 曜日別発生状況割合



(6) 月別発生件数

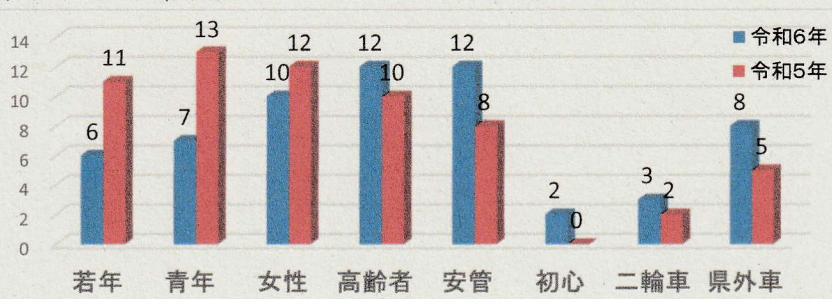
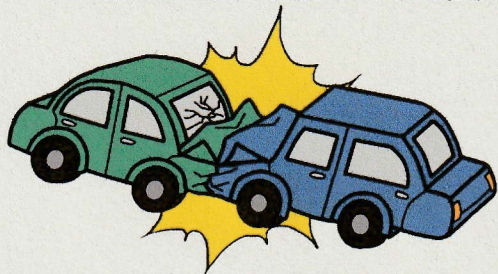


3 年齢層別・状態別の交通事故被害者の事故件数



4 ドライバー別（第一当事者）の事故件数

※2項目以上の条件が重複しているものも含む(例:若年ドライバーで県外車)



5 主な項目の交通事故発生件数

- 単路での事故……………28件発生(昨年比+10件)
- 交差点での事故……………20件発生(昨年比-9件)
- 安管ドライバーの事故……………12件発生(昨年比+4件)
- 県道での事故……………17件発生(昨年比+7件)

警察からの安全安心情報をメールで受信しよう!
 やまがた110ネットワークの登録は右のQRコードを読み込んで空メールを送信!

