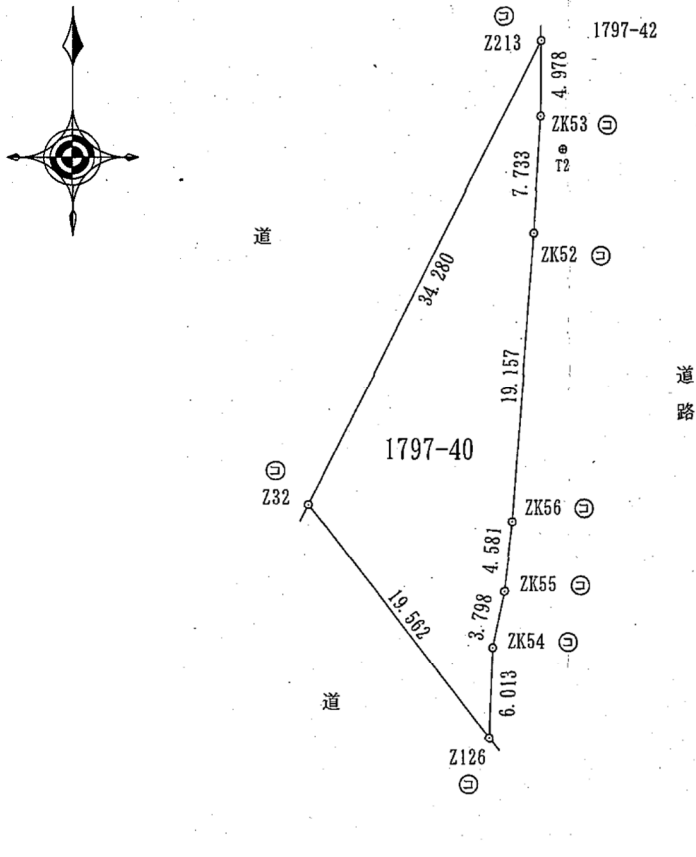


元上山農業高等学校（万桑農園）三角地 測量図（参考）

上山市北町字外原



筆界点	境界標の種類
⊕	石杭
⊗	金属標
⊖	コンクリート杭
⊙	プラスチック杭
⊘	刻み
⊚	鋳

地番	1797-40				
NO	X_n	Y_n	$Y_{n+1}-Y_{n-1}$	$X_n \cdot (Y_{n+1}-Y_{n-1})$	
Z213	-202590.873	-47886.164	15.454	-3130839.351342	
ZK53	-202595.851	-47886.175	-0.507	102716.096457	
ZK52	-202603.568	-47886.671	-1.944	393861.336192	
ZK56	-202622.670	-47888.119	-1.984	402003.377280	
ZK55	-202627.220	-47888.655	-1.315	266454.794300	
ZK54	-202630.937	-47889.434	-1.012	205062.508244	
Z126	-202636.945	-47889.667	-12.195	2471157.544275	
Z32	-202621.466	-47901.629	3.503	-709782.995398	
合計				633.310008	
面積				316.6550040	
合計面積				316.6550040	
地積				316.65	m ²

測量の基準		基準点の名称及び種類				備考	
測地系	既知点	座標変換	点名	X座標	Y座標		標識
世界測地系 (測地成果2011)	X	街区基準点	-	10A02	-202846.320	-47646.358	金属標
		街区基準点	-	10A03	-202868.702	-47514.339	金属標
測量年月日	令和5年1月23日						

点名	X座標	Y座標	備考
T1	-202671.633	-47890.172	金属鋳
T2	-202598.084	-47884.667	金属鋳