

# 7月25日からの大雨に関する第3回災害対策本部員会議

日時：令和6年7月26日（金）3：30

場所：県庁5階 502会議室

## 次 第

- 1 開 会
- 2 挨 拶
- 3 今後の気象の見通し
- 4 最上川の水位の見通し
- 5 主な被害状況等の報告
- 6 知事の指示事項
- 7 閉 会

## 7月25日の大雨について（庄内・最上に大雨特別警報発表）

2024.07.26 02時50分現在  
山形地方気象台

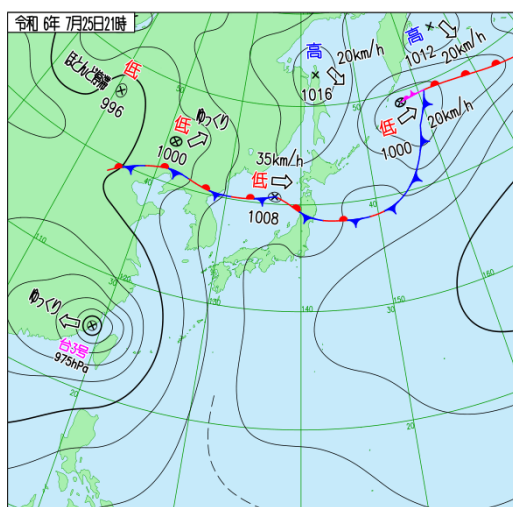
### 1. 概況

25日23時40分に庄内、最上に大雨特別警報を発表しています。

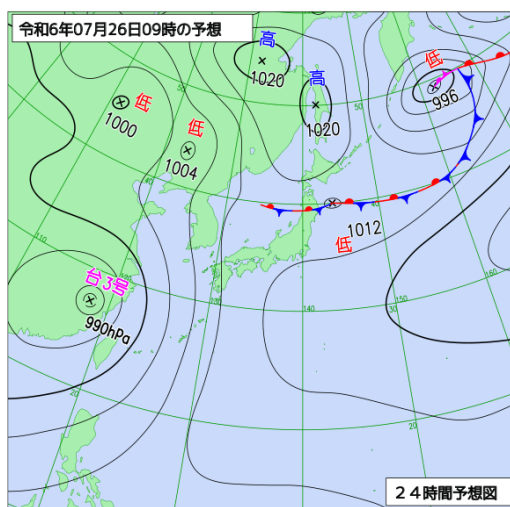
梅雨前線が、華北から日本海を通過して東北地方にのびており、前線上の低気圧が日本海中部にあって東へ進んでいます。低気圧は、26日朝にかけて日本の東へ進み、前線が東北地方に停滞するでしょう。前線や低気圧に向かって暖かく湿った空気が流れ込んでおり、山形県では、26日は大気の非常に不安定な状態が続く見込みです。

このため、山形県では、26日未明は雷を伴って非常に激しい雨の降る所があるでしょう。局地的には、猛烈な雨となる可能性もあります。その後も、26日昼前にかけて断続的に雷を伴って激しい雨の降る所がある見込みです。

庄内と最上に大雨特別警報を発表しています。山形県では、庄内と最上を中心に、これまでに経験したことのないような大雨となっています。26日明け方にかけて、土砂災害、低い土地の浸水、河川の増水や氾濫に最大級の警戒をしてください。



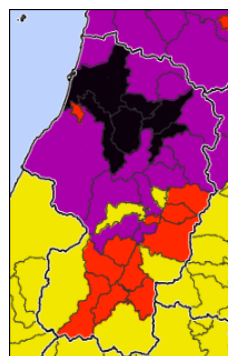
25日21時の地上天気図



26日09時の予想地上天気図

### 2. 降り始め（23日19時）から26日02時までの総雨量、気象警報等発表状況（26日02時47分）

観測所名	総雨量
真室川町差首鍋	420.0ミリ
酒田大沢	396.5ミリ
新庄	390.0ミリ
最上町瀬見	380.5ミリ



### 3. 今後の見通し 警報・注意報（今後の推移）時系列（26日00時10分現在）

山形県の警報・注意報（今後の推移）										
2024年07月26日00時10分発表										
山形県庄内	26日								27日	備考・関連する現象
	00-03	03-06	06-09	09-12	12-15	15-18	18-21	21-24	00-03	
大雨（浸水）	60	30								浸水警戒
大雨（土砂災害）										土砂災害警戒
洪水										氾濫
雷										竜巻、ひょう
山形県最上	26日								27日	備考・関連する現象
	00-03	03-06	06-09	09-12	12-15	15-18	18-21	21-24	00-03	
大雨（浸水）	60	30								浸水警戒
大雨（土砂災害）										土砂災害警戒
洪水										氾濫
雷										竜巻、ひょう

### 4. 週間予報

向こう一週間は、低気圧や前線の影響により、曇りや雨の日が多いでしょう。最高気温はおおむね平年並みですが、最低気温は平年よりやや高い日が続く見込みです。熱中症にも十分注意してください。

山形県の天気予報（7日先まで）								
2024年07月25日17時 山形地方气象台 発表								
日付	今夜 25日(木)	明日 26日(金)	明後日 27日(土)	28日(日)	29日(月)	30日(火)	31日(水)	01日(木)
山形県	雨 	曇時々雨 	曇時々雨 	曇時々雨 	曇時々雨 	曇一時雨 	曇 	曇時々晴 
降水確率(%)	-/-/70	60/40/50/30	70	80	70	60	40	30
信頼度	-	-	-	A	B	B	C	B
山形 気温 (℃)	最高	-	31 (29~33)	29 (26~31)	29 (27~34)	30 (28~34)	32 (27~34)	33 (29~36)
	最低	-	24	24 (22~25)	23 (22~25)	24 (22~26)	23 (21~26)	23 (20~25)
向こう一週間（明日から7日先まで）の平年値								
降水量の7日間合計				最低気温		最高気温		
山形 平年並 8 - 35mm				21.4℃		31.1℃		

# 〔総括－２〕特定区間全体位置図

もがみがわ  
最上川 水系

もがみがわ かりゅう  
最上川 (下流)

酒田河川国道

I / II 頁



したせ 下瀬 水位観測所 諸元

河川名	最上川
距離標	2.1 kp
氾濫する可能性のある水位	4.2 m
氾濫危険水位	3.0 m
避難判断水位	2.8 m
氾濫注意水位	2.2 m

うすがさわ 臼ヶ沢 水位観測所 諸元

河川名	最上川
距離標	20.4 kp
氾濫する可能性のある水位	18.4 m
氾濫危険水位	16.5 m
避難判断水位	16.2 m
氾濫注意水位	14.0 m

凡例

	水位観測所 諸元
	水位観測所
	特定区間危険箇所

〔様式－1〕 特定区間危険箇所の状況資料

特定区間 No. 1

もがみがわ  
最上川

水系

もがみがわ  
最上川 (下流)

右岸 8.8 k

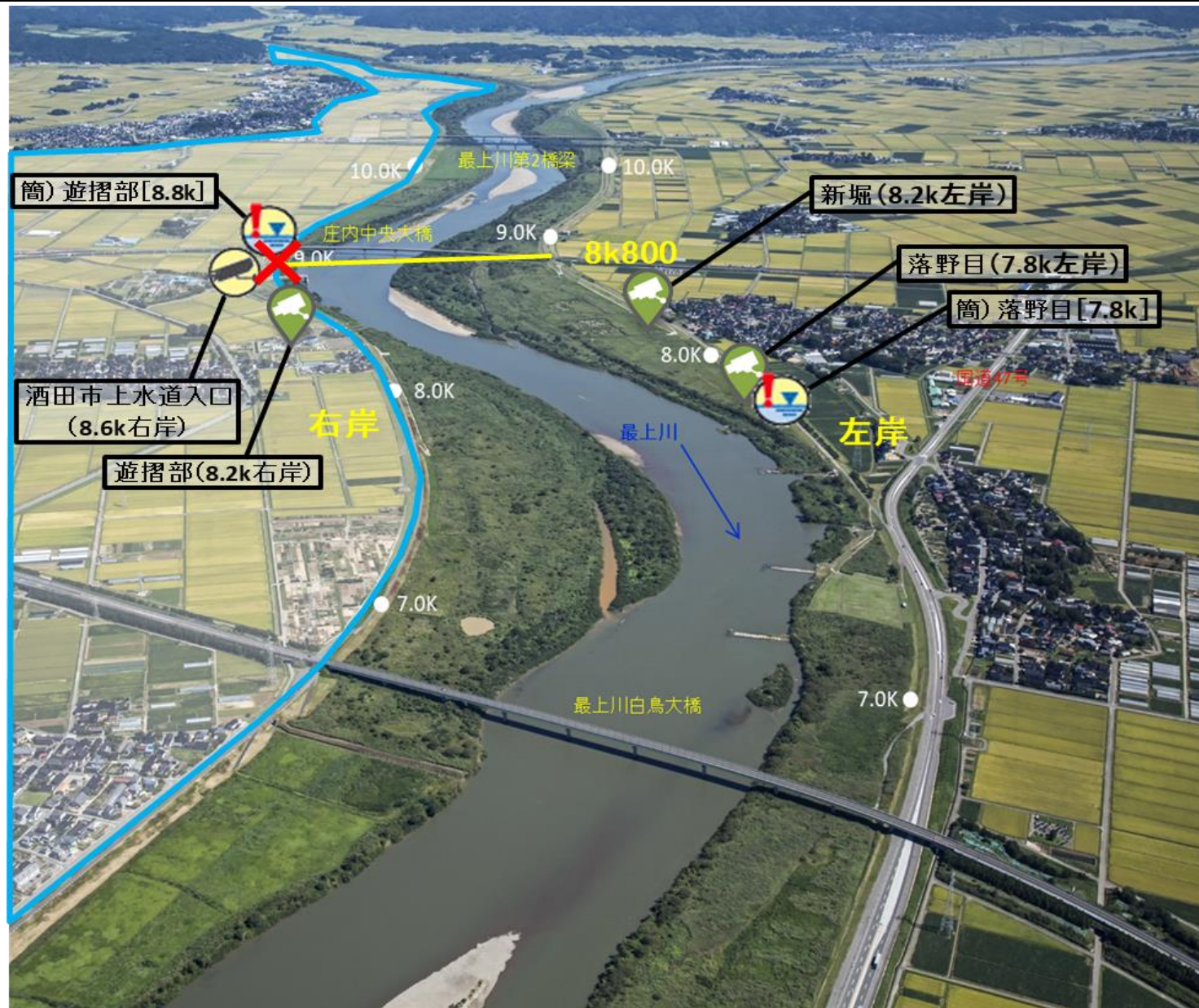
山形県

さかたし  
酒田市

ゆするべ  
遊摺部

地先  
酒田河川国道

2 / 11 頁



凡 例	
	水位観測所
	簡易水位計
	危機管理型水位計
	CCTVカメラ
	簡易型河川監視カメラ

〔様式－2〕 特定区間危険箇所の横断面図

特定区間 No. 1

もがみがわ  
最上川 水系

もがみがわ かりゅう  
最上川 (下流)

右岸 8.8 k

山形県

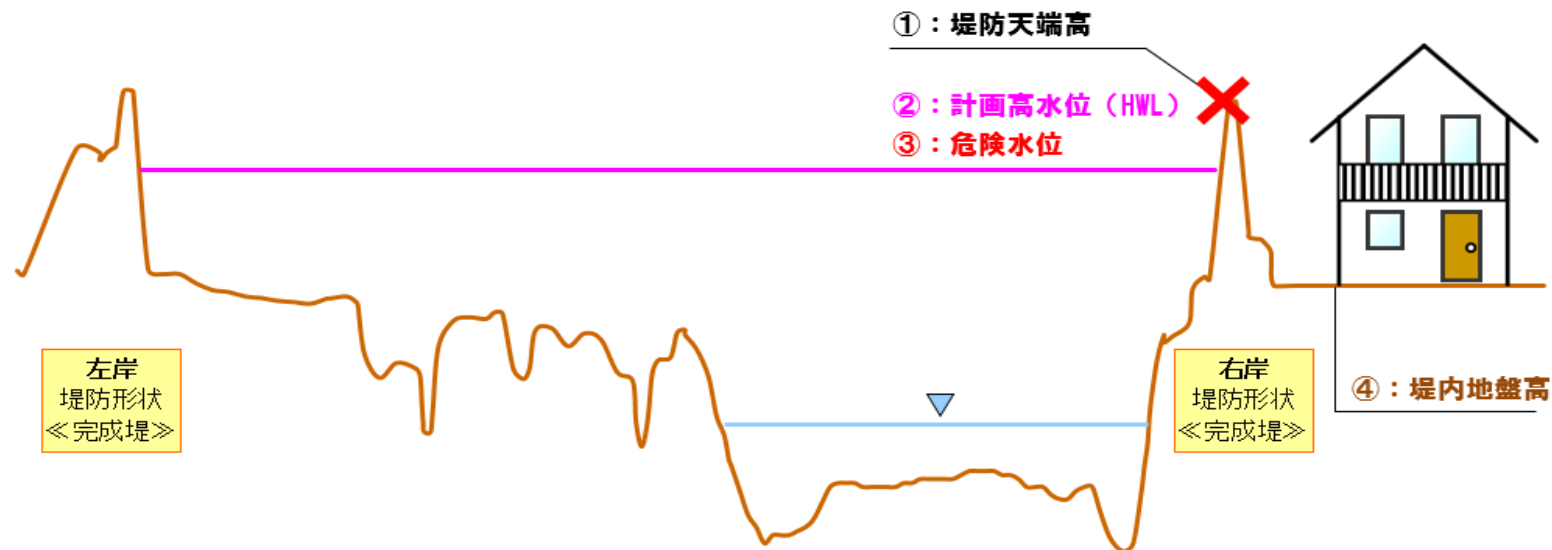
さかたし ゆするべ  
酒田市 遊摺部

地先

酒田河川国道

4 / 11 頁

現地の堤防天端高(①)－危険水位(③) = 1.70 m



①	: 堤防天端高 T.P	+9.71 m	(下瀬 観測所地点の水位に換算 ※1	4.25 m)
②	: 計画高水位 (HWL) T.P	+8.01 m		
③	: 危険水位 T.P	+8.01 m	(下瀬 観測所地点の水位に換算	3.20 m)
④	: 堤内地盤高 T.P	+5.13 m		

※1 氾濫開始相当水位を指す。

	設置の有無	確認方法
水位計	○	簡易:遊摺部 8.8k右岸
カメラ	○	CCTV:酒田市上水道入口 8.6k右岸 川の水位情報:遊摺部(8.2k 右岸)

〔様式－４〕被害想定（浸水想定区域の垂直写真）

特定区間 No. 1

もがみがわ  
最上川

水系

もがみがわ  
最上川 (下流)

右岸 8.8 k

山形県

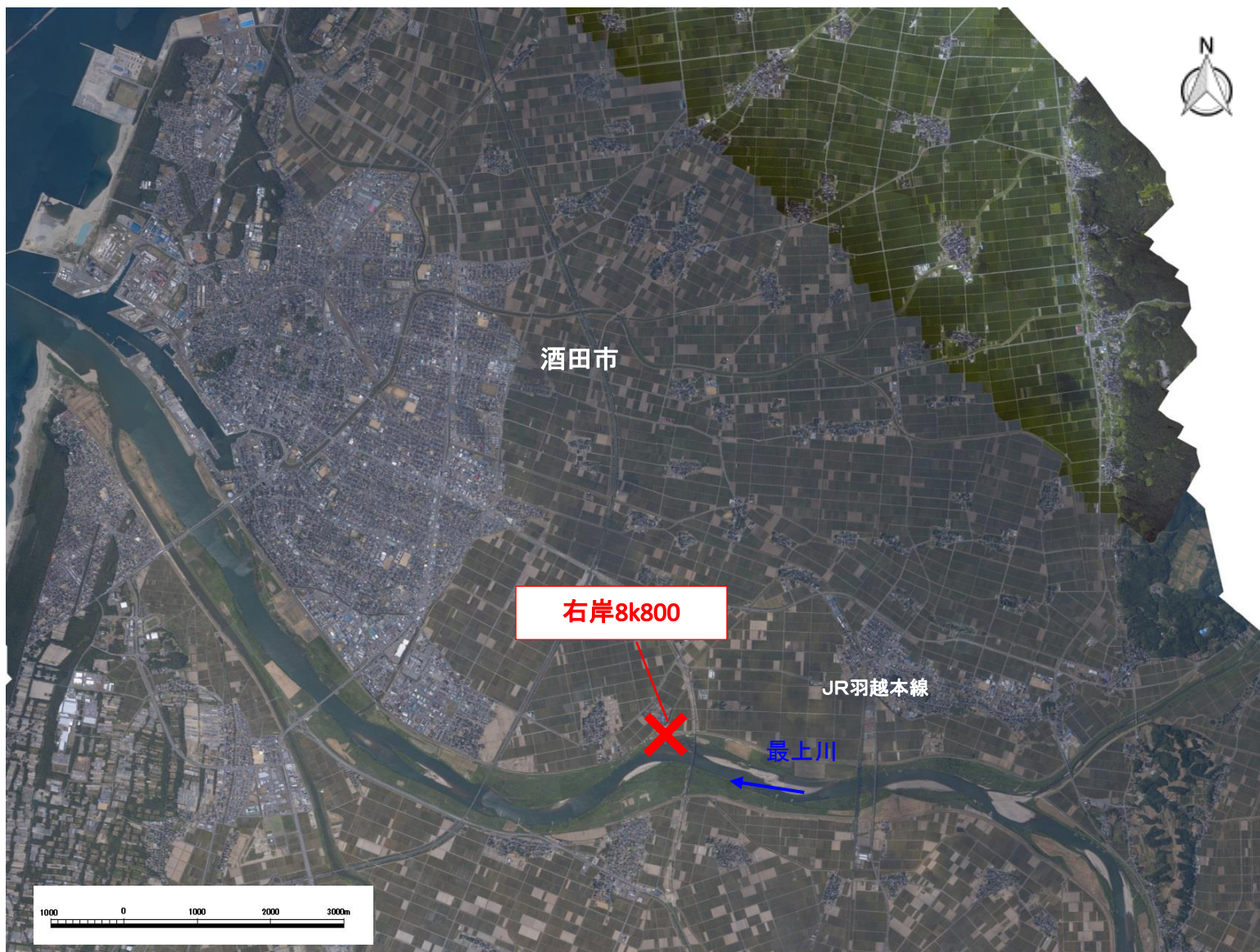
さかたし  
酒田市

ゆするべ  
遊摺部

地先

酒田河川国道

8 / 11 頁



〔様式－3〕被害想定（浸水想定区域）

特定区間 No. 1

もがみがわ  
最上川

水系

もがみがわ  
最上川（下流）

右岸 8.8 k

山形県

さかたし  
酒田市

ゆするべ  
遊摺部

地先 酒田河川国道

6 / 11 頁

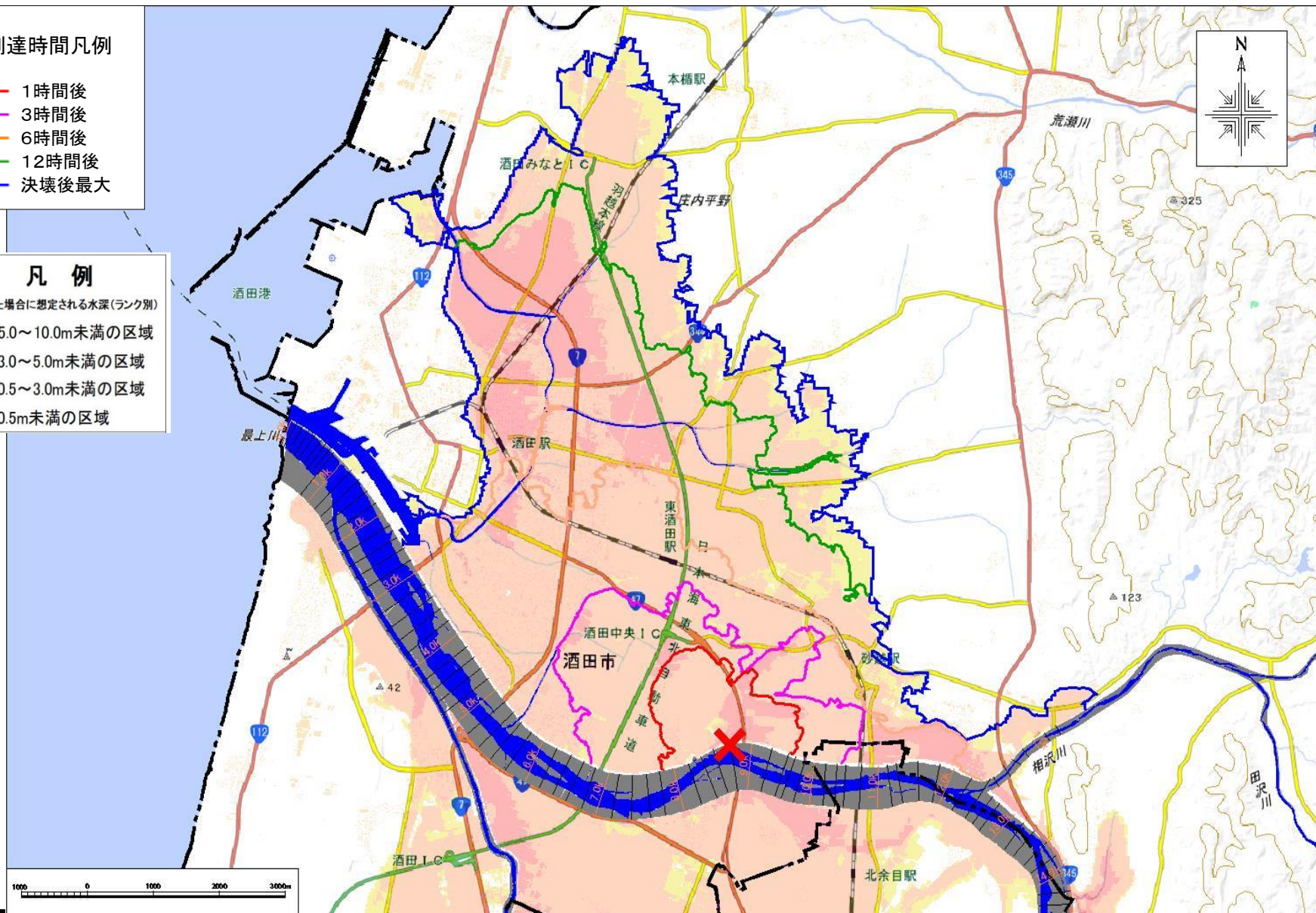
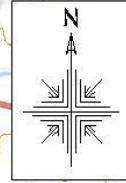
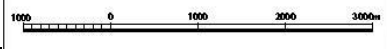
到達時間凡例

- 1時間後
- 3時間後
- 6時間後
- 12時間後
- 決壊後最大

凡例

浸水した場合に想定される水深（ランク別）

- 5.0～10.0m未満の区域
- 3.0～5.0m未満の区域
- 0.5～3.0m未満の区域
- 0.5m未満の区域





## 7月25日からの大雨等の状況

※下線部は第2回災害対策本部会議資料からの変更点

### 1 気象警報等発表状況

#### <顕著な大雨に関する山形県気象情報>

発表状況	対象地域	発表時刻
第1号	庄内、最上	7/25 13:07
第2号	村山、庄内、最上	7/25 22:47

#### <大雨特別警報> 6市町村

市町村名	大雨特別警報	
	発表時刻	通常警報切替
酒田市	7/25 13:05	7/25 20:10
	7/25 23:40	
遊佐町	7/25 13:05	7/25 20:10
新庄市	7/25 23:40	
舟形町	7/25 23:40	
鮭川村	7/25 23:40	
戸沢村	7/25 23:40	
庄内町	7/25 23:40	

#### <大雨・洪水警報> (大雨警報：24市町村、洪水警報：22市町村)

市町村名	大雨警報		洪水警報	
	発表時刻	注意報切替	発表時刻	注意報切替
真室川町	7/25 6:07		7/25 7:31	
金山町	7/25 7:31		7/25 7:31	
酒田市	(7/25 8:15)		7/25 8:41	
遊佐町	7/25 8:41		7/25 9:23	
鶴岡市	7/25 9:23			
庄内町	(7/25 9:23)			
三川町	7/25 9:23			
新庄市	(7/25 10:43)		7/25 11:22	
鮭川村	(7/25 10:43)			

戸沢村	(7/25 11:51)		7/25 11:32	
最上町	7/25 12:03		7/25 13:11	
舟形町	(7/25 13:05)		7/25 13:11	
西川町	7/25 14:37		7/25 14:37	
山形市	7/25 15:27		7/25 15:27	
天童市	7/25 15:27			
大蔵村	7/25 15:27		7/25 15:57	
村山市	7/25 15:57		7/25 15:27	
中山町	7/25 15:57		7/25 15:57	
尾花沢市	7/25 15:57		7/25 18:53	
寒河江市	7/25 15:57		7/25 15:57	
山辺町	<u>7/26 00:04</u>		7/25 16:08	
大石田町	7/25 16:08		7/25 16:08	
南陽市	7/25 18:25		7/25 18:25	
長井市	7/25 18:25		7/25 18:25	
飯豊町	7/25 18:25		7/25 18:25	
高畠町	7/25 18:53		<u>7/25 21:08</u>	
川西町	<u>7/25 21:26</u>		7/25 18:53	
東根市	<u>7/25 22:10</u>			
朝日町	<u>7/26 00:04</u>			
白鷹町	<u>7/26 00:04</u>			

<土砂災害警戒情報> 19市町村

市町村名	発表時刻	警戒解除
真室川町	7/25 7:54	
金山町	7/25 7:54	
酒田市（北部）	7/25 8:27	
酒田市（南部）	7/25 8:35	
遊佐町	7/25 8:55	
鮭川村	7/25 10:55	
新庄市	7/25 12:15	
最上町	7/25 13:50	
戸沢村	7/25 13:50	
鶴岡市（北部）	7/25 14:35	
舟形町	7/25 14:35	
庄内町	7/25 14:35	

鶴岡市（南部）	7/25 15:25	
西川町	7/25 15:25	
村山市	7/25 16:10	
尾花沢市	7/25 16:10	
大蔵村	7/25 16:10	
寒河江市	7/25 16:30	
大石田町	<u>7/25 21:47</u>	
山辺町	<u>7/26 00:10</u>	
朝日町	<u>7/26 00:10</u>	

<記録的短時間大雨情報> 2市町

市町村名	発表時刻
酒田市（南部）	7/25 9:13
酒田市（北部）	7/25 9:20
遊佐町	7/25 9:20

2 主な観測地点における降水量（7月26日1時00分現在）

所在地	局名	累加雨量*(mm)
真室川町	差首鍋	<u>405.0</u>
酒田市	酒田大沢	<u>393.5</u>
酒田市	酒田	<u>303.5</u>
金山町	金山	<u>215.5</u>
鶴岡市	鼠ヶ関	<u>112.0</u>
酒田市	浜中	<u>213.5</u>
最上町	瀬見	<u>368.0</u>
長井市	長井	<u>173.0</u>

※降り始め（7月23日19時）からのアメダス総雨量

3 避難指示等状況 16市町村

市町村名	避難対象地区	避難種別	対象	解除時刻
酒田市	市内全域 (2地区を除く)	警戒レベル4 避難指示	40,564世帯 90,151人	
	2地区	警戒レベル5 緊急安全確保	1,888世帯 4,880人	
金山町	7地区	警戒レベル4 避難指示	136世帯 383人	
遊佐町	町内全域	警戒レベル5 緊急安全確保	4,890世帯 12,286人	
真室川町	9地区	警戒レベル4 避難指示	884世帯 2,297人	

鶴岡市	<u>33 地区</u>	警戒レベル4 避難指示	2,308 世帯 6,121 人	
新庄市	<u>14 地区</u>	警戒レベル4 避難指示	1,484 世帯 3,717 人	
	市内全域 ( <u>14 地区を除く</u> )	警戒レベル5 緊急安全確保	13,527 世帯 32,141 人	
庄内町	1 地区	警戒レベル3 高齢者等避難	<u>57 世帯</u> <u>146 人</u>	
	<u>3 地区</u>	警戒レベル4 避難指示	<u>47 世帯</u> <u>138 人</u>	
戸沢村	3 地区	警戒レベル4 避難指示	1,521 世帯 3,951 人	
最上町	9 地区	警戒レベル4 避難指示	1,315 世帯 3,554 人	
大蔵村	村内全域	警戒レベル4 避難指示	1,100 世帯 2,800 人	
村山市	2 地区	警戒レベル4 避難指示	200 世帯 498 名	
鮭川村	21 地区	警戒レベル4 避難指示	588 世帯 1,595 人	
寒河江市	5 地区	警戒レベル4 避難指示	278 世帯 771 人	
三川町	3 地区	<u>警戒レベル4</u> <u>避難指示</u>	290 世帯 817 人	
尾花沢市	<u>全地区</u>	<u>警戒レベル4</u> <u>避難指示</u>	<u>5,166 世帯</u> <u>13,734 人</u>	
<u>長井市</u>	<u>3 地区</u>	<u>警戒レベル3</u> <u>高齢者等避難</u>	<u>25 世帯</u> <u>76 人</u>	

#### 4 避難所開設状況 17 市町村 (7 月 26 日 00:00 時点)

市町村	避難所開設数	現避難者数	最大避難者数	開設日時	閉鎖日時
酒田市	46 か所	308 人		<u>7/25 8:29</u>	
金山町	1 か所	26 人	<u>27 人</u>	<u>7/25 9:15</u>	
遊佐町	6 か所	128 人	<u>377 人</u>	<u>7/25 9:45</u>	
真室川町	9 か所	86 人	<u>176 人</u>	<u>7/25 9:48</u>	
鶴岡市	10 か所	87 人	<u>87 人</u>	<u>7/25 10:00</u>	
新庄市	5 か所	89 人	<u>161 人</u>	<u>7/25 12:20</u>	
庄内町	4 か所	25 人	<u>25 人</u>	<u>7/25 14:40</u>	
戸沢村	3 か所	0 人		<u>7/25 13:20</u>	
最上町	4 か所	16 人	<u>38 人</u>	<u>7/25 13:55</u>	
大蔵村	5 か所	22 人	<u>22 人</u>	<u>7/25 17:00</u>	
村山市	2 か所	0 人		<u>7/25 16:28</u>	
鮭川村	2 か所	0 人		<u>7/25 11:30</u>	
寒河江市	2 か所	8 人	<u>21 人</u>	<u>7/25 17:30</u>	
三川町	3 か所	7 人		<u>7/25 15:00</u>	
尾花沢市	2 か所	33 人	<u>33 人</u>	<u>7/25 18:35</u>	

長井市	2 か所	0 人	※入力なし	7/25 19:15	7/25 22:45
山形市	1 か所	0 人	2 人	7/25 16:45	7/25 19:00
山辺町	1 か所	1 人	2 人	7/25 17:33	

## 5 災害救助法の適用状況 14 市町村

市町村名	適用日時
酒田市	7/25 14:30
遊佐町	7/25 14:30
鶴岡市	7/25 19:20
最上町	7/25 19:20
真室川町	7/25 19:20
新庄市	7/25 22:30
寒河江市	7/25 22:30
村山市	7/25 22:30
尾花沢市	7/25 22:30
金山町	7/25 22:30
大蔵村	7/25 22:30
鮭川村	7/25 22:30
戸沢村	7/25 22:30
庄内町	7/25 22:30

## 6 土砂災害発生状況

- ・舟形町舟形地内で土砂災害が発生し、建物 1 棟が巻き込まれた。足を挟まれた要救助者(1名)がおり、救助活動中。(怪我の状況は不明)

## 7 自衛隊への災害派遣要請

- ・酒田市内における孤立地域等の救助救援活動 (7 月 25 日 15 時 33 分)
- ・戸沢村内 (古口、名柄、蔵岡、上台) における救助救援活動 (7 月 26 日 0 時 26 分)

## 8 最上川の水位上昇に係る対応

- ・酒田市では、最上川右岸の 11, 218 世帯 16, 283 人に緊急安全確保を発出