

山形県鋳工業指数 [令和2年基準]

令和6年5月 速報

令和6年5月の山形県鋳工業生産指数

[季節調整済指数] 110.8 . . . 前月に比べ横ばい

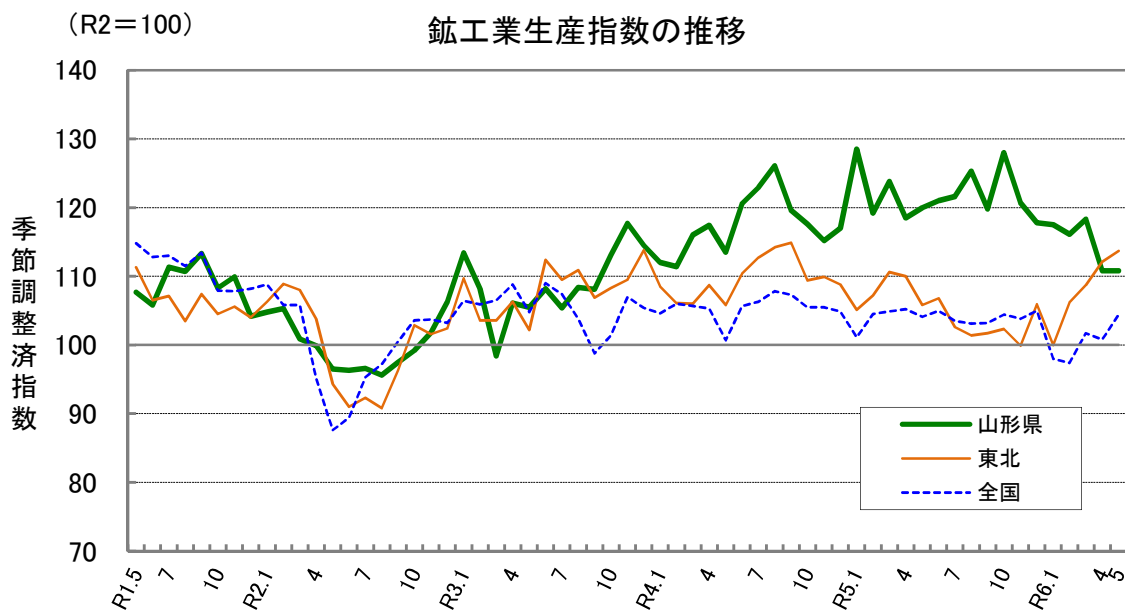
[前月から上昇した業種]
 汎用・生産用・業務用機械工業、情報通信機械工業など15業種
 [前月から低下した業種]
 化学工業、電子部品・デバイス工業など7業種

[原 指 数] 99.6 . . . 前年同月に比べ6.8%低下
 6ヶ月連続の低下

鋳工業生産指数 [山形県、東北、全国] (R2=100)

	季節調整済指数			原 指 数		
	6年4月	6年5月	前月比	5年5月	6年5月	前年同月比
山 形	110.8	110.8	0.0%	106.9	99.6	△ 6.8%
東 北	112.1	113.7	1.4%	100.3	108.9	8.6%
全 国	100.8	104.4	3.6%	96.6	97.7	1.1%

※ 東北の指数は東北経済産業局が公表した速報値、全国の指数は経済産業省が公表した確報値を掲載



<利用上の注意>

この速報の数値は、当月分は速報値、前月以前分は確報値を同時に掲載しています。

《 利用上の注意 》

1 基準時

令和2年を基準時としています。

指数値は令和2年の月平均生産（在庫）量を100.0とする比率で示されます。

2 分類

日本標準産業分類を基本とした「業種分類」と、財の用途に着目した「財分類」の2分類を採用しています。

3 採用品目

生産指数では164品目、在庫指数では65品目採用しています。

4 ウェイト

生産指数は付加価値額ウェイト、在庫指数は在庫額ウェイトを採用しています。

ウェイトの算定は、それぞれ基準年の経済センサス-活動調査及び生産動態統計調査等のデータより算出しており、鉱工業全体を10000.0とするように各品目のウェイトが構成されています。

5 総合指数の算式

基準時固定算式加重平均法で算定しています。

6 季節調整

季節調整とは、1年を周期とする定期的変動要素（気候変化などの自然要因、盆・正月などの慣習や企業の決算期などの商慣行の社会的要因）を取り除いて調整することをいい、この季節調整を行った指数を季節調整済指数といいます。

なお、季節調整は、生産指数についてはセンサス局法X-12-ARIMAを、また、在庫指数についてはセンサス局法X-12-ARIMAのなかのX-11デフォルトを採用しています。

7 公表数値

当月分を速報値として掲載しており、前月以前分を修正して公表する場合があります。

8 「前月(期)比」及び「前年同月(期)比」の算式

$$\text{前月(期)比(\%)} = \frac{\text{当月(期)の季節調整済指数} - \text{前月(期)の季節調整済指数}}{\text{前月(期)の季節調整済指数}} \times 100$$

$$\text{前年同月(期)比(\%)} = \frac{\text{当月(期)の原指数} - \text{前年同月(期)の原指数}}{\text{前年同月(期)の原指数}} \times 100$$

9 寄与度

鉱工業指数（全体）に対して、各業種の増減分がどの程度影響を与えたかを示したものです。

$$\text{寄与度(\%)} = \frac{\text{当月の業種別 季節調整済指数} - \text{前月の業種別 季節調整済指数}}{\text{前月の鉱工業(全体) 季節調整済指数}} \times \frac{\text{業種別 ウェイト}}{\text{全体ウェイト}} \times 100$$

10 資料

山形県鉱工業指数は、経済産業省生産動態統計調査、厚生労働省薬事工業生産動態統計調査、山形県鉱工業生産動態統計調査、各官公庁及び団体等の資料を利用し、独自に集計を行い作成しています。

11 その他

鉱工業指数は、経済産業省や各経済産業局・各都府県において作成・公表しておりますが、各地域の鉱工業の動向を的確に表現できるように採用品目やウェイト等をそれぞれ独自に定めているので、各地の特徴的な業種の動向によって指数に差が生じるほか、一品目の生産動向が各地域の指数に及ぼす影響度はそれぞれ異なりますので、利用にあたりご注意ください。

1. 令和6年5月の概況

(1) 山形県

山形県の生産指数(季節調整済)は110.8で、前月と同数となった。

業種別にみると、汎用・生産用・業務用機械工業、情報通信機械工業など15業種が上昇し、化学工業、電子部品・デバイス工業など7業種で低下した。

在庫指数(季節調整済)は112.7で、前月に比べ2.1%上昇し、2ヶ月ぶりの上昇となった。

・鉱工業 生産指数、在庫指数(季節調整済) (R2=100)

	令和5年							令和6年				
	6月	7月	8月	9月	10月	11月	12月	1月	2月	3月	4月	5月
生産	121.0	121.6	125.3	119.8	128.0	120.7	117.8	117.5	116.1	118.3	110.8	110.8
前月比(%)	0.8	0.5	3.0	△4.4	6.8	△5.7	△2.4	△0.3	△1.2	1.9	△6.3	0.0
在庫	113.3	112.4	117.3	113.1	115.5	114.1	115.7	111.8	112.4	118.5	110.4	112.7
前月比(%)	2.2	△0.8	4.4	△3.6	2.1	△1.2	1.4	△3.4	0.5	5.4	△6.8	2.1

・今月の生産指数(季節調整済)における寄与度の高い業種

業種分類	生産指数(季調済)		前月比(%)	寄与度(%)	
	前月	今月			
上昇	汎用・生産用・業務用機械工業	100.5	123.9	23.3	2.39
	情報通信機械工業	102.3	123.0	20.2	1.27
低下	化学工業	110.0	89.5	△18.6	△3.00
	電子部品・デバイス工業	144.5	143.7	△0.6	△0.20

※「寄与度」とは、鉱工業(全体)に対して、その業種の増減分がどの程度影響したかを示したものです。

(2) 東北

東北の生産指数(季節調整済)は113.7で、前月に比べ1.4%上昇した。

業種別にみると、輸送機械工業、電子部品・デバイス工業などが上昇し、生産用機械工業、窯業・土石製品工業などが低下した。

在庫指数(季節調整済)は105.2で、前月に比べ3.8%低下した。

(3) 全国

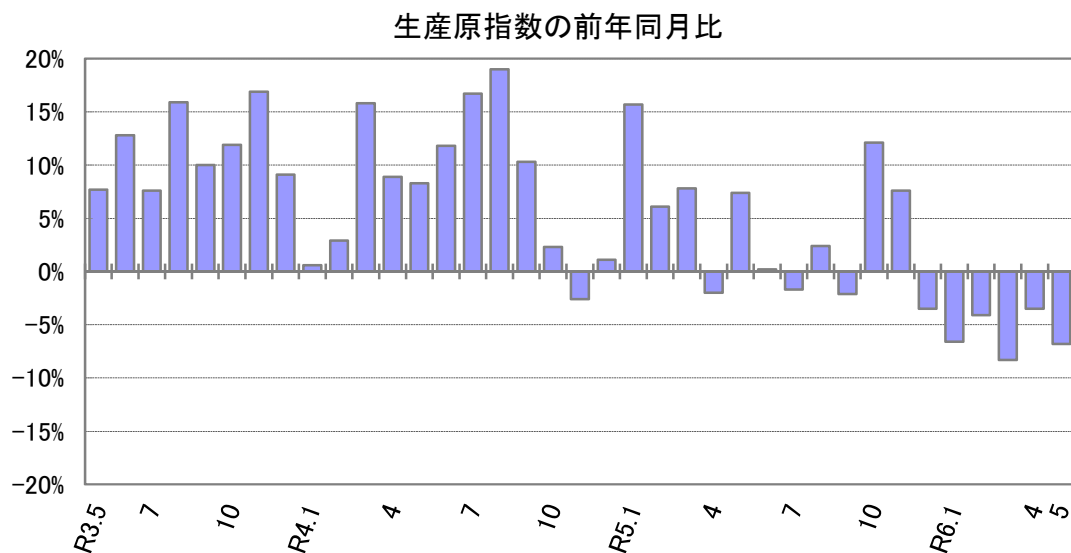
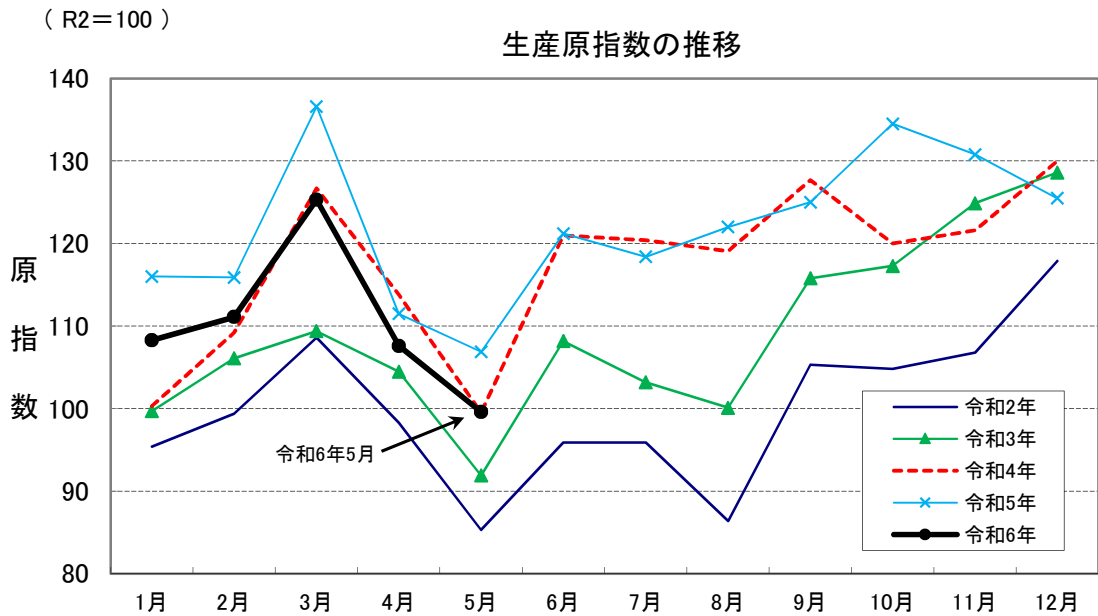
全国生産指数(季節調整済)は104.4で、前月に比べ3.6%上昇した。

業種別にみると、自動車工業、化学工業(除.無機・有機化学工業)などが上昇し、生産用機械工業、無機・有機化学工業が低下した。

在庫指数(季節調整済)は103.3で、前月に比べ0.9%上昇した。

<参考> 県鉱工業生産指数(原指数)の推移

	2年5月		3年5月		4年5月		5年5月		6年5月	
	前年 同月比 (%)		前年 同月比 (%)		前年 同月比 (%)		前年 同月比 (%)		前年 同月比 (%)	
原指数	85.3	△ 13.2	91.9	7.7	99.5	8.3	106.9	7.4	99.6	△ 6.8

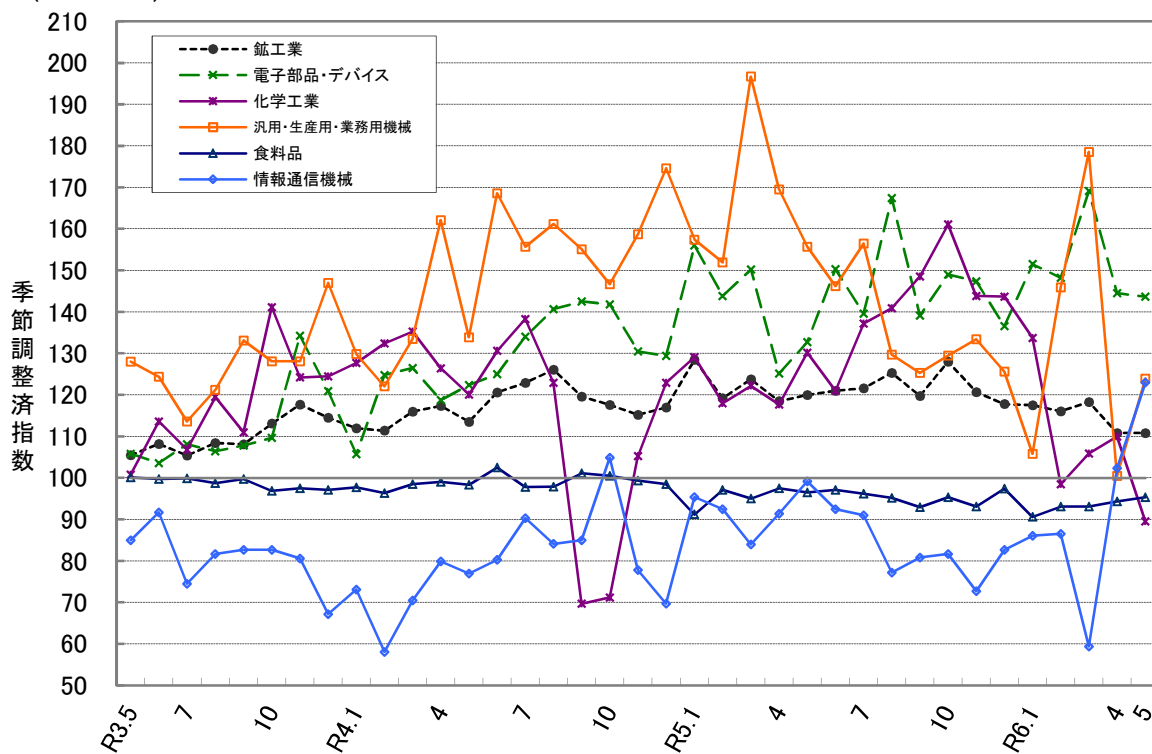


2. 主要業種の生産動向

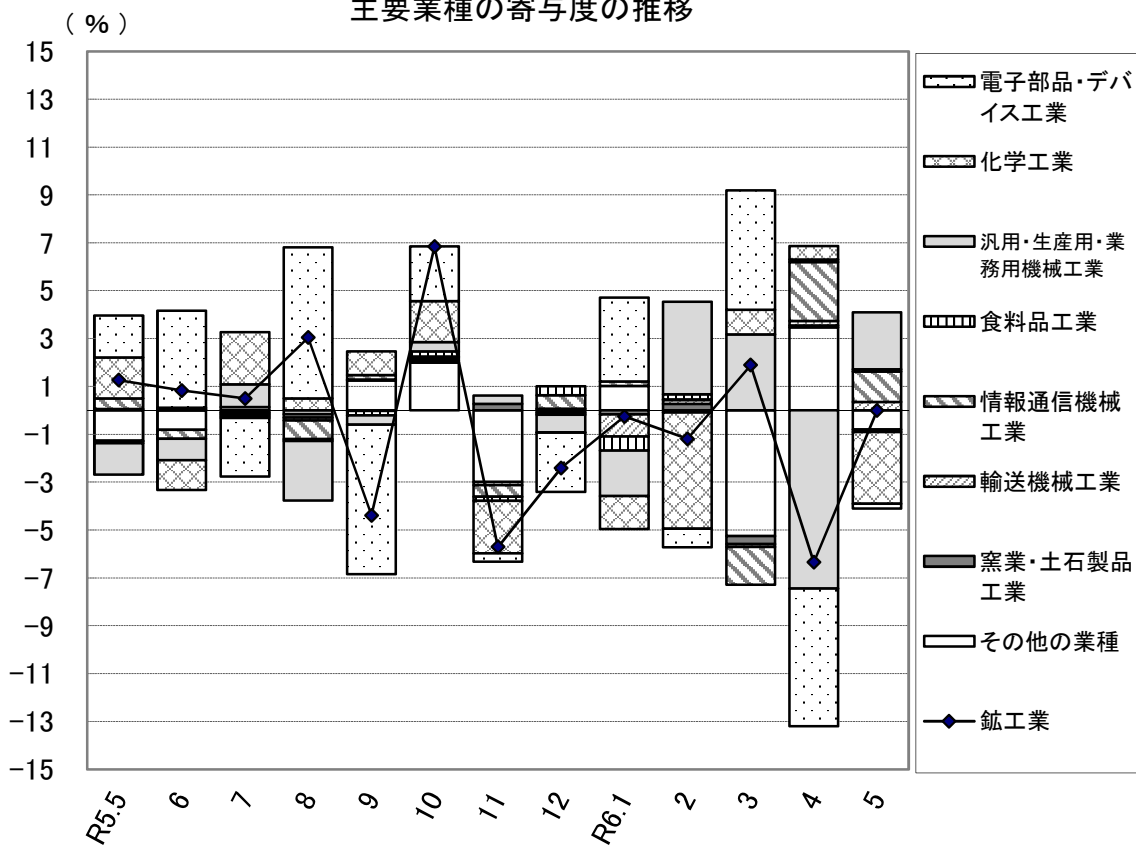
業 種 (ウェイト)	生産指数			主要品目群 ()はウェイト	対前月比 (季調済)	対前年同月比 (原指数)
	季調済	原	前月比 前年同月比			
電子部品・デバイス工業 (2765.3)	季調済	143.7	前月比 △ 0.6%	集積回路(1725.2) 電子部品(877.6) 半導体素子(105.4)	4.0% △ 2.4% △ 1.5%	10.6% △ 4.3% △ 12.5%
	原	110.4	前年同月比 5.5%			
化学工業 (1620.3)	季調済	89.5	前月比 △ 18.6%	医薬品・医薬部外品(1478.7)	△ 22.7%	△ 27.9%
	原	97.0	前年同月比 △ 25.6%			
汎用・生産用・業務用機械工業 (1130.4)	季調済	123.9	前月比 23.3%	産業用機械(378.9) 電子部品製造装置(129.4)	28.4% 82.2%	△ 9.1% 81.3%
	原	114.8	前年同月比 △ 20.6%			
食料品工業 (1032.9)	季調済	95.3	前月比 1.1%	調理食品(229.6) 肉製品(222.6) 菓子類(221.2)	0.8% △ 3.7% 0.9%	2.3% 0.2% △ 2.1%
	原	92.0	前年同月比 △ 0.1%			
情報通信機械工業 (678.8)	季調済	123.0	前月比 20.2%	電子計算機・同附属装置(614.4)	23.7%	27.4%
	原	87.5	前年同月比 26.4%			
輸送機械工業 (450.9)	季調済	110.4	前月比 8.4%	自動車部品(355.4)	3.3%	△ 15.7%
	原	92.7	前年同月比 △ 9.5%			
窯業・土石製品工業 (443.9)	季調済	56.0	前月比 △ 4.1%	石英ガラス(269.1)	△ 10.8%	△ 15.2%
	原	55.6	前年同月比 △ 3.8%			

※ この表の主要品目群とは、複数の個別品目を総合したものを一つの指数単位として計算したものです。
 なお、季節調整は、業種、主要品目群においてそれぞれ行っています。
 加えて、主要品目群について業種内すべての品目を計上していないこともあり、業種と主要品目群で上昇や低下の傾向が異なる場合があります。

(R2=100) 主要業種の生産動向 (季節調整済指数)



主要業種の寄与度の推移



※ 「寄与度」とは、鉱工業指数 (全体) に対して、各業種の増減分がどの程度影響を与えたかを示したものです。

3. 業種分類別指数

(1)生産指数

その1

	鉱工業									
	製造工業									
	鉄鋼業	非鉄金属工業	金属製品工業	汎用・生産用機械工業	電気機械工業	情報通信機械工業	電子部品・デバイス工業	輸送機械工業		
ウェイト	10000.0	9990.7	39.5	229.4	204.4	1130.4	294.2	678.8	2765.3	450.9
原指数										
令和元年	107.0	107.0	135.6	102.1	109.5	121.6	112.2	149.6	101.6	114.1
令和2年	100.0	100.0	100.0	100.0	100.0	100.0	100.0	100.0	100.0	100.0
令和3年	109.1	109.2	111.3	131.6	105.4	120.7	103.2	100.9	111.0	118.3
令和4年	117.4	117.5	122.8	137.4	98.3	150.1	110.9	79.1	129.4	118.1
令和5年	122.0	122.1	122.3	168.7	105.4	148.1	106.9	86.8	144.6	119.6
原指数										
令和5年5月	106.9	107.0	122.5	168.8	135.0	144.5	101.0	69.2	104.6	102.4
6月	121.2	121.2	134.4	170.3	130.4	154.9	111.2	105.7	130.8	127.8
7月	118.4	118.5	122.6	181.8	115.3	163.5	103.6	79.6	119.6	127.2
8月	122.0	122.1	120.8	172.9	140.3	127.4	106.0	76.7	168.3	104.8
9月	125.0	125.1	114.3	166.3	113.0	122.9	113.9	99.2	162.6	124.2
10月	134.5	134.5	114.3	178.0	99.0	123.2	107.1	78.7	184.4	127.3
11月	130.8	130.8	123.0	177.8	99.7	131.5	116.5	73.3	179.1	126.5
12月	125.5	125.5	112.1	145.6	75.5	127.1	103.1	95.0	154.0	118.4
令和6年1月	108.3	108.4	98.4	143.5	55.2	106.4	89.0	83.1	146.9	93.3
2月	111.1	111.1	103.5	160.6	65.7	149.2	93.9	74.9	133.3	102.3
3月	125.3	125.3	114.5	163.1	78.5	178.1	102.8	69.3	163.6	102.1
4月	107.6	107.6	127.1	154.3	68.1	107.7	104.4	75.6	129.9	103.3
5月	99.6	99.6	110.4	160.4	95.7	114.8	99.9	87.5	110.4	92.7
前年同月比(%)	-6.8	-6.9	-9.9	-5.0	-29.1	-20.6	-1.1	26.4	5.5	-9.5
季節調整済指数										
令和5年5月	120.0	120.1	131.6	175.8	142.8	155.7	107.2	99.2	132.7	122.8
6月	121.0	121.0	127.5	162.2	119.0	146.2	106.3	92.5	150.3	123.9
7月	121.6	121.7	125.6	170.7	113.2	156.5	105.1	91.0	139.6	122.1
8月	125.3	125.4	123.6	175.6	116.2	129.7	108.9	77.2	167.4	118.8
9月	119.8	119.8	117.2	176.6	75.5	125.3	110.2	80.8	139.1	118.3
10月	128.0	128.0	111.6	166.6	101.1	129.5	106.6	81.7	149.0	121.4
11月	120.7	120.7	115.9	172.3	105.4	133.4	109.4	72.7	147.4	117.5
12月	117.8	117.8	113.1	156.9	95.8	125.6	103.4	82.7	136.6	119.5
令和6年1月	117.5	117.7	98.2	148.4	69.4	105.8	89.0	86.1	151.5	95.5
2月	116.1	116.1	109.2	151.4	95.3	145.9	104.0	86.5	148.2	99.8
3月	118.3	118.3	114.1	161.2	78.2	178.5	102.5	59.4	169.1	96.9
4月	110.8	110.8	126.7	152.3	69.5	100.5	101.1	102.3	144.5	101.8
5月	110.8	110.7	121.0	167.6	101.8	123.9	104.7	123.0	143.7	110.4
前月比(%)	0.0	-0.1	-4.5	10.0	46.5	23.3	3.6	20.2	-0.6	8.4

3. 業種分類別指数

(1)生産指数

その2

	製造工業										
	窯業・ 土石製品 工業	化学工業	石油・石 炭製品 工業	プラスチ ック製品 工業	パルプ・ 紙・紙加 工品工業	繊維工業	食料品 工業	その他 工業	その他		
									ゴム製品 工業	皮革製品 工業	
ウェイト	443.9	1620.3	16.7	196.8	204.4	262.5	1032.9	420.3	12.8	54.6	
原指数											
令和元年	98.3	88.9	126.3	105.2	115.0	98.5	102.0	113.6	120.0	131.8	
令和2年	100.0	100.0	100.0	100.0	100.0	100.0	100.0	100.0	100.0	100.0	
令和3年	108.2	111.6	100.1	107.1	94.9	77.0	98.2	109.6	119.7	108.7	
令和4年	116.6	118.0	111.0	105.7	85.0	77.1	98.8	107.1	109.4	109.4	
令和5年	60.6	134.7	87.0	102.7	72.8	73.1	95.4	103.6	106.2	126.6	
原指数											
令和5年5月	57.8	130.3	88.3	96.2	65.6	67.3	92.1	92.1	95.3	112.3	
6月	62.5	131.4	72.2	110.4	81.5	69.1	96.4	102.1	117.7	134.0	
7月	60.5	140.6	101.8	113.1	91.4	71.4	93.9	102.4	102.8	127.6	
8月	54.1	123.3	96.3	87.2	79.1	75.7	85.2	95.0	102.8	110.1	
9月	58.6	137.5	102.3	97.6	74.6	83.2	84.0	106.6	107.0	130.3	
10月	63.4	157.5	132.3	108.9	71.5	81.1	93.6	112.1	110.3	133.3	
11月	64.4	139.5	137.1	112.1	67.3	72.6	95.3	109.1	110.3	137.0	
12月	64.9	147.1	133.2	103.8	67.7	71.6	114.4	101.5	100.6	130.1	
令和6年1月	49.3	114.4	44.1	89.9	51.6	69.1	88.6	89.6	86.7	115.7	
2月	53.9	110.6	52.4	98.9	54.7	68.7	92.1	109.7	98.5	130.0	
3月	59.2	118.6	84.6	100.2	55.6	74.6	100.5	101.2	107.0	117.2	
4月	56.1	115.8	82.9	106.8	60.0	75.3	100.5	95.7	102.8	121.5	
5月	55.6	97.0	70.0	92.8	61.3	73.7	92.0	96.0	104.9	113.3	
前年同月比(%)	-3.8	-25.6	-20.7	-3.5	-6.6	9.5	-0.1	4.2	10.1	0.9	
季節調整済指数											
令和5年5月	59.4	130.2	131.9	105.0	73.8	71.2	96.5	103.4	111.2	131.1	
6月	59.8	121.0	82.0	105.3	74.6	69.6	97.1	101.0	113.6	128.7	
7月	57.3	137.2	80.9	104.4	78.1	70.3	96.2	104.9	101.3	125.1	
8月	53.5	140.9	88.1	101.4	77.8	78.2	95.2	106.0	113.8	123.6	
9月	54.7	148.5	71.0	98.1	74.4	75.3	92.9	103.5	100.6	124.1	
10月	57.0	161.1	91.9	100.2	68.8	74.6	95.3	103.0	104.0	129.7	
11月	64.9	143.8	91.7	105.2	62.9	72.6	93.1	100.9	101.7	130.9	
12月	62.5	143.7	115.6	105.9	67.9	71.5	97.4	98.5	101.1	127.4	
令和6年1月	57.9	133.7	277.2	96.3	60.2	76.6	90.6	97.2	91.4	113.2	
2月	64.9	98.5	113.6	99.1	62.9	73.4	93.1	115.9	97.2	119.1	
3月	56.2	105.9	67.9	97.9	56.3	73.3	93.1	94.0	102.5	116.1	
4月	58.4	110.0	114.3	100.8	59.8	72.6	94.3	94.9	104.1	126.5	
5月	56.0	89.5	102.4	99.7	69.5	73.8	95.3	104.8	123.1	131.5	
前月比(%)	-4.1	-18.6	-10.4	-1.1	16.2	1.7	1.1	10.4	18.3	4.0	

3. 業種分類別指数

(1)生産指数 その3 R2=100

	鋳工業				鋳業
	製造工業				
	家具工業	印刷業	木材・その他		
			木製品工業	製品工業	
ウエイト	74.9	108.8	97.8	71.4	9.3
原指数					
令和元年	93.1	111.9	103.9	135.7	101.4
令和2年	100.0	100.0	100.0	100.0	100.0
令和3年	97.2	101.6	119.9	119.3	103.0
令和4年	94.4	104.3	97.2	135.9	91.3
令和5年	85.6	96.5	100.7	119.1	80.8
原指数					
令和5年5月	68.6	89.7	91.3	105.4	75.1
6月	65.9	97.7	99.8	122.5	84.2
7月	85.4	92.2	95.4	125.9	77.8
8月	102.3	79.6	86.2	109.8	76.3
9月	72.8	101.4	110.9	125.8	76.9
10月	106.6	105.5	116.1	106.7	82.6
11月	83.9	105.5	117.5	107.7	80.7
12月	72.9	94.6	113.8	103.6	81.4
令和6年1月	59.7	88.1	96.9	93.9	74.9
2月	189.2	86.4	79.1	90.2	71.7
3月	93.2	105.5	89.9	105.5	71.0
4月	91.2	98.9	81.4	94.4	77.7
5月	111.5	87.4	88.8	88.0	77.5
前年同月比(%)	62.5	-2.6	-2.7	-16.5	3.2
季節調整済指数					
令和5年5月	87.7	99.9	90.0	114.3	80.4
6月	67.6	95.9	99.7	127.7	81.6
7月	98.4	95.6	91.0	131.7	81.6
8月	99.9	93.6	97.2	121.6	83.6
9月	78.8	104.8	100.6	116.7	79.5
10月	90.6	96.1	105.3	108.7	79.0
11月	83.5	90.3	103.2	108.8	77.4
12月	67.1	91.0	110.5	105.9	79.7
令和6年1月	77.9	91.5	114.4	89.1	76.8
2月	167.4	106.8	97.0	82.8	72.0
3月	68.4	93.6	101.7	97.9	62.5
4月	102.6	93.3	76.8	93.0	77.8
5月	141.4	96.3	81.2	91.0	83.1
前月比(%)	37.8	3.2	5.7	-2.2	6.8

3. 業種分類別指数

(2)在庫指数

その1

	鉱工業										
	製造工業	鉄鋼業	非鉄金属工業	金属製品工業	汎用・生産用機械工業	電気機械工業	情報通信機械工業	電子部品・デバイス工業	輸送機械工業		
ウェイト	10000.0	9902.6	141.4	202.5	351.2	721.2	—	489.8	1827.1	655.6	
原指数											
令和元年	102.1	102.2	99.2	96.9	110.0	74.1	—	118.6	112.7	95.6	
令和2年	100.0	100.0	100.0	100.0	100.0	100.0	—	100.0	100.0	100.0	
令和3年	101.5	101.4	102.7	147.9	90.6	101.3	—	92.2	73.7	127.9	
令和4年	106.1	106.0	105.8	176.0	100.2	109.6	—	68.5	79.5	169.3	
令和5年	112.2	112.2	114.5	166.6	120.1	122.1	—	182.6	103.7	137.6	
原指数											
令和5年5月	110.0	110.0	114.1	168.8	131.0	115.2	—	178.2	107.9	125.0	
6月	118.4	118.5	113.6	159.0	128.1	127.0	—	195.4	117.0	143.8	
7月	115.5	115.6	115.3	155.3	124.4	132.1	—	207.0	105.8	137.2	
8月	115.8	116.0	121.0	173.7	119.0	130.1	—	219.7	110.0	137.2	
9月	111.2	111.4	117.4	160.0	104.7	136.4	—	222.1	91.8	133.2	
10月	116.4	116.6	116.4	165.7	111.5	142.3	—	219.9	106.4	147.9	
11月	117.9	118.0	119.2	188.2	110.3	142.6	—	202.4	113.4	145.0	
12月	112.2	112.3	120.0	216.7	113.7	138.5	—	143.0	112.5	118.6	
令和6年1月	112.1	112.2	122.2	225.5	111.5	154.5	—	101.8	108.4	124.0	
2月	110.5	110.6	126.2	240.2	114.2	168.5	—	54.4	106.3	137.6	
3月	115.3	115.4	123.9	241.1	124.0	160.1	—	87.1	113.3	133.2	
4月	110.3	110.4	121.5	265.7	115.9	173.5	—	28.0	112.9	111.2	
5月	111.8	111.9	121.1	249.4	120.9	189.8	—	39.0	109.9	121.9	
前年同月比 (%)	1.6	1.7	6.1	47.7	-7.7	64.8	—	-78.1	1.9	-2.5	
季節調整済指数											
令和5年5月	110.9	111.0	113.2	160.5	127.2	106.2	—	187.9	103.9	138.1	
6月	113.3	113.4	112.1	160.0	119.2	114.4	—	199.7	107.6	143.4	
7月	112.4	112.5	114.1	155.5	121.0	122.8	—	214.9	106.7	137.2	
8月	117.3	117.5	119.0	169.7	113.7	133.0	—	202.5	107.8	141.6	
9月	113.1	113.3	118.4	166.4	104.4	136.9	—	216.5	92.2	130.2	
10月	115.5	115.6	119.1	170.6	111.6	143.1	—	201.3	108.4	139.4	
11月	114.1	114.2	120.4	187.2	116.3	147.2	—	184.6	111.9	138.6	
12月	115.7	115.8	120.7	209.8	117.6	152.1	—	154.3	117.3	125.3	
令和6年1月	111.8	111.9	121.5	234.3	114.4	161.7	—	101.1	108.2	120.4	
2月	112.4	112.5	125.3	249.7	123.9	174.0	—	59.9	111.0	135.8	
3月	118.5	118.6	125.6	246.7	123.9	165.7	—	87.0	120.9	132.6	
4月	110.4	110.6	121.4	254.8	116.1	171.9	—	28.8	111.5	110.9	
5月	112.7	112.9	120.1	237.1	117.4	175.0	—	41.1	105.8	134.7	
前月比 (%)	2.1	2.1	-1.1	-6.9	1.1	1.8	—	42.7	-5.1	21.5	

3. 業種分類別指数

(2)在庫指数

その2

	製造工業									
	その2									
	窯業・ 土石製品 工業	化学工業	石油・石 炭製品 工業	プラスチ ック製品 工業	パルプ・ 紙・紙加 工品工業	繊維工業	食料品 工業	その他 工業	ゴム製品 工業	皮革製品 工業
	ウ	エ	イ	ト						
ウ エ イ ト	344.2	857.5	—	551.3	706.3	192.3	2237.0	625.2	—	114.3
原 指 数										
令 和 元 年	97.1	90.2	—	115.1	124.3	83.6	100.2	91.5	—	88.6
令 和 2 年	100.0	100.0	—	100.0	100.0	100.0	100.0	100.0	—	100.0
令 和 3 年	97.7	166.2	—	95.5	73.3	110.8	101.5	99.8	—	110.1
令 和 4 年	70.3	206.3	—	91.1	53.6	104.6	99.1	102.4	—	90.6
令 和 5 年	56.5	214.1	—	90.9	25.9	101.1	92.8	101.3	—	96.0
原 指 数										
令 和 5 年 5 月	57.5	197.5	—	87.3	21.0	96.6	93.8	100.8	—	89.9
6 月	61.3	225.2	—	95.4	34.9	103.7	94.0	100.4	—	87.2
7 月	65.2	219.0	—	108.0	36.4	126.3	85.4	100.3	—	82.4
8 月	55.6	212.4	—	80.9	28.3	109.1	89.8	118.6	—	98.1
9 月	53.4	234.5	—	80.1	18.7	111.5	92.1	80.7	—	99.7
10 月	54.7	218.7	—	88.9	15.3	95.6	100.2	88.2	—	102.1
11 月	53.2	211.5	—	93.5	17.2	88.8	104.2	91.0	—	106.9
12 月	49.1	208.0	—	86.9	23.5	107.4	96.8	97.1	—	114.5
令 和 6 年 1 月	49.0	197.2	—	85.5	20.0	113.6	106.4	97.9	—	103.6
2 月	48.6	186.1	—	91.3	18.8	117.9	105.9	90.0	—	104.3
3 月	45.9	210.2	—	94.4	20.6	131.1	107.0	85.5	—	92.9
4 月	50.9	191.3	—	93.2	20.2	121.2	108.2	81.3	—	89.3
5 月	45.5	185.1	—	87.9	18.5	126.8	110.9	85.1	—	97.0
前 年 同 月 比 (%)	-20.9	-6.3	—	0.7	-11.9	31.3	18.2	-15.6	—	7.9
季 節 調 整 済 指 数										
令 和 5 年 5 月	57.5	222.1	—	92.3	24.2	94.2	90.0	104.5	—	97.4
6 月	60.0	203.6	—	94.7	30.7	88.9	92.4	99.2	—	94.8
7 月	61.5	206.1	—	99.7	29.6	95.9	88.7	104.6	—	88.8
8 月	55.1	206.7	—	89.7	31.1	106.1	95.1	122.3	—	99.5
9 月	54.4	209.7	—	85.6	19.8	115.5	98.6	87.6	—	100.8
10 月	53.3	209.0	—	86.6	14.0	104.4	100.6	93.3	—	99.2
11 月	51.7	202.1	—	88.1	17.8	104.4	96.1	87.4	—	96.0
12 月	50.6	206.7	—	87.5	23.0	112.1	99.7	93.7	—	96.1
令 和 6 年 1 月	49.0	194.6	—	86.8	22.5	126.2	105.9	86.6	—	94.4
2 月	52.1	196.6	—	87.8	19.3	122.1	107.9	78.6	—	102.1
3 月	46.0	233.8	—	90.6	21.3	134.0	104.9	91.6	—	102.6
4 月	52.5	225.7	—	94.6	20.1	130.8	103.2	86.4	—	99.6
5 月	45.5	208.1	—	92.9	21.4	123.6	106.4	88.2	—	105.1
前 月 比 (%)	-13.3	-7.8	—	-1.8	6.5	-5.5	3.1	2.1	—	5.5

3. 業種分類別指数

(2)在庫指数 その3 R2=100

	鋳工業				鋳業
	製造工業				
	家具工業	印刷業	木材・その他		
			木製品工業	製品工業	
ウェイト	162.4	—	56.8	291.7	97.4
原指数					
令和元年	111.1	—	64.1	87.1	99.9
令和2年	100.0	—	100.0	100.0	100.0
令和3年	93.9	—	92.3	100.4	110.6
令和4年	83.2	—	111.5	115.9	116.4
令和5年	73.1	—	109.5	117.5	108.6
原指数					
令和5年5月	73.4	—	100.7	120.3	115.1
6月	76.2	—	104.4	118.3	113.0
7月	67.0	—	109.9	124.0	103.1
8月	73.1	—	99.4	155.7	99.5
9月	66.5	—	107.1	75.9	95.3
10月	63.8	—	114.9	91.2	96.9
11月	82.7	—	100.1	87.6	107.3
12月	93.9	—	100.1	91.5	107.0
令和6年1月	89.6	—	101.9	99.6	101.1
2月	71.4	—	94.3	94.0	104.8
3月	70.8	—	105.0	87.1	105.4
4月	61.2	—	109.5	83.9	99.4
5月	66.0	—	105.0	87.1	95.4
前年同月比(%)	-10.1	—	4.3	-27.6	-17.1
季節調整済指数					
令和5年5月	75.0	—	96.5	123.8	110.1
6月	74.9	—	106.6	108.3	109.0
7月	71.5	—	110.4	128.6	103.9
8月	70.0	—	103.0	162.9	101.0
9月	65.7	—	110.2	87.6	97.0
10月	67.3	—	119.0	99.4	100.6
11月	78.1	—	101.2	86.5	110.5
12月	87.0	—	98.9	97.7	108.5
令和6年1月	76.4	—	102.8	85.7	104.1
2月	65.7	—	97.9	79.0	105.5
3月	86.3	—	99.6	90.0	102.2
4月	72.0	—	102.5	87.6	95.5
5月	67.5	—	100.7	89.6	91.3
前月比(%)	-6.3	—	-1.8	2.3	-4.4

4. 財分類別指数

(1)生産指数

R2=100

	最 終							生 産 財			
	需 要 財	投 資 財			消 費 財			生 産 財	鉱工業用 生 産 財	そ の 他 用 生 産 財	
		資 本 財	建 設 財		耐 久	非 耐 久	消 費 財				消 費 財
ウ エ イ ト	4797.6	1783.5	1345.3	438.2	3014.1	311.7	2702.4	5202.4	4897.3	305.1	
原 指 数											
令 和 元 年	110.2	131.8	140.7	104.6	97.5	118.4	95.0	103.9	104.0	103.3	
令 和 2 年	100.0	100.0	100.0	100.0	100.0	100.0	100.0	100.0	100.0	100.0	
令 和 3 年	104.4	104.4	105.0	102.7	104.3	107.1	104.0	113.5	114.3	102.0	
令 和 4 年	107.0	104.1	108.8	89.7	108.7	111.3	108.4	127.1	128.8	100.0	
令 和 5 年	113.6	112.3	119.3	91.0	114.3	96.1	116.4	129.8	132.0	94.7	
原 指 数											
令 和 5 年 5 月	108.0	104.9	110.3	88.3	109.8	80.1	113.2	106.0	106.6	96.0	
6 月	116.7	123.1	129.8	102.4	113.0	98.3	114.7	125.2	126.4	106.1	
7 月	119.5	120.5	127.5	98.7	118.9	96.2	121.6	117.4	119.4	85.0	
8 月	106.1	106.0	105.8	106.7	106.2	94.8	107.5	136.7	140.1	81.1	
9 月	111.9	108.9	111.7	100.3	113.6	98.2	115.4	137.1	139.9	93.4	
10 月	115.7	100.0	100.5	98.5	124.9	103.0	127.4	151.8	154.6	106.8	
11 月	111.7	104.8	107.5	96.5	115.8	95.5	118.2	148.3	152.1	88.3	
12 月	119.9	111.0	119.8	84.0	125.1	94.8	128.7	130.7	133.4	86.4	
令 和 6 年 1 月	95.0	88.2	96.7	61.9	99.1	79.4	101.3	120.6	123.1	81.3	
2 月	104.9	112.1	127.7	63.9	100.7	108.3	99.8	116.8	118.5	89.3	
3 月	113.6	126.6	144.2	72.7	105.9	88.2	107.9	136.0	138.2	100.6	
4 月	96.5	80.2	84.7	66.6	106.0	90.7	107.8	117.8	119.0	99.0	
5 月	93.3	94.6	99.3	80.2	92.5	94.5	92.3	105.4	106.1	94.1	
前 年 同 月 比 (%)	-13.6	-9.8	-10.0	-9.2	-15.8	18.0	-18.5	-0.6	-0.5	-2.0	
季 節 調 整 済 指 数											
令 和 5 年 5 月	114.2	122.6	132.9	93.6	112.2	92.1	114.6	125.6	125.9	118.8	
6 月	109.8	111.2	115.4	95.8	108.5	92.4	110.2	131.7	134.3	99.7	
7 月	116.1	122.8	134.5	91.7	115.6	93.9	117.8	125.7	127.4	94.0	
8 月	112.6	104.8	106.3	101.9	117.5	99.5	119.5	139.3	143.1	93.5	
9 月	114.4	96.5	104.6	75.6	121.3	91.3	124.9	125.3	127.4	93.6	
10 月	119.4	106.6	111.9	88.0	125.8	96.5	129.6	130.7	132.8	101.1	
11 月	114.6	108.7	113.9	90.0	117.3	93.2	119.9	129.9	132.8	83.2	
12 月	111.5	102.4	105.1	91.5	118.8	94.3	121.4	123.6	125.4	86.0	
令 和 6 年 1 月	103.0	91.0	94.5	78.7	110.5	84.8	114.1	128.9	130.8	74.3	
2 月	108.2	124.9	135.7	84.5	97.4	118.4	95.6	125.7	128.1	84.0	
3 月	103.1	116.9	130.3	77.1	96.5	82.7	98.1	134.6	138.0	91.3	
4 月	96.5	86.6	92.6	71.8	100.5	92.8	101.5	121.7	123.3	98.6	
5 月	95.3	109.7	118.6	84.7	89.8	106.3	88.4	126.2	126.5	119.2	
前 月 比 (%)	-1.2	26.7	28.1	18.0	-10.6	14.5	-12.9	3.7	2.6	20.9	

4. 財分類別指数

(2)在庫指数

R2=100

	最 終 需 要 財	投 資 財						消 費 財		生 産 財		
		資 本 財	建 設 財	耐 久 消 費 財	非 耐 久 消 費 財	鉦 工 業 用 生 産 財	そ の 他 用 生 産 財					
ウ エ イ ト	4371.7	930.4	325.2	605.2	3441.3	493.2	2948.1	5628.3	4926.1	702.2		
原 指 数												
令 和 元 年	103.5	101.3	99.4	102.3	104.1	110.6	103.1	101.1	101.2	100.5		
令 和 2 年	100.0	100.0	100.0	100.0	100.0	100.0	100.0	100.0	100.0	100.0		
令 和 3 年	92.6	86.3	91.8	83.4	94.2	92.5	94.5	108.5	100.5	164.8		
令 和 4 年	90.3	85.7	79.2	89.2	91.5	104.9	89.2	118.4	108.5	187.9		
令 和 5 年	86.3	93.8	80.2	101.1	84.3	94.7	82.6	132.2	113.5	263.4		
原 指 数												
令 和 5 年 5 月	87.2	100.4	85.8	108.3	83.6	95.9	81.6	127.8	112.1	238.1		
6 月	91.6	104.2	98.7	107.1	88.2	95.7	87.0	139.3	120.0	274.4		
7 月	89.3	104.9	104.8	105.0	85.1	96.1	83.3	135.8	116.3	272.7		
8 月	89.0	98.3	95.2	100.0	86.5	116.8	81.5	136.6	116.3	279.1		
9 月	83.5	91.6	92.8	90.9	81.3	68.8	83.3	132.7	107.4	310.6		
10 月	87.0	93.4	90.3	95.1	85.3	76.9	86.7	139.2	116.4	299.0		
11 月	86.1	87.2	77.3	92.6	85.8	81.0	86.5	142.6	122.4	284.0		
12 月	83.0	87.1	71.9	95.2	81.9	85.5	81.3	134.9	119.0	246.2		
令 和 6 年 1 月	88.2	94.2	94.5	94.1	86.5	88.9	86.1	130.7	122.5	188.4		
2 月	89.0	100.3	110.8	94.6	85.9	84.2	86.2	127.3	126.5	132.6		
3 月	88.4	99.9	96.2	101.8	85.3	75.3	86.9	136.3	128.9	187.7		
4 月	86.6	101.2	106.7	98.3	82.7	77.8	83.5	128.7	127.5	136.8		
5 月	91.4	112.2	134.5	100.1	85.7	81.3	86.5	127.6	126.0	139.3		
前 年 同 月 比 (%)	4.8	11.8	56.8	-7.6	2.5	-15.2	6.0	-0.2	12.4	-41.5		
季 節 調 整 済 指 数												
令 和 5 年 5 月	85.4	91.0	68.9	105.7	83.5	99.2	81.5	130.8	111.8	269.1		
6 月	86.3	94.5	82.0	101.8	83.6	89.0	83.5	134.4	114.8	259.7		
7 月	84.9	99.1	87.3	101.6	81.1	96.0	80.9	133.4	113.6	263.2		
8 月	90.9	95.5	92.2	96.3	89.7	120.1	85.1	136.9	118.7	267.0		
9 月	86.2	92.7	89.3	90.2	84.2	73.5	84.0	131.5	109.0	278.5		
10 月	86.9	92.6	91.1	94.9	85.4	83.9	84.9	137.3	118.8	271.5		
11 月	83.3	91.9	92.7	95.9	81.5	78.9	81.2	138.7	121.5	259.1		
12 月	87.4	94.9	93.7	96.8	85.0	86.4	83.1	137.1	122.1	239.4		
令 和 6 年 1 月	88.8	99.1	106.4	96.9	85.5	77.6	87.3	129.8	121.8	185.1		
2 月	91.2	108.1	118.7	102.3	87.7	77.4	89.3	131.5	128.3	151.1		
3 月	91.0	103.4	107.5	102.4	87.8	80.8	88.8	140.4	130.2	222.9		
4 月	87.2	100.7	106.1	98.9	84.0	82.6	84.6	129.4	125.1	151.2		
5 月	89.6	101.7	108.0	97.7	85.6	84.1	86.3	130.6	125.6	157.4		
前 月 比 (%)	2.8	1.0	1.8	-1.2	1.9	1.8	2.0	0.9	0.4	4.1		

鉱工業指数における季節調整法X-12-ARIMAのスペックファイル等について

1 手 法

鉱工業指数における季節調整済指数系列は、季節要因に加え、曜日・祝祭日要因、うるう年要因によっても調整されております。

$$\text{季節調整済指数} = \text{原指数} \div (\text{季節指数} \times \text{曜日} \cdot \text{祝祭日} \cdot \text{うるう年指数})$$

2 スペックファイル

季節調整法は米国センサス局のX-12-ARIMAで、具体的なスペックファイルの見本は以下のとおりです。

```
series { start=2016.1
         span=(2016.1,2023.12)
         decimals=1 }
transform { function = log }
arima { model=(0 1 0)(0 1 1) }
regression { variables= ( td1 nolpyear lpyear ) → 在庫指数の場合は、
                 save = ( td hol )                regressionの{}内を削除
                 user = (jap-hol)
                 usertype=holiday
                 start =2016.1
                 file = "XXXXXXXXXXXXXXXX" }
forecast { maxlead=12 }
estimate { save = ( mdl ) maxiter = 500 }
x11 { print = (none + d10+d11+d16)
      save = (d10 d11 d16)
      Seasonalma = x11default }
```

3 季節指数等の運用

令和6年1月以降の季節指数は、暫定季節調整方法を採用しており、具体的には、令和5年の季節指数を適用しています。

これに対し、曜日・祝祭日・うるう年指数は、暫定方式を採らず、上記2で推計されたパラメータとカレンダーから計算して利用しています。

4 外れ値処理

令和5年年間補正において、各系列の外れ値の設定をしたものは以下のとおりです。

在庫：LS2018.1、LS2018.3

☆ 山形県のホームページからもご覧になれます。

HPアドレス <https://www.pref.yamagata.jp/>

・トップページ → 目的から探す → 統計情報・オープンデータ
→ 商工・観光 → 鉱工業指数

または

・トップページ → 組織から探す → みらい企画創造部
→ 統計企画課 → 統計データ(分野別) → 鉱工業

山形県鉱工業指数 令和6年5月 速報

<問い合わせ先>

山形県みらい企画創造部統計企画課 経済統計担当

住所 〒990-8570 山形市松波二丁目8-1

電話 023(630)2809 または 2184

FAX 023(630)2185