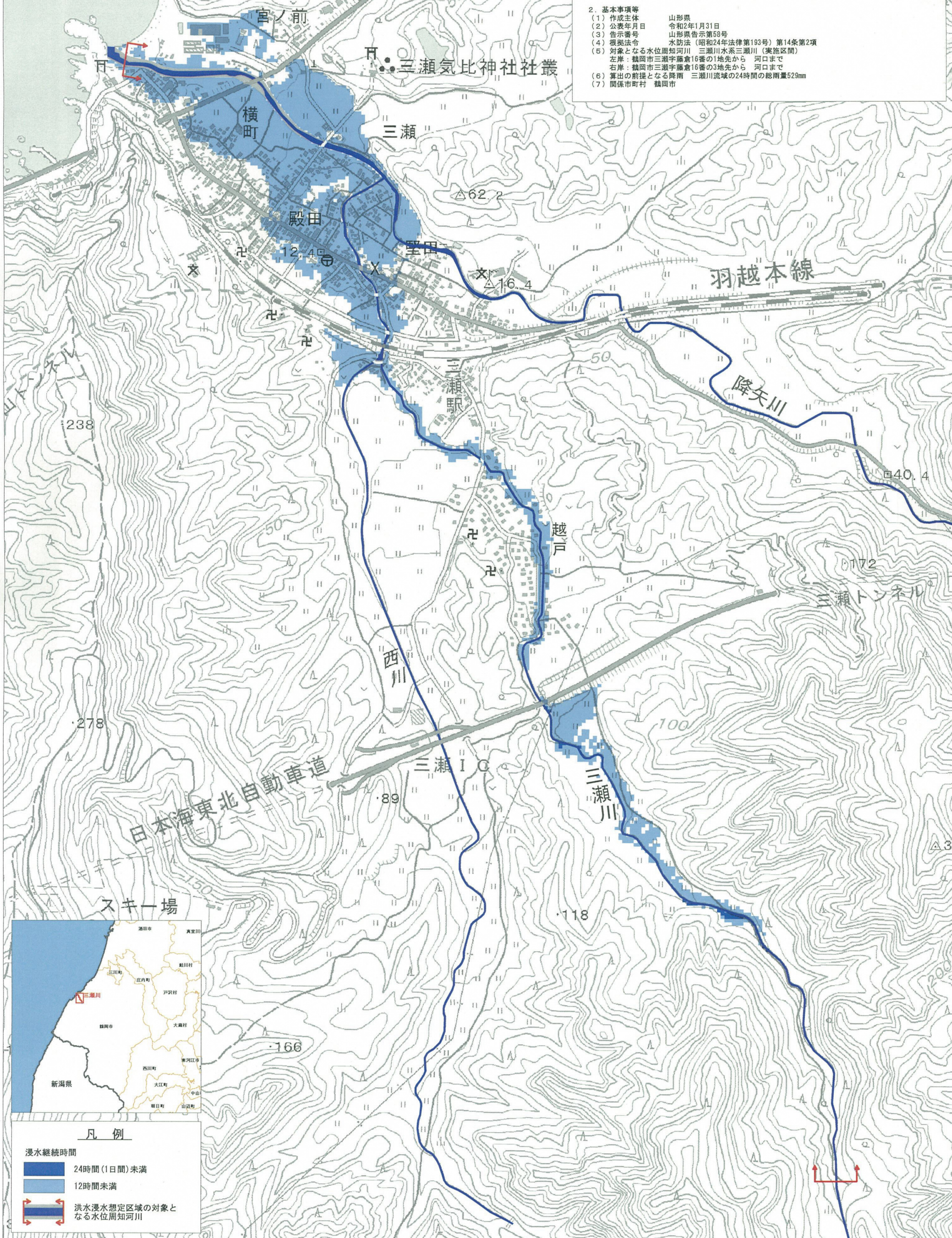


三瀬川水系三瀬川 洪水浸水想定区域図（浸水継続時間）



1. 説明文
 (1) この図は、三瀬川水系三瀬川の水位周知区間について、水防法の規定により指定された想定し得る最大規模の降雨による浸水継続時間を表示した図面です。
 (2) この浸水継続時間は、公表時点の三瀬川の河道の整備状況を勘案して、想定し得る最大規模の降雨に伴う洪水により三瀬川が氾濫した場合の浸水の状況をシミュレーションにより予測したものです。
 (3) なお、このシミュレーションの実施にあたっては、支川の（決壊による）氾濫、シミュレーションの前提となる降雨を超える規模の降雨による氾濫、高潮及び内水による氾濫等を考慮していませんので、この想定される浸水継続時間が実際の浸水継続時間と異なる場合や、浸水継続時間が明示されていない区域においても浸水が発生する場合があります。

2. 基本事項等
 (1) 作成主体 山形県
 (2) 公表年月日 令和2年1月31日
 (3) 告示番号 山形県告示第58号
 (4) 根拠法令 水防法（昭和24年法律第193号）第14条第2項
 (5) 対象となる水位周知河川 三瀬川水系三瀬川（実施区間）
 左岸：鶴岡市三瀬字藤倉16番の1地先から 河口まで
 右岸：鶴岡市三瀬字藤倉16番の3地先から 河口まで
 (6) 算出の前提となる降雨 三瀬川流域の24時間の総雨量529mm
 (7) 関係市町村 鶴岡市



凡例

浸水継続時間

- 24時間（1日間）未満
- 12時間未満

洪水浸水想定区域の対象となる水位周知河川

200 0 200 400 600 800m 1:5000

この地図は、国土地理院長の承認を得て、同院発行の電子地形図25000を複製したものである。（承認番号 令元情標、第581号）