

最上川水系指首野川 洪水浸水想定区域図(計画規模)

1 説明文
(1) この図は、最上川水系指首野川の水位周知区間について、水防法の規定に基づき計画降雨により浸水が想定される区域、浸水した場合に想定される水深を表示した図面です。
(2) この洪水浸水想定区域図は、公表時点の指首野川の河道の整備状況を勘案して、洪水防制に関する計画の基本となる年超過確率1/10(毎年、1年間にその規模を超える洪水が発生する確率が1/10(10%))の降雨に伴う洪水により指首野川が氾濫した場合の浸水の状況をシミュレーションにより予測したものです。
(3) なお、このシミュレーションの実施にあたっては、支川の(決壊による)氾濫、シミュレーションの前提となる降雨を超える規模の降雨による氾濫、高潮及び内水による氾濫等を考慮していませんので、この浸水が想定される区域以外の区域においても浸水が発生する場合や、想定される水深が実際の浸水深と異なる場合があります。

2 基本事項等
(1) 作成主体 山形県
(2) 公表年月日 平成30年4月27日
(3) 告示番号 山形県告示第379号
(4) 根拠法令 水防法(昭和24年法律193号)第14条第2項
(5) 対象となる水位周知河川 最上川水系指首野川(実施区間)
左岸:新庄市大字萩野(大似良川からの分派地点)から新庄市五日町(升形川合流点)まで
右岸:新庄市大字萩野(大似良川からの分派地点)から新庄市飛田(升形川合流点)まで
(6) 算出の前提となる降雨 指首野川流域の1時間雨量53.6mm
(7) 関係市町村 新庄市

凡例

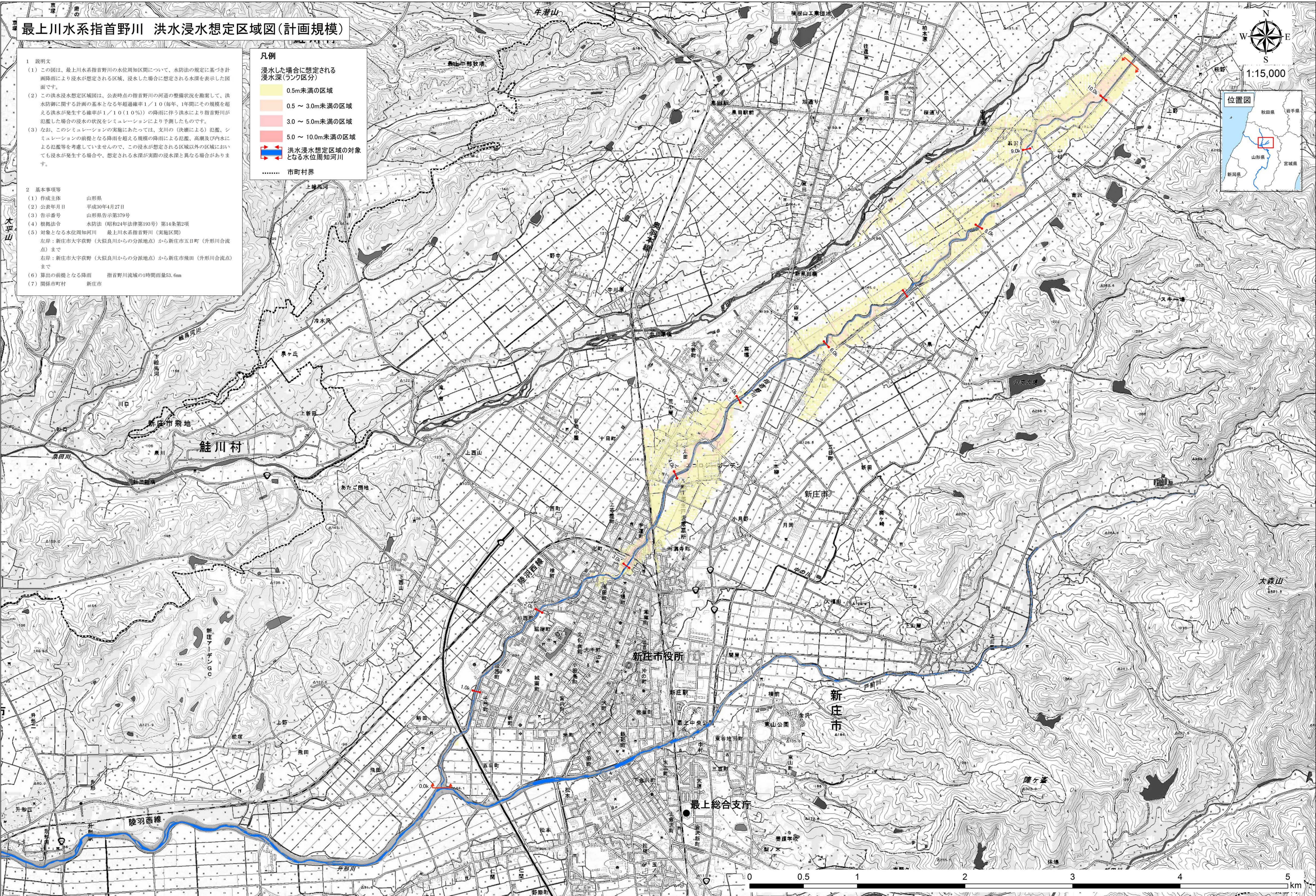
浸水した場合に想定される浸水深(ランク区分)

- 0.5m未満の区域
- 0.5～3.0m未満の区域
- 3.0～5.0m未満の区域
- 5.0～10.0m未満の区域

洪水浸水想定区域の対象となる水位周知河川

市町村界

位置図



この地図は、国土地理院長の承認を得て、同院発行の電子地形図25000を複製したものである。(承認番号 平29情複、第1572号)