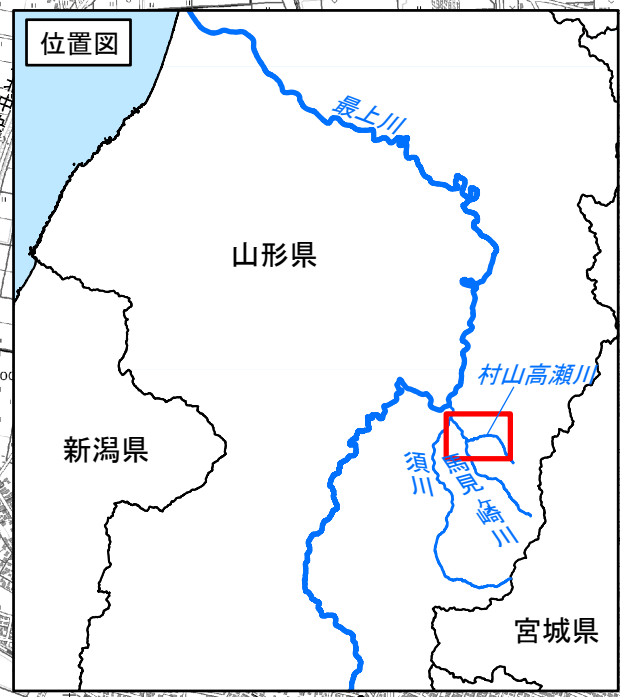
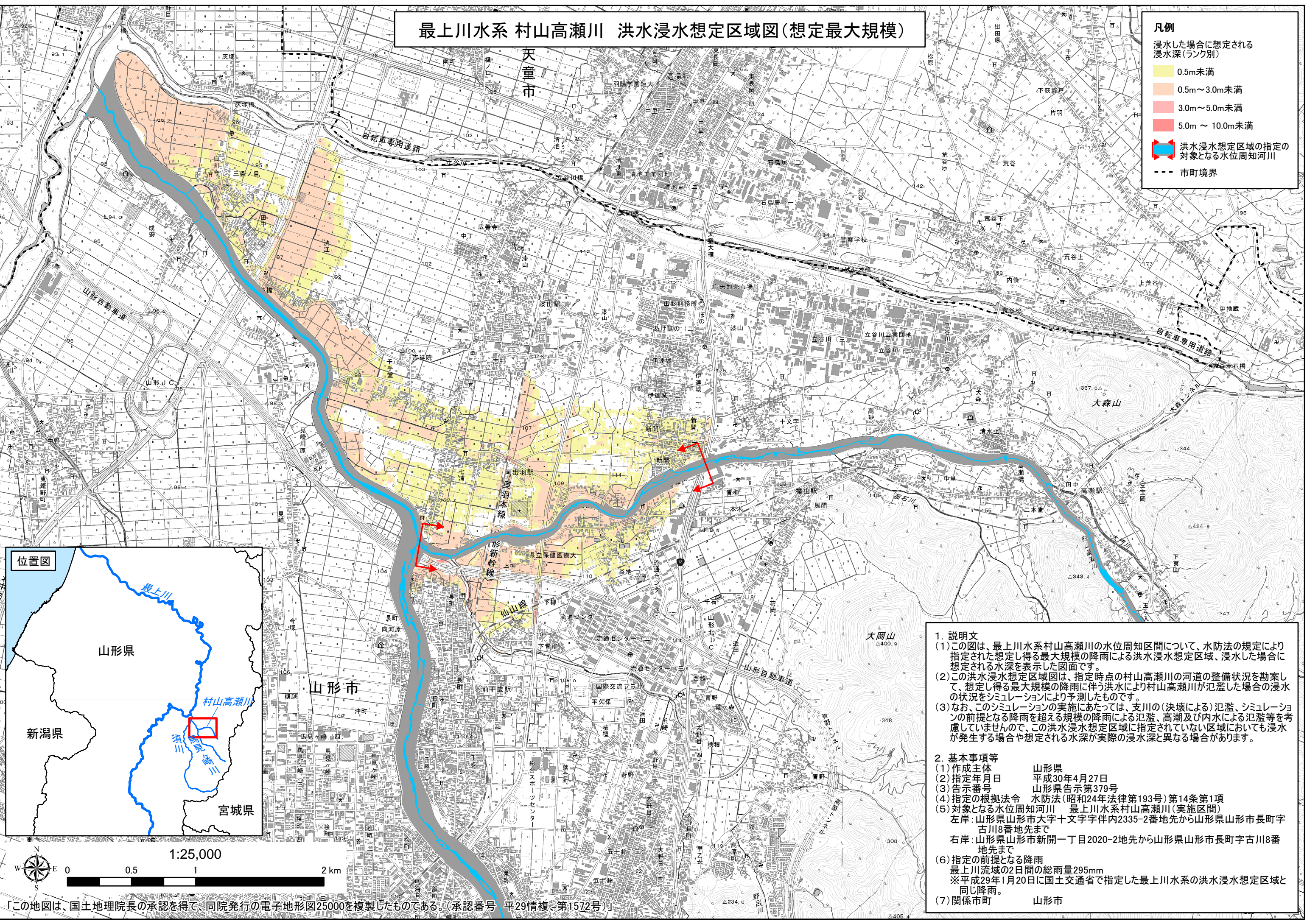


最上川水系 村山高瀬川 洪水浸水想定区域図(想定最大規模)

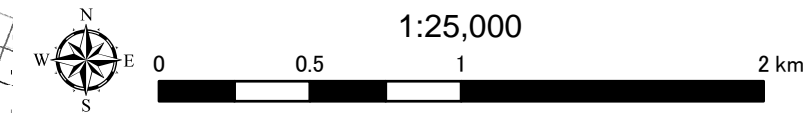
凡例

- 浸水した場合に想定される浸水深(ランク別)
- 0.5m未満
- 0.5m~3.0m未満
- 3.0m~5.0m未満
- 5.0m~10.0m未満
- 洪水浸水想定区域の指定の対象となる水位周知河川
- 市町境界



- 1. 説明文**
 - (1)この図は、最上川水系村山高瀬川の水位周知区間について、水防法の規定により指定された想定し得る最大規模の降雨による洪水浸水想定区域、浸水した場合に想定される浸水深を表示した図面です。
 - (2)この洪水浸水想定区域図は、指定時点の村山高瀬川の河道の整備状況を勘案して、想定し得る最大規模の降雨に伴う洪水により村山高瀬川が氾濫した場合の浸水の状況をシミュレーションにより予測したものです。
 - (3)なお、このシミュレーションの実施にあたっては、支川の(決壊による)氾濫、シミュレーションの前提となる降雨を超える規模の降雨による氾濫、高潮及び内水による氾濫等を考慮していませんので、この洪水浸水想定区域に指定されていない区域においても浸水が発生する場合や想定される浸水深が実際の浸水深と異なる場合があります。
- 2. 基本事項等**

(1)作成主体	山形県
(2)指定年月日	平成30年4月27日
(3)告示番号	山形県告示第379号
(4)指定の根拠法令	水防法(昭和24年法律第193号)第14条第1項
(5)対象となる水位周知河川	最上川水系村山高瀬川(実施区間)
左岸	山形県山形市大字十文字字件内2335-2番地先から山形県山形市長町字古川8番地先まで
右岸	山形県山形市新開一丁目2020-2地先から山形県山形市長町字古川8番地先まで
(6)指定の前提となる降雨	最上川流域の2日間の総雨量295mm ※平成29年1月20日に国土交通省で指定した最上川水系の洪水浸水想定区域と同じ降雨。
(7)関係市町	山形市



「この地図は、国土地理院長の承認を得て、同院発行の電子地形図25000を複製したものである。(承認番号 平29情複<第1572号)」