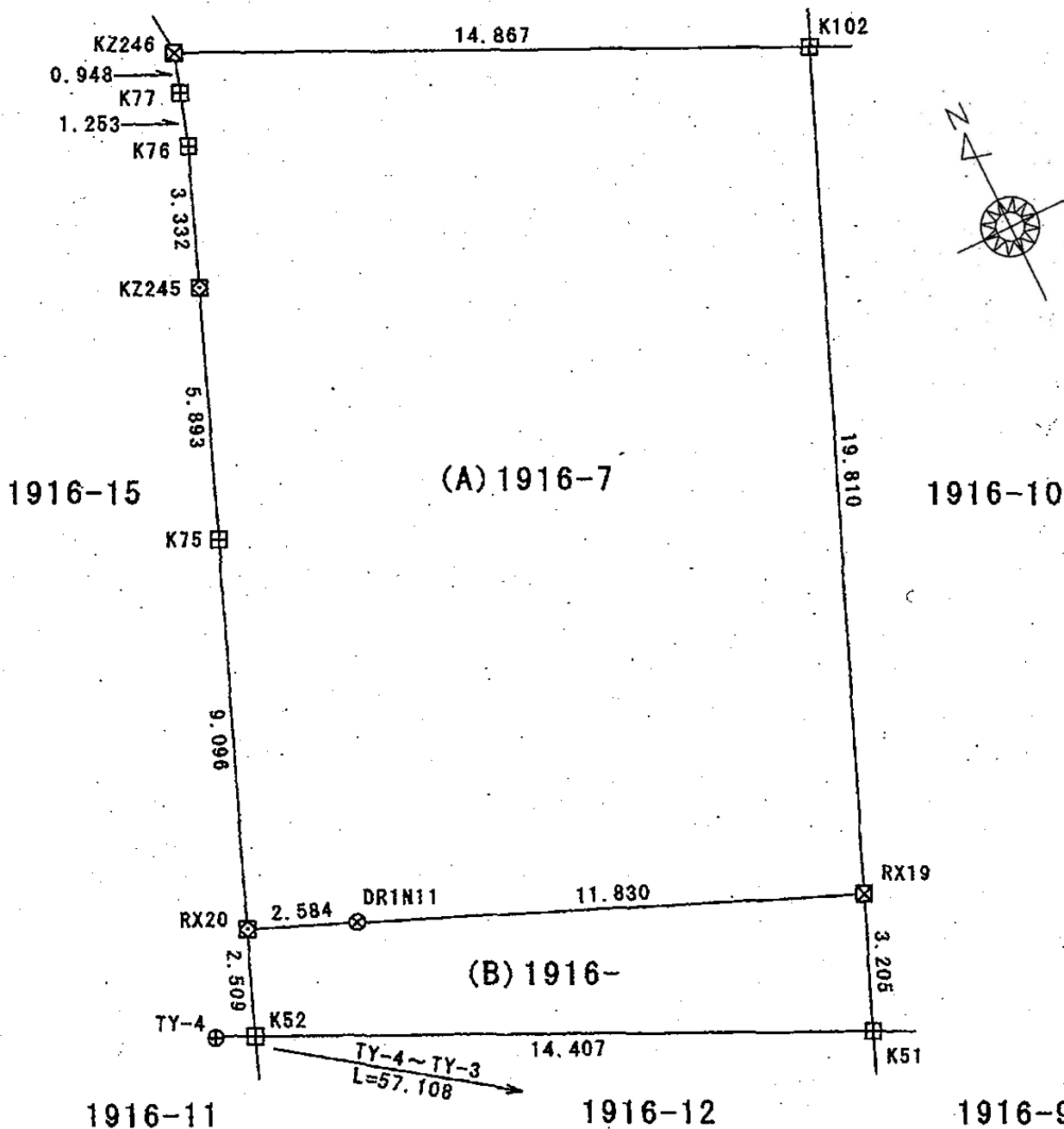


# 元天童警察署荒谷駐在所 測量図 (参考)

天童市大字荒谷字北原地内

1916-16

1916-8



座標求積表

| 地番 (A) 1916-7 |             |            |                 |        |
|---------------|-------------|------------|-----------------|--------|
| 測点            | Xn          | Yn         | (Xn+1 - Xn-1)Yn | 距離     |
| RX20          | -186413.684 | -39021.251 | -368477.673193  | 9.096  |
| K75           | -186405.244 | -39017.857 | -543050.533726  | 5.893  |
| KZ245         | -186399.766 | -39015.683 | -334598.497408  | 3.332  |
| K76           | -186396.668 | -39014.454 | -167489.051022  | 1.253  |
| K77           | -186395.473 | -39014.075 | -81890.543425   | 0.948  |
| KZ246         | -186394.569 | -39013.788 | 214887.944304   | 14.867 |
| K102          | -186400.981 | -39000.374 | 963699.241540   | 19.810 |
| RX19          | -186419.279 | -39007.966 | 534643.181996   | 11.830 |
| DR1N11        | -186414.687 | -39018.869 | -218310.572055  | 2.584  |
|               |             | 倍面積        | -586.502989     |        |
|               |             | 面積         | 293.2514945     |        |
|               |             | 地積         | 293.25          | ㎡      |

| 記号 | 境界線の種類  |
|----|---------|
| 田  | コンクリート杭 |
| ☒  | プラスチック杭 |
| ☒  | 金属プレート  |
| ⊗  | 鉄       |
| ⊙  | 構造物角    |
| ○  | 筆界      |

| 地番 (B) 1916- |             |            |                 |        |
|--------------|-------------|------------|-----------------|--------|
| 測点           | Xn          | Yn         | (Xn+1 - Xn-1)Yn | 距離     |
| RX20         | -186413.684 | -39021.251 | -51703.157575   | 2.584  |
| DR1N11       | -186414.687 | -39018.869 | 218310.572055   | 11.830 |
| RX19         | -186419.279 | -39007.966 | 294627.167198   | 3.205  |
| K51          | -186422.240 | -39009.195 | -127443.040065  | 14.407 |
| K52          | -186416.012 | -39022.187 | -333873.831972  | 2.509  |
|              |             | 倍面積        | -82.290359      |        |
|              |             | 面積         | 41.1451795      |        |
|              |             | 地積         | 41.14           | ㎡      |

合計 334.3966740

| 測地系         | 世界測地系 (測地成果2011) X系 | 公共座標取得日    | 平成24年12月13日 |
|-------------|---------------------|------------|-------------|
| 既知点の名称及び座標値 | X座標                 | Y座標        | 備考          |
| H24-2-1     | -186472.276         | -39117.361 | 2級基準点       |
| H24-3-1     | -186398.337         | -39338.543 | 3級基準点       |
| 3N0.2       | -186497.283         | -38820.416 | 3級基準点       |

| 測地系        | 世界測地系 (測地成果2011) X系 | 測量年月日       | 令和4年10月5日  |     |     |
|------------|---------------------|-------------|------------|-----|-----|
| 基準点の名称及び種類 | 座標変換                | X座標         | Y座標        | 標識  | 備考  |
| TY-3       | -                   | -186449.082 | -38976.769 | 金属板 | 基準点 |
| TY-4       | -                   | -186415.639 | -39023.061 | 金属板 | 基準点 |