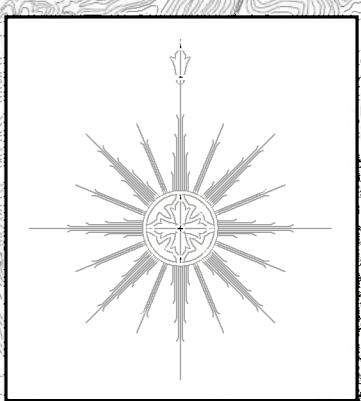


最上川水系犬川 洪水浸水想定区域図 (家屋倒壊等氾濫想定区域(氾濫流))



1 説明文

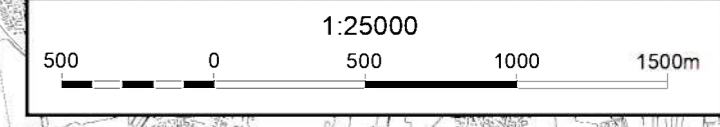
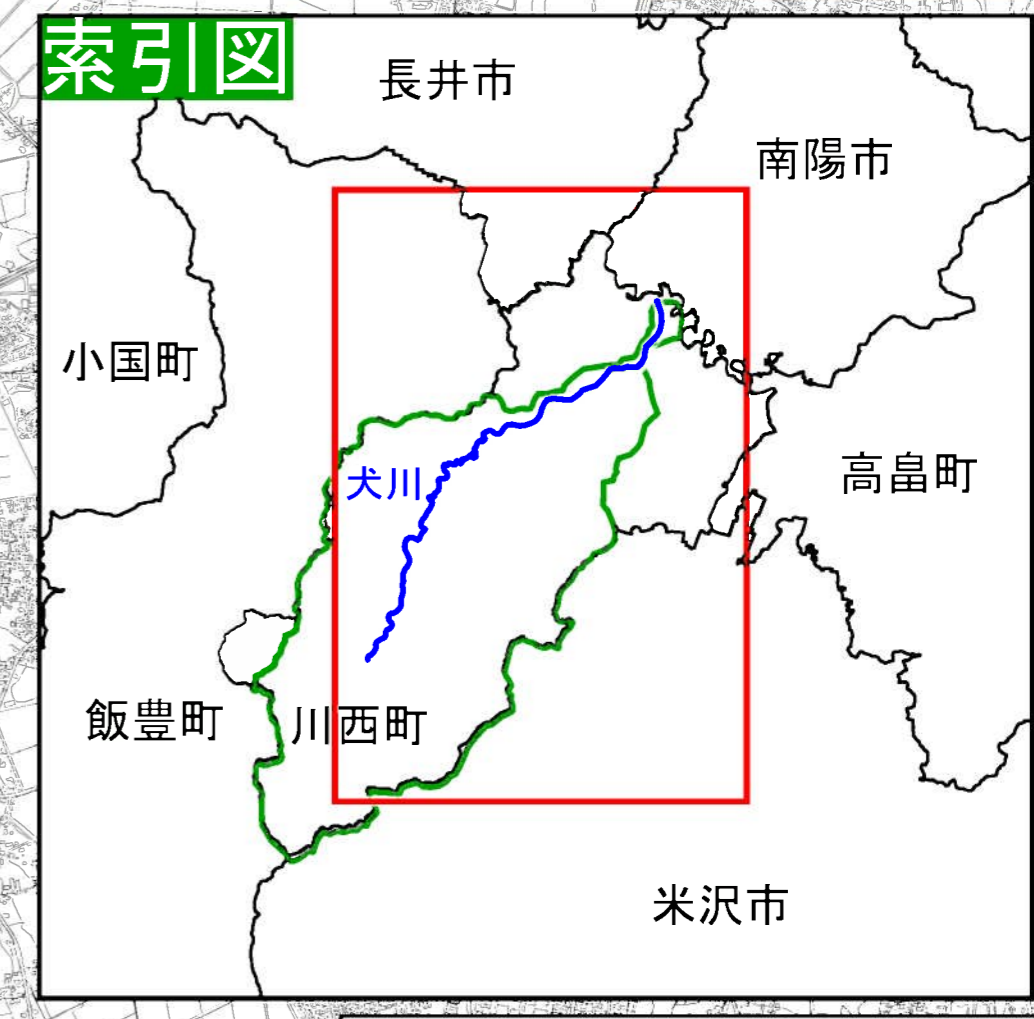
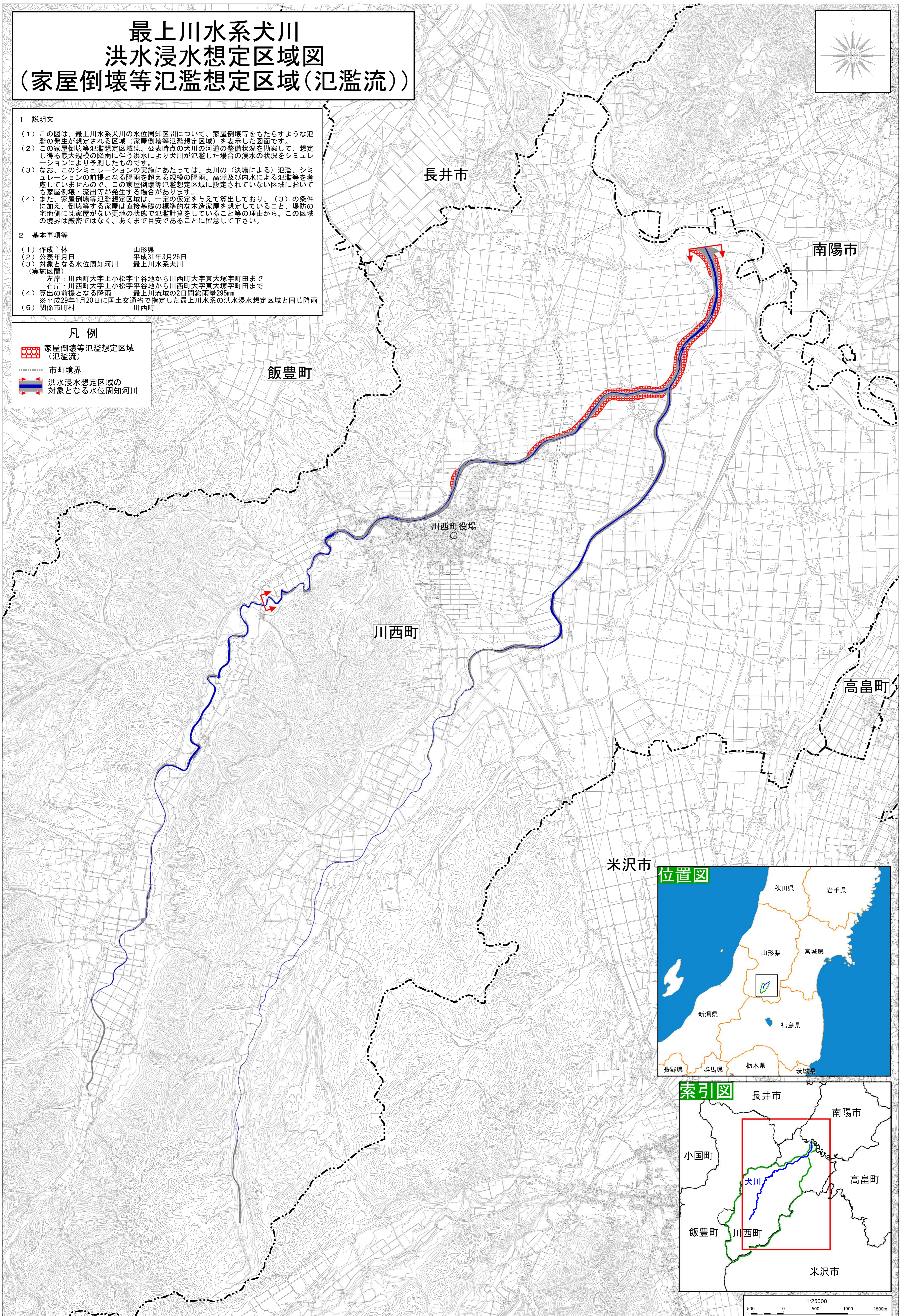
- この図は、最上川水系犬川の水位周知区間について、家屋倒壊等をもたらすような氾濫の発生が想定される区域(家屋倒壊等氾濫想定区域)を表示した図面です。
- この家屋倒壊等氾濫想定区域は、公表時点の大河の河道の整備状況を勘案して、想定し得る最大規模の降雨に伴う洪水により犬川が氾濫した場合の浸水の状態をシミュレーションにより予測したものです。
- なお、このシミュレーションの実施にあたっては、支川の(決壊による)氾濫、シミュレーションの前提となる降雨を超える規模の降雨、高潮及び内水による氾濫等を考慮していませんので、この家屋倒壊等氾濫想定区域に設定されていない区域においても家屋倒壊・流出等が発生する場合があります。
- また、家屋倒壊等氾濫想定区域は、一定の仮定を与えて算出しており、(3)の条件に加え、倒壊等する家屋は直接基礎の標準的な本造家屋を想定していること、堤防の宅地側には家屋がない更地の状態で氾濫計算をしていること等の理由から、この区域の境界は厳密ではなく、あくまで目安であることに留意して下さい。

2 基本事項等

- 作成主体 山形県
- 公表年月日 平成31年3月26日
- 対象となる水位周知河川 最上川水系犬川
(実施区間)
左岸：川西町大字上小松字平谷地から川西町大字東大塚字町田まで
右岸：川西町大字上小松字平谷地から川西町大字東大塚字町田まで
- 算出の前提となる降雨 最上川流域の2日間総雨量295mm
※平成29年1月20日に国土交通省で指定した最上川水系の洪水浸水想定区域と同じ降雨
- 関係市町村 川西町

凡例

- 家屋倒壊等氾濫想定区域(氾濫流)
- 市町境界
- 洪水浸水想定区域の対象となる水位周知河川



「この地図は、国土地理院長の承認を得て、同院発行の基礎地図情報を複製したものである。(承認番号 平30情復、第1299号)」