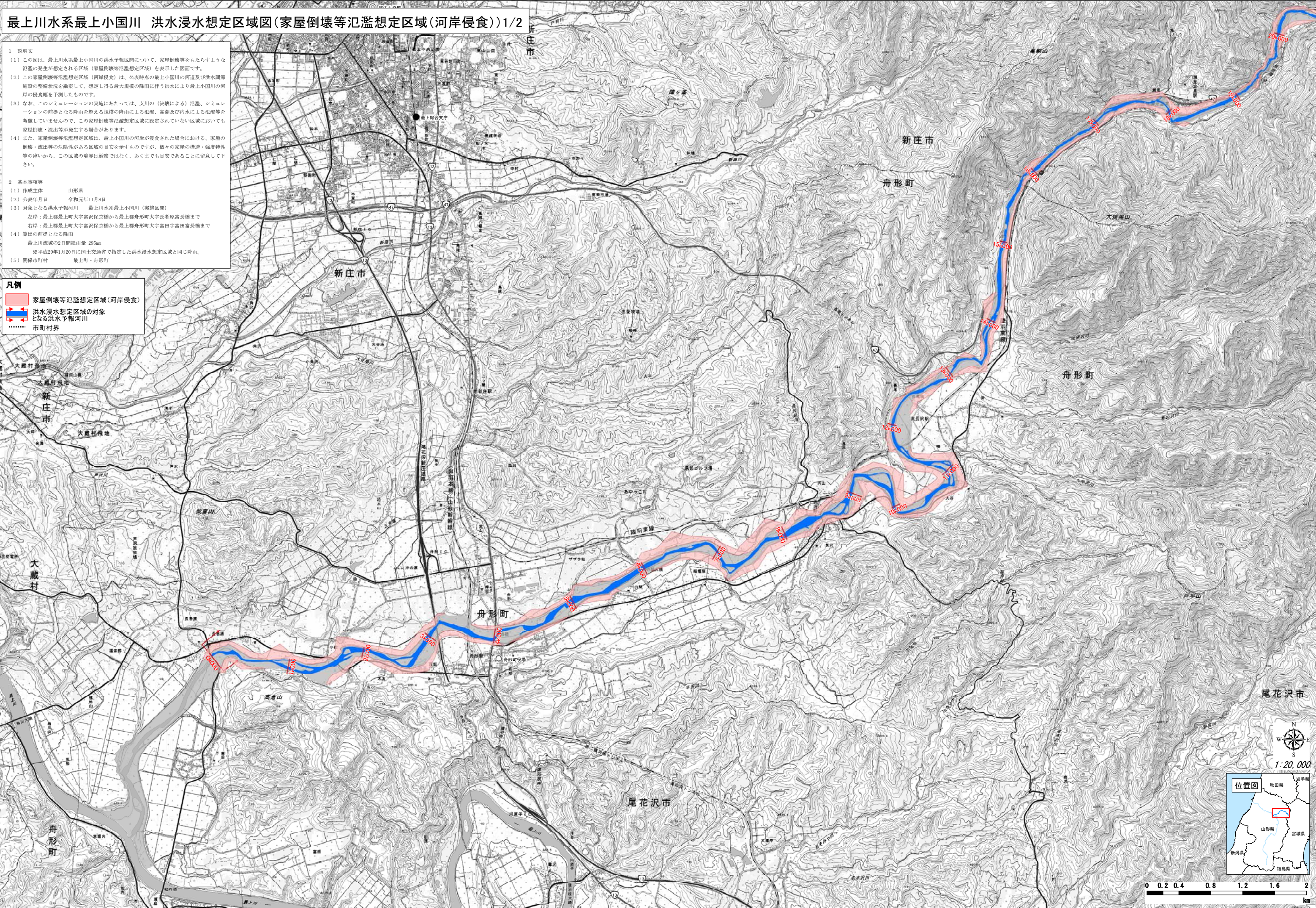


最上川水系最上小国川 洪水浸水想定区域図(家屋倒壊等氾濫想定区域(河岸侵食))1/2

- 1 説明文
- (1) この図は、最上川水系最上小国川の洪水予報区間について、家屋倒壊等をもたらすような氾濫の発生が想定される区域(家屋倒壊等氾濫想定区域)を表示した図面です。
 - (2) この家屋倒壊等氾濫想定区域(河岸侵食)は、公表時点の最上小国川の河道及び洪水調節施設の整備状況を勘案して、想定し得る最大規模の降雨に伴う洪水により最上小国川の河岸の侵食幅を予測したものです。
 - (3) なお、このシミュレーションの実施にあたっては、支川の(決壊による)氾濫、シミュレーションの前提となる降雨を超える規模の降雨による氾濫、高潮及び内水による氾濫等を考慮していませんので、この家屋倒壊等氾濫想定区域に設定されていない区域においても家屋倒壊・流出等が発生する場合があります。
 - (4) また、家屋倒壊等氾濫想定区域は、最上小国川の河岸が侵食された場合における、家屋の倒壊・流出等の危険性がある区域の目安を示すものですが、個々の家屋の構造・強度特性等の違いから、この区域の境界は厳密ではなく、あくまでも目安であることに留意して下さい。
- 2 基本事項等
- | | |
|-----------------|--------------------------------------|
| (1) 作成主体 | 山形県 |
| (2) 公表年月日 | 令和元年11月8日 |
| (3) 対象となる洪水予報河川 | 最上川水系最上小国川(実施区間) |
| 左岸: | 最上郡最上町大字富沢保京橋から最上郡舟形町大字長者原富長橋まで |
| 右岸: | 最上郡最上町大字富沢保京橋から最上郡舟形町大字富田富長橋まで |
| (4) 算出の前提となる降雨 | 最上川流域の2日間総雨量 295mm |
| | ※平成29年1月20日に国土交通省で指定した洪水浸水想定区域と同じ降雨。 |
| (5) 関係市町村 | 最上町・舟形町 |

- 凡例
- 家屋倒壊等氾濫想定区域(河岸侵食)
 - 洪水浸水想定区域の対象となる洪水予報河川
 - 市町村界

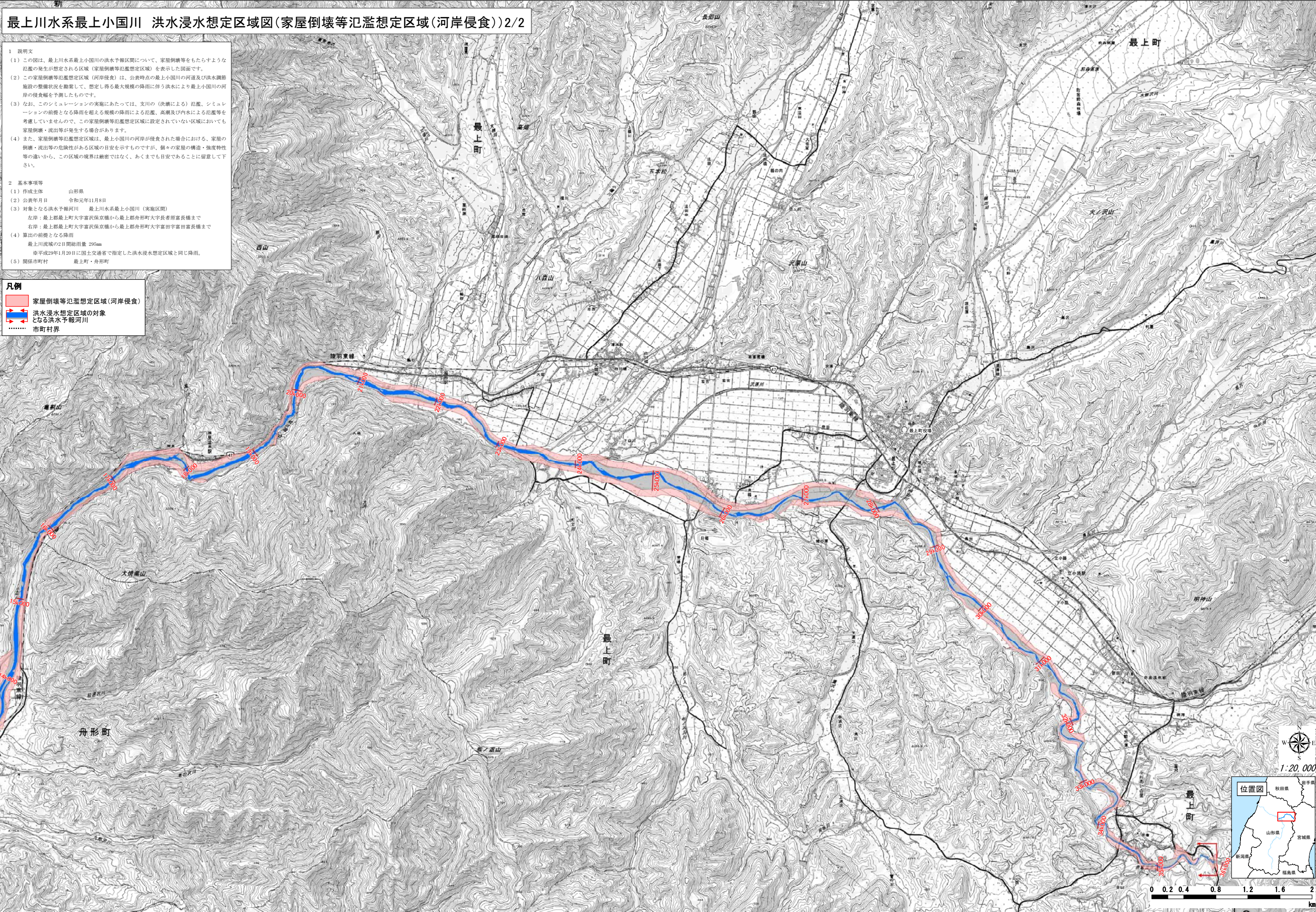


最上川水系最上小国川 洪水浸水想定区域図(家屋倒壊等氾濫想定区域(河岸侵食))2/2

- 1 説明文
- (1) この図は、最上川水系最上小国川の洪水予報区間について、家屋倒壊等をもたらすような氾濫の発生が想定される区域(家屋倒壊等氾濫想定区域)を表示した図面です。
 - (2) この家屋倒壊等氾濫想定区域(河岸侵食)は、公表時点の最上小国川の河道及び洪水調節施設の整備状況を勘案して、想定し得る最大規模の降雨に伴う洪水により最上小国川の河岸の侵食幅を予測したものです。
 - (3) なお、このシミュレーションの実施にあたっては、支川の(決壊による)氾濫、シミュレーションの前提となる降雨を超える規模の降雨による氾濫、高潮及び内水による氾濫等を考慮していませんので、この家屋倒壊等氾濫想定区域に設定されていない区域においても家屋倒壊・流出等が発生する場合があります。
 - (4) また、家屋倒壊等氾濫想定区域は、最上小国川の河岸が侵食された場合における、家屋の倒壊・流出等の危険性がある区域の目安を示すものですが、個々の家屋の構造・強度特性等の違いから、この区域の境界は厳密ではなく、あくまでも目安であることを留意して下さい。
- 2 基本事項等
- (1) 作成主体 山形県
 - (2) 公表年月日 令和元年11月8日
 - (3) 対象となる洪水予報河川 最上川水系最上小国川(実施区間)
左岸:最上郡最上町大字富沢保京橋から最上郡舟形町大字長者原富長橋まで
右岸:最上郡最上町大字富沢保京橋から最上郡舟形町大字富田富長橋まで
 - (4) 算出の前提となる降雨
最上川流域の2日間総雨量 296mm
※平成29年1月20日に国土交通省で指定した洪水浸水想定区域と同じ降雨。
 - (5) 関係市町村 最上町・舟形町

凡例

- 家屋倒壊等氾濫想定区域(河岸侵食)
- 洪水浸水想定区域の対象となる洪水予報河川
- 市町村界



この地図は、国土地理院長の承認を得て、同院発行の電子地形図25000を複製したものである。(承認番号 令元情複、第581号)