

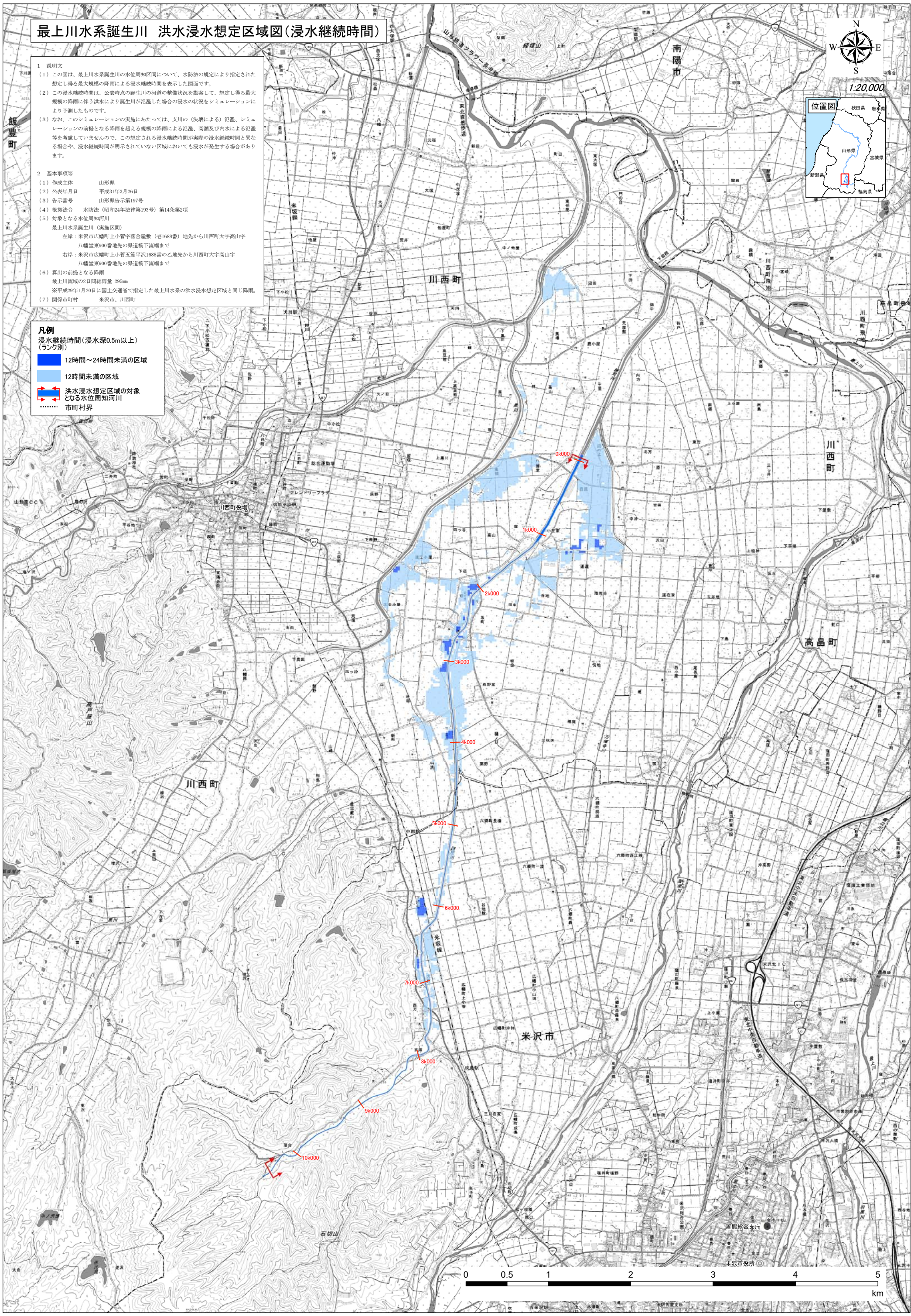
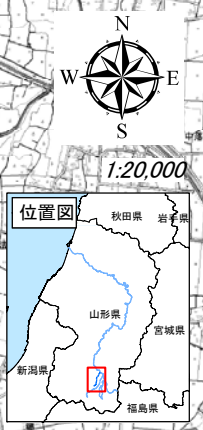
# 最上川水系誕生川 洪水浸水想定区域図(浸水継続時間)

- 1 説明文**
- (1) この図は、最上川水系誕生川の水位周知区間について、水防法の規定により指定された想定し得る最大規模の降雨による浸水継続時間を表示した図面です。
  - (2) この浸水継続時間は、公表時点の誕生川の河道の整備状況を勘案して、想定し得る最大規模の降雨に伴う洪水により誕生川が氾濫した場合の浸水の状況をシミュレーションにより予測したものです。
  - (3) なお、このシミュレーションの実施にあたっては、支川の（決壊による）氾濫、シミュレーションの前提となる降雨を超える規模の降雨による氾濫、高潮及び内水による氾濫等を考慮していませんので、この想定される浸水継続時間が実際の浸水継続時間と異なる場合や、浸水継続時間が明示されていない区域においても浸水が発生する場合があります。
- 2 基本事項等**
- (1) 作成主体 山形県
  - (2) 公表年月日 平成31年3月26日
  - (3) 告示番号 山形県告示第197号
  - (4) 根拠法令 水防法（昭和24年法律第193号）第14条第2項
  - (5) 対象となる水位周知河川  
最上川水系誕生川（実施区間）  
左岸：米沢市広幡町上小菅字落合屋敷（老1688番）地先から川西町大字高山字八幡堂東900番地先の県道橋下流端まで  
右岸：米沢市広幡町上小菅字平沢1685番の乙地先から川西町大字高山字八幡堂東900番地先の県道橋下流端まで
  - (6) 算出の前提となる降雨  
最上川流域の2日間総雨量 295mm  
※平成29年1月20日に国土交通省で指定した最上川水系の洪水浸水想定区域と同じ降雨。
  - (7) 関係市町村 米沢市、川西町

**凡例**

浸水継続時間(浸水深0.5m以上)  
(ランク別)

- 12時間～24時間未満の区域
- 12時間未満の区域
- 洪水浸水想定区域の対象となる水位周知河川
- 市町村界



この地図は、国土地理院長の承認を得て、同院発行の電子地形図25000を複製したものである。(承認番号 平30情複、第1299号)