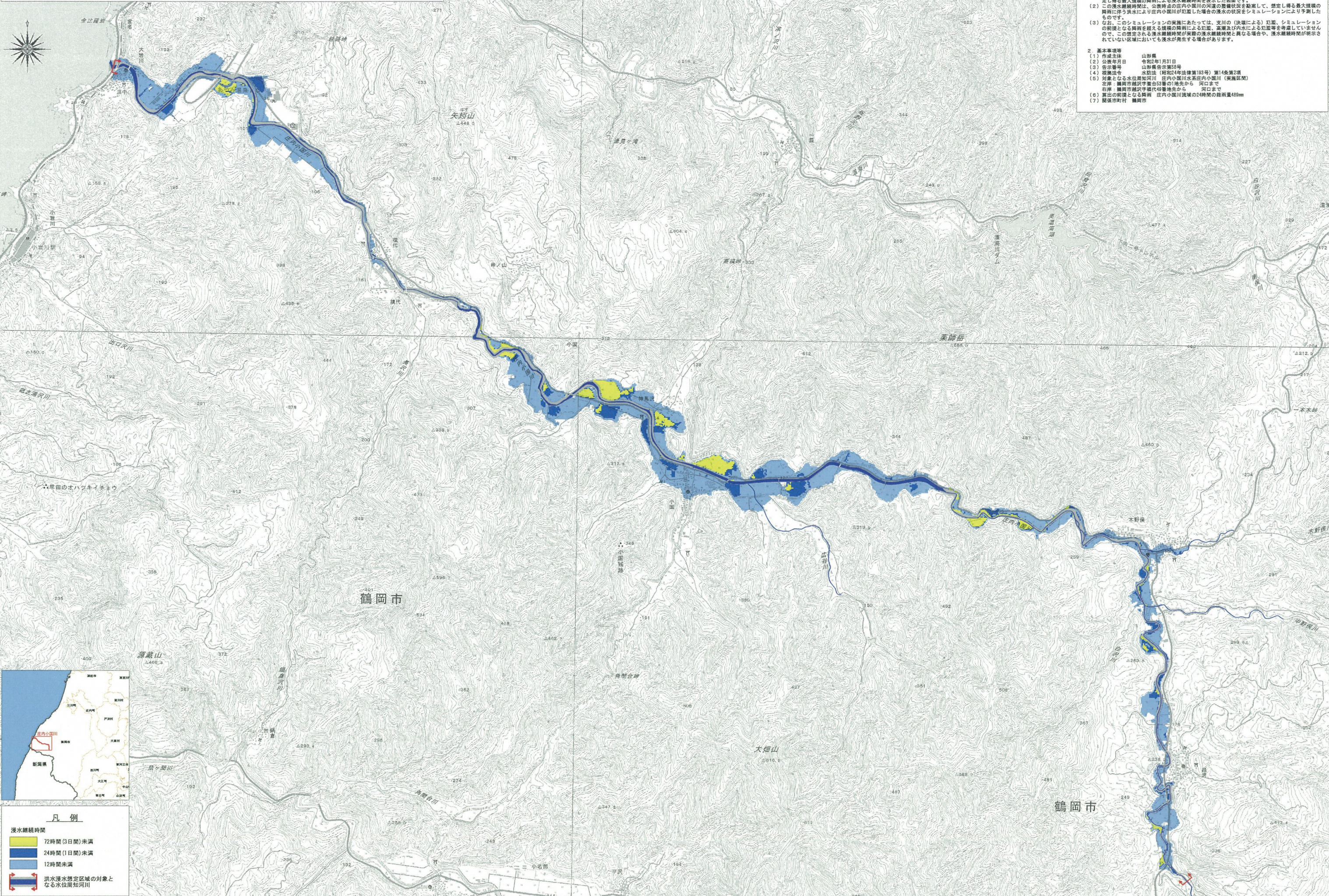


庄内小国川水系庄内小国川 洪水浸水想定区域図（浸水継続時間）



1. 説明文
  - (1) この図は、庄内小国川水系庄内小国川の水位高知区域について、水防法の規定により指定された想定し得る最大規模の降雨による浸水継続時間を表示した図面です。
  - (2) この浸水継続時間は、公定時刻の庄内小国川の河道の浸水状況を想定して、想定し得る最大規模の降雨により浸水により庄内小国川が氾濫した場合の浸水の状況をシミュレーションにより予測したものです。
  - (3) なお、このシミュレーションの実施にあたっては、支川の（決壊による）氾濫、シミュレーションの前提となる時刻を異なる規模の降雨による氾濫、高水及び洪水による氾濫等を考慮していませんので、この想定される浸水継続時間が実際の浸水継続時間と異なる場合や、浸水継続時間が明示されていない区域においても浸水が発生する場合があります。
2. 基本事項等
  - (1) 作成主体 山形県
  - (2) 公表年月日 令和2年1月31日
  - (3) 告示番号 山形県告示第58号
  - (4) 根拠法令 水防法（昭和24年法律第103号）第14条第2項
  - (5) 対象となる水位高知河川 庄内小国川水系庄内小国川（実施区域）
  - (6) 左岸：鶴岡市緑沢字聖合53番の1地先から 河口まで  
右岸：鶴岡市緑沢字旗代49番地先から 河口まで
  - (7) 算出の雨量となる降雨 庄内小国川流域の24時間の総雨量48mm
  - (8) 関係市町村 鶴岡市



凡例

浸水継続時間	
72時間(3日間)未満	黄色
24時間(1日間)未満	オレンジ
12時間未満	赤
洪水浸水想定区域の対象となる水位高知河川	赤い線