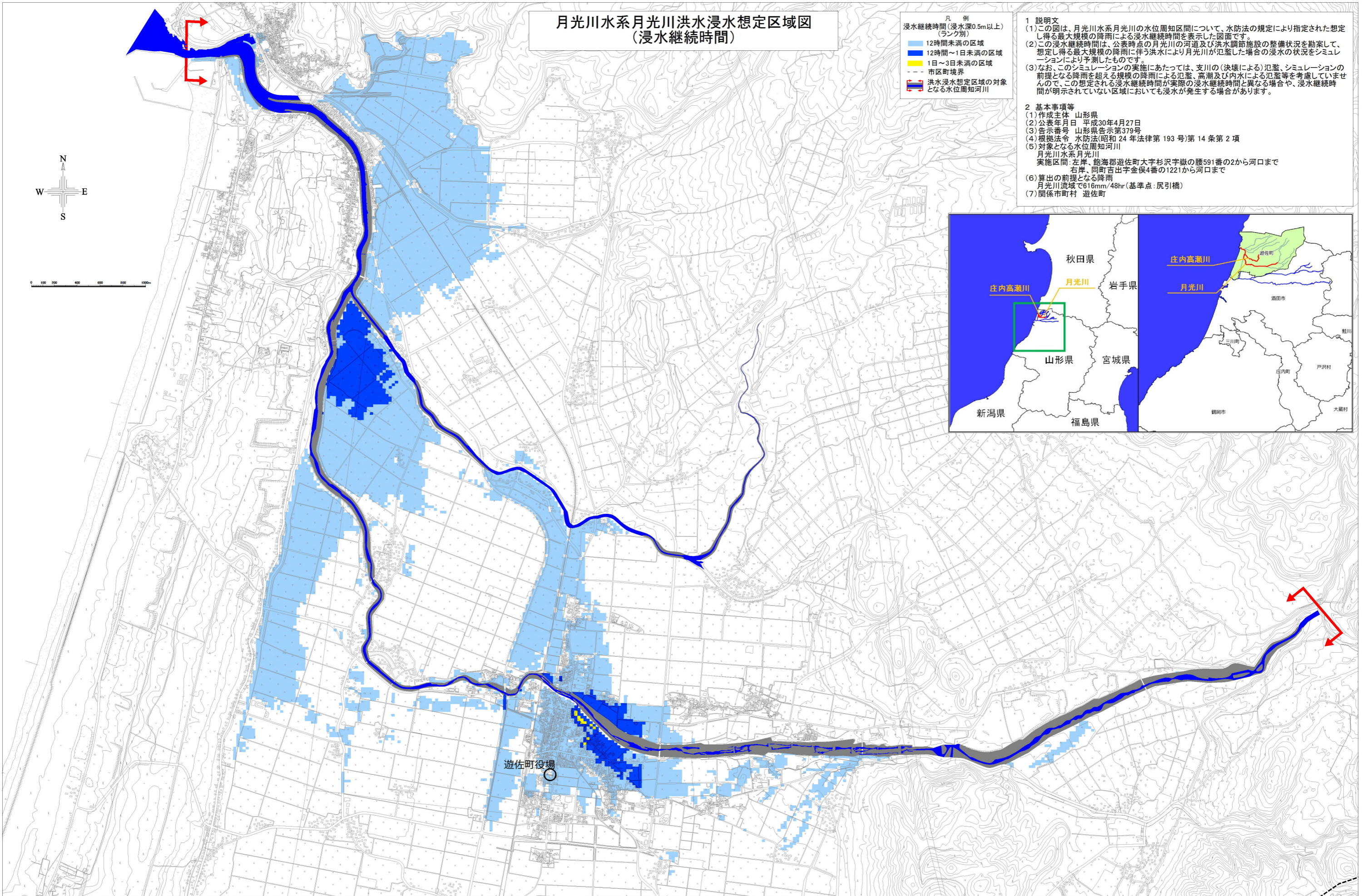
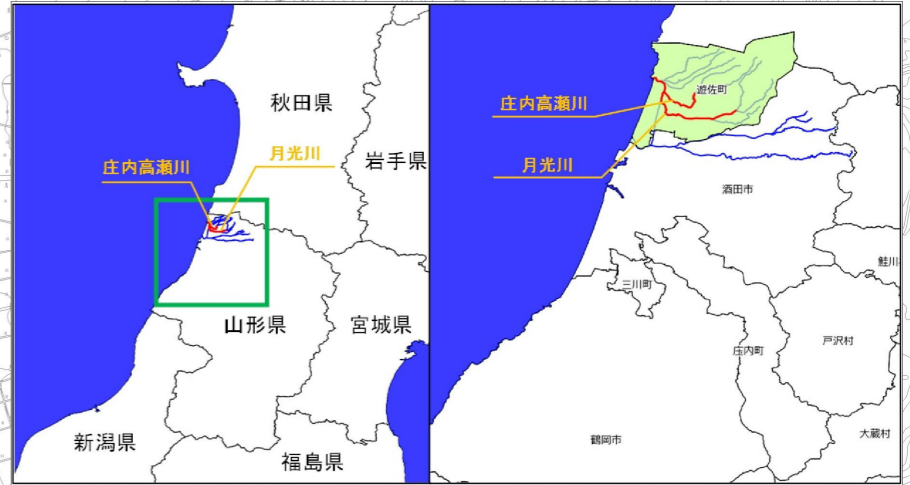
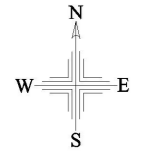


月光川水系月光川洪水浸水想定区域図 (浸水継続時間)

- 凡 例
- 浸水継続時間(浸水深0.5m以上)
(ランク別)
 - 12時間未満の区域
 - 12時間～1日未満の区域
 - 1日～3日未満の区域
 - 市区町境界
 - 洪水浸水想定区域の対象となる水位周知河川

- 1 説明文
- (1)この図は、月光川水系月光川の水位周知区間について、水防法の規定により指定された想定し得る最大規模の降雨による浸水継続時間を表示した図面です。
 - (2)この浸水継続時間は、公表時点の月光川の河道及び洪水調節施設の整備状況を勘案して、想定し得る最大規模の降雨に伴う洪水により月光川が氾濫した場合の浸水の状況をシミュレーションにより予測したものです。
 - (3)なお、このシミュレーションの実施にあたっては、支川の(決壊による)氾濫、シミュレーションの前提となる降雨を超える規模の降雨による氾濫、高潮及び内水による氾濫等を考慮していませんので、この想定される浸水継続時間が実際の浸水継続時間と異なる場合や、浸水継続時間が明示されていない区域においても浸水が発生する場合があります。
- 2 基本事項等
- (1)作成主体 山形県
 - (2)公表年月日 平成30年4月27日
 - (3)告示番号 山形県告示第379号
 - (4)根拠法令 水防法(昭和24年法律第193号)第14条第2項
 - (5)対象となる水位周知河川
月光川水系月光川
実施区間:左岸、飽海郡遊佐町大字杉沢字嶽の腰591番の2から河口まで
右岸、同町吉出字金俣4番の1221から河口まで
 - (6)算出の前提となる降雨
月光川流域で610mm/48hr(基準点:尻引橋)
 - (7)関係市町村 遊佐町



この地図は、国土地理院長の承認を得て、同院発行の電子地形図25000を複製したものである。(承認番号 平29情複、第1572号)