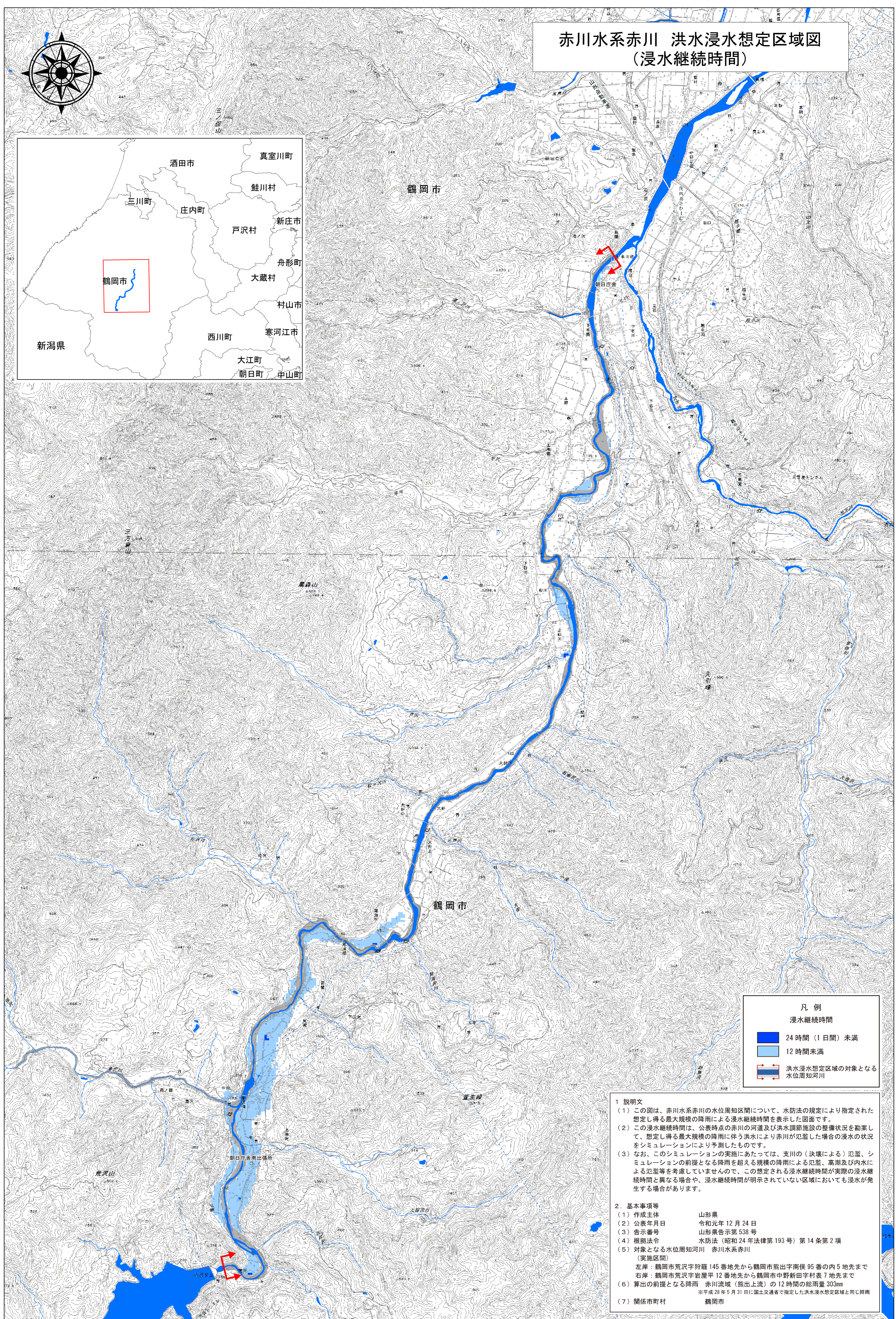
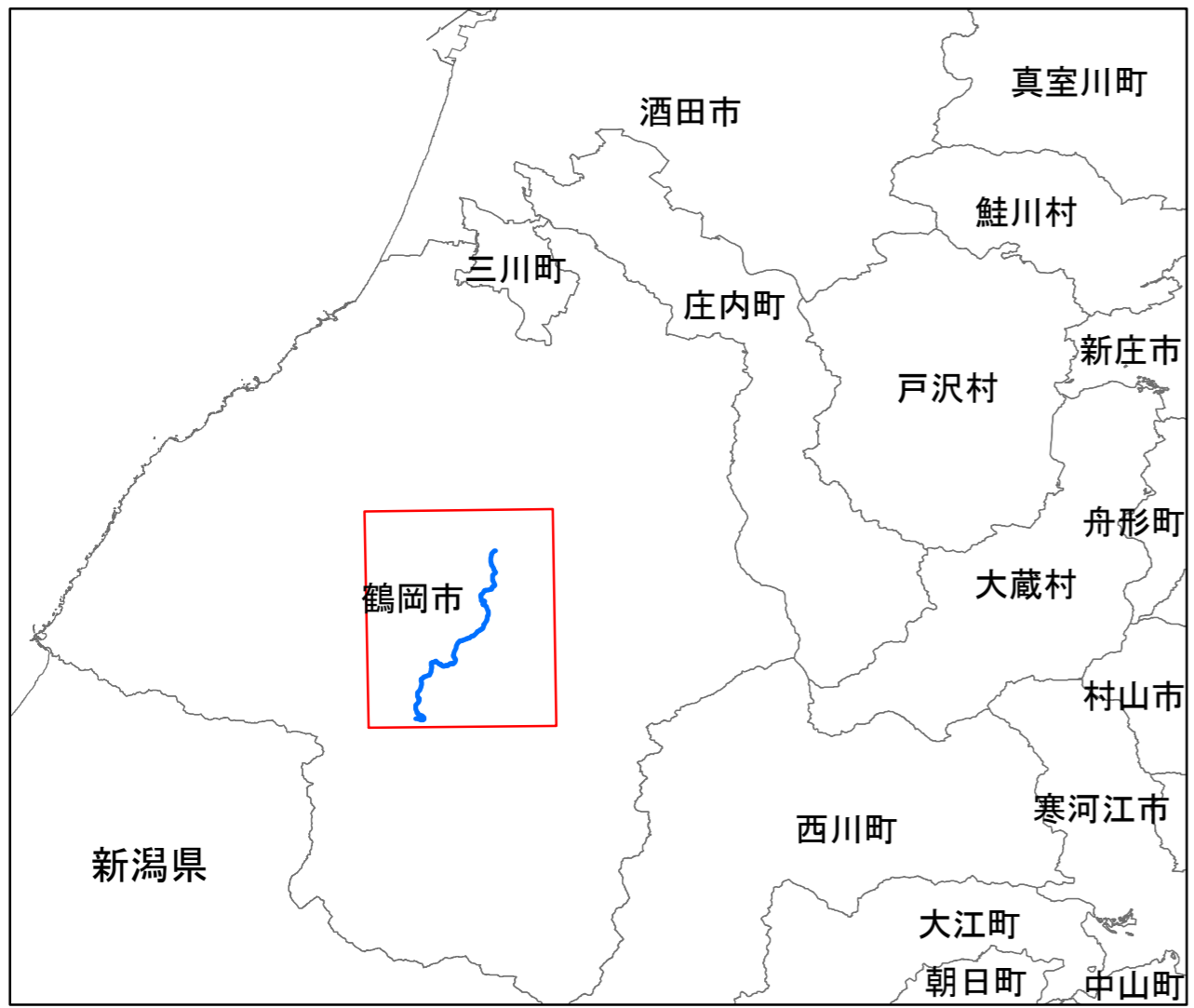
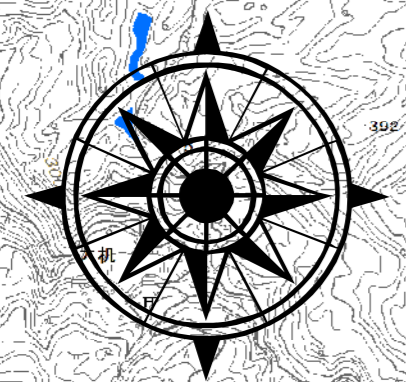


赤川水系赤川 洪水浸水想定区域図 (浸水継続時間)



凡例	
浸水継続時間	
	24時間(1日間)未満
	12時間未満
	洪水浸水想定区域の対象となる水位周知河川

1 説明文

(1) この図は、赤川水系赤川の水位周知区間について、水防法の規定により指定された想定し得る最大規模の降雨による浸水継続時間を表示した図面です。

(2) この浸水継続時間は、公表時点の赤川の河道及び洪水調節施設の整備状況を勘案して、想定し得る最大規模の降雨に伴う洪水により赤川が氾濫した場合の浸水の状況をシミュレーションにより予測したものです。

(3) なお、このシミュレーションの実施にあたっては、支川の(決壊による)氾濫、シミュレーションの前提となる降雨を超える規模の降雨による氾濫、高潮及び内水による氾濫等を考慮していませんので、この想定される浸水継続時間が実際の浸水継続時間と異なる場合や、浸水継続時間が明示されていない区域においても浸水が発生する場合があります。

2. 基本事項等

(1) 作成主体	山形県
(2) 公表年月日	令和元年12月24日
(3) 告示番号	山形県告示第538号
(4) 根拠法令	水防法(昭和24年法律第193号)第14条第2項
(5) 対象となる水位周知河川	赤川水系赤川 (実施区間)
左岸: 鶴岡市荒沢字符籾145番地先から鶴岡市龍出字南俣95番の内5地先まで	
右岸: 鶴岡市荒沢字岩屋平12番地先から鶴岡市中野新田字村表7地先まで	
(6) 算出の前提となる降雨	赤川流域(熊出上流)の12時間の総雨量303mm <small>※平成28年5月31日に国土交通省で指定した洪水浸水想定区域と同じ降雨</small>
(7) 関係市町村	鶴岡市

