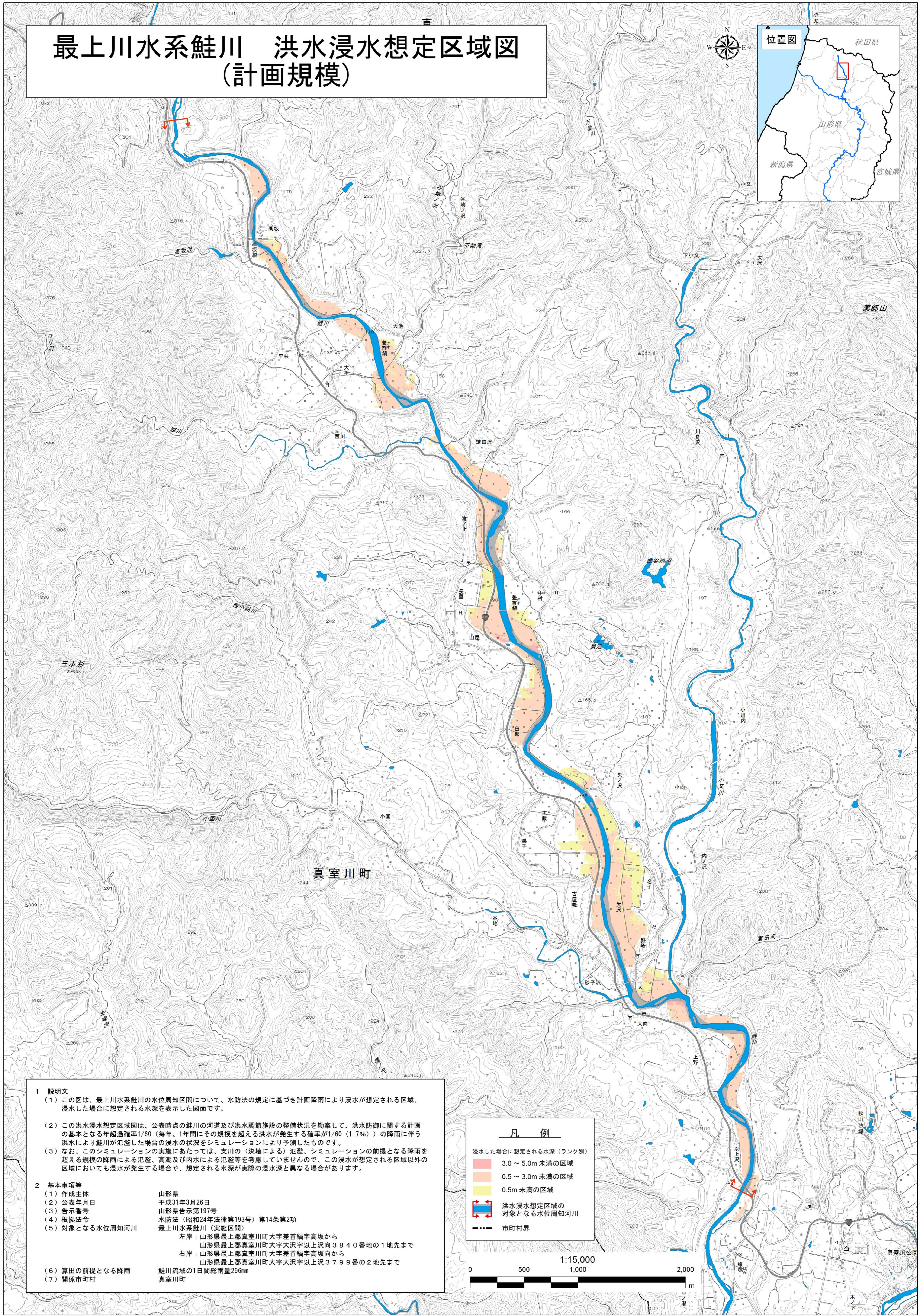


最上川水系鮭川 洪水浸水想定区域図 (計画規模)



1 説明文
(1) この図は、最上川水系鮭川の水位周知区間について、水防法の規定に基づき計画降雨により浸水が想定される区域、浸水した場合に想定される水深を表示した図面です。
(2) この洪水浸水想定区域図は、公表時点の鮭川の河道及び洪水調節施設の整備状況を勘案して、洪水防御に関する計画の基本となる年超過確率1/60（毎年、1年間にその規模を超える洪水が発生する確率が1/60（1.7%））の降雨に伴う洪水により鮭川が氾濫した場合の浸水の状況をシミュレーションにより予測したものです。
(3) なお、このシミュレーションの実施にあたっては、支川の（決壊による）氾濫、シミュレーションの前提となる降雨を超える規模の降雨による氾濫、高潮及び内水による氾濫等を考慮していませんので、この浸水が想定される区域以外の区域においても浸水が発生する場合や、想定される水深が実際の浸水深と異なる場合があります。

2 基本事項等
(1) 作成主体 山形県
(2) 公表年月日 平成31年3月26日
(3) 告示番号 山形県告示第197号
(4) 根拠法令 水防法（昭和24年法律第193号）第14条第2項
(5) 対象となる水位周知河川 最上川水系鮭川（実施区間）
左岸：山形県最上郡真室川町大字差首鍋字高坂から
山形県最上郡真室川町大字大沢字以上沢向3840番地の1地先まで
右岸：山形県最上郡真室川町大字差首鍋字高坂向から
山形県最上郡真室川町大字大沢字以上沢3799番の2地先まで
(6) 算出の前提となる降雨 鮭川流域の1日間総雨量296mm
(7) 関係市町村 真室川町

| 凡 例 | |
|----------------------|-------|
| 浸水した場合に想定される水深（ランク別） | |
| 3.0～5.0m未満の区域 | 赤色 |
| 0.5～3.0m未満の区域 | 黄色 |
| 0.5m未満の区域 | オレンジ色 |
| 洪水浸水想定区域の対象となる水位周知河川 | 青い線 |
| 市町村界 | 黒い点線 |

