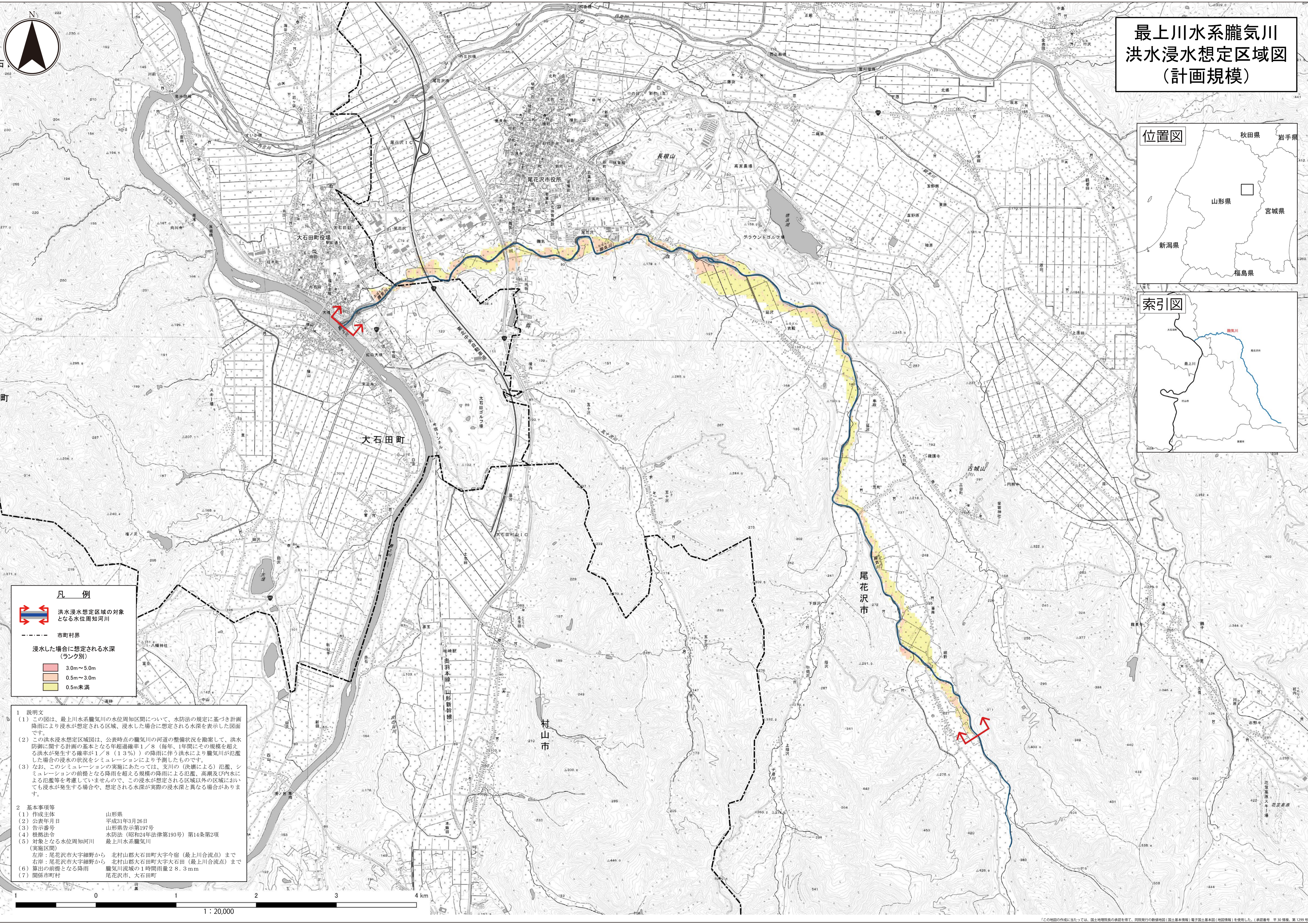
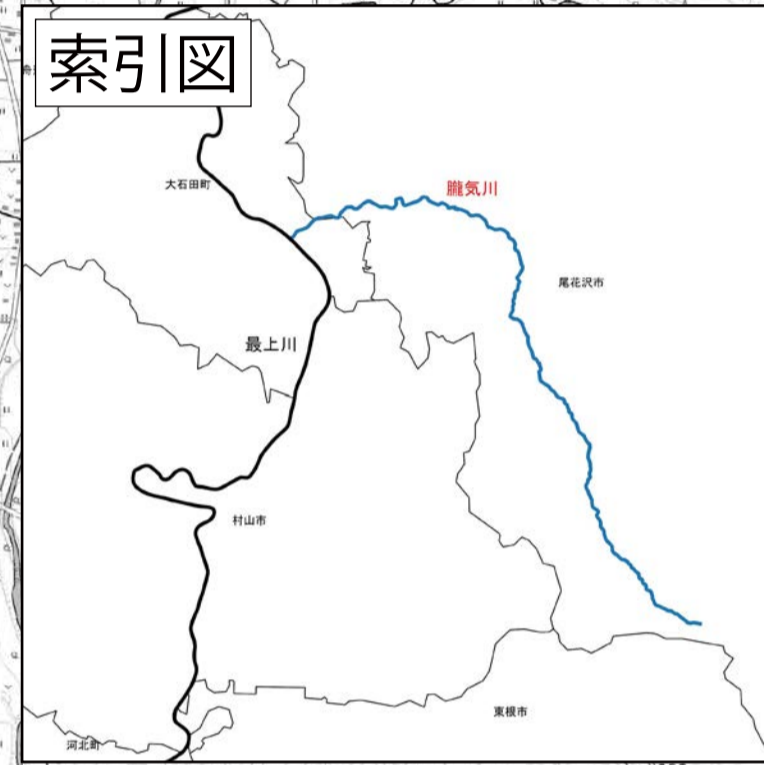
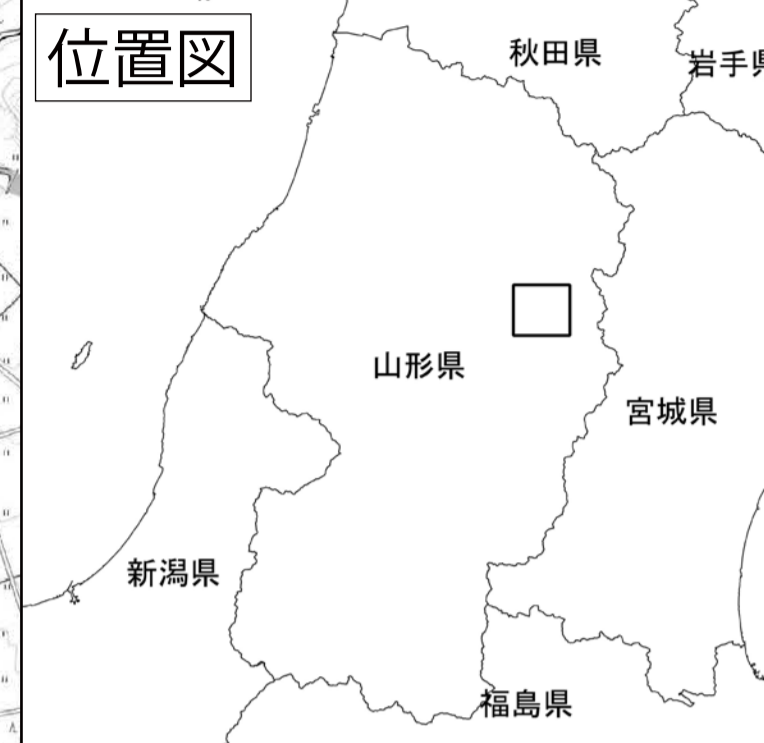


最上川水系隴気川 洪水浸水想定区域図 (計画規模)



凡例

洪水浸水想定区域の対象となる水位周知河川

市町村界

浸水した場合に想定される水深(ランク別)

- 3.0m~5.0m
- 0.5m~3.0m
- 0.5m未満

1 説明文

(1) この図は、最上川水系隴気川の水位周知区間について、水防法の規定に基づき計画降雨により浸水が想定される区域、浸水した場合に想定される水深を表示した図面です。

(2) この洪水浸水想定区域図は、公表時点の隴気川の河道の整備状況を勘案して、洪水防衛に関する計画の基本となる年超過確率1/8(毎年、1年間にその規模を超える洪水が発生する確率が1/8(13%)の降雨に伴う洪水により隴気川が氾濫した場合の浸水の状況をシミュレーションにより予測したものです。

(3) なお、このシミュレーションの実施にあたっては、支川の(決壊による)氾濫、シミュレーションの前提となる降雨を超える規模の降雨による氾濫、高潮及び内水による氾濫等を考慮していませんので、この浸水が想定される区域以外の区域においても浸水が発生する場合や、想定される水深が実際の浸水深と異なる場合があります。

2 基本事項等

(1) 作成主体	山形県
(2) 公表年月日	平成31年3月26日
(3) 告示番号	山形県告示第197号
(4) 根拠法令	水防法(昭和24年法律第193号)第14条第2項
(5) 対象となる水位周知河川(実施区間)	最上川水系隴気川

左岸：尾花沢市大字細野から 北村山郡大石町大字今宿(最上川合流点)まで
 右岸：尾花沢市大字細野から 北村山郡大石町大字大石田(最上川合流点)まで

(6) 算出の前提となる降雨 隴気川流域の1時間雨量28.3mm
 (7) 関係市町村 尾花沢市、大石町