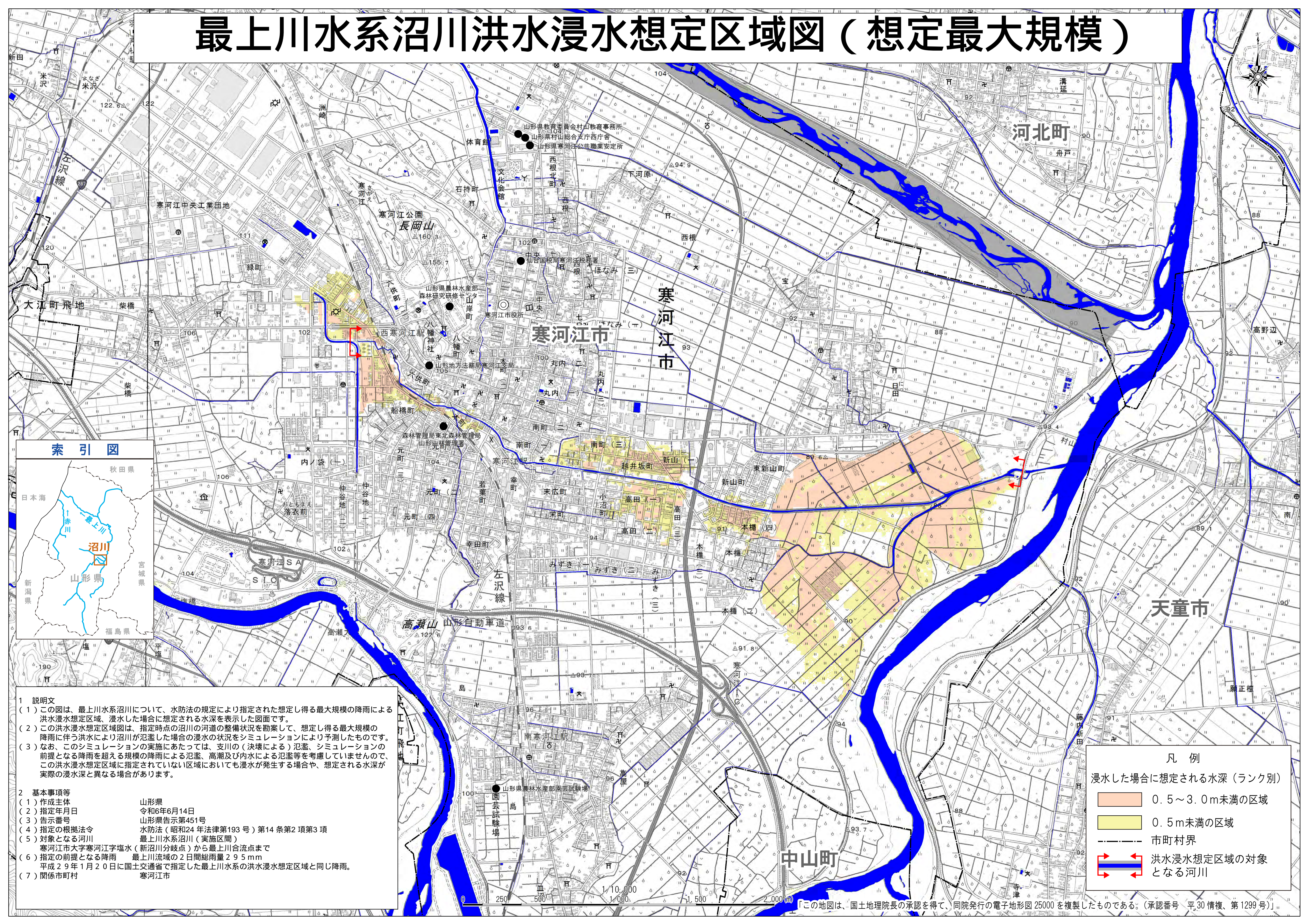


最上川水系沼川洪水浸水想定区域図（想定最大規模）



- 1 説明文**
- この図は、最上川水系沼川について、水防法の規定により指定された想定し得る最大規模の降雨による洪水浸水想定区域、浸水した場合に想定される水深を表示した図面です。
 - この洪水浸水想定区域図は、指定時点の沼川の河道の整備状況を勘案して、想定し得る最大規模の降雨に伴う洪水により沼川が氾濫した場合の浸水の状況をシミュレーションにより予測したものです。
 - なお、このシミュレーションの実施にあたっては、支川の（決壊による）氾濫、シミュレーションの前提となる降雨を超える規模の降雨による氾濫、高潮及び内水による氾濫等を考慮していませんので、この洪水浸水想定区域に指定されていない区域においても浸水が発生する場合や、想定される水深が実際の浸水深と異なる場合があります。
- 2 基本事項等**
- | | |
|----------------|--|
| (1) 作成主体 | 山形県 |
| (2) 指定年月日 | 令和6年6月14日 |
| (3) 告示番号 | 山形県告示第451号 |
| (4) 指定の根拠法令 | 水防法（昭和24年法律第193号）第14条第2項第3項 |
| (5) 対象となる河川 | 最上川水系沼川（実施区間）
寒河江市大字寒河江字塩水（新沼川分岐点）から最上川合流点まで |
| (6) 指定の前提となる降雨 | 最上川流域の2日間総雨量295mm
平成29年1月20日に国土交通省で指定した最上川水系の洪水浸水想定区域と同じ降雨。 |
| (7) 関係市町村 | 寒河江市 |

凡例

浸水した場合に想定される水深（ランク別）

- 0.5～3.0m未満の区域
- 0.5m未満の区域
- 市町村界
- 洪水浸水想定区域の対象となる河川