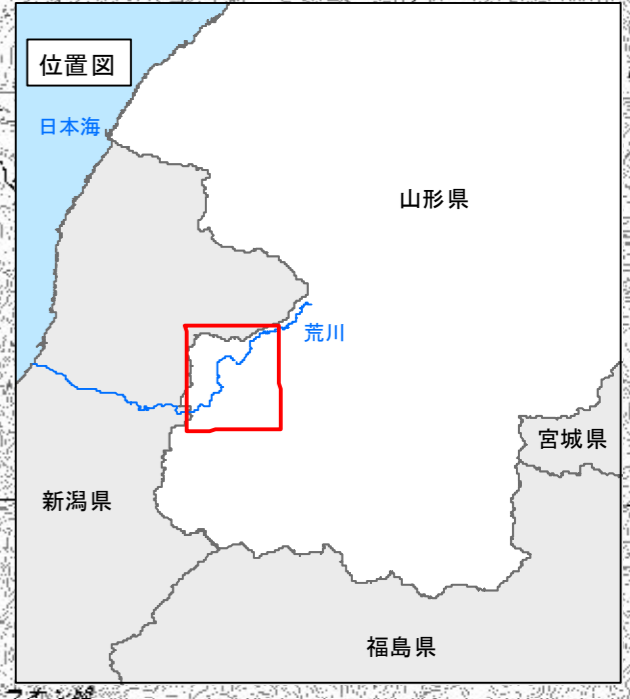
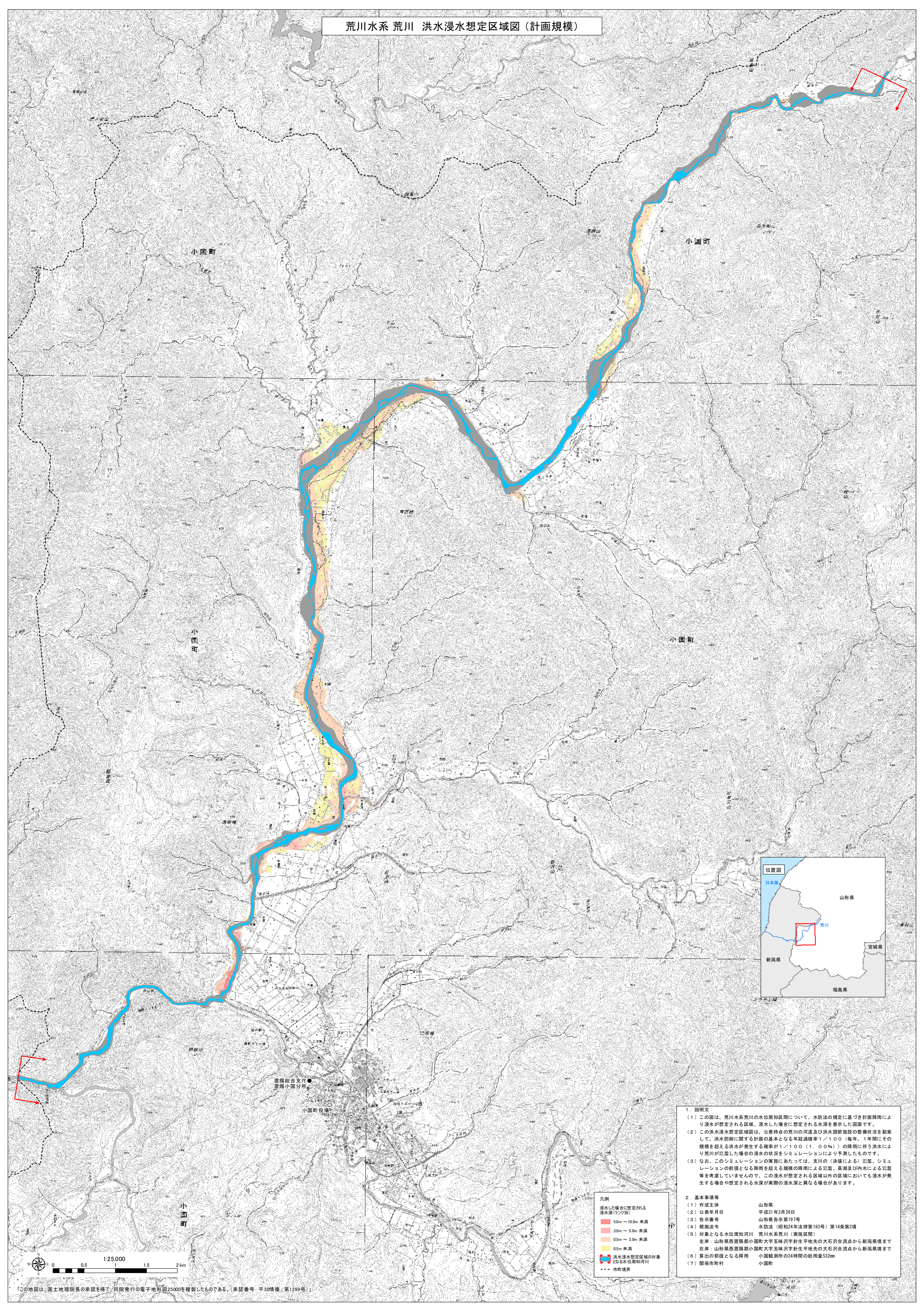


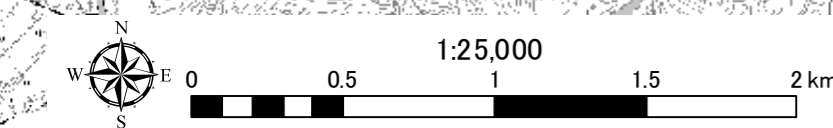
荒川水系 荒川 洪水浸水想定区域図（計画規模）



凡例

浸水した場合に想定される浸水深(ラング別)
5.0m ~ 10.0m 未満
3.0m ~ 5.0m 未満
0.5m ~ 3.0m 未満
0.5m 未満
洪水浸水想定区域の対象となる水位周知河川
市町境界

1. 説明文
- この図は、荒川水系荒川の水位周知区間について、水防法の規定に基づき計画降雨により浸水が想定される区域、浸水した場合に想定される水深を表示した図面です。
 - この洪水浸水想定区域図は、公表時点の荒川の河道及び洪水調節施設の整備状況を勘案して、洪水防衛に関する計画の基本となる年超過確率1/100（毎年、1年間にその規模を超える洪水が発生する確率が1/100（1.00%））の降雨に伴う洪水により荒川が氾濫した場合の浸水の状況をシミュレーションにより予測したものです。
 - なお、このシミュレーションの実施にあたっては、支川の（決壊による）氾濫、シミュレーションの前提となる降雨を超える規模の降雨による氾濫、高潮及び内水による氾濫等を考慮していませんので、この浸水が想定される区域以外の区域においても浸水が発生する場合や想定される水深が実際の浸水深と異なる場合があります。
2. 基本事項等
- | | |
|-----------------|--------------------------------------|
| (1) 作成主体 | 山形県 |
| (2) 公表年月日 | 平成31年3月26日 |
| (3) 告示番号 | 山形県告示第197号 |
| (4) 根拠法令 | 水防法（昭和24年法律第193号）第14条第2項 |
| (5) 対象となる水位周知河川 | 荒川水系荒川（実施区間） |
| 左岸 | 山形県西置賜郡小国町大字五味沢字針生平地先の大石沢合流点から新潟県境まで |
| 右岸 | 山形県西置賜郡小国町大字五味沢字針生平地先の大石沢合流点から新潟県境まで |
| (6) 算出の前提となる降雨 | 小国観測所の24時間の総雨量52mm |
| (7) 関係市町村 | 小国町 |



「この地図は、国土地理院長の承認を得て、同院発行の電子地形図25000を複製したものである。（承認番号 平30情複、第1299号）」