

最上川水系屋代川洪水浸水想定区域図 (想定最大規模)

1 説明文

- (1) この図は、最上川水系屋代川の洪水予報区間について、水防法の規定により指定された想定し得る最大規模の降雨による洪水浸水想定区域、浸水した場合に想定される水深を表示した図面です。
- (2) この洪水浸水想定区域図は、指定時点の屋代川の河道の整備状況を勘案して、想定し得る最大規模の降雨に伴う洪水により屋代川が氾濫した場合の浸水の状況をシミュレーションにより予測したものです。
- (3) なお、このシミュレーションの実施にあたっては、支川の（決壊による）氾濫、シミュレーションの前提となる降雨を超える規模の降雨による氾濫、高潮及び内水による氾濫等を考慮していませんので、この洪水浸水想定区域に指定されていない区域においても浸水が発生する場合や、想定される水深が実際の浸水深と異なる場合があります。

2 基本事項等

- (1) 作成主体 山形県
- (2) 指定年月日 令和元年9月27日
- (3) 告示番号 山形県告示第324号
- (4) 指定の根拠法令 水防法（昭和24年法律第193号）第14条第1項
- (5) 対象となる洪水予報河川 最上川水系屋代川（実施区間）
左岸：東置賜郡高島町大字二井宿（大滝川合流点）から南陽市大字大橋（吉野川合流点）まで
右岸：東置賜郡高島町大字二井宿（大滝川合流点）から南陽市大字大橋（吉野川合流点）まで
- (6) 指定の前提となる降雨 屋代川流域（吉野川合流点上流）の24時間総雨量376mm
- (7) 関係市町村 南陽市、高島町

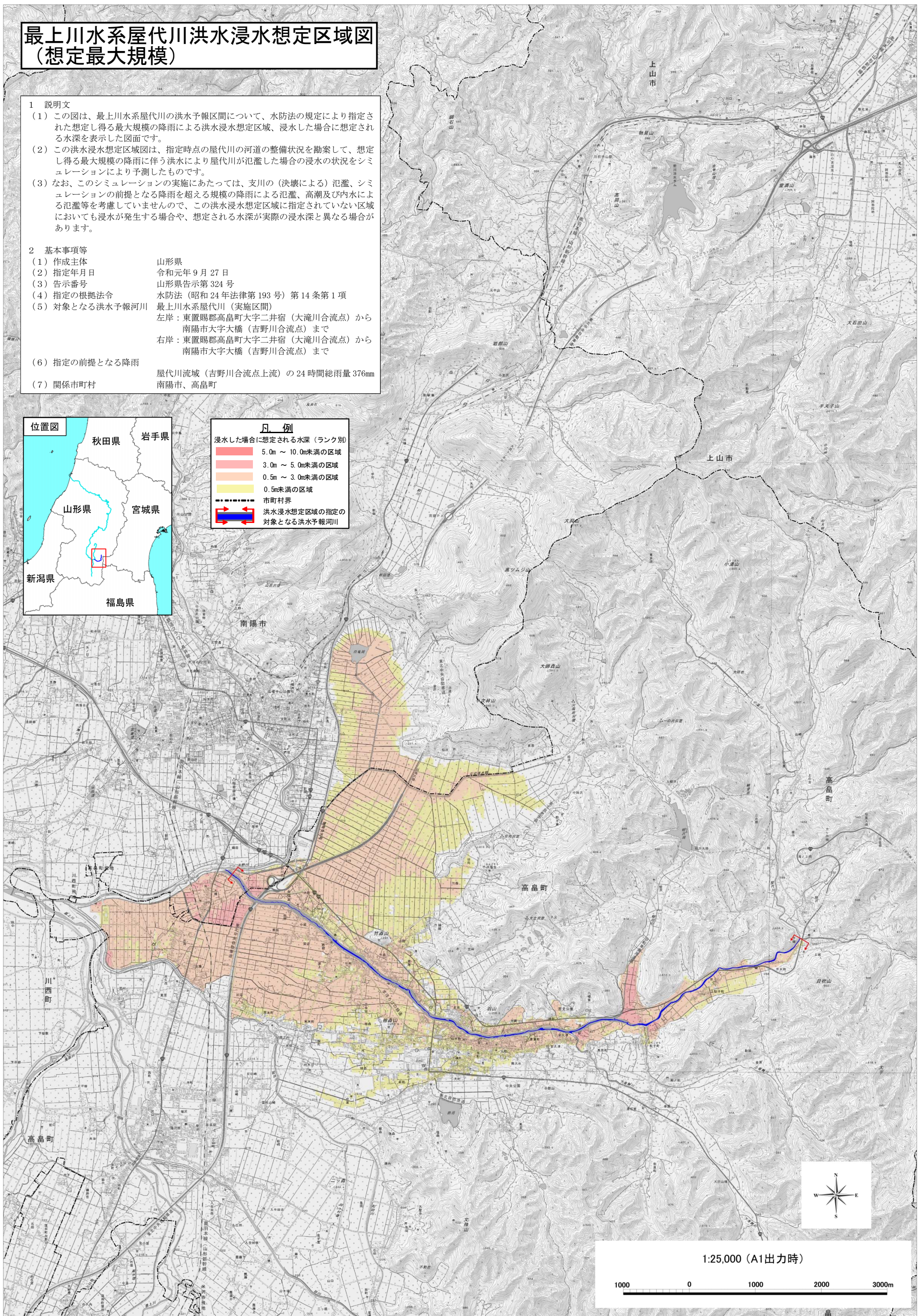
位置図



凡例

浸水した場合に想定される水深（ランク別）

- 5.0m ~ 10.0m未満の区域
- 3.0m ~ 5.0m未満の区域
- 0.5m ~ 3.0m未満の区域
- 0.5m未満の区域
- 市町村界
- 洪水浸水想定区域の指定の対象となる洪水予報河川



1:25,000 (A1出力時)

1000 0 1000 2000 3000m