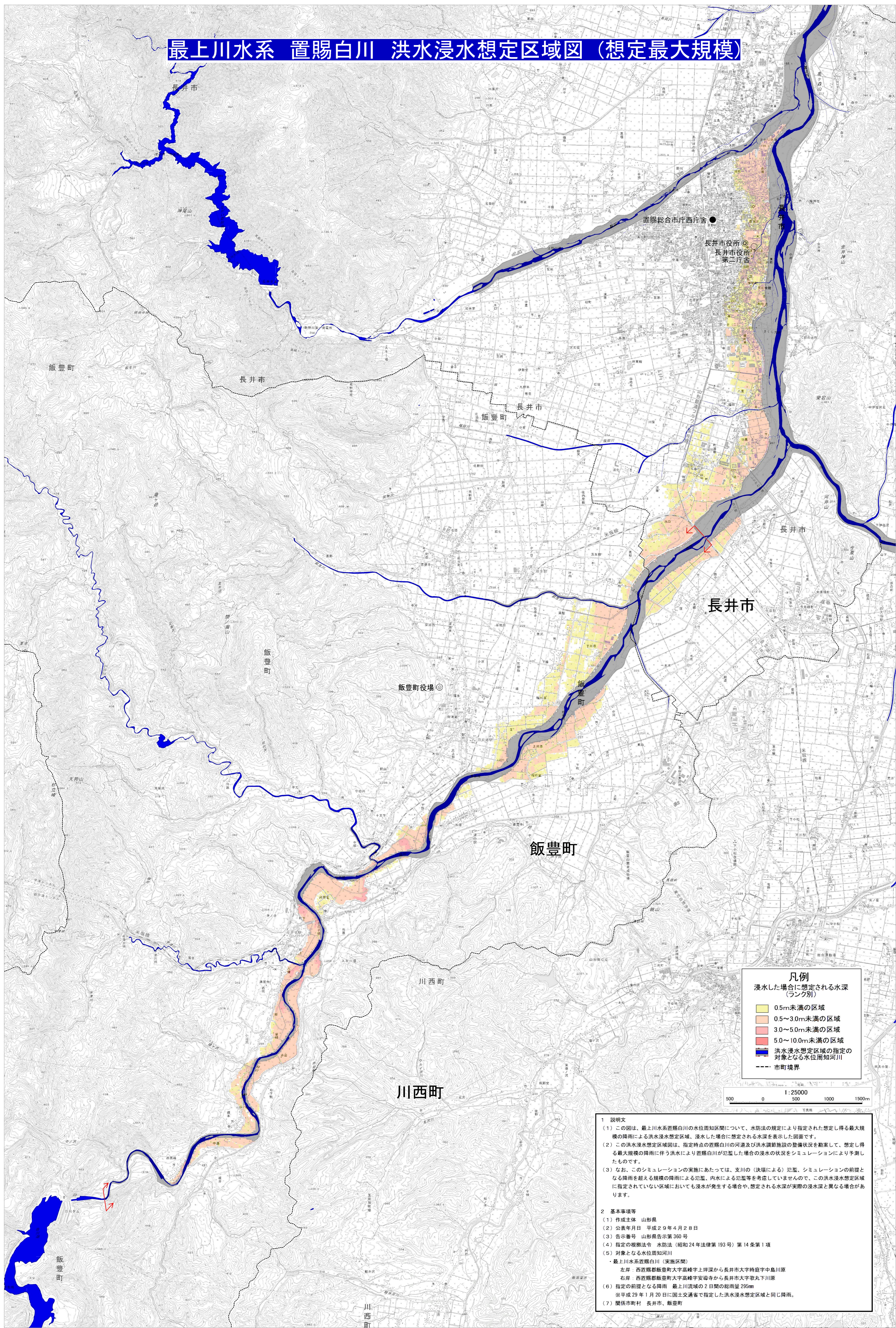


# 最上川水系 置賜白川 洪水浸水想定区域図 (想定最大規模)



凡例	
浸水した場合に想定される水深 (ランク別)	
■	0.5m未満の区域
■	0.5~3.0m未満の区域
■	3.0~5.0m未満の区域
■	5.0~10.0m未満の区域
■	洪水浸水想定区域の指定の対象となる水位周知河川
---	市町境界

1 : 25000  
500 0 500 1000 1500m

1 説明文  
(1) この図は、最上川水系置賜白川の水位周知区間について、水防法の規定により指定された想定し得る最大規模の降雨による洪水浸水想定区域、浸水した場合に想定される水深を表示した図面です。  
(2) この洪水浸水想定区域図は、指定時点の置賜白川の河道及び洪水調節施設の整備状況を勘案して、想定し得る最大規模の降雨に伴う洪水により置賜白川が氾濫した場合の浸水の状況をシミュレーションにより予測したものです。  
(3) なお、このシミュレーションの実施にあたっては、支川の(決壊による)氾濫、シミュレーションの前提となる降雨を超える規模の降雨による氾濫、内水による氾濫等を考慮していませんので、この洪水浸水想定区域に指定されていない区域においても浸水が発生する場合や、想定される水深が実際の浸水深と異なる場合があります。

2 基本事項等  
(1) 作成主体 山形県  
(2) 公表年月日 平成29年4月28日  
(3) 告示番号 山形県告示第360号  
(4) 指定の根拠法令 水防法(昭和24年法律第193号)第14条第1項  
(5) 対象となる水位周知河川  
・最上川水系置賜白川(実施区間)  
左岸 西置賜郡飯豊町大字高峰字上坪深から長井市大字時直字中島川原  
右岸 西置賜郡飯豊町大字高峰字安楽寺から長井市大字歌丸下川原  
(6) 指定の前提となる降雨 最上川流域の2日間の総雨量295mm  
※平成29年1月20日に国土交通省で指定した洪水浸水想定区域と同一降雨。  
(7) 関係市町村 長井市、飯豊町