

Welcome! 道のオアシス



山形道の駅 ガイド



個性あふれる山形県内の
全23駅を紹介
山形のドライブが
楽しくなる情報満載!



庄内
Shonai



最上
Mogami



村山
Murayama



置賜
Okitama



おすすめの
旨いもの情報
近くの
観光スポット
掲載



山形道の駅 道路マップ

秋田県



道の駅 山形県

| | | |
|---------|--------|-----|
| 月山 | 国道112号 | P1 |
| あつみ | 国道7号 | P2 |
| 鳥海 | 国道7号 | P3 |
| 庄内みかわ | 県道333号 | P4 |
| しょうない | 国道47号 | P5 |
| とざわ | 国道47号 | P6 |
| もがみ | 国道47号 | P7 |
| 河北 | 国道287号 | P8 |
| 寒河江 | 国道112号 | P9 |
| にしかわ | 国道112号 | P10 |
| むらやま | 国道13号 | P11 |
| おおえ | 国道287号 | P12 |
| 天童温泉 | 国道13号 | P13 |
| 尾花沢 | 国道13号 | P14 |
| あさひまち | 国道287号 | P15 |
| やまがた蔵王 | 国道13号 | P16 |
| いいで | 国道113号 | P17 |
| 田沢 | 国道121号 | P18 |
| 白い森おぐに | 国道113号 | P19 |
| たかはた | 国道113号 | P20 |
| 白鷹ヤナ公園 | 国道287号 | P21 |
| 川のみなと長井 | 国道287号 | P22 |
| 米沢 | 県道1号 | P23 |

新潟県

宮城県

福島県

A~L
『やまがた景観物語』
おすすめビューポイント

1~69
おすすめ！道の駅
周辺の観光スポット

注) 当ガイドに記載の情報は、新型コロナウイルス感染拡大防止対策のため、内容に変更が生じる場合があります。最新の情報については各道の駅にお問い合わせください。

②は米沢市内の8つの温泉

112 月山

[月山あさひ博物村]

- 近隣「道の駅」までの目安
- 「庄内みかわ」 30km 車で約 45 分
- 「にしかわ」 38km 車で約 40 分
- 「あつみ」 51km 車で約 50 分



所在地：〒997-0403 山形県鶴岡市越中山字名平 3-1
TEL0235-53-3411 FAX0235-53-2400

開館時間：物産館・文化創造館 9:00～17:00
休館日：物産館・文化創造館 毎月第4月曜日(12月～3月)、年末年始
ホームページ：<http://www.gassanasahi-hakubutsumura.co.jp/>

P 駐車台数(24時間利用可)
・大型車 8・普通車 130
・身障者用 2

WC トイレ数(24時間利用可)
・男性用 10・女性用 6
・身障者用 1・ベビーベッド有

その他 ・Wi-Fi 有
・AED 有
・電気自動車急速充電器 有

庄内の玄関口として山形と鶴岡を結ぶ国道 112 号と梵字川渓谷の間にある「月山あさひ博物村」は、一帯豊かな緑に囲まれた自然公園の趣です。博物村内には、出羽の古道「六十里越街道トレッキング」の拠点であり、地域の歴史と文化を紹介する「文化創造館ゆどのみち六十里越番所」、地域特産の山ぶどうを主原料にした月山ワインやジュースなどの製造工程を見学しながら試飲できる「山ぶどう研究所」、旧国道のトンネルを利用したワイン貯蔵庫、そば打ち体験と十割そばも味わえる「そば処大梵字」などが集まっています。

主な施設 山ぶどう研究所、文化創造館、売店、そば打ち体験施設、喫茶店、ボルダリング 等

グルメ&ショッピング

山ぶどう研究所

特産の山ぶどうを主原料にしたワイン・ジュースなどの製造工程を見学し、物産館では試飲や地域の特産品を紹介しています。

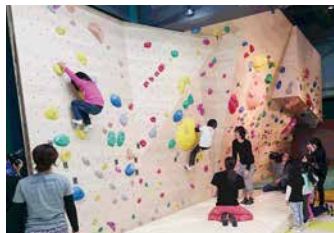


文化創造館・観光案内所・ゆどのみち「六十里越番所」

霊場出羽三山や雪国の知恵の遺産である多層民家など鶴岡市朝日地区の豊かな文化を紹介する施設。観光案内所(あさひむら観光協会)、出羽の古道「六十里越街道」コーナーを設け、古道トレッキングの拠点としてご利用いただけます。
料金:300円※展示内容により変更になる場合があります。
※六十里越街道コーナーは無料

そば処「大梵字」

地元産のそば粉 100%使用の手打ちそばを提供。そば打ち体験も可能。山側の農園では、春にはかたくり園・秋には栗園となります。



梵字の蔵

ちょこっとスポーツ体験コーナーで「ボルダリング」がお楽しみいただけるほか、博物村ならではの特産品の販売、ゆっくりできる休憩スペースや喫茶コーナー「梵字の茶屋」もございます。



月山ワイン

庄内産ぶどう 100%使用の爽やかな酸味と深山の豊かな香りが特徴。白・ロゼ・赤の3種類があります。他に山ぶどう原液、月山ぶどう果汁もあります。

山ぶどうシャーベット

山ぶどう原液と果汁で贅沢に仕上げた口当たりの良いアイスです。



大梵字そば乾麺

地域産そば粉が入ったのど越しつるつるの乾麺です。

おすすめ! 周辺の観光スポット

①大日坊 (だいにちぼう)



弘法大師により開創された徳川将軍家の祈願寺。真如海上人の即身仏が祀られています。
料金:500円(大人)
☎0235-54-6301

②多層民家 (たそうみんか)



築200年近い多層民家。内部は四層構造のかぶと造りで、屋根の反りが美しく、独特の風格を持っています。
料金:300円(大人)
鶴岡市朝日庁舎
☎0235-53-2111

③湯殿山神社 (ゆどのさんじんじや)



毎年6月1日に行われる湯殿山神社本宮開山祭には大勢の参拝客が訪れます。ご神体は茶褐色の巨大な岩です。
4月下旬～11月3日開山
☎0235-54-6133

7 あつみ

[夕陽のまちしゃりん]

●近隣「道の駅」までの目安

「庄内みかわ」 38km 車で約 40 分
 「月山」 51km 車で約 50 分
 「笹川流れ」(新潟県) 27km 車で約 30 分
 「朝日」(新潟県) 41km 車で約 40 分

所在地：〒999-7121 山形県鶴岡市早田字戸ノ浦 606 TEL0235-44-3211 FAX0235-44-3212

開館時間：物産館「しゃりん」 8:00～18:00(9月～4月 8:30～17:30)

レストラン「早磯」 7:00～16:30

トイレ・情報館 24 時間利用可能 ※ただし、2 階展望室は夜間利用不可

休館日：物産館・レストラン・屋外バザール 毎月最終水曜日(7月・8月は営業)、12月31日、1月1日

情報館 通年利用可

ホームページ：<http://www.at-syarin.com/>



P 駐車場数(24 時間利用可)
 ・大型車 14 ・普通車 117
 ・身障者用 2

WC トイレ数(24 時間利用可)
 ・男性用 15 ・女性用 15 ・身障者用 1
 ・ベビーベッド有 ・オストメイト対応トイレ有

その他 ・Wi-Fi 有 ・AED 有
 ・電気自動車急速充電器 有
 ・授乳室有 ・コインシャワー有

道の駅「あつみ」は新潟と山形の県境から国道 7 号を 3.5 km ほど北上したところにあります。施設の黒い屋根は舟の形をイメージしており、希望に満ちた未来に向けて船出する様相を表したものです。施設の背後には日本海が広がり、「磯の散策道」をのんびりと散歩することができます。特に夏の磯場はお子さん達の遊び場に最適で、小さな魚貝類を追いかけ海にたわむれる子供たちの声が絶えません。是非ご家族でお越し下さい。海に沈む夕陽も壮観です。

主な施設

物産品販売コーナー、屋外バザール、レストラン、情報館、磯の散策道 等

グルメ&ショッピング

物産館「しゃりん」

中心施設となる物産館の「しゃりん」では温海地域の特産品が盛り沢山。地元の生産者が育てた季節の新鮮野菜や山菜、海産物の加工品、地元の銘菓などが並びます。



レストラン「早磯」

おすすめは魚料理で、地元鼠ヶ関港から直接釣り落とした新鮮な魚介類を使用しており、季節や水揚げされる魚の種類によって内容が変わります。

屋外バザール

地元の魚介類や加工品販売、立ち食いそば・アイス売場が立ち並ぶ多彩な屋外バザールは、思いがけない会話も弾む市場風の陽気なスポット。オリジナルアイスも人気です。



緑地広場

芝生がある広々とした広場には、夕陽観覧席が設置され、日本海に沈む夕陽を觀賞できます。広場からは磯の散策道に出て散歩や磯遊びを楽しめます。

あつみバターサンド

道の駅あつみのオリジナル商品。クリームは庄内の味覚を象徴する「だだちゃ豆」「バラ」「庄内柿」の 3 種類。くるみの味がほのかに香るクッキーとの相性も抜群(ANA SHONAI ブルーアンバサダーとのコラボ企画)。



イカの一晩干し

鼠ヶ関港で水揚げした旬の新鮮な生イカを日本海の潮風に一晩あてたイカの一晩干しです。



温海かぶ漬け

伝統的な焼畑農法で栽培された「焼畑あつみかぶ」。バリ、シャキッとした歯触りが特長の甘酢漬けは冬の庄内を代表する味覚です。

天然岩牡蠣

夏の海産物として、おススメ。7月～8月の間、食堂では「生」、屋外バザールでは「浜焼き」で召し上がれます。



あつみ豚

温海の四季折々の自然豊かな環境で飼育されたあつみ豚は、薄い桜色で肉質、脂質とも美味しく仕上げられた上質な豚です。

おすすめ！周辺の観光スポット

④あつみ温泉(あつみおんせん)



開湯から 1200 年の歴史を誇る情緒ある温泉地。7 つの旅館のほか、3ヶ所の足湯があります。温泉地に隣接するばかり園を無償で觀賞できます。そぞろ歩きを楽しめる温泉街(まち)。

⑤鼠ヶ関(ねずがせき)



奥羽三大古関のひとつ「念珠関跡」や「念珠の松(臥龍松)」が有名。漁港、マリナー、海水浴場、キャンプ場とマリナーセンターが盛り沢山です。

⑥関川しな織センター(せきかわしなおりせんたー)



国の伝統的工芸品「羽越しな布」で作られた様々な製品が展示販売されています。コースター・織り体験も受け付けています。
 ☎0235-47-2502

7 鳥海

森のエリア[ふらっと] / 海のエリア[遊楽里]

●近隣「道の駅」までの目安

「庄内みかわ」 34km 車で約 45 分
 「しょうない」 36km 車で約 40 分
 「象潟」(秋田) 20km 車で約 30 分



所在地：〒999-8531 山形県飽海郡遊佐町菅里字菅野 308-1 TEL0234-71-7222 FAX0234-77-3434
 鳥海温泉「遊楽里」：〒999-8521 山形県飽海郡遊佐町吹浦字西浜 2-76 TEL0234-77-3711
 開館時間：農産物直売所「ひまわりの会」9:00～17:00 鮮魚直売所「元気な浜店」9:00～17:00
 特産品売場・ファーストフード 9:00～18:00 ベーカーリー工房「ほっほ」8:30～17:00
 食堂「ふらっと」10:00～18:00 ラーメン「味の駅」10:30～18:00 ※季節により
 時間変更あり
 休館日：1月1日(鳥海温泉「遊楽里」は年中無休)

ホームページ：
 道の駅鳥海ふらっと
<http://www.chokai-flat.com/>
 鳥海温泉「遊楽里」
<http://www.yamagata-yurari.com/>

- P** 駐車台数(24時間利用可)
 【森のエリア】・大型車 12・普通車 197・身障者用 4
 【海のエリア】・普通車 80・身障者用 2
- WC** トイレ数(24時間利用可)
 【森のエリア】・男性用 15・女性用 16・身障者用 1 オストメイト対応・ベビーベッド有
 【海のエリア】・男性用 15・女性用 11・身障者用 2・ベビーベッド有
- その他** ・Wi-Fi有 ・AED有
 ・電気自動車急速充電器有
 ・ATM【森のエリア】

道の駅「鳥海」は、東北山形県の最北、名峰鳥海山山頂を有する遊佐町にあり、日本海側国道7号沿い、秋田県境付近に位置する道の駅です。森のエリア[ふらっと]には農産物直売所「ひまわりの会」、鮮魚直売所「元気な浜店」、地域の特産品売場、食堂「ふらっと」、ファーストフード、ラーメン「味の駅」、ベーカリー工房「ほっほ」があり、鳥海山と遊佐町の極上の自然と海の幸、山の幸、里の幸の食材をまるごと楽しめます。また、海のエリア[遊楽里]では日本海に沈む夕陽を見ながら、天然温泉を楽しむことができます。

🏠 主な施設 特産品売場、直売所、食堂、軽食コーナー 鳥海温泉「遊楽里」等

農産物直売所「ひまわりの会」

新鮮・おいしさ・安心を第一に、お客様が安全で新鮮な商品を安心して購入できるよう心がけ、店内に会員の写真を飾り、商品全てに生産者の名前や電話番号を記し責任を持って、販売しております。



鮮魚直売所「元気な浜店」

天然の岩ガキや寒だらなど、旬の地魚を毎日販売し、加工品も多く販売しています。ここでしか手に入らない珍しい特産品も並び、ついつい手に取ってしまいます。

食堂「ふらっと」

丼、定食、カレーなど定番メニューをはじめ、季節限定メニューも提供しております。味噌汁はホットとするお袋の味です。鮮魚直売所で調理した焼魚や天ぷら、お刺身と一緒にご飯・味噌汁セットで自分流お好み定食はいかが。



ファーストフード

気軽に食事はいかがですか。早い！美味しい！気軽につまめて、お値段もお手軽、他には負けない豊富な種類のファーストフード！いつも明るい笑顔でお待ちしております。

🏠 グルメ&ショッピング

遊佐発！鮭の加工品



鮭が遡上する遊佐町からこだわりのおいしさをおすそわけ。懐かしいおばあちゃんの味からアイデア加工品まですべてが手作り無添加です。天然鮭の醤油焼き(540円)、鮭のハンバーグ(540円)、天然鮭の昆布巻き(540円)など、他にも色々取り揃えております。

いくら丼(季節限定)

遊佐町に遡上する鮭のいくらを賢沢に使ったいくら丼。海の幸をたっぷりのせた海鮮丼もあります。

いくら丼3,500円
 海鮮丼3,000円



とれたて新鮮野菜

春には春野菜や山菜・鉢花、夏には砂丘メロンや枝豆、そして白ナス・パプリカをはじめとした西洋野菜、秋には庄内柿や秋野菜、冬にはキノコ・白菜・長芋や大根、手作りの漬物など、四季折々の旬のものが、所狭しと並びます。

天然岩ガキ

庄内の海の味覚の王様、天然岩ガキ！ご自分で選び、その場で召し上がれます。夏季限定・数量限定。まずはお電話でご確認下さい。

1個600円程度～



ベーカリー工房「ほっほ」

ご当地カレーを使用した「遊佐カレーパン」、ふっくらたっぷりカスタード入り「ほっほの白いパン」や「鳥海山メロンパン」などバンの種類が豊富です。手作りラスクもごさいます。焼きたてパンのあたたかさでお客様をお迎え致します。

おすすめ！周辺の観光スポット

⑦十六羅漢岩(じゅうろくらかんいわ)



漁師諸霊の供養と海上安全を願って彫られた磨岩仏。歴史的にも貴重な資源で、眺望台には歌碑や句碑があり、素晴らしい夕日や飛鳥が望まれる名所です。遊佐鳥海観光協会 ☎0234-72-5666

⑧旧青山本邸(きゅうあおやまほんてい)



漁業で成功をおさめた青山留吉の生涯や当時の青山家の繁栄を物語る多くの文化遺産を展示している。国指定重要文化財です。☎0234-75-3145

⑨鳥海温泉保養センター「あぼん西浜」(ちようかいおんせんぽようせんたーあぼんにしはま)



鳥海温泉は、保温効果が高く、温まる湯として知られています。また、無料の足湯「湯つ足(ゆつたり)」も併設しておりますのでお気軽にお越し下さい。☎0234-77-3333

333 庄内みかわ

【いろいろ火の里】

| ●近隣「道の駅」までの目安 | | |
|---------------|------|----------|
| 「しょうない」 | 15km | 車で約 20 分 |
| 「月山」 | 30km | 車で約 45 分 |
| 「鳥海」 | 34km | 車で約 45 分 |
| 「あつみ」 | 38km | 車で約 40 分 |



所在地：〒997-1301 山形県東田川郡三川町大字横山字堤 172-1
 TEL0235-66-4833 FAX0235-66-4861 / 物産館「マイデル」TEL0235-68-2500
 開館時間：物産館「マイデル」 9:00～16:00
 なの花温泉「田田」 6:00～21:30 / 文化館「なの花ホール」8:30～21:00
 休館日：物産館「マイデル」 年末年始(1月1日～1月3日) / 宿泊研修施設「田田の宿」 年中無休
 温泉入浴施設「田田」 6月・12月の第3火曜日・水曜日、毎月第3水曜日の17:00まで
 ホームページ：<http://www.iroribinosato.info/index.html>

- P** 駐車台数(24時間利用可)
・大型車16・普通車361・身障者用11
- WC** トイレ数(24時間利用可)
・男性用5・女性用5・多目的トイレ(オストメイト有)1・ベビーベッド有
- その他** ・Wi-Fi有 ・AED有
・電気自動車急速充電器有

道の駅「庄内みかわ」は酒田市、鶴岡市を結ぶ県道333号鶴岡広野線(旧国道7号)沿いにあります。当駅のある三川町は庄内地方のほぼ中央に位置する自然豊かな田園都市です。周辺には出羽三山や湯野浜温泉などの観光地があることから、観光の拠点としても賑わいを見せています。当駅は「いろいろ火の里」という複合施設内にあり、多目的ホールや温泉施設、宿泊施設などがそろっています。また物産コーナー、道路情報案内も充実しており、地域の交流拠点としての役割を担っています。

🏠 主な施設

物産館、文化館「なの花ホール」、なの花温泉「田田」、宿泊研修施設「田田の宿」等

物産館「マイデル」

物産品の販売及び道路情報の発信、休息の場として活用され、県内外から訪れるドライバーや旅行者を迎えています。



文化館「なの花ホール」

多目的ホール、会議室、研修室、レストラン等、町民の他、地域住民の文化活動や会合、各種展示会、講演会等の場としても活用されています。



なの花温泉「田田」

町民の憩いの場、またドライバーの疲れを癒す手軽な日帰り温泉施設と70名収容の宿泊研修施設です。宿泊はもちろんのこと、会議や宴会にも活用されています。



農産物直売所コーナー

地場産の、新鮮で美味しい農産物、加工品、花などを販売しています。商品には、それぞれ生産者の氏名が記入しており、安全安心な農産物等を提供しています。



🍴 グルメ&ショッピング

まんぶくとろろ飯セット(うどん・そば) (830円(税込み))

その名のとおりボリューム満点のまんぶくとろろ飯セットです。うどん、そばからご自由にお選びいただけます。他にも、行列の絶えない三川町にある人気店『麵絆英』の煮干しラーメン 850円(税込み)も食堂マイデルにてご提供しています。



米おこし(216円(税込み))

なつかしい素朴さ。無農薬の庄内米を原料に、玄米、モロヘイヤなどの味が楽しめる。素朴でおいしい故郷の味がするおこしです。



おすすめ！周辺の観光スポット

⑩アトク先生の館(あとかせんせいのやかた)



大正ロマンが漂う三川町の文化交流館。故阿部徳三郎家を町が取得し一般開放しています。匠の技を駆使した堂々たる建築物で、大広間から眺める、日本庭園が見所です。

☎0235-66-5040

⑪致道博物館(ちどうはくぶつかん)



庄内の歴史と文化を一望する施設群。明治期に建築された旧郡役所、多層民家、旧藩主酒井家の庭園、藩主御隠殿などがあり、興味が尽きません。

☎0235-22-1199

⑫羽黒山五重塔(はぐろさんごじゅうのとう)



羽黒山頂、三神合祭殿への参道一の坂の登り口に国宝五重塔があります。東北地方最古の塔であり、三間五層こけら葺きの素朴で荘厳な容姿が特徴的です。

47

しょうない

【風車市場】

●近隣「道の駅」までの目安

「庄内みかわ」 15km 車で約 20 分
 「とざわ」 19km 車で約 20 分
 「鳥海」 36km 車で約 40 分

所在地：〒999-6601 山形県東田川郡庄内町狩川字外北割 97-1

TEL・FAX 0234-56-3039

開館時間：農産物直売所 9:30～17:00

レストラン 11:00～15:00

休館日：12月31日～1月3日

ホームページ：<http://www.town.shonai.lg.jp/fusyaichiba/>



P 駐車台数(24時間利用可)
 ・大型車 9 ・普通車 56
 ・身障者用 2

WC トイレ数(24時間利用可)
 ・男性用 8 ・女性用 8 ・身障者用 1

その他 ・Wi-Fi 有
 ・AED 有
 ・電気自動車急速充電器 有

道の駅「しょうない」風車市場は酒田市、新庄市、仙台市を結ぶ国道 47 号沿いにあります。当駅のある庄内町狩川は日本三大局地風のひとつ「清川ダシ」に苦しめられていた立川地区にあり、平成 5 年に全国の自治体で初めてとなる本格的風力発電施設を設置するなど、全国に先駆けて「風を活かした町づくり」を進めてきました。主婦レストランいどころでは地元的主婦が調理した食事を楽しむことができます。また、農産物直売所では、地元の新鮮野菜、果物、お米、お酒などの他、南三陸産の海産物を販売しています。また情報休憩施設では道路情報、観光情報、気象情報を提供しています。

主な施設

農産物直売所 風車市場

地元の新鮮野菜や果物、お米、お酒、友好町の宮城県南三陸町の海産物を取り揃えております。



主婦レストラン いどころ

地元の主婦が、地元のお米や新鮮野菜をふんだんに使用した食事を提供しています。

イベントスペース

4月～11月の毎月第二日曜日は、ソーシャル風車市が開催され、おいしいものや手作りの作品の発表の場として活用しています。



グルメ&ショッピング



手作りジャム、 名産きなこのサンデー

庄内町産の青きなこを使った黒いつきなこサンデーが人気です。季節のフルーツソースを使った限定サンデーに出会えるかも！

新鮮野菜・山菜

季節ごとの旬の野菜に加え、「イタドリ」や「ワラビ」などの山菜類が並びます。塩蔵品もご用意しております。



豚丼

庄内豚をたっぷり使った、ボリューム満点の豚丼です。

庄内豚生姜焼き定食半そばセット

当店一番人気の庄内豚を使った生姜焼き定食、ご飯もおかわりできます！



各種もち

庄内町のもち米を使った、汁もち、きなこもち、あんこもちをご用意しております。

おすすめ！周辺の観光スポット

59 ウィンドーム立川 (ういんどーむたちかわ)

風や風力発電を理解するための学習施設「ウィンドーム立川」や子供たちに人気のバッテリーカー、木製遊具のある広場、庄内平野が一望できる展望台など大人も子供も楽しめるスポット。6月中旬から7月中旬にかけて鮮やかなラベンダーが咲き誇ります。
 ☎0234-56-3361



56 清川歴史公園・清川関所 (きよかわれきしこうえん・きよかわせきしよ)

清川は最上川の水駅として発達した宿場町。歴史的価値のある資料の展示や各所旧跡を巡るガイド、レンタサイクルなどを楽しめます。
 ☎0234-25-5885



57 荒鍋内川農村公園 (あらなべうちかわのうそんこうえん)

「荒鍋の河童」の言い伝えが残る地に、河童の平吉と岩手県遠野市から嫁いだ河童一家が住んでいます。



| | | |
|------------------|------|----------|
| 「しょうない」 | 19km | 車で約 20 分 |
| 「尾花沢」 | 26km | 車で約 30 分 |
| 「おがち」(秋田) | 53km | 車で約 65 分 |
| 「あーら・伊達な道の駅」(宮城) | 72km | 車で約 85 分 |



所在地：〒999-6402 山形県最上郡戸沢村大字蔵岡 3008-1

TEL 0233-72-3303 FAX 0233-72-3361

開館時間：韓国物産館 9:00～17:30(12月～3月 9:00～16:30)

レストラン 11:00～15:00(毎週火、水、木、他 12月～3月休業)

休館日：年中無休

ホームページ：<http://www.kouraikan.com/>

P 駐車台数(24時間利用可)
 ・大型車 12台・普通車 66台
 ・身障者用 5台

WC トイレ数(24時間利用可)
 ・男性用 12・女性用 6
 ・身障者用 3・ベビーベッド有

その他 ・AED 有
 ・電気自動車急速充電器 有

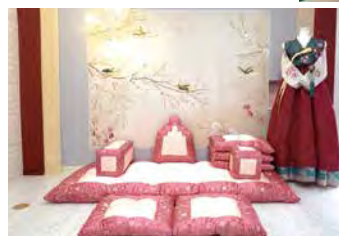
戸沢村は、最上川舟下り発着所であり、多くの観光客が訪れます。国際交流の一環として始まった、韓国忠清北道堤川市松鶴面の人々との交流の成果を形に表したのが、道の駅「とぎわ」モモカミの里「高麗館」です。キムチや韓国食材など多数取り入れて販売しており、レストランではオリジナルの戸沢流冷麺を食べることができます。また、赤い欄干が特徴的な中庭があり、レンタルのチマチョゴリを着ればプチ韓国旅行気分が味わえます。

主な施設 物産館、食文化館、産直コーナー 等

グルメ&ショッピング

韓国物産館

韓国より取り寄せた本場の韓国海苔や調味料など豊富な品数に加え、韓国の化粧品やグッズも多く取り揃えております。



食文化館(レストラン)

人気の石焼きビビンバは全7種類！本場韓国から取り寄せたキムチもお楽しみいただけます。また、戸沢村オリジナルの戸沢流冷麺も人気ですので、是非ご賞味ください。

食堂館(ファーストフード)

種類豊富なキムチと焼きたてのチヂミが大人気で持ち帰りにも喜ばれております。



眺河の丘(ちょうがのおか)

山形景観ビューポイントに選定されている絶景ポイント！90度に折れ曲がった雄大な最上川をご堪能ください。



戸沢流冷麺

戸沢村産のそば粉を使用。さっぱりとしたタレにキムチの辛みが大人気の冷麺となっております。物産館にてお土産としても販売しております。

2食入 470円(お土産品)

チヂミ

ごま油のいい香りと「カリカリ」「もちもち」の食感がたまらない一品！目の前で焼きたてを召し上がれます。



カクテキの素、キムチの素、白キムチの素、オイキムチの素
(各 420円)

塩漬け不用！簡単！まぜるだけで本場のキムチが作れると好評いただいている商品です。



石焼きビビンバ1番人気!! 今日(今日は)は給料日(焼肉ビビンバ)
(1380円)

風変わりなネーミングの石焼きビビンバが全7種!! 人気急上昇の「玉手箱」(1280円)目の前に出るまで⑧となっておりますのでドキドキ感がたまらない石焼きビビンバです。全7種類制覇お待ちしております。



おすすめ! 周辺の観光スポット

⑬最上川舟下り (もがみがわふなくだり)

四季折々に表情を変える最上川を約1時間かけて楽しめる舟旅。途中、日本百滝である白糸の滝も見ることができます。最上峡芭蕉ライン観光 ☎0233-72-2001



⑭草薙温泉 (くさなぎおんせん)

国道47号沿いの最上川舟下り下船場に隣接し、悠久の時を経た最上川を臨め四季の風情とくつろぎとおもてなしの空間を満喫できる。日本武尊の詠んだ「草も木もなき払いつつ陸奥のみち踏分しかもそ此神」から命名したといわれる。☎0234-57-2100



⑮幻想の森 (げんそうのもり)

何百本という杉が群生しており、人間の手により伐採された木が枝を伸ばし、成長したと言われている。戸沢村観光物産協会 ☎0233-72-2111



47 もがみ

[あつつえ]

- 近隣「道の駅」までの目安
- 「とぎわ」 29km 車で約 35 分
- 「尾花沢」 21km 車で約 30 分
- 「あ・ら・伊達な道の駅」(宮城) 44km 車で約 55 分



ホームページ <https://michinoeki-mogami.jp/>

所在地：〒999-6212 山形県最上郡最上町大字志茂字柳ノ原 1469 番地 50
 TEL0233-32-1137(駅舎) FAX0233-43-2345(最上町役場)
 開館時間：軽食コーナー 10:00～16:00 観光案内所(最上町観光協会) 9:00～16:00
 ※開館時間は変更の場合があります。
 休館日：軽食コーナー 1月1日(その他不定休)
 観光案内所 12月28日～1月3日(その他不定休)

P 駐車台数(24時間利用可)
 ・大型車 5・普通車 47
 ・身障者用 2

WC トイレ数(24時間利用可)
 ・男性用(小)6 男性用(大)3・女性用 12(女性トイレ内にパウダールーム2、ベビーベット有)・多目的1(オストメイト有)

その他 ・Wi-Fi 有 ・観光案内所
 ・電気自動車急速充電器 有
 ・授乳室 ・コンビニ

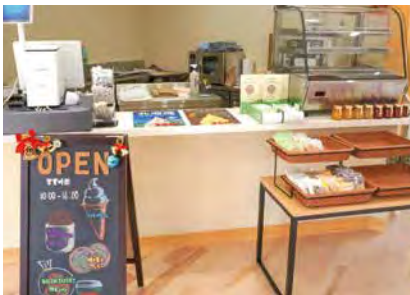
道の駅「もがみ」あつつえは最上町・舟形町・新庄市そして宮城県大崎市を結ぶ国道47号沿いにあります。当駅は山形県東の玄関口として令和5年11月に新規オープンいたしました。「あつつえ」は最上町の方言で「ありますよ」を意味し、最上町にあるたくさんの「たのしさ」「やさしさ」「おいしさ」が国道を利用する皆さんと地域をつなぐ道の駅を目指しています。隣接するヤナ茶屋もがみさんとの連携により、皆さんの「おいしい」をご準備して皆様をお待ちしております。

主な施設 軽食コーナー、観光案内所、交流スペース 等

グルメ&ショッピング

軽食コーナー

ここでしか買えない最上町特産のアスパラを利用したアスパラコロッケ・いも煮コロッケの他にもソフトクリームや最上町内の菓子店のお菓子を集めました。



アスパラコロッケ、いも煮コロッケ (各350円(税込))

道の駅「もがみ」でしか食べることができない限定コロッケ。最上牛を使用し、アスパラの風味が際立つのが特徴。



観光案内所

対面による案内の他、サイネージを利用した情報開示、タブレットによる検索も可能。最上地域8市町村や近隣市町村の観光パンフレットも取り揃えています。

ソフトクリーム(350円(税込))

バニラ味の定番ソフトや季節によって変わるソフトクリームが味わえます。



交流スペース

最上小国川に面した交流スペースではイベントや地域活動での利用も可能です。



アスパラクッキー (1個180円(税込))

最上町の特産品アスパラを利用したクッキーの他、町内の菓子店のお菓子が味わえます。

おすすめ！周辺の観光スポット

64 ヤナ茶屋もがみ(やなちやもがみ)

道の駅「もがみ」に隣接する産直・食事施設です。農産物販売とおいしい鮎をいただくことができます。
 ☎0233-44-2577



65 前森高原(まえもりこうげん)

乗馬やアスレチックなど様々なアクティビティを楽しむことができる高原です。
 ☎0120-443-522 (冬季間閉鎖)



66 赤倉温泉スキー場(あかくらおんせんすきーじょう)

隣県、県内各地からファミリーから上級者まで多くのスキーヤーが訪れます。
 ☎0233-45-2901 (冬期間のみ営業)



287 河北

[ぶらっとぴあ]

●近隣「道の駅」までの目安

| | | |
|--------|------|----------|
| 「寒河江」 | 9km | 車で約 15 分 |
| 「天童温泉」 | 11km | 車で約 20 分 |
| 「おおえ」 | 14km | 車で約 20 分 |
| 「むらやま」 | 15km | 車で約 25 分 |
| 「にしかわ」 | 23km | 車で約 30 分 |



所在地：〒999-3511 山形県西村山郡河北町谷地字真木 335-1 TEL / FAX 0237-72-2870
 開館時間：ぶらっと茶屋・売店コーナー 9:00～17:00
 卓球・展示コーナー 9:00～17:00
 食堂 湯楽亭 分家 11:00～15:00 ラストオーダー 14:00
 休館日：12月31日、1月1日 ホームページ：<https://www.town.kahoku.yamagata.jp/soshiki/shoko/kankousinkou/3343/710.html>

- P** 駐車台数(24時間利用可)
 - ・大型車 6 ・普通車 43
 - ・身障者用 2
- WC** トイレ数(24時間利用可)
 - ・男性用 7 ・女性用 4
 - ・身障者用 1
- その他**
 - ・Wi-Fi 有
 - ・AED 有
 - ・電気自動車急速充電器 有

東北中央道東根インターチェンジから西へ車で5分、最上川に架かる谷地橋のたもとに位置しています。近くにはあったまり温泉として名高い「べに花温泉ひなの湯」があり、県内外からいらっしゃる多くのお客様にご好評をいただいております。

主な施設

ぶらっと茶屋・売店コーナー、卓球・展示コーナー、食堂 湯楽亭 分家

ぶらっと茶屋・売店コーナー

河北町名産の肉そばセットやスリッパなど、様々なお土産品を販売しています。また、季節によって、かき氷や焼き芋など様々な軽食を提供いたします。



卓球・展示コーナー

卓球台があり、河北町発祥のスリッパ卓球を無料で体験することができます。みんなでいい汗をかきませんか？
 ※卓球のご利用は 10:00～16:00 となります。

食堂 湯楽亭 分家

最上川や雄大な山々を眺望しながら、河北町名物の肉中華やソースかつ丼などをお召し上がりいただけます。ソースかつ丼はテイクアウトもできますので、お気軽にお問い合わせください。



グルメ&ショッピング

肉中華+ソースかつ丼セット

親鳥の出汁に醤油を合わせた特製スープの肉中華。コリコリ食感の親鶏チャーシューをお楽しみください。河北町のソウルフードとして親しまれてきたソースかつ丼。カレー風味の特製ソースが揚げたてのカツによく合います。一般的な卵とじのかつ丼とは違ったおいしさを感じてください。この2つのセットメニューが当館1番人気のメニューです！



特製かき氷

オリジナルソースとフワフワ食感が人気の秘訣！氷、削り方、ソース、すべてにこだわった、唯一無二の自慢のかき氷です。ポリュームーな見た目はSNS映えること間違い無し！夏季期間、土日祝限定で販売しております。

河北町産スリッパ

スリッパ生産量日本一の河北町。さまざまなデザインのスリッパを販売しております。ご家族やお友達へのプレゼントにいかがですか？



おすすめ！周辺の観光スポット

16 紅花資料館 (べにばなしりょうかん)

江戸時代、紅花商として財をなした旧堀米邸を紅花資料館として復元。紅花の歴史・生産・流通や京都との交易の様子、紅花がこの町にもたらした文化を感じ取っていただけます。
 ☎0237-73-3500



17 べに花温泉ひなの湯・ひなの宿 (べにばなしりょうかん ひなのゆ・ひなのやど)

高齢者や身体の不自由な方にも優しい「ひな風呂」も設けており、泉質の良さが大評判。入浴効果も高く、特に神経痛やリュウマチ等に効果があります。
 ☎0237-71-0333 (ひなの湯)
 ☎0237-85-0789 (ひなの宿)



18 河北町児童動物園 (かほくちようじどうどうぶつえん)

山形県唯一の児童動物園。ヒツジやウサギなどの動物たちとの「ふれあい体験」が大人気。新しい仲間も続々と増えています。年中無休、入場無料です。
 ☎0237-73-5162



112 寒河江

[チェリーランド]

- 近隣「道の駅」までの目安
- 「おおえ」 8km 車で約 15 分
- 「河北」 9km 車で約 15 分
- 「ししかわ」 16km 車で約 20 分



ホームページ: <http://www.cherryland.co.jp>

所在地: 〒990-0523 山形県寒河江市大字八楯字川原 919-6

TEL0237-86-1818 FAX0237-86-9922

開館時間: 物産館・cherry cafe chouchou 9:00 ~ 17:30

レストラン 11:00 ~ 17:30 (L.O.17:15) ※季節により変更あり

さくらんぼ会館 9:00 ~ 18:00 (11月 ~ 3月 9:00 ~ 17:00)

休館日: さくらんぼ会館 12月31日、1月1日

- P** 駐車台数 (24 時間利用可)
 - ・大型車 30 ・普通車 1,000 (河川敷含む)
 - ・身障者用 5
- WC** トイレ数 (24 時間利用可)
 - ・男性用 21 ・女性用 15 ・身障者用 2
 - ・ベビーベッド有 ・オストメイト対応トイレ有

- その他**
 - ・Wi-Fi 有
 - ・AED 有
 - ・電気自動車急速充電器 有
 - ・外国人観光案内所

東北最大級の規模を誇る道の駅。「日本一さくらんぼの里」として知られる寒河江市のシンボル「さくらんぼ」をコンセプトにしたテーマパークです。中心施設の観光物産センター「チェリーランドさがえ」をはじめ「さくらんぼ会館」、日本にいながまるごとトルコを感じられる「トルコ館」、本格的茶室の「臨川亭」、寒河江川のせせらぎを感じながら芋煮会などを楽しめる「河川敷公園」など様々な施設があります。お食事や名物のジェラートなど四季を通して見て、食べて、遊べる魅力満載の駅です。

主な施設

チェリーランドさがえ、さくらんぼ会館、トルコ館、臨川亭、河川敷公園、二の堰親水公園 等



チェリーランドさがえ

さくらんぼにこだわったお土産や県内各地の名産品・工芸品が並び豊富な品揃えが魅力です。レストラン・ファーストフードのメニューも充実し、山形のおいしさと魅力を堪能できる一大観光物産センターです。

さくらんぼ会館

寒河江のシンボル「さくらんぼ」の日本初の資料館。館内の一角で販売されているJA手作りアイスは、年間を通して人気を集めているおすすめ商品です。(これまで216種類を開発、販売) また、体験もできる教室をはじめ、年間を通して展示会を開催しています。

トルコ館

さくらんぼの原産地、トルコ共和国・ギレソン市との姉妹都市締結が縁で、大理石など全てトルコのものを使用し建築したイスラム様式の建物。トルコの織物・陶器・工芸品など特産品を展示・販売、トルコ文化を満喫できます。



グルメ&ショッピング

JA 手作りアイス (2 色盛り)

ごま・米・さくらんぼを使った定番アイスや地元の農産物を生かした季節限定のユニークなアイスなど、年間を通して味わえます。

シュシュパフェ

cherry cafe chouchou で人気の「シュシュパフェ」。瞬間冷凍した山形県産さくらんぼといちごがふんだんに盛り付けられたパフェです。

シシケバブ、ドネルケバブ

シシケバブとドネルケバブは歯ごたえのあるパンにボリュームのある肉と野菜をばさんだ代表的なトルコ料理。テイクアウトもできます。



A5 ランクの山形牛ステーキ丼

山形牛を贅沢に使用したステーキ丼、山形牛極上ステーキをご飯と食する、まさに丼の首領です。



プレミアムさくらんぼきらら

山形県産「佐藤錦」をまるごと1個ゼリーで包んだ、チェリーランド限定販売の人気商品です。

さくらんぼのたまご (12 個入り)

まるやかな黄身餡を果肉入りのさくらんぼチョコレートで包んだかわいらしいお菓子です。一口食べればやさしい風味が広がります。



おすすめ! 周辺の観光スポット

19 本山慈恩寺 (ほんざんじおんじ)



聖武天皇の勅命によって開基されたと伝わる古刹。国史跡にも指定され、参道入口には総合案内施設「慈恩寺テラス」がオープンしました。
慈恩寺事務所
☎0237-87-3993

20 寒河江公園つつじ園 (さがえこうえんつつじえん)



市街地の中央、長岡山の東斜面に広がるつつじ園は、東北最大級の規模を誇り、4万3千株の可憐な花々が五月の薫風にそよぎます。
(一社) 寒河江市観光物産協会
☎0237-86-8866

21 最上川ふるさと総合公園 (もがみがわふるさとそうごうこうえん)



ガラス張りのセンターハウスを中心に四季の彩りと月山・蔵王・朝日連峰を背景に悠々と流れる最上川に面した自然豊かな総合公園です。
最上川ふるさと総合公園センターハウス
☎0237-83-5195

112 にしかわ

【月山銘水館】

● 近隣「道の駅」までの目安

| | | |
|-------|------|----------|
| 「寒河江」 | 16km | 車で約 20 分 |
| 「おおえ」 | 17km | 車で約 25 分 |
| 「河北」 | 23km | 車で約 30 分 |
| 「月山」 | 38km | 車で約 40 分 |



所在地：〒990-0742 山形県西村山郡西川町大字水沢 2304 FAX 0237-74-3270

(月山銘水館) TEL 0237-74-2100 (水沢温泉館) TEL 0237-74-4433

開館時間：売店 9:00～17:00(12月～3月冬期時間未定) レストラン 9:00～17:00

水沢温泉館 4～11月 7:00～21:00(金土 22:00 まで)

12～3月 8:00～21:00(金土 22:00 まで) 定休日(休館) 第2火曜日(祝日の場合後日)

※開館時間は変更の場合があります。

休館日：銘水館売店・銘水館地ビールレストラン(年末年始)

ホームページ：<https://www.gassan.co.jp>

P

駐車台数(24時間利用可)

・大型車 10 ・普通車 81 ・身障者用 2

WC

トイレ数(24時間利用可)・授乳室 1 ・パウダールーム 2

・男性用 8 ・女性用 7 ・多機能トイレ 1 (オストメイト有)

その他

・Wi-Fi 有 ・AED 有 ・観光案内所

・電気自動車急速充電器 有

道の駅「にしかわ」月山銘水館は国道 112 号沿いにあります。施設内には名水百選に選ばれた『月山自然水』と、その水で作られる月山ビールの工場があります。同じく施設内にあるレストランでは、造りたての地ビールが楽しみ、売店では季節の山菜や、きのこのほかに地元特産品を販売しています。また、日帰り温泉施設『水沢温泉館』も隣接しており、温泉入浴を楽しむこともできます。



主な施設

地ビールレストラン、銘水館売店、いきいき直売所、地ビール醸造所、月山自然水工場、水沢温泉館 等



レストラン

地元食材を使用したメニューを中心に、施設内で醸造した地ビールが味わえます。月山和牛を使用した定食・地ビールを使用したソフトクリームも人気です。



グルメ&ショッピング

月山ビール

月山自然水とドイツで厳選された素材を使用し、こだわりの製法で仕上げた味わい深い地ビールです。

| | |
|-------|-----------|
| 500ml |715円 |
| 330ml |550円 |



月山自然水

霊峰月山の美味しい湧き水を、セラミックフィルターで濾過し、さらにクリーンブースで無菌パックした自然そのままの銘水です。

| | |
|--------|-----------|
| 500ml |129円 |
| 2000ml |237円 |



地ビールソフトクリーム

月山ビールを使用した味わい深いソフトクリーム。アルコールは入っておりませんので、お子様や車を運転される方でも安心して召し上がれます。



牛肉の地ビール煮セット

国産牛を月山ビールで箸でも切れる柔らかさになるまで、じっくりと煮込んだ自慢の逸品です。

月山銘水館売店・いきいき直売所

月山銘水館内にある売店・直売所では、月山ビールや町内外の特産品をはじめ、山菜やきのこのなどの山の幸を中心に地元の採れたてや農産物が並びます。



水沢温泉館

2023年4月にリニューアルオープン！月山の雪解け水を使用したフィンランド式サウナが楽しめる日帰り入浴施設。熱波甲子園2023秋総合3位に選ばれた山岳熱風アタチが熱波師として活動しています。



おすすめ！周辺の観光スポット

② 六十里越街道 関の茶屋 (ろくじゅうりこえかいどう せきのちやや)



日本一の大噴水を見ながら一休みできる施設。大人気のソフトクリームは定番のバニラのほか、珍しい味も数種類用意しております。ドライバーの癒しの空間となっています。
☎0237-75-2555

③ 月山湖大噴水 (がつさんこたいふんすい)



4月下旬～11月上旬まで高さ112m、日本一の高さの噴水が打ち上げられます。(1時間に1回の噴水時間は約10分。) 打上時間は平日 10:00-16:00、土日祝日は 10:00-17:00。

④ 月山・弓張平公園 (がつさんゆみはりだいらこうえん)



月山山麓の丘陵地に位置し、自然環境を極力生かした空間づくりが魅力のスポーツ&レジャー施設。野球場やテニスコート、キャンプなど選択性に富み、家族・友人みんなで楽しめます。
☎0237-75-2040

13 むらやま

[村山市故里交流施設]

- 近隣「道の駅」までの目安
- 「河北」 15km 車で約 25 分
- 「天童温泉」 20km 車で約 25 分
- 「尾花沢」 21km 車で約 30 分



所在地：〒995-0025 山形県村山市大字橋岡 7635-1 TEL0237-55-7100 FAX0237-55-6100
 開館時間：売店・情報コーナー 9:00～17:00 / 農産物直売所 9:00～17:00
 フードコーナー 9:00～17:00(限定メニュー 9:00～10:00、L.O.16:30)
 ※ジェラード・ソフトクリーム・飲料は 17:00 まで注文可 ※開館時間は季節により変更あり
 休館日：不定休

ホームページ：<http://www.rs-murayama.com/>

- P** 駐車台数(24 時間利用可)
 - ・大型車 31 台
 - ・普通車 122 台
 - ・身障者用 4 台
- WC** トイレ数(24 時間利用可)
 - ・男性用 22
 - ・女性用 18
 - ・身障者用 3(オストメイト対応していない)
- その他**
 - ・Wi-Fi 有
 - ・AED 有
 - ・電気自動車急速充電器 有

国道 13 号沿いに位置し、道の駅としては初めて道路両側に施設を設けた、東西を繋ぐ連絡通路(ローズブリッジ)が目印の道の駅です。連絡通路では、国道 13 号の上空を渡りながら村山の四季折々の美しい大自然を満喫することができます。館内には、道路情報コーナーをはじめ、多数の名産品等を品揃えしている売店、数多くのメニューを揃えたフードコーナー、地元の新鮮野菜や果物等を揃えた農産物直売所を備えております。

主な施設

フードコーナー、売店、農産物直売所、交流広場、東西連絡通路 等



フードコーナー

種類・定食をはじめ、オリジナルジェラートなど数多くのメニューを取り揃えております。



売店

村山市の特産品をはじめ、山形県内の主な名産品を多数販売しております。

農産物直売所

四季折々の地元新鮮野菜・果物、加工品などを品揃えしております。



グルメ&ショッピング



ばらジェラート

バラのまち村山にちなんだオリジナルジェラート。

そばジェラート

そば粉を入れて作った手作りオリジナルジェラート。

季節のスムージー

地元果物を使用した季節限定スムージー。



いも煮コロケ

地元の高校とコラボした芋煮を具材にした風味たっぷりのボール状のコロケ。

バラワイン「花つみ」

村山市オリジナルのバラを原料に使用した、香りが上品で甘口のワインです。



おすすめ！周辺の観光スポット

㊦東沢バラ公園(ひがしざわばらこうえん)



約 7 ヘクタールの広さに 750 品種、2 万株余りのバラが咲き誇り園内に広がる甘い香りに包まれながら優雅なひとときを過ごせます。
 ☎0237-55-2111

㊦居合神社(いあいじんじや)



村山市出身で居合の始祖 林崎甚助重信が祀られている日本で唯一の居合神社です。隣接する道場では、居合道を体験することができ、旅の思い出に残ると人気です。

㊦最上川三難所そば街道(もがみわさんなんしよそばかいどう)



村山市は県内のそば街道発祥の地といわれています。素材や技にこだわりを持った各そば店で、個性豊かなそばが味わえます。

287 おおえ

●近隣「道の駅」までの目安

| | | |
|---------|------|----------|
| 「寒河江」 | 8km | 車で約 15 分 |
| 「あさひまち」 | 8km | 車で約 15 分 |
| 「河北」 | 14km | 車で約 20 分 |
| 「にしかわ」 | 17km | 車で約 25 分 |

所在地：〒990-1121 山形県西村山郡大江町大字藤田 218-6

TEL・FAX (未定)

開館時間：9:00～18:00 (予定)

休館日：12月31日、1月1日 (予定)

ホームページ：(未定)



P

駐車台数 (24 時間利用可)

- ・大型車 10 ・普通車 118
- ・身障者用 4

WC

トイレ数 (24 時間利用可)

- ・男性用 6 ・女性用 4
- ・身障者用 1

その他

- ・電気自動車急速充電器 有
- ・AED 有

道の駅おおえは令和6年(2024)秋頃にリニューアルオープンします。新しい駅舎には地元産西山杉を多く使用し木のぬくもりが感じられ開放感のあるデザインとなります。産直・物販スペースと飲食スペースを設け、多彩で新鮮な地元農産物をお買い求めいただけるほか、インスタペカリーの焼きたてパンをお楽しみいただけます。リニューアルオープンまでご不便をおかけしますが、皆様のお越しを心よりお待ちしております。なお、オープンまでは既存駅舎、トイレは利用可能です。

2024 秋 リニューアルオープン (予定)



リニューアル後の全体イメージ図 (右手の建物が新駅舎)

おすすめ！周辺の観光スポット

28 テルメ柏陵健康温泉館 (てるめはくりょう けんこうおんせんかん)



令和5年7月に新浴室と露天風呂を開設しリニューアルオープンしました。全国でもめずらしい高濃度の温泉で、エメラルドグリーンから乳白色まで日により6色の変化がみられるのが特徴です。糖尿病・神経痛・筋肉痛・慢性婦人病・疲労回復等に効果があります。
☎0237-83-4126

29 左沢橋山城史跡公園 (あてらざわたてやまじょうしせきこうえん) (通称: 日本一公園)



JR 左沢線の終着駅である左沢駅の北側高台にある公園で、眼下に迂回する最上川の雄大な流れと朝日連峰や蔵王の山々を眺めることができます。最上川随一の絶景です。
大江町観光物産協会
☎0237-62-2139

30 大山自然公園 (おおやましぜんこうえん)



公園内にはコテージ等が整備されており、展望棟からは朝日連峰、月山、蔵王など360度の大パノラマを楽しめます。令和3年にキャンプサイトをリニューアルしファミリーからソロキャンプまでご利用できます。
☎0237-62-5421

13 天童温泉

[わくわくランド]

●近隣「道の駅」までの目安
 「河北」 11km 車で約 20 分
 「むらやま」 20km 車で約 25 分



所在地：〒994-0028 山形県天童市楯ノ町 2 丁目 3 番 41 号

天童市森林情報館もり～な天童(駅舎) TEL・FAX023-651-2002

Tento La France Factory(駅舎内農産物加工品販売所) TEL023-666-3670

開館時間：天童市森林情報館もり～な天童 9:00～18:00

Tento La France Factory 9:30～18:00(ラストオーダー 17:30)

休館日：1月1日、不定休

ホームページ：https://www.city.tendo.yamagata.jp/busiindust/nourin/mori-na_tendo.html

P 駐車台数(24時間利用可)
 ・大型車 26 ・普通車 265
 ・身障者用 7

WC トイレ数(24時間利用可)
 ・男性用 12 ・女性用 10
 ・身障者用 1 ・ベビーベッド有

その他 ・Wi-Fi 有 ・AED 有
 ・電気自動車急速充電器 有
 (9:00～17:00)

道の駅「天童温泉」は、天童市が生産量日本一を誇る将棋駒とラ・フランスを楽しめる道の駅です。将棋駒については、駒作りの後継者育成講座の修了生が製作実演を行っているほか、駒工人の作品等を展示しています。ラ・フランスについては、限定販売となるラ・フランスを加工したパイやタルト等のスイーツ、旬の果物を使用したジェラートを提供し、「果物の女王」と呼ばれるラ・フランスの魅力を楽しめます。その他、屋外には、大型遊具で遊べる多目的広場や足湯もあり、家族連れにもオススメです。

主な施設

森林情報館、噴水広場、わくわく交流広場、足湯、野外ステージ 等



森林情報館もり～な天童 将棋駒PRコーナー

本市の伝統的工芸品である「天童将棋駒」を広くPRするため、将棋駒の製作実演と展示を行っています。

観光案内コーナー

観光案内専門のスタッフを配置し、市内の観光情報を提供しているほか、インバウンドへの対応として、音声翻訳機による観光案内を行っています。



わくわく交流広場

広い芝公園の中に色々な種類の滑り台等があり、春から秋にかけて多数の子供さんで賑わっております。平日は幼稚園、小学校低学年の遠足で賑わいます。



噴水広場

45本のノズルを持つ大型噴水2基と小型の噴水15基、霧の出る噴水が冬期間を除き、毎日運転しています。



駒の湯(足湯)

森林情報館わきに足湯があり、朝6時から夜9時まで、源泉かけ流しの足湯が無料で楽しめます。



グルメ&ショッピング

Tento La France Factory ラ・フランスパイ

「果物の女王」と呼ばれるラ・フランスをふんだんに使用したここでもしか食べられないパイとなっています。

ラ・フランスパイ 390円(税込)



ジェラート

旬の果物を使用したジェラートを常時10種類以上取り揃えております。1番人気は、ラ・フランスミルクとなっています。

シングル 400円(税込)
 ダブル 450円(税込)

カレーパン

中は旨味あふれる濃厚なカレーがたっぷり、外は米油でカラッと仕上げたカレーパンとなっています。

230円(税込)



果物を使用したスイーツ

ラ・フランスのほか、りんごやいちごを使用したバターが大変好評です。また、ラ・フランスを使用したゼリーやチョコ、果汁100%ジュースも取り揃えています。

おすすめ！周辺の観光スポット

⑪若松寺(若松観音) (じゃくしょうじ(わかまつかんのん))



最上三十三観音第一番札所の若松寺は、和銅元年(708)の創建と伝えられています。縁結びの観音様として近年パワースポットとなっています。TEL023-653-4138

⑫西沼田遺跡公園 (にしぬまたいせきこうえん)



6世紀を中心とした古墳時代後期の農村集落遺跡です。昭和62年に国史跡に指定されました。この遺跡に佇むと古墳時代にタイムスリップすることができます。TEL023-654-7360

⑬立石寺(山寺) (りっしやくじ(やまでら))



貞観2年(860)に慈覚大師が開山した天台宗の寺院です。俳聖松尾芭蕉が奥の細道の道中で山寺を訪れ、「閑さや岩にしみ入る蟬の声」と詠じて一躍有名になりました。TEL023-695-2843

13 尾花沢

【花笠の里「ねまる」】

●近隣「道の駅」までの目安

| | | |
|------------------|------|----------|
| 「むらやま」 | 21km | 車で約 30 分 |
| 「とざわ」 | 26km | 車で約 30 分 |
| 「おがち」(秋田) | 61km | 車で約 65 分 |
| 「あ・ら・伊達な道の駅」(宮城) | 58km | 車で約 70 分 |



所在地：〒999-4554 山形県尾花沢市大字苧沢 1195-1

TEL0237-24-3535 FAX0237-25-2251

開館時間：物産館 9:00～18:00 / 軽食コーナー 10:30～18:00

休館日：1月1日

ホームページ：<http://www.mitinoku.or.jp/nemaru/>

P

駐車台数(24時間利用可)

- ・大型車 34・普通車 76
- ・身障者用 2
- ・おもいやり駐車場 2

WC

トイレ数(24時間利用可)

- ・男性用 9・女性用 12
- ・身障者用 1・ベビーベッド有

その他

- ・Wi-Fi 有
- ・AED 有
- ・電気自動車急速充電器 有
- ・授乳室

雪とスイカと花笠のまち、道の駅「尾花沢」は、国道13号沿いに位置し、尾花沢新庄道路の尾花沢北1Cを降りたところにあります。施設の愛称は「花笠の里ねまる」。ねまるとは、方言で「ゆっくりくつろいで下さい」という意味です。直売所には、毎朝生産者が出荷する新鮮な旬の野菜が店頭並び、お土産コーナーでは伝統菓子「くじらもち」を販売しています。春は山菜まつり、夏は特産品の尾花沢すいかの直売、秋は野菜の収穫祭、冬は鍋まつりと季節ごとに様々なイベントを開催しております。

主な施設

土産コーナー、農産物直売所、食事処 等

グルメ&ショッピング

グルメ&ショッピング

お土産「はながさ」

周辺地域の物産を豊富に取り揃えたお土産コーナーには、伝統菓子「くじらもち」や伝統民芸品など、ご当地ならではの土産を扱うことができます。



みちのく新鮮市

その日に採れた農作物が、直売所ならではの価格で店頭並びます。生産者一人一人が丹精込めて作った野菜・果物は、安全で安心できるものばかり！ぜひご利用くださいませ。

食事処「ねまる」

醤油ラーメンや特製ビーフカレーなど、軽食を中心としたメニュー。ゆっくりねまっって、当店自慢の品々をご賞味下さい。大人気「すいかソフトクリーム」もぜひどうぞ！



すいかソフトクリーム(296円(税抜))

夏すいか日本一を誇る「尾花沢すいか」のエキスをふんだんに使い、シャキッとした自然の甘さ、すっきりとした味わいはいくら食べても飽きません。

尾花沢牛肉まん

(120g 1個入) (435円(税抜))

地元畜産農家が愛情を込めて育てた尾花沢牛。その牛肉とつや姫の玄米米粉を使用した魅惑のコーボ！ジュシーな肉汁と、もちもちの食感がたまらない贅沢な一品です。



おばねべちよら漬(300円(税抜))

唐辛子・茗荷・しその実の風味が特産茄子にしみ込んだ、独特のうまさ。ピリッと辛い尾花沢伝承の味です。

幻酒 翁山(1,500円(税抜))

幻の米「さわのはな」を用いて作られた尾花沢市の地酒。地元「宮沢翁塾」のメンバーが食用の米で作り上げました。フルーティーな香口と洗練された味わいを存分に楽しめます。

おすすめ！周辺の観光スポット

34 银山温泉(ぎんざんおんせん)

ガス燈に照らされた町並みが情緒豊かで、大正時代の面影を残す温泉旅館街。新緑・紅葉・雪景色など、季節ごとに様々な情景を見せ心を癒す。全国でも人気のスポットです。尾花沢市観光物産協会 ☎ 0237-23-4567



35 徳良湖周辺(とくらこしゅうへん)

花笠踊り発祥の地。大正期に造られた灌漑用の湖で、周辺には徳良湖温泉「花笠の湯」、ステーキハウス、キャンプ場があり、春には桜、冬には白鳥が飛来します。徳良湖温泉「花笠の湯」 ☎ 0237-24-1160



36 花笠高原(はながさこうげん)

全長811メートルのペアリフトとナイターを完備したスキー場、ログハウス、花笠高原荘などがあり、春から山菜採りや森林浴を楽しめます。花笠高原荘 ☎ 0237-28-2121



287

あさひまち

[りんごの森]

- 近隣「道の駅」までの目安
「おおえ」 8km 車で約 15 分
「白鷹ヤナ公園」 16km 車で約 20 分



所在地：〒990-1411 山形県西村山郡朝日町大字和合 2724

TEL0237-85-0623 FAX0237-85-0624

開館時間：9:00～18:00(12月～3月 9:00～17:00)※現在、通年で17:00閉店の短縮営業中

休館日：1月1日～1月3日

ホームページ：<http://ringo-no-mori.jp/index.html>

販売棟はりんご、トイレは葉っぱの形をしています！

P

駐車台数(24時間利用可)

- ・大型車 5 ・普通車 73 ・バイク 4
- ・身障者用 2

WC

トイレ数(24時間利用可)

- ・男性用 5 ・女性用 6
- ・身障者用 1(オストメイト対応)

その他

- ・Wi-Fi有 ・AED有
- ・電気自動車急速充電器有
- ・授乳室 ・観光案内所

「りんごとワインの町」の朝日町は、無袋ふじ(りんご)発祥の地であり、東京の市場でも高い評価を得ています。また、ワインについても全国産ワインコンクールにおいても高い評価を得ています。道の駅「あさひまち」では、りんごとワインを中心とした特産品の販売、周辺観光地の案内を訪れる方に喜んでいただけるように心がけています。



主な施設

お土産・農産物・加工品の販売コーナー、軽食コーナー、観光案内所、ギャラリー(2F) 等



グルメ&ショッピング

販売コーナー

販売施設には、朝日町のおいしい特産品が並びます。りんごを中心とした六次産業化も手がけており、隣接する加工所「アップルキッチン」でアップルパイなど美味しい加工品を作っています。



軽食コーナー

地元食材を使った各種メニューの他、麺類、丼もの等が味わえます。

清潔なトイレ

従来の公衆トイレのイメージを払拭し、清潔感と高級感に重点を置き、常に気持ちよく使えるよう工夫が凝らされたきれいなトイレが自慢です。



ギャラリー(2F)

不定期で写真展などの展示を行っていますので是非お立ち寄り下さい。

りんご冷麺(900円(税込))

麺に町内産のりんご果汁が練り込まれた特製冷麺。ほのかに香るりんごの香りとツルツルとした喉ごし、モチモチの食感が楽しめる一杯です。



朝日町ワイン

町内・県内産のぶどうの使用にこだわったワイナリーで醸造した朝日町ワインもお買い求めいただけます。



完熟りんごソフト(450円(税込))

朝日町産のりんごを使用した、手作りの角切りりんごがたっぷり入ったシャキシャキ食感のソフトクリーム。

おすすめ！周辺の観光スポット

㉓Asahi 自然観(あさひしぜんかん)



大朝日岳の麓に位置する大自然に囲まれたリゾート施設。ホテル、コテージ、スキー場などの施設を備えています。
☎0237-83-7111

㉔椴平の棚田(くぬぎだいらのたなだ)



「日本の棚田百選」に認定。扇状に広がった緩やかな斜面に14ha(208枚)の広大な棚田が広がっています。ヒメサユリ園のある一本松公園からは、周辺の山々や集落とよく調和した棚田を一望することができます。
☎0237-67-2114

㉕朝日町ワイン城(あさひまちわいんじょう)



ワインづくりに適した朝日町の気候風土と、ワイナリーの醸造技術により高品質のワインを作り上げています。日本ワインコンクールで連続入賞するなど人気の高い朝日町ワイン。入場無料で様々なワインが試飲できます。
☎0237-68-2611

13 やまがた蔵王

●近隣「道の駅」までの目安
 「天童温泉」21km 車で約45分
 「米沢」40km 車で約45分



所在地：〒990-2307 山形県山形市表蔵王 79 番地 1
 TEL023-676-6868 FAX023-676-8844
 開館時間：9:00～17:30
 休館日：樹氷ホール及びテナント 1月1日
 ホームページ：<https://www.m-yzao.com>



駐車台数(24時間利用可)
 ・大型車 34 ・小型車両 333 台
 (EV3台、おもしろい 6台含む)



トイレ数(24時間利用可)
 ・男性用 20 ・女性用 31(男女共にベビーチェア、
 子ども用トイレ有) ・バリアフリー 1(オストメイト対応、ベビーベッド、フィッティングボード)



・Wi-Fi有 ・AED有 ・バス待合所
 ・電気自動車急速充電器有
 ・レンタル厨房 ・イベント広場
 ・キッチンカースペース

美しい蔵王のふもとにあり「出会える つながる あなたと だれかと」を運営理念とし、道の駅の機能である「道の駅」。知らないやまがたを知ってもらい楽しんでいただく「未知の駅」。やまがたの魅力を知ってもらい楽しんでいただく「魅知の駅」。この3つの道の駅を柱に樹氷ホールやイベント広場を活用し、まだ知られていない山形の素晴らしい商品や企業活動などを道の駅を訪れる多くのお客様に知っていただきやまがたの経済活動の底上げを図り新たなビジネスを創造する道の駅を目指します。

主な施設

樹氷ホール、芋煮広場、パークアンドライド駐車場、車中泊スペース 等

樹氷ホール

床に電源・給排水設備があり、車両中に入れることができ、飲食をはじめとする展示会・会議などのコンベンション機能を備えた展示ホール。



芋煮広場

山形と言えば芋煮。手ぶらで川原の芋煮会を体験(要事前予約)できます。また芋煮を販売するキッチンカーも令和6年4月から出店します。

パークアンドライド駐車場

無料のパークアンドライド駐車場を施設東側に併設しており、車を置いて高速バスや路線バスに乗り換えることができます。相乗りなど待ち合わせ場所としても利用できます。



車中泊スペース

東側駐車場の一部に車中泊スペース(要予約、1泊2,000円)5区画設置しております。電源盤を設置し2台分を1区画として貸出し、テーブル・イスを出してくつろげるスペースとして利用できます。

グルメ&ショッピング



ESCARGOT ZAO BAUM STUDIO

道の駅の工房で焼き上げた「出来立て」バウムクーヘン。ハードとソフトの2種類があります。こだわり抜いた素材と丁寧に作ったバウムクーヘンで「美味しい」時間を積み重ねます。

TAKAHASHI BEFF FARM

やまがたのお肉とこだわり商品の品ぞろえ。自家牧場から直送の新鮮なお肉をダイレクト販売! 最高鮮度のお肉こだわりの商品を揃えています。



山形プリン 蔵王

山形県初のフルーツプリン専門店。県内産のやまべ牛乳、紅花卵を使用した滑らかなプリンに山形県産フルーツなどを彩った見た目にもおいしいスイーツです。

SLOWJAM

「まるごと山形」をつめこんだCAFÉ&SWEETSのお店です。手作りにこだわったカフェとお土産をご準備しております。



おすすめ! 周辺の観光スポット

蔵王温泉スキー場

(やまがた ざおうおんせんすきーじょう)
 樹氷とお釜で有名です。最近ではスキー未経験者でも楽しめるスノーハイクスキーもおおすすめです。蔵王ベースセンタージュビア ☎023-694-9417



山形まるごと館紅の蔵

(やまがた まるごとかんせんにのくら)
 紅の蔵はかつて紅花商人であった長谷川家所有の蔵屋敷。魅力ある山形の食の提供や観光情報を提供します。紅の蔵 ☎023-679-5101



山寺 垂水遺跡

(やまでら たるみずいせき)
 山寺の奥に裏山寺と呼ばれるエリアがあり、山寺随一のとても神秘的なスポットです。山寺観光協会 ☎023-695-2810



113 いいで

【めざみの里観光物産館】

●近隣「道の駅」までの目安

| | | |
|-----------|------|---------|
| 「川のみなと長井」 | 12km | 車で約 20分 |
| 「米沢」 | 22km | 車で約 35分 |
| 「田沢」 | 25km | 車で約 40分 |
| 「白い森おぐに」 | 30km | 車で約 35分 |
| 「たかはた」 | 37km | 車で約 45分 |

所在地：〒999-0606 山形県西置賜郡飯豊町大字松原 1898

TEL0238-86-3939 FAX0238-86-3030

開館時間：物産館・テーマ館 9:00～18:00 / レストラン 11:00～17:30 ラストオーダー

ファーストフードコーナー 10:00～17:30 ※各コーナー、季節によって時間変更がございます

休館日：12月31日、1月1日 ※12月、1月、2月、3月は休館日有

ホームページ：<http://mezami113.com/>



P 駐車台数(24時間利用可)
・大型車 15・普通車 198
・身障者用 6

WC トイレ数(24時間利用可)
・男性用 13・女性用 10・身障者用 2
・ベビーベッド有・オストメイト対応トイレ有

その他 ・Wi-Fi有 ・AED有 ・外国人観光案内所
・電気自動車急速充電器 有(利用可能時間
10:00～15:30) ・コンビニ

道の駅「いいで」・めざみの里観光物産館は、飯豊町の魅力を一堂に集めた旅のスポットです。場所は新潟県と宮城県を結ぶ国道113号沿いにあります。豪農の屋敷をイメージして設計された建物内には、地域情報発信、道路情報の案内、お土産販売、お食事処、コンベンション施設等多彩な機能が満載です。他にも3月から6月までは隣接するハウスにてイチゴ狩りも楽しめます。

主な施設

道路情報館、物産館、テーマ館、直売所、レストラン、ファーストフードコーナー、コンベンションホール 等

グルメ&ショッピング 季節により変更あります

お土産コーナー

飯豊町オリジナルのお菓子・地酒をはじめ、特産のこくわ(さるなし)の実を使った《飯豊町こくわワイン》、特区認証を受けた《どぶろく》がおすすです。



米沢牛もり盛り丼

甘口のタレで仕上げた米沢牛をど〜んとのつけた贅沢な丼。駅長・スタッフおススメの逸品です。



レストランコーナー

地元飯豊町産のでわかおりを使用した当店こだわりの二八そば、ラーメン、定食等多彩なメニューからお選びいただけます。地元が誇る上質の黒毛和牛もお気軽に楽しみたいませ。車いすでもゆったりとご利用できるエリアもご用意いたしております。



上カルビ丼

いいで田中牛の上質なカルビと甘辛のタレが食欲をそそる、食べ応えのある丼です。

ファーストフードコーナー

名物いも煮、ソフトクリーム、牛串焼、丼物をはじめとする軽食コーナー。どれにしようか悩む程多くのメニューの中から好きなものをどうぞ。名物である《いも煮》は一年中お楽しみいただけます。



めざみセット

《二八そばと山形名物いも煮のお得セット》

レストラン人気 No.1



どぶろくを使用したお菓子各種

2004年「どぶろく特区」の認証を受けた飯豊町。そのどぶろくを使用した和洋菓子が豊富で、中でも《どぶろくまんじゅう》がおすすです。



新鮮青果販売

春は山菜、初夏のさくらんぼ、秋にはきのこ、ラ・フランスなど旬の山菜・野菜・果物を取り揃えております。



おすすめ！周辺の観光スポット

㊦ どんでん平ゆり園 (どんでんだいらゆりえん)

当駅より約8分。6月から7月下旬にかけて、多品種50万本のユリの花が咲き揃う風景は圧巻です。

☎0238-78-5587



㊦ 中津川観光わらび園 (なかつがわかんこうわらびえん)

当駅より約35分。5月下旬から6月下旬にかけて《わらび》をはじめ山の幸《山菜》が取り放題です。

☎0238-77-2124



㊦ 散居集落展望台 (さんきょしゅうらくてんぼうだい)

当駅より約10分。「第1回美しい日本のむら景観コンテスト」最高賞、「第10回農村アメニティ・コンクール」最優秀賞を受賞した眺望が楽しめます。

☎0238-86-2411



121 田 沢

[なごみの郷]

●近隣「道の駅」までの目安

| | | |
|------------|------|----------|
| 「米沢」 | 16km | 車で約 30 分 |
| 「いいで」 | 25km | 車で約 40 分 |
| 「川のみなと長井」 | 30km | 車で約 40 分 |
| 「たかはた」 | 35km | 車で約 40 分 |
| 「喜多の郷」(福島) | 26km | 車で約 30 分 |



所在地：〒992-1583 山形県米沢市大字入田沢 573-19

TEL 0238-31-2753 FAX 0238-31-2760

開館時間：物産品販売 9:00～18:00(12月～3月～17:00)

食 9:00～14:00

休館日：1月1日

ホームページ：<http://michinoeki-tazawa.jp/>

P 駐車台数(24時間利用可)

・大型車 4・普通車 30
・身障者用 2

WC

トイレ数(24時間利用可)

・男性用(小)5(大)2・女性用 4
・身障者用 1・ベビーベッド有

その他

・電気自動車急速充電器 有
9:00～17:00(12月～3月～16:00)
・授乳室 有

福島県喜多市と米沢市を結ぶ国道 121 号(八谷街道)沿いの入田沢地区に、道の駅「田沢」があります。道の駅「田沢」の建物は 200 年余りの間、農家の民家として実際に使用されていたものを、移築して忠実に再現したものです。室内に入ると、まるでふるさとに帰ってきたような安らぎを感じることができます。母屋と別棟の離れには、手打ちそばをつくるための製粉設備があり、ひきたてのそば粉を用いたそばを振る舞えるよう工夫されています。

主な施設

食堂、特産品・お土産コーナー 等

グルメ&ショッピング

グルメ&ショッピング



食堂

大荒沢の澄んだ水と自家製粉したそば粉を使って手打ちした香り高い、滑らかな食感のそば。挽きたて、打ちたて、茹でたての手打ちそばを濃厚なつゆでお楽しみ下さい。



天盛りそば(1400円(税込))

季節の山菜、野菜を主にした天ぷらがついています。

山菜そば(950円(税込))

地力で採れた山菜やきのこが入った暖かいおそばで、4月から12月までのご提供となります。

ソフトクリーム(400円(税込))

シンプルなソフトクリームですが、濃厚さが受けて評判の逸品。



地元民芸品

笹野一刀彫(1,400円から)、米沢小紋(660円から)なくてはならない米沢の名品と米沢織を手ごろに使えるように絹ではなく木綿で作った小物。



特産品・お土産コーナー

特産品・お土産コーナーには、地力で採れた野菜・果物の他、米沢牛加工品やお漬物、お菓子、笹野一刀彫などの民芸品なども多数取り揃えております。どうぞお手にとってご覧下さい。



おすすめ！周辺の観光スポット

40 草木塔(そうもくとう)



最古の草木塔がこの道の駅「田沢」内にあり田沢地区は草木塔発祥の地とされています。田沢地区振興協議会 ☎0238-31-2753

41 天元台高原(てんげんだいこうげん)



標高 1300m の場所にあるアクティビティ施設です。日本百名山のひとつ「西吾妻山」の登山口になっており、夏は登山を楽しむほか、冬は 100% パウダースノーの上質な雪を楽しむスキー場として営業しています。 ☎0238-55-2236

42 小野川温泉(おのがわおんせん)



小野川温泉は小野小町が発見し、伊達政宗公や歴代上杉の殿様もこよなく愛した名湯です。夏はほたる、冬はまくらと見どころ満載です。小野川温泉旅館組合 ☎0238-32-2740

113

白い森おぐに

[ぶな茶屋]

●近隣「道の駅」までの目安
「いいで」 30km 車で約 35分
「関川」(新潟) 19km 車で約 20分



所在地：〒999-1363 山形県西置賜郡小国町大字小国小坂町 616-1 FAX 0238-62-3721

お母さん食堂「あいあい」 TEL 0238-62-4623

白い森よこね物産品直売所 TEL 0238-62-3719

開館時間：レストラン 11:30～14:00

物産品直売所 9:00～17:00(冬期間 9:00～16:00)

休館日：レストラン 毎週火曜日、1月1日(その他不定休(年3～5日程度))・物産品直売所 1月1日(その他不定休(年3～5日程度))

ホームページ:

<http://michinoeki-oguni.jp/>

P

駐車台数(24時間利用可)

・大型車 20・普通車 158

・身障者用 8

WC

トイレ数(24時間利用可)

・男性用 8・女性用 6

・身障者用 1(オストメイト対応)

その他

・Wi-Fi 有

・AED 有

・電気自動車急速充電器 有

磐梯朝日国立公園に囲まれた小国町は、町域の95%が森林の自然豊かな町です。町を象徴する「ぶな」の幹と「雪」のイメージを基に町全体を「白い森」と呼んでいます。道の駅「白い森おぐに」は、新潟県境から東へ5kmの国道113号沿いに位置し、休憩施設、情報コーナー、地元物産品直売所、レストランが併設されています。イベントスペース及び情報コーナーでは小国町を中心とした近隣市町村の観光情報も紹介しており、冬はハーフアイブコースのある「横根スキー場」でウィンタースポーツも楽しめます。



主な施設

レストラン、物産品直売所、
休憩所・軽食コーナー、情報コーナー 等

お母さん食堂「あいあい」

ログハウス風の落ち着いた店内で、地元の素材を活かした料理が楽しめます。



グルメ&ショッピング

白い森 ホワイトチョコの 雑穀ソフト(500円(税込))

ホワイトチョコの濃厚なソフトクリームに小国町産の雑穀パフをふりかけました。



白い森の白いわらび餅 (1000円(税込))

小国町産のわらび粉を使用。自然で上品な甘さが特徴の当駅NO.1のお土産です。



物産品直売所

R1リニューアルオープン。地元で採れたきのこ・山菜などの山の幸や、漬物、銘菓、地酒などのさまざまな物産品を販売しています。山形県内の名産品も各種取り揃えております。

きのこの缶詰・瓶詰

小国町はきのこの宝庫。自然の味をそのままに缶詰・瓶詰にしました。



休憩所・軽食コーナー

地元素材を使っただんやそば、おにぎり、ファーストフードなどの軽食がお手軽にお楽しみいただけます。



つる細工

小国町で受け継がれてきたつる細工。使うほどに色の深みが増し、手になじんできます。



おすすめ! 周辺の観光スポット

㊦ 赤芝峡(あかしぎょう)

国道113号沿いにある荒川随一の景勝地。新緑・紅葉の名所として知られています。
小国町観光協会
☎0238-62-5130



㊦ 飯豊温泉梅花皮荘(いいでおんせんからぎそう)

飯豊温泉は800年前に開湯したと伝えられる歴史ある名湯。梅花皮荘では飯豊連峰を一望できる絶景の大浴場をお楽しみいただけます。
☎0238-64-2111



㊦ 黒沢峠(くろさわとうげ)

かつて米沢-新潟間の主要街道として開拓された黒沢峠。苔むした3,600段の敷石が、いにしへの往来を偲ばせます。
小国町観光協会
☎0238-62-5130



113 たかはた

[まほろばステーション]

●近隣「道の駅」までの目安

| | | |
|-----------|------|----------|
| 「米沢」 | 15km | 車で約 25 分 |
| 「川のみなと長井」 | 23km | 車で約 35 分 |
| 「田沢」 | 35km | 車で約 40 分 |
| 「いいで」 | 37km | 車で約 45 分 |
| 「七ヶ宿」(宮城) | 30km | 車で約 40 分 |

所在地：〒992-0302 山形県東置賜郡高島町大字安久津 2072-1

TEL 0238-52-5433 FAX 0238-52-5055

開館時間：ウォーキングセンター(案内所) 9:00～17:30(冬期間 9:00～17:00)

地域特産品販売所 9:00～17:30(冬期間 9:30～17:00)

レストラン 10:00～16:45(冬期間 10:00～16:00)

休館日：年中無休



ホームページ：<http://www.rstakahata.com/>

P 駐車台数(24時間利用可)
 ・大型車 9・普通車 59
 ・身障者 3・RV 車 4

WC トイレ数(24時間利用可)
 ・男性用 14・女性用 10・身障者用 2
 ・ベビーベッド有・オストメイト対応トイレ有

その他 ・AED 有・シャワー室有
 ・電気自動車急速充電器 有
 ・RV 専用駐車場有

道の駅「たかはた」は宮城県から山形県へのルート、国道 113 号沿いに位置し、向かい側には「まほろばの里高島」を象徴する安久津八幡神社や歴史公園があります。高島町はフルーツ王国ともよばれておりますが、この地域の総合案内所として、観光案内・ルート案内・ウォーキングコースの紹介など、きめ細やかなサービスを訪れる方々に提供できるよう、常日頃から心がけております。

主な施設 観光案内所・無料休憩所、レストラン、売店、農産物直売所、電気自動車急速充電器 等

観光案内所・無料休憩所

観光案内の提供はもとより、周辺散策の基地として「ウォーキングセンター」を併設し、専用のウォーキングコースやまほろばの緑道サイクリングコースの案内、レンタサイクルの機能も備えております。また、無料休憩所を利用した月替りの様々な展示もお楽しみいただけます。



レストラン「縄文」

地元高島産有機米の「つや姫」など食材にこだわった本格的な味が楽しめます。ジェラートアイスもいろいろな味がそろっており周囲の景観を楽しみながらゆっくりお食事ができます。



縄文売店 (地域特産品販売所)

ワイン、地酒をはじめ地元産の漬物やお土産にもってこいのフルーツジャムなど豊富に取り揃えております。特に農産物はサクランボ、ブドウ、ラ・フランス、リンゴなど 6 月から 12 月まで新鮮な果物が味わえます。



RVパーク

近年利用者が急増している RV 車専用の駐車場を完備しています。電源の供給や更衣室を兼ねたシャワールームもあり、周辺に気兼ねなくキャンピングカーライフを楽しめます。

グルメ&ショッピング



季節替わり特別メニュー

四季折々それぞれの気候や旬の食材を吟味し、年間 5・6 回、数種類の季節替わり特別メニューをご提供しています。(例:冬の特別メニュー「鍋焼きうどん」)

農産物

町内で生産、加工されたものだけを販売しているこだわりの産地直売所です。ブドウやサクランボ、ラ・フランスなどの果物や年間を通してさまざまな新鮮野菜や山菜などを販売しています。



縄文ハンバーガー

牛肉をいっさい使わず一部ブランド豚肉「ダイヤモンドポーク」を使用しカロリーを抑え牛肉の代わりに、地元高島産「黒米」や「麩」、「たかきび」を練り合わせたヘルシーでおいしいハンバーガーです。

地酒・ワイン

酒蔵が多い高島は、こだわりの銘柄を生み出しています。高島ワイナリーのワインもおすすです。

手作りジャム・ゼリー

サクランボやラ・フランス、木イチゴなどの手作りジャムや旬の果物をふだんに使ったパーティーゼリーです。



おすすめ！周辺の観光スポット

46 まほろば古の里歴史公園 (まほろばいにしへのさとれきしこうえん)

道の駅の向かい側にあり、県指定文化財の安久津八幡神社、三重塔、舞楽殿、本殿を中心に四季の花々など自然と歴史を感じられる公園です。

☎0238-52-5990

47 浜田広介記念館 (はまだひろすけいねんかん)

童話「泣いた赤おに」で知られている浜田広介の文学の世界と、ふるさと高島をこよなく愛した広介の生涯を紹介する文化活動の拠点です。車で約 10 分。

☎0238-52-3838

48 瓜割石庭公園 (うりわりせきていこうえん)

江戸期から数百年にわたって採掘されてきた高島石の採掘跡。つるはしや玄のうを用いて手掘りで切出された景観は、別世界に踏み込んだような感覚を覚えます。

☎0238-52-5433

287

白鷹ヤナ公園

【最上川あゆとぴあ】

- 近隣「道の駅」までの目安
「川のみなど長井」15km 車で約20分
「あざみまち」16km 車で約20分



所在地：〒992-0862 山形県西置賜郡白鷹町大字下山 661-1

TEL0238-85-5577 FAX0238-85-5640

開館時間：特産品販売所・レストラン 10:00～18:00(11月～冬期間は10:00～17:00)

休館日：水曜日

ホームページ：<https://www.ayuchaya.jp/>

P

駐車台数(24時間利用可)

- ・大型車 7・普通車 239
- ・身障者用 2

WC

トイレ数(24時間利用可)

- ・男性用 8・女性用 6・身障者用 1
- ・ベビーベッド有・オストメイト対応トイレ有

その他

- ・AED 有
- ・電気自動車急速充電器 有(営業時間内)

道の駅「白鷹ヤナ公園」は国道287号沿い、置賜盆地と村山盆地の境で最上川の急流五百川溪谷に位置しています。急流を利用した鮎のヤナ場が有名で、常設としては日本一の規模を誇ります。9月のシーズンにはヤナにたくさんの鮎がかかり、その光景は正に圧巻の一言です。また、駐車場も広々としており、芝生で休憩したり、自然を十分に満喫できる道の駅です。



主な施設

鮎のヤナ場、レストラン、売店、農産物直売所、物産交流館 等

鮎の築(ヤナ場)

日本一の規模を誇る鮎のヤナ場です。8月から10月までは鮎漁で、4月から7月までは観光ヤナとして賑わいます。また5月の連休には、ヤナ場の上を150匹もの鯉のぼりが泳ぎ、訪れる方々を楽しませてくれます。



レストラン「あゆ茶屋」

鮎を中心としたメニューで、あゆ定食(2,300円)やあゆそば(1,400円)などがあり、外の売店では焼きたての鮎の塩焼きや、豆腐田楽が食べられます。



売店、農産物直売所

鮎加工品(鮎チップス、鮎甘露煮、鮎昆布巻など)の他に季節の農産物、山形県の紅花製品、地元菓子店の商品、深山和紙人形、白鷹紬の小物などを販売しています。



グルメ&ショッピング



鮎塩焼き(600円(税込))

炭火で焼いた、焼きたての鮎の塩焼き。8月～10月にはヤナ場とれた鮎の塩焼きを食べることも出来ます。



鮎チップス(1,111円(税込))

鮎を輪切りにして、紅花油で数回揚げたて作ったチップスです。



あけびの味噌揚げ(980円(税込))

白鷹町特産のあけびに、味付けしたきのこ・肉などをつめたものです。(冷凍扱い)



丸なす漬(648円(税込))

7月～10月限定販売。薄皮の丸なすを漬けて瓶詰めしたものです。

豆腐田楽(250円(税込))

くるみ味噌をつけて、炭火で焼いた豆腐田楽です。



※表示している価格はすべて発行時点のものとなります。

おすすめ！周辺の観光スポット

49 置賜さくら回廊(おきたまさくらかいろう)



置賜さくら回廊のうち、当駅の近くには古典桜回廊があります。「薬師ザクラ」や「八乙女種まきザクラ」、「子守堂のザクラ」など、樹齢約500年以上の桜が6本あります。(一社)白鷹町観光協会 ☎0238-86-0086

50 黒滝開削跡(くろたきいさくあと)



上杉藩が酒田まで舟運するに難所であった黒滝を開削した場所。最上川の湧水期に見ることができます。(一社)白鷹町観光協会 ☎0238-86-0086

51 深山焼 深山工房つち団子(みやまきみやまこうぼうつちだんご)



のどかな里山に囲まれた深山工房で手びねりや電動口クロを使いオリジナルの湯飲みや茶碗が作れます。本格的な登り窯もご覧ください。車で約10分。要予約。☎090-2955-1939(金田)

287 川のみなと長井

●近隣「道の駅」までの目安

| | | |
|----------|-------|----------|
| 「いで」 | 12 km | 車で約 20 分 |
| 「白鷹ヤナ公園」 | 15 km | 車で約 20 分 |
| 「たかはた」 | 23 km | 車で約 35 分 |
| 「米沢」 | 27 km | 車で約 40 分 |
| 「田沢」 | 30 km | 車で約 40 分 |



ホームページ: <http://kawanominato.jp/>

所在地: 〒993-0003 山形県長井市東町2番50号
TEL0238-87-1121 FAX0238-88-1812
開館時間: 9:00～18:00(1月・2月は9:30～17:00)
休館日: なし

P 駐車台数(24時間利用可)
・大型車7・普通車109
・身障者用4

WC トイレ数(24時間利用可)
・男性用9・女性用9(パウダールーム完備)
・身障者用1(オストメイト対応)
・それぞれベビーシート有・男女トイレにはベビーチェア有

その他 ・Wi-Fi有 ・AED有
・電気自動車急速充電器有
・授乳室 ・観光案内所 ・免税店
・レンタサイクル(普通自転車・電動・クロスバイク)

道の駅「川のみなと長井」は国道287号沿いに位置し、山形県の母なる川「最上川」とまちなかに近く、市民と県内外からの利用客で賑わう観光交流の拠点です。駅には、地域の特産物やイベント情報、観光情報が集まります。「かわ」と「まち」を繋ぐフットパスや、まちなか・市内観光地へ足を延ばす拠点としてご利用ください。

主な施設 地域特産物紹介コーナー、軽食コーナー、まちづくり紹介コーナー、情報提供施設、観光案内所 等

地域特産物紹介コーナー (農産物直売)

長井で昔から食べられている馬肉や伝統野菜の行者菜、花作大根、馬のかみしめなどのほか、水のおいしいまち長井で採れる野菜や果物をたくさん取り揃えています。



地域特産物紹介コーナー (物産)

特産品の長井細やけん玉のほか、郷土料理であるみそ餅、おいしい水で作られたお酒やジュース、お菓子などで長井の名産がずらりと並んでいます。お土産にどうぞ！

観光案内所

市内観光情報のワンストップ窓口として、訪れたお客様に季節に合った観光情報をお知らせします。



グルメ&ショッピング

地場食材を使った「川のみなと長井」独自の創作メニューや、伝統食材を使ったご当地メニューを提供します。その他、ソフトクリーム、スイーツなどもあります。



日本一のけん玉カレー

長井市が全国に誇る競技用けん玉をモチーフにしてつくり、馬肉メンチボールを玉に見立てました。

ながい黄金中華

澄んだスープは「長井の水」を、スープの上に浮かぶ黄金色の菜の花油は「稲穂」をイメージし、五穀豊穡の願いを込めた和風ベースの中華です。



山形牛ステーキ丼

深い味わいとまろやかな脂質が魅力の山形牛。シェフ特製のオリジナルソースが絶妙に絡む逸品です。

馬のかみしめソフト

山形おきたま伝承野菜の枝豆「馬のかみしめ」を使った、エメラルドグリーンに輝く長井オリジナルの濃厚ソフトクリームです。



おすすめ！周辺の観光スポット

⑤8 最上川フットパス (もがみがわふつとばす) フットパスとは、イギリスで発祥した「歩くことを楽しむための小道(footpath)」のことを言います。ゆっくり歩くことで、車では通りすぎてしまう自然やまちなかの良いところを発見し、長井の魅力を感じてください。



⑤9 けん玉ひろば SPIKE (けんだまひろばすぱい) 長井駅から徒歩2分のところに位置するけん玉コミュニケーションスペース。長井市が誇るけん玉を気軽に楽しく体験できます。けん玉はもちろん、けん玉ホルダーなどの販売も行っています。毎日営業(イベント対応などにより変更になる場合があります)10:00~17:00 ☎070-2016-2509



⑥0 長井ダム・ながい百秋湖 (ながいだむ・ながいひやくしゅうこ) 堤高125.5mで山形県内一の高さを誇るダム。湖は「ながい百秋湖」と名付けられ、周辺の素晴らしい景観とともに多くの人に愛されています。春から秋にかけて、水陸両用バスやポートツーリング、遊覧船、SUP、水上自転車などのアクティビティが楽しめます。やまがたアルカディア観光局 ☎0238-88-1831



1 米 沢

[上杉の城下町]

●近隣「道の駅」までの目安

| | | |
|-----------|------|--------|
| 「たかはた」 | 15km | 車で約25分 |
| 「田沢」 | 16km | 車で約30分 |
| 「いいで」 | 22km | 車で約35分 |
| 「川のみなと長井」 | 27km | 車で約40分 |



所在地：〒992-0117 山形県米沢市大字川井 1039 番地の 1

TEL 0238-40-8400 FAX 0238-40-8451

開館時間：農産物直売所、特産品販売所、総合観光案内所 9:00～18:00

フードコート、ファーストフード 10:00～18:00(平日はレストランも含め、17:30 オーダーストップ)

米沢牛レストラン「牛毘亭」10:00～18:00(予約があれば21:00まで利用可)

コンビニエンスストア 7:00～21:00 駐車場、トイレ、情報コーナー 24時間利用可能

休館日：なし

ホームページ：

<https://michinoeki-yonezawa.jp/>

P

駐車場台数(24時間利用可)

・大型車 30・普通車 200

・身障者用 3

WC

トイレ数(24時間利用可)

・男性用(小)14(大)7・女性用20(パウダールーム完備)

・身障者用2(オストメイト対応)

その他

・Wi-Fi有・AED有・総合観光案内所

・電気自動車急速充電器有

・授乳室、調乳用温水器、おむつ交換所

道の駅米沢は東北中央自動車道の米沢中央ICに隣接し、山形県の南の玄関口に位置します。米沢をはじめとする置賜地域の特産品が揃う他、県内各地を結ぶ総合観光案内所の窓口として、広域観光の拠点となる道の駅です。



主な施設

観光案内所・無料休憩所、レストラン、売店、農産物直売所、電気自動車急速充電器 等



グルメ&ショッピング

総合観光案内所



県内各地を結ぶ総合観光案内所窓口としてコンシェルジュが常駐し、お客様に豊かな旅をご案内します。



農産物直売所・特産品販売所

米沢をはじめとする置賜地域の新鮮な農産物や施設内で加工したお総菜の他、こだわりの物産品・特産品が並びます

酒展示・販売コーナー



県内 51 歳のほぼ全ての日本酒と全 14 歳のワインを展示・販売します。



無料休憩所

子ども用の飲食スペースを設けた 24 時間利用可能な無料休憩所。隣接する道路情報コーナーでは道路交通情報や観光情報等をご覧ください。

米沢牛チョイスオーダーカットステーキ(牛毘亭)

選び抜かれた米沢牛を、グリドルで香ばしく焼き上げた「こく、旨味、肉汁たっぷり」の一品です。全国でも珍しい米沢牛の生食(刺身、ユッケ、握り寿司)もお楽しみいただけます。



麓沢三種盛り丼(謙信亭)

じっくり香ばしく焼き上げた自慢のローストビーフに、旨味たっぷりのステーキ、しぐれ煮を盛り込んだ肉好きにはたまらない一品です。

米沢ラーメン(昆沙門)

鶏ガラと煮干しであっさり仕上げた後味の良いスープに丁寧に手もみした熟成細ちぢれ麺が相性抜群の米沢ならではのラーメンです。



十割板そば(十割庵)

山形県産そば粉「でわかおり」を使用し、鯉の風味豊かな出汁と熟成させたかえしが引き立てる打ちたての十割そばです。

おすすめ! 周辺の観光スポット

①松が岬公園(まつがさきこうえん)



米沢城本丸跡地を公園として整備されました。園内には上杉謙信を祀る上杉神社があり、周辺には上杉博物館や上杉記念館、上杉城史苑等があります。お堀周りには桜の木が約 200 本あり、桜の名所でもあります。

②米沢八湯(よねざわはっとう)



米沢には 1 軒宿の秘湯から温泉街まで、源泉の異なる温泉が 8 つあります。ぜひ湯めぐりをお楽しみください。詳しくは「温泉米沢八湯会」で検索!

③上杉家廟所(うえすぎけびょうじょう)



米沢藩上杉家の墓所です。樹齢 400 年以上の樹木に囲まれており、厳かな雰囲気漂っています。(一社) 米沢観光コンベンション協会 ☎0238-21-6226

景観物語

Yamagata Keikan Monogatari

県内のビューポイント100カ所を1つにまとめたガイドブックも好評発売中です。



パソコンやスマートフォンから
WEBサイトへアクセス



やまがた景観物語

検索



Facebook
公式ページ



Instagram
公式アカウント



YouTube
公式チャンネル



県内にある多くの美しい景観の中から、ぜひ一度は足を運んでいただきたいおすすめ
の場所として「やまがた景観物語」おすすめビューポイント100を選定しました。
どのビューポイントも、車でアクセスしやすく駐車場などが整っており周辺の観光ス
ポットへの立ち寄りにも便利な場所です。今回は、その中から12箇所をご紹介します
ます。(位置は先頭ページの「道路マップ」で確認できます。)
景観物語とは…ビューポイントにはそこからの景観のすばらしさに加えて、景観やビ
ューポイントにまつわる歴史・物語が秘められています。
ビューポイントに立って標識のQRコードに携帯電話やスマートフォンをかざしてみ
ましょう。みなさんを物語の世界へいざなう扉が開きます。

QRコード付き標識の設置事例
西蔵王公園展望広場(山形市岩波)



Shonai A

95. 鳥海山湯の台口に向かう「のぞき」から眺める鶴間池
所在地: 酒田市草津湯ノ台



Shonai B

92. 八乙女浦の伝説と黄昏の白山島
所在地: 鶴岡市由良



Shonai C

100. 大平展望台からの庄内平野と海岸の眺め
所在地: 遊佐町吹浦



Moqami D

77. 本合海の最上川河川敷から眺める八向橋
所在地: 新庄市本合海



Moqami E

78. 大堰公園から眺める大堰鯉と金山のまちなみ
所在地: 金山町金山



Moqami F

81. 舟形若あゆ温泉からの山河と里の眺め
所在地: 舟形町長沢



Murayama G

66. 神秘的な空間 峯の浦・垂水遺跡
所在地: 山形市山寺



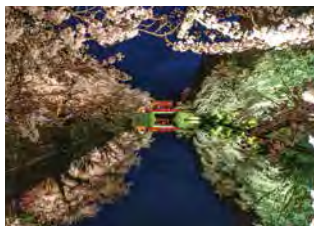
Murayama H

72. 総合運動公園の空一面に広がるイチョウ並木
所在地: 天童市山王



Murayama I

75. 慈恩寺テラスから仰ぎ見る慈恩寺旧境内と歴史
所在地: 寒河江市慈恩寺



Okitama J

85. 軍神・上杉謙信を祀る美しきパワースポット 上杉神社
所在地: 米沢市丸の内



Okitama K

87. 烏帽子山公園「千本桜」に始まる四季の移ろい
所在地: 南陽市赤湯



Okitama L

88. 横川ダムに佇み思い出を抱える大イチョウ
所在地: 小国町市野々



山形道の駅連絡会

[事務局]

国土交通省 東北地方整備局
山形河川国道事務所
〒990-9580山形県山形市成沢西4-3-55
TEL 023-688-8421(代)
URL <http://www.thr.mlit.go.jp/yamagata/>

国土交通省 東北地方整備局
酒田河川国道事務所
〒998-0011山形県酒田市上安町1-2-1
TEL 0234-27-3331(代)
URL <http://www.thr.mlit.go.jp/sakata/>

山形県 県土整備部道路整備課
〒990-8570山形県山形市松波2-8-1
TEL 023-630-2211(代)
URL <http://www.pref.yamagata.jp/>

