

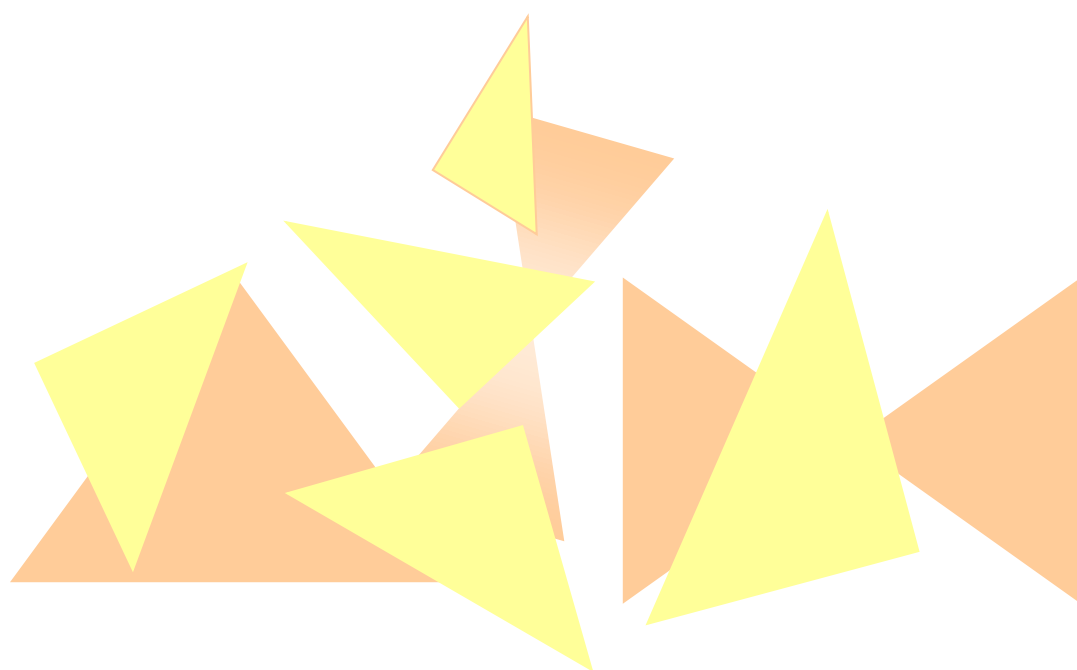
第4章

令和5年度の山形県 市町村男女共同参画推進状況

県内の市町村においても、男女共同参画推進のために様々な取組みが実施されています。

男女共同参画に関する計画及び女性活躍推進法の推進計画、DV防止法の基本計画は全市町村で策定済みとなっています。

第4章では、県内の市町村における男女共同参画の推進状況について、市町村の主要事業や男女共同参画及び女性活躍推進法の推進計画、DV防止法の基本計画の策定状況、市町村における女性の登用状況を御紹介します。



1. 市町村における男女共同参画に関する主要事業

市町村名	令和5年度に実施した男女共同参画に関する主要事業		
山形市	<ul style="list-style-type: none"> 男女共同参画審議会の開催 男女共同参画プラン進捗状況調査 情報紙「ファアラ」の発行 DV相談窓口担当者研修会開催 男女共同参画センターの貸館 市報・ホームページ・市政広報番組等での啓発 市民及び市職員を対象とした性の多様性に関する理解促進講座の実施 男女共同参画に関する作品募集及び表彰 生理の貧困に係る生理用品配布事業 	<ul style="list-style-type: none"> 男女共同参画センター運営委員会の開催 パープルリボンプロジェクトの啓発 男女共同参画週間における啓発パネル展示 小中学生用男女共同参画学習資料の配布活用 育児サークルリーダー研修講座開催 交流事業 性多様性に関する周知・啓発及び当事者実態把握等の理解促進事業 	<ul style="list-style-type: none"> 女性人材バンク 連携中枢都市圏連携事業 市民企画講座開催 情報収集提供事業 相談事業 公民連携による女性人材育成事業 イクボス推進事業 自主企画講座の実施
寒河江市	<ul style="list-style-type: none"> 男女共同参画週間の市報、市HPによる啓発 	<ul style="list-style-type: none"> パープルリボンプロジェクトの啓発 	<ul style="list-style-type: none"> パープルライトアップの実施
上山市	<ul style="list-style-type: none"> 男女共同参画週間パネル展示 「女性に対する暴力をなくす運動」パネル展示 	<ul style="list-style-type: none"> 市報での啓発 	<ul style="list-style-type: none"> パープルライトアップの実施
村山市	<ul style="list-style-type: none"> 男女共同参画パネル展示 	<ul style="list-style-type: none"> 男女共同参画週間の市報による啓発 	
天童市	<ul style="list-style-type: none"> 機関紙「ぼっふ」の発行(年3回) 女性に対する暴力をなくす運動のパネル展示 理系進路選択支援事業の実施 	<ul style="list-style-type: none"> 男女共同参画を進めるための標語募集 男女共同参画週間の啓発及びパネル展示 ワークライフバランス推進事業 	
東根市	<ul style="list-style-type: none"> 男女共同参画週間の市報による啓発、パネル展 女性に対する暴力をなくす運動の市報による啓発 「やまがたイクボス同盟」の周知・啓発 	<ul style="list-style-type: none"> パープルリボンプロジェクトの啓発 男女共同参画推進計画進捗状況調査 男女共同参画推進本部幹事会・本部会・推進懇親会の開催 	<ul style="list-style-type: none"> 市内企業への育休取得状況調査 市報・ホームページでの啓発
尾花沢市	<ul style="list-style-type: none"> 女性活躍推進研修会の開催 イクボス宣言の実施 	<ul style="list-style-type: none"> パープルリボンプロジェクトの啓発 やまがたイクボス同盟の周知 	<ul style="list-style-type: none"> 男女共同参画週間の啓発 市報・ホームページでの啓発
山辺町	<ul style="list-style-type: none"> 男女共同参画パネル展示 男女共同参画講座の開催 	<ul style="list-style-type: none"> 町広報紙による啓発 パープルリボンプロジェクトの啓発 	<ul style="list-style-type: none"> 男女共同参画週間の啓発
中山町	<ul style="list-style-type: none"> 女性に対する暴力をなくす運動のパネル展示 男女共同参画パネル展示 	<ul style="list-style-type: none"> 若年女性向けライフプランセミナーの開催 	<ul style="list-style-type: none"> 町報での啓発
河北町	<ul style="list-style-type: none"> 男女共同参画週間の啓発 パープルリボンプロジェクトの啓発 イクボス行動宣言の実施 	<ul style="list-style-type: none"> 男女共同参画計画審査会の開催 男女共同参画講演会の開催 	<ul style="list-style-type: none"> 広報による啓発 パパ力UP講座の開催
西川町	<ul style="list-style-type: none"> 男女共同参画週間の啓発 	<ul style="list-style-type: none"> 男女共同参画地域講座の開催 	<ul style="list-style-type: none"> パープルリボンプロジェクトの啓発
朝日町	<ul style="list-style-type: none"> パープルリボンプロジェクトの啓発 	<ul style="list-style-type: none"> 町広報誌による啓発 	<ul style="list-style-type: none"> 男女共同参画パネル展
大江町	<ul style="list-style-type: none"> 男女共同参画週間の啓発 男女共同参画週間パネル展示 	<ul style="list-style-type: none"> パープルリボンプロジェクトの啓発 	<ul style="list-style-type: none"> 町広報誌、HP、SNSによる啓発
大石田町	<ul style="list-style-type: none"> パープルリボンプロジェクトの啓発 	<ul style="list-style-type: none"> 町広報誌による啓発 	<ul style="list-style-type: none"> 男女共同参画関連書籍展示
新庄市	<ul style="list-style-type: none"> 男女共同参画週間の広報による啓発 関係機関との連携による男女共同参画の広報 	<ul style="list-style-type: none"> パープルリボンプロジェクトの啓発 多様性理解促進に関する啓発 	<ul style="list-style-type: none"> 男女共同参画計画検討会の開催 やまがたスマイル企業認定制度の周知
金山町	<ul style="list-style-type: none"> 広報による啓発 	<ul style="list-style-type: none"> 男女共同参画週間の啓発 	<ul style="list-style-type: none"> パープルリボンプロジェクトの啓発
最上町	<ul style="list-style-type: none"> 男女共同参画週間の町報での周知 	<ul style="list-style-type: none"> パープルリボンプロジェクトの啓発 	
舟形町	<ul style="list-style-type: none"> 男女共同参画週間の啓発 男女共同参画パネル展 	<ul style="list-style-type: none"> パープルリボンプロジェクトの啓発 やまがたイクボス同盟の周知 	<ul style="list-style-type: none"> 町広報誌による啓発
真室川町	<ul style="list-style-type: none"> 男女共同参画週間の周知 	<ul style="list-style-type: none"> パープルリボンプロジェクトの啓発 	<ul style="list-style-type: none"> 広報誌による啓発
大蔵村	<ul style="list-style-type: none"> 男女共同参画週間の啓発 	<ul style="list-style-type: none"> パープルリボンプロジェクトの啓発 	
鮭川村	<ul style="list-style-type: none"> 男女共同参画週間の啓発 村広報誌による啓発 	<ul style="list-style-type: none"> パープルリボンプロジェクトの啓発 	
戸沢村	<ul style="list-style-type: none"> 戸沢村男女共同参画推進委員会の開催 男女共同参画週間の啓発 	<ul style="list-style-type: none"> パープルリボンプロジェクトの啓発 	<ul style="list-style-type: none"> 広報誌による啓発
米沢市	<ul style="list-style-type: none"> 男女共同参画週間の市報による啓発 男女共同参画パネル展 男女共同参画啓発セミナー 男女共同参画職員研修 	<ul style="list-style-type: none"> 「女性に対する暴力をなくす運動」パネル展 旧米沢高等工業学校本館パープルライトアップ パープルリボンプロジェクトの啓発 	
長井市	<ul style="list-style-type: none"> 男女共同参画社会啓発パネル展示 男女共同参画関連書籍の展示 	<ul style="list-style-type: none"> 市報・HP等での広報活動 パープルリボンプロジェクトの啓発 	<ul style="list-style-type: none"> やまがたイクボス同盟の周知
南陽市	<ul style="list-style-type: none"> パープルリボンプロジェクトの啓発 男女共同参画週間の市報等による啓発 男女共同参画パネル展 	<ul style="list-style-type: none"> えくぼ女性ネットワーク会議の開催 男女共同参画関連書籍展示 男女共同参画推進セミナー 	
高島町	<ul style="list-style-type: none"> 男女共同参画関連図書企画展 文化ホールパープルライトアップ 「防災×福祉×男女共同参画連携セミナー」の実施 	<ul style="list-style-type: none"> 相談窓口の周知、啓発 女性に対する暴力をなくす運動関連パネル展 	<ul style="list-style-type: none"> 各種取組の周知・啓発
川西町	<ul style="list-style-type: none"> 町報・HP等での啓発 男女共同参画職員研修の実施 女性に対する暴力をなくす運動展 男女共同参画パネル展 	<ul style="list-style-type: none"> 男女共同参画講座の開催 パープルリボンプロジェクトの啓発 パープルライトアップの実施 男女共同参画図書コーナー設置 	
小国町	<ul style="list-style-type: none"> 男女共同参画週間の啓発 	<ul style="list-style-type: none"> パープルリボンプロジェクトの啓発 	
白鷹町	<ul style="list-style-type: none"> パープルリボンプロジェクトの啓発 男女共同参画講座の開催 	<ul style="list-style-type: none"> 男女共同参画週間の啓発 男女共同参画関連図書展示会の開催 	
飯豊町	<ul style="list-style-type: none"> 男女共同参画週間の啓発 	<ul style="list-style-type: none"> 広報誌による掲載 	
鶴岡市	<ul style="list-style-type: none"> 鶴岡市男女共同参画推進懇談会の開催 男女共同参画週間パネル展示 新規創業促進助成金 広報誌による啓発 	<ul style="list-style-type: none"> 荘銀タクト鶴岡のパープルライトアップ かがやき女性塾 イクボス宣言 山形県パートナーシップ宣誓制度との連携 	<ul style="list-style-type: none"> 男性料理教室 つるおか小町café
酒田市	<ul style="list-style-type: none"> ウィズ講座開催 男女共同参画出前講座の開催 日和山公園六角灯台パープルライトアップ デートDV防止講座 LGBT&SOGI講座 女性活躍推進懇話会の開催 女性活躍推進に関する広報啓発 ウィズサポーター会議の開催 男女共同参画推進計画後期計画策定のための市民ワークショップの開催 	<ul style="list-style-type: none"> ウィズレターの発行 男女共同参画推進センターの運営 パープルリボンプロジェクトの啓発 相談事業 ミニ講座(家事シェア) 日本一女性が働きやすいまち宣言に賛同するリーダーの会 女性活躍推進に関する奨励金制度 女性の活躍応援セミナー、高校生向け講座 	<ul style="list-style-type: none"> 登録団体の情報交換会の開催 男女共同参画パネル展示 市広報、ホームページ等での啓発 女性活躍推進川柳 女性応援ポータルサイト パートナーシップ宣誓制度
三川町	<ul style="list-style-type: none"> 男女共同参画週間の啓発 	<ul style="list-style-type: none"> 男性の料理教室の開催 	
庄内町	<ul style="list-style-type: none"> 男性の料理教室の開催 	<ul style="list-style-type: none"> 町広報による啓発 	
遊佐町	<ul style="list-style-type: none"> 男性の料理教室の開催 女性視点の防災講座の開催 	<ul style="list-style-type: none"> 男女共同参画週間の啓発 	<ul style="list-style-type: none"> アンコンシャス・バイアス研修

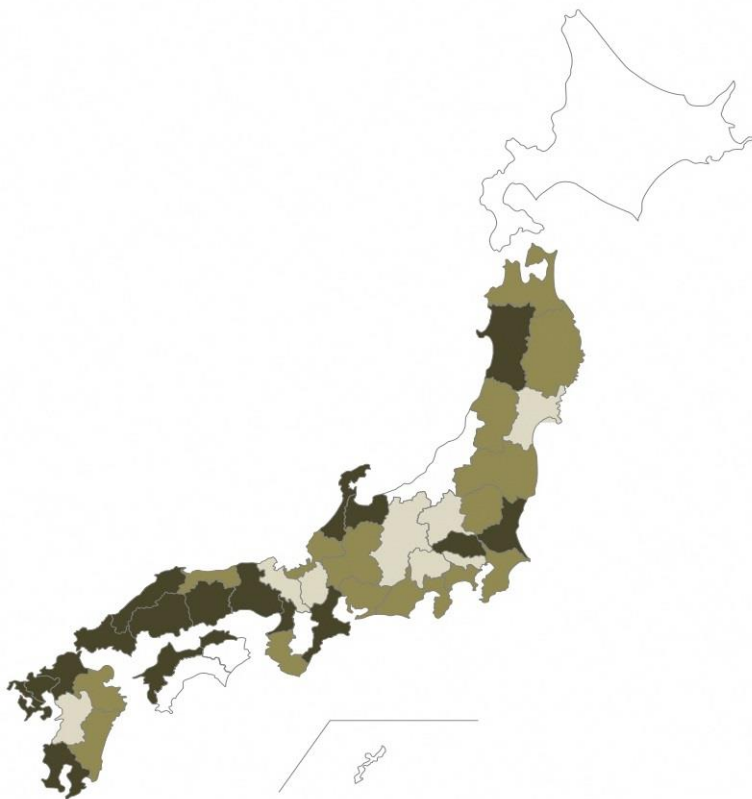
2. 男女共同参画に関する計画等の策定状況

男女共同参画に関する計画		
市町村名	名称	計画期間
山形市	第4次山形市男女共同参画計画 「いきいき山形男女共同参画プラン」	R4年度からR8年度まで
寒河江市	第3次寒河江市男女共同参画計画	R4年度からR8年度まで
上山市	第2次上山市男女共同参画計画	H29年度からR6年度まで
村山市	第2次村山市男女共同参画基本計画	R2年度からR6年度まで
天童市	第四次天童市男女共同参画推進計画	R3年度からR8年度まで
東根市	第4次東根市男女共同参画社会推進計画 ～東根市ABCプランIV～	R4年度からR8年度まで
尾花沢市	第2次尾花沢市男女共同参画推進計画	R2年度からR8年度まで
山辺町	第2次やまのべ男女共同参画基本計画	R3年度からR7年度まで
中山町	第3次中山町男女共同参画計画	R5年度からR9年度まで
河北町	第3次河北町男女共同参画計画	R6年度からR10年度まで
西川町	西川町男女共同参画計画	H31年度からR5年度まで (R6年度に次期計画(R6～)策定予定)
朝日町	朝日町男女共同参画基本計画	R3年度からR7年度まで
大江町	大江町男女共同参画計画	R5年度からR9年度まで
大石田町	第2次大石田町男女共同参画計画	R4年度からR8年度まで
新庄市	第2次新庄市男女共同参画計画	R5年度からR9年度まで
金山町	金山町男女共同参画計画	R2年度からR6年度まで
最上町	最上町男女共同参画計画	R2年度からR6年度まで
舟形町	舟形町男女共同参画推進計画	R3年度からR7年度まで
真室川町	真室川町男女共同参画計画	R2年度からR6年度まで
大蔵村	第2次大蔵村男女共同参画計画	R4年度からR8年度まで
鮭川村	鮭川村男女共同参画計画	R2年度からR7年度まで
戸沢村	戸沢村男女共同参画計画	R3年度からR7年度まで
米沢市	第2次米沢市男女共同参画基本計画<改定版>	H29年度からR8年度まで
長井市	長井市第三次男女共同参画基本計画 「ながいスマイルプラン」	R6年度からR10年度まで
南陽市	第二次男女共同参画なんようプラン	H29年度からR8年度まで
高畠町	高畠町男女共同参画計画	R6年度からR10年度まで
川西町	第4次川西町男女共同参画推進計画	R3年度からR7年度まで
小国町	小国町男女共同参画推進計画	R3年度からR7年度まで
白鷹町	第2次白鷹町男女共同参画計画 「男(ひと)と女(ひと)とが互いに支え合い輝ける まちプラン」	H28年度からR7年度まで
飯豊町	飯豊町男女共同参画計画	R4年度からR8年度まで
鶴岡市	第2次鶴岡市男女共同参画計画	R3年度からR7年度まで
酒田市	第2次酒田市男女共同参画推進計画	H31年度からR10年度まで
三川町	三川町男女共同参画計画	R3年度からR12年度まで
庄内町	第4次庄内町男女共同参画社会計画	R4年度からR8年度まで
遊佐町	第3次遊佐町男女共同参画計画「みんなのプラン」	R3年度からR7年度まで
男女共同参画に関する計画策定済み 35市町村 (R6年3月31日現在)		

	女性活躍推進法の推進計画	DV防止法の基本計画
市町村名	策定状況※	策定状況※
山形市	一体型	一体型
寒河江市	一体型	一体型
上山市	一体型	一体型
村山市	一体型	一体型
天童市	一体型	一体型
東根市	一体型	一体型
尾花沢市	一体型	一体型
山辺町	一体型	一体型
中山町	一体型	一体型
河北町	一体型	一体型
西川町	一体型	一体型
朝日町	一体型	一体型
大江町	一体型	一体型
大石田町	一体型	一体型
新庄市	一体型	一体型
金山町	一体型	一体型
最上町	一体型	一体型
舟形町	一体型	一体型
真室川町	一体型	一体型
大蔵村	一体型	一体型
鮭川村	一体型	一体型
戸沢村	一体型	一体型
米沢市	一体型	一体型
長井市	一体型	一体型
南陽市	一体型	一体型
高畠町	一体型	一体型
川西町	一体型	一体型
小国町	一体型	一体型
白鷹町	一体型	一体型
飯豊町	一体型	一体型
鶴岡市	一体型	一体型
酒田市	一体型	一体型
三川町	一体型	一体型
庄内町	一体型	一体型
遊佐町	一体型	一体型
女性活躍推進法の推進計画策定済み 35市町村 DV防止法の基本計画策定済み 35市町村 (R6年3月31日現在)		

※「一体型」とは、男女共同参画に関する計画と一体的に策定したもの

全国市区町村における男女共同参画に関する計画の策定状況(令和5年4月1日現在)



(内閣府：内閣府男女共同参画局 HP より作成)

都道府県	策定率 (%)	都道府県	策定率 (%)
秋田県	100.0	静岡県	97.1
茨城県	100.0	神奈川県	97.0
埼玉県	100.0	宮崎県	96.2
富山県	100.0	栃木県	96.0
石川県	100.0	岩手県	93.9
三重県	100.0	鳥取県	94.7
大阪府	100.0	大分県	94.4
兵庫県	100.0	福井県	94.1
島根県	100.0	和歌山県	93.3
岡山県	100.0	滋賀県	89.5
広島県	100.0	熊本県	88.9
山口県	100.0	山梨県	88.9
香川県	100.0	東京都	87.1
愛媛県	100.0	群馬県	85.7
福岡県	100.0	京都府	84.6
佐賀県	100.0	長野県	81.8
長崎県	100.0	宮城県	80.0
鹿児島県	100.0	高知県	73.5
福島県	98.3	徳島県	70.8
千葉県	98.1	新潟県	70.0
愛知県	98.1	奈良県	64.1
岐阜県	97.6	北海道	63.1
青森県	97.5	沖縄県	58.5
山形県	97.1	全体	89.3

100%
18団体

90~100%
未満
15団体

80~90%
未満
8団体

90~100%
未満
15団体

80%未満
6団体

県内市区町村における男女共同参画に関する計画の策定状況(令和6年3月31日現在)

<山形県の状況>

地域	市町村	策定あり	(計画期間) (終期)	策定予定	策定率	地域	市町村	策定あり	(計画期間) (終期)	策定予定	策定率
村山	山形市	○	8年度		100%	置賜	米沢市	○	8年度		100%
	寒河江市	○	8年度				長井市	○	10年度		
	上山市	○	6年度				南陽市	○	8年度		
	村山市	○	6年度				高畠町	○	10年度		
	天童市	○	8年度				川西町	○	7年度		
	東根市	○	8年度				小国町	○	7年度		
	尾花沢市	○	8年度				白鷹町	○	7年度		
	山辺町	○	7年度				飯豊町	○	8年度		
	中山町	○	9年度			庄内	鶴岡市	○	7年度	100%	
	河北町	○	10年度				酒田市	○	10年度		
	西川町	○	5年度				三川町	○	12年度		
	朝日町	○	7年度				庄内町	○	8年度		
	大江町	○	9年度				遊佐町	○	7年度		
	大江町	○	9年度								
	大石田町	○	8年度								
最上	新庄市	○	9年度		100%	<全市町村>R6.3					
	金山町	○	6年度			計画のある市町村数		35/35			
	最上町	○	6年度			計画策定率		100%			
	舟形町	○	7年度			<参考>					
	真室川町	○	6年度			令和4年度末		34/35		97.1%	
	大蔵村	○	8年度								
	鮭川村	○	7年度								
戸沢村	○	7年度									

(「全国市区町村における男女共同参画に関する計画の策定状況」とは調査時点が異なるため、「県内市区町村における男女共同参画に関する計画の策定状況」とは一致しない。)

3. 市町村における女性の登用状況

	審議会等委員の目標 (目標を設定している市町村)					審議会等における女性の登用状況 (地方自治法第202条の3)						管理職の在職状況					
	目標設定		審議会等委員			審議会等			審議会等委員			管理職			うち一般行政職		
	目標 値 (%)	目標 年度	総数	女性委員	%	総数	女性委員 を含む 数	%	総数	女性委員	%	総数	女性職員	%	総数	女性職員	%
山形市	40	令和9年3月	662	179	27.0	38	38	100.0	664	179	27.0	207	40	19.3	125	13	10.4
米沢市	40	令和9年3月	710	205	28.9	32	28	87.5	475	123	25.9	55	12	21.8	47	11	23.4
鶴岡市	30	令和8年3月	549	166	30.2	30	29	96.7	465	128	27.5	156	45	28.8	80	18	22.5
酒田市	35	令和5年3月	438	151	34.5	34	34	100.0	438	151	34.5	64	13	20.3	56	12	21.4
新庄市	45	令和10年3月	326	98	30.1	14	14	100.0	190	54	28.4	25	5	20.0	25	5	20.0
寒河江市	40	令和8年3月	632	191	30.2	21	18	85.7	359	107	29.8	37	10	27.0	26	7	26.9
上市市	30	令和5年3月	268	56	20.9	19	16	84.2	239	51	21.3	21	1	4.8	19	1	5.3
村山市	30	令和7年3月	249	51	20.5	18	17	94.4	249	51	20.5	22	6	27.3	18	6	33.3
長井市	40	令和6年3月	270	80	29.6	25	25	100.0	270	80	29.6	32	9	28.1	27	6	22.2
天童市	30	令和8年3月	612	136	22.2	26	22	84.6	580	128	22.1	47	7	14.9	30	4	13.3
東根市	40	令和9年3月	516	130	25.2	23	22	95.7	435	104	23.9	31	4	12.9	26	3	11.5
尾花沢市	20	令和8年3月	1,120	98	8.8	15	13	86.7	272	92	33.8	21	3	14.3	18	3	16.7
南陽市	30	令和9年3月	791	216	27.3	48	42	87.5	747	209	28.0	22	6	27.3	20	6	30.0
山辺町	30	令和8年3月	315	74	23.5	24	21	87.5	294	69	23.5	12	2	16.7	10	1	10.0
中山町	39	令和9年3月	342	110	32.2	17	15	88.2	181	60	33.1	8	2	25.0	8	2	25.0
河北町	30	令和6年3月	223	58	26.0	12	9	75.0	140	31	22.1	18	4	22.2	17	4	23.5
西川町						13	11	84.6	149	25	16.8	18	2	11.1	12	1	8.3
朝日町						15	10	66.7	188	48	25.5	14	2	14.3	13	1	7.7
大江町						14	14	100.0	148	40	27.0	12	1	8.3	10	0	0.0
大石田町	20	令和8年3月	129	17	13.2	12	10	83.3	111	15	13.5	8	0	0.0	8	0	0.0
金山町						12	11	91.7	140	24	17.1	14	2	14.3	12	1	8.3
最上町	30	令和7年3月	238	61	25.6	19	17	89.5	192	53	27.6	20	6	30.0	11	3	27.3
舟形町						3	3	100.0	54	3	5.6	10	0	0.0	10	0	0.0
真室川町						11	11	100.0	178	25	14.0	16	3	18.8	10	1	10.0
大蔵村	25	令和9年3月	132	21	15.9	12	9	75.0	132	21	15.9	13	4	30.8	10	3	30.0
鮭川村	30	令和8年4月	116	23	19.8	10	10	100.0	175	40	22.9	10	2	20.0	10	2	20.0
戸沢村						14	11	78.6	184	26	14.1	12	4	33.3	11	3	27.3
高畠町	40	令和6年3月	245	64	26.1	22	20	90.9	245	64	26.1	21	3	14.3	15	2	13.3
川西町	30	令和8年3月	332	81	24.4	22	22	100.0	309	75	24.3	14	1	7.1	14	1	7.1
小国町	30	令和7年3月	107	21	19.6	8	7	87.5	103	18	17.5	17	1	5.9	14	0	0.0
白鷹町	40	令和8年3月	225	53	23.6	19	15	78.9	225	53	23.6	18	1	5.6	12	1	8.3
飯豊町	30	令和12年4月	84	18	21.4	8	8	100.0	132	34	25.8	12	4	33.3	12	4	33.3
三川町						16	12	75.0	189	29	15.3	9	1	11.1	9	1	11.1
庄内町	30	令和9年3月	346	90	26.0	26	25	96.2	315	84	26.7	14	4	28.6	13	4	30.8
遊佐町	40	令和10年3月	238	79	33.2	18	18	100.0	209	72	34.4	9	2	22.2	9	2	22.2
計	—	—	10,215	2,527	24.7	670	607	90.6	9,376	2,366	25.2	1,039	212	20.4	767	132	17.2
市	—	—	7,143	1,757	24.6	343	318	92.7	5,383	1,457	27.1	740	161	21.8	517	95	18.4
町村	—	—	3,072	770	25.1	327	289	88.4	3,993	909	22.8	299	51	17.1	250	37	14.8

R5.3.31現在

R5.3.31現在 ※広域圏で設置している審議会等を含まない

R5.4.1現在

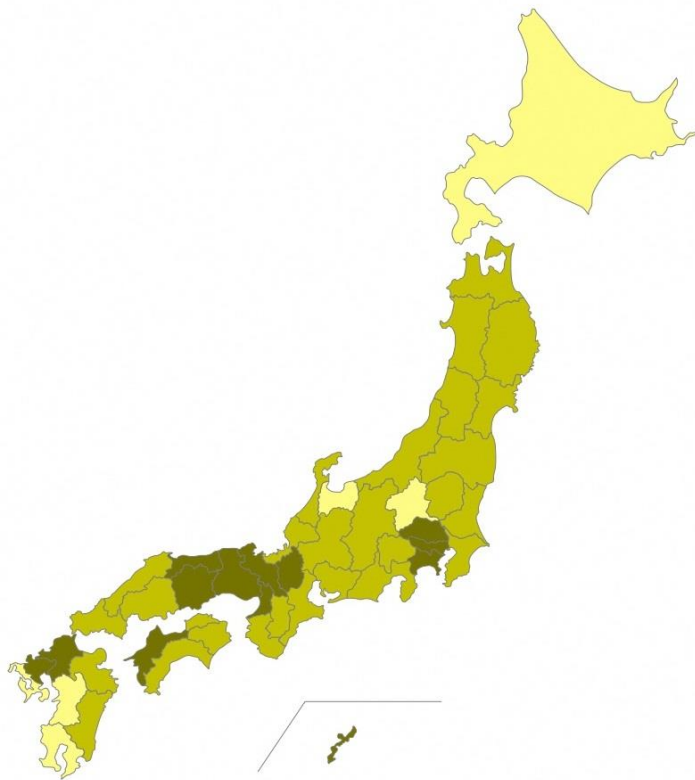
4. 市町村男女共同参画に関する条例の制定状況

策定済みの市町村・・・3市町

- ・山形市（H25.3.19 公布、H25.4.1 施行）
- ・長井市（H14.12.18 公布、H14.12.18 施行）
- ・白鷹町（H11.10.15 公布、H11.10.15 施行）

(内閣府:地方公共団体における男女共同参画社会の形成又は女性に関する施策の推進状況より作成)

全国市区町村の審議会等における女性委員登用の状況(令和5年4月1日現在)



(内閣府：内閣府男女共同参画局 HP より作成)

都道府県	女性割合 (%)		都道府県	女性割合 (%)	
福岡県	34.5	30%以上 13団体	島根県	28.6	25%以上～ 30%未満 28団体
滋賀県	34.2		新潟県	28.2	
鳥取県	33.0		三重県	28.2	
神奈川県	32.4		広島県	28.2	
岡山県	32.1		長野県	28.1	
京都府	31.8		岩手県	27.9	
大阪府	31.5		徳島県	27.8	
沖縄県	30.8		千葉県	27.6	
佐賀県	30.7		茨城県	27.5	
兵庫県	30.5		秋田県	26.5	
東京都	30.3		宮崎県	26.2	
埼玉県	30.1		奈良県	26.1	
愛媛県	30.0		和歌山県	26.1	
栃木県	29.8	25%以上～ 30%未満 28団体	福島県	25.4	25%未満 6団体
大分県	29.8		青森県	25.3	
山口県	29.7		山形県	25.3	
香川県	29.7		山梨県	25.2	
福井県	29.6		鹿児島県	24.6	
高知県	29.5		北海道	24.3	
宮城県	29.1		長崎県	24.2	
石川県	29.0		熊本県	23.9	
静岡県	28.9		富山県	23.7	
岐阜県	28.7		群馬県	22.6	
愛知県	28.7		全体	28.5	

県内市区町村における審議会等における女性委員登用の状況(令和5年3月31日現在)

<山形県の状況>

地域	市町村	女性割合 (%)	地域	市町村	女性割合 (%)	
村山	山形市	27.0	置賜	米沢市	25.9	
	寒河江市	29.8		長井市	29.6	
	上山市	21.3		南陽市	28.0	
	村山市	20.5		高島町	26.1	
	天童市	22.1		川西町	24.3	
	東根市	23.9		小国町	17.5	
	尾花沢市	33.8		白鷹町	23.6	
	山辺町	23.5		飯豊町	25.8	
	中山町	33.1		鶴岡市	27.5	
	河北町	22.1		庄内	酒田市	34.5
	西川町	16.8			三川町	15.3
朝日町	25.5	庄内町	26.7			
大江町	27.0	遊佐町	34.4			
大石田町	13.5					
最上	新庄市	28.4				
	金山町	17.1				
	最上町	27.6				
	舟形町	5.6				
	真室川町	14.0				
	大蔵村	15.9				
	鮭川村	22.9				
	戸沢村	14.1				

<全市町村>R5. 3. 31

全市町村の総委員数	9,376
全市町村の総女性委員数	2,366
女性比率(市町村平均)	25.2%

※広域圏で設置している審議会等を含まない

(「全国市区町村の審議会等における女性委員登用の状況」は各市町村の広域圏で設置している審議会の数値も含んでいるため、「県内市区町村における審議会等における女性委員登用の状況」とは一致しない。)