

# 令和6年庄内地域山火事予防キャラバン実施計画

## 1 目的

県民の貴重な森林資源を火災被害から守り、県民が安全に生活を送れるよう、庄内地域を巡回しながら山火事予防の普及・啓発活動を展開する。

## 2 実施日時

令和6年4月22日（月）

### (1) 出発式

開始時間：午前9時30分

参集者：庄内森林管理署、鶴岡市、酒田市、庄内町、遊佐町、鶴岡市消防本部、酒田地区広域行政組合消防本部、出羽庄内森林組合、北庄内森林組合、温海町森林組合、（公財）やまがた森林と緑の推進機構

### (2) キャラバン隊出発時間：午前9時45分

※ 午前9時10分まで庄内総合支庁1階正面玄関ロビーに集合して下さい。

## 3 実施場所

(1) 出発式：庄内総合支庁正面玄関前

(2) 普及・啓発活動：庄内管内一円

## 4 主催

山形県庄内総合支庁、庄内地方林業振興協議会

(1) 隊長：庄内総合支庁産業経済部長

(2) 副隊長：庄内地方林業振興協議会長（北庄内森林組合代表理事組合長）

## 5 参加協力機関

庄内森林管理署、鶴岡市、酒田市、庄内町、遊佐町、鶴岡市消防本部、酒田地区広域行政組合消防本部、出羽庄内森林組合、北庄内森林組合、温海町森林組合、（公財）やまがた森林と緑の推進機構

## 6 キャラバン隊班編成

以下の4班編成により普及・啓発活動を実施する。

### 1班「飽海」方面（東側）

(1) 1号車：酒田地区広域行政組合消防本部車（消防職員）

(2) 2号車：庄内町公用車（庄内町職員）

(3) 3号車：酒田市公用車（酒田市職員）

## 2班「飽海」方面（西側）

- (1) 1号車：庄内総合支庁公用車（庄内総合支庁職員）
- (2) 2号車：遊佐町公用車（遊佐町職員）
- (3) 3号車：北庄内森林組合車（北庄内森林組合職員）

## 3班「田川」方面（東側）

- (1) 1号車：鶴岡市公用車（鶴岡市職員）
- (2) 2号車：庄内森林管理署公用車（森林管理署職員）
- (3) 3号車：出羽庄内森林組合車（出羽庄内森林組合職員）

## 4班「田川」方面（西側）

- (1) 1号車：鶴岡市消防本部車（消防職員）
- (2) 2号車：温海町森林組合車（温海町森林組合職員）
- (3) 3号車：(公財)やまがた森林と緑の推進機構車(やまがた森林と緑の推進機構職員)

## 7 普及・啓発活動行程

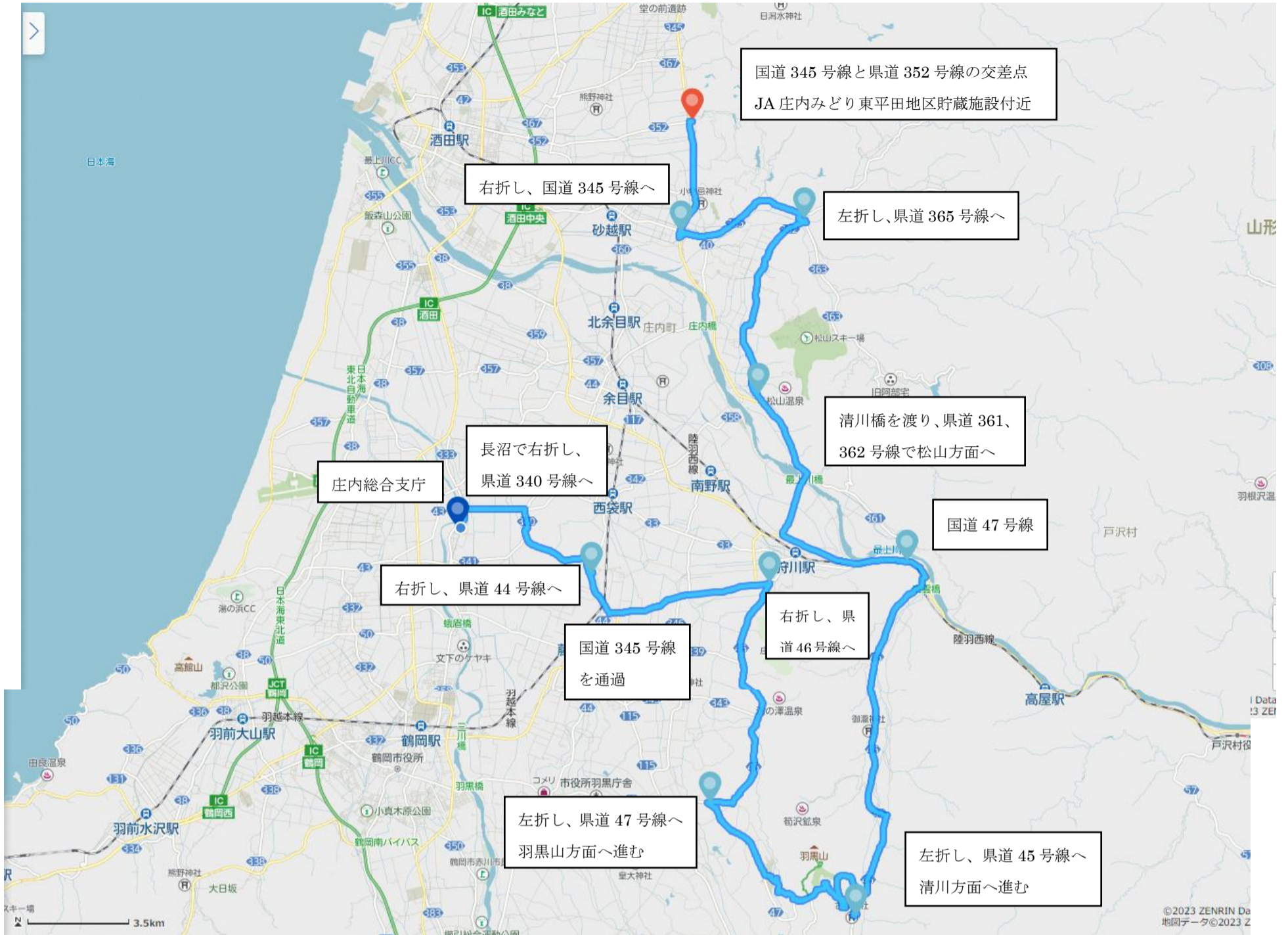
方面	時間	行程
飽海 (東側)	9:45 ～13:00	【1～3号車】 庄内総合支庁～旧羽黒町～酒田市生石（解散） ○1号車は音源放送実施。
飽海 (西側)	9:45 ～13:00	【1～3号車】 庄内総合支庁～遊佐町吹浦～酒田市生石（解散） ○1号車は音源放送実施。
田川 (東側)	9:45 ～13:00	【1～3号車】 庄内総合支庁～藤島駅～旧朝日町～五十川（解散） ○1号車は音源放送実施。
田川 (西側)	9:45 ～13:00	【1～3号車】 庄内総合支庁～大山～旧温海町（菅野代）（解散） ○1号車は音源放送実施。

※解散場所まで走行ルートは別添を参照

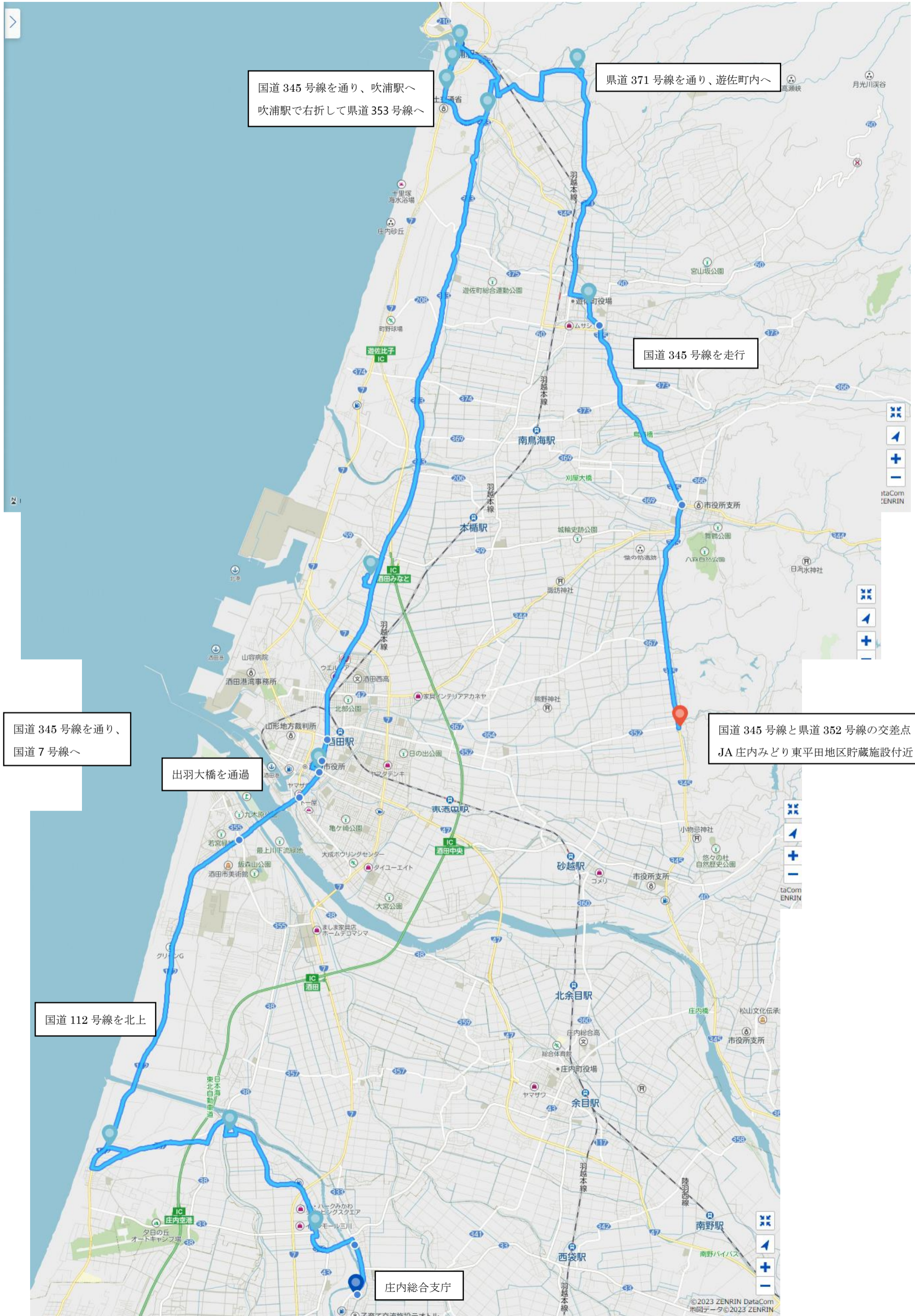
## 8 その他

- ・4月22日（月）は小雨決行とする。
- ・なお、荒天中止の判断は当日に行い、庄内総合支庁集合時に伝達する。  
また、台風接近時など事前判断ができる場合は事前に連絡する。
- ・遅くとも13時には活動を終了する。（早く終わっても構わない）
- ・車列を先導する酒田地区広域行政組合消防本部車、鶴岡市公用車、鶴岡市消防本部車及び庄内総合支庁公用車は、音源放送を実施する。
- ・消防本部車を除く各車両は、側面へ山火事注意マグネットシートを貼り付ける。

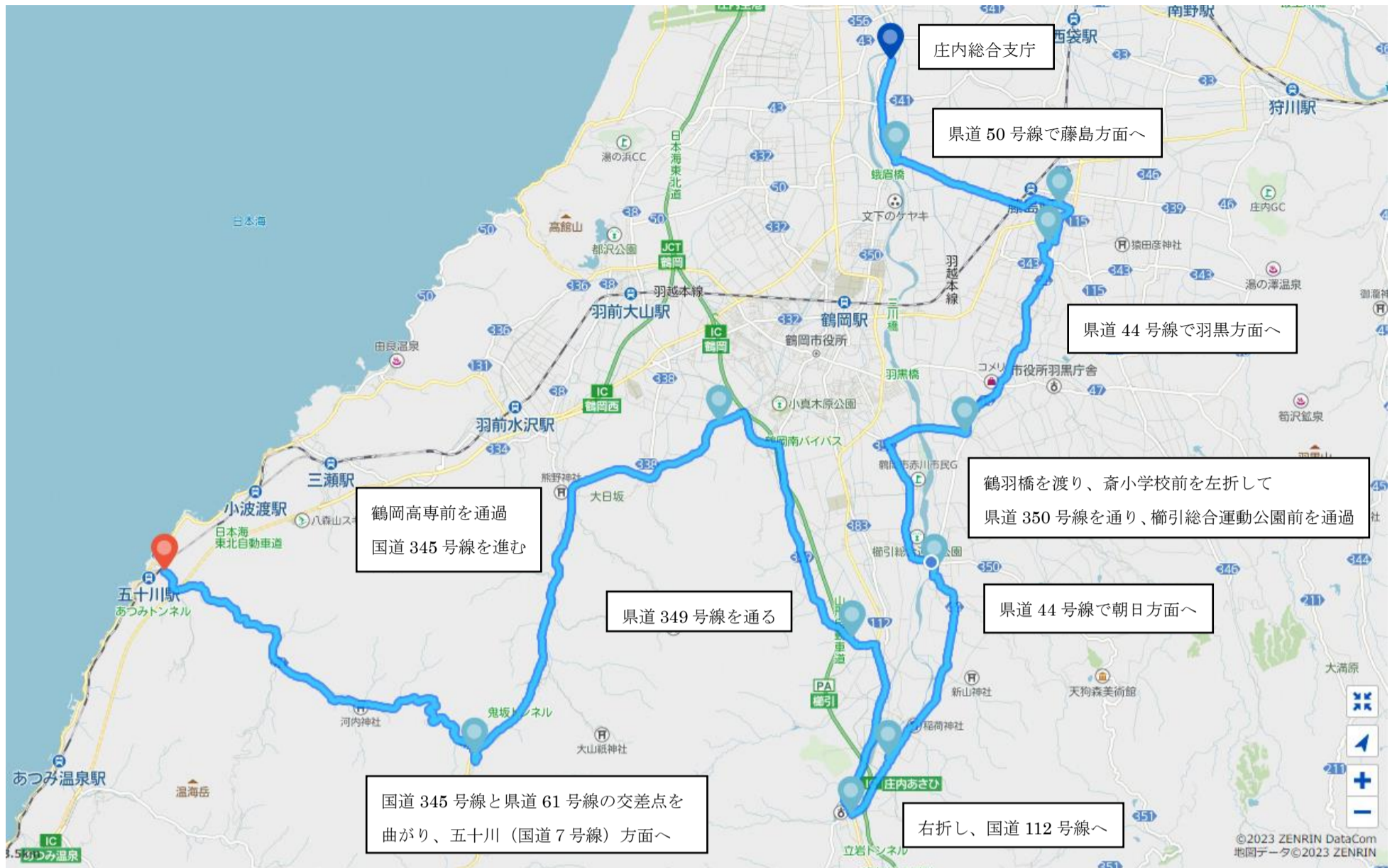
【1班（飽海方面 東側）】 庄内町狩川 → 鶴岡市 旧羽黒町（山間部） → 庄内町清川 → 酒田市 旧松山町 → 酒田市 生石  
担当：①酒田地区広域行政組合消防本部（音源） ②庄内町 ③酒田市 （69.4km 約1時間40分）



【2班（飽海方面 西側）】 三川町猪子 → 酒田市浜中 → 酒田市街 → 遊佐町吹浦 → 遊佐町役場 → 酒田市生石  
担当：①山形県：庄内総合支庁（音源） ②遊佐町 ③北庄内森林組合 （66.2km 約1時間30分）



【3班（田川方面 東側）】 鶴岡市 旧藤島町 → 鶴岡市 旧羽黒町 → 鶴岡市 旧朝日村 → 鶴岡市田川 → 鶴岡市五十川  
担当：①鶴岡市（音源） ②庄内森林管理署 ③出羽庄内森林組合 （68.7 km 約1時間30分）



【4班（田川方面 西側）】 三川町東沼 → 鶴岡市大山 → 鶴岡市中山 → 鶴岡市三瀬 → 鶴岡市 旧温海町  
 担当：①鶴岡市消防本部（音源） ②温海町森林組合 ③（公財）やまがた森林と緑の推進機構（56.2km 約1時間15分）

