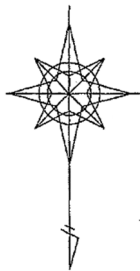


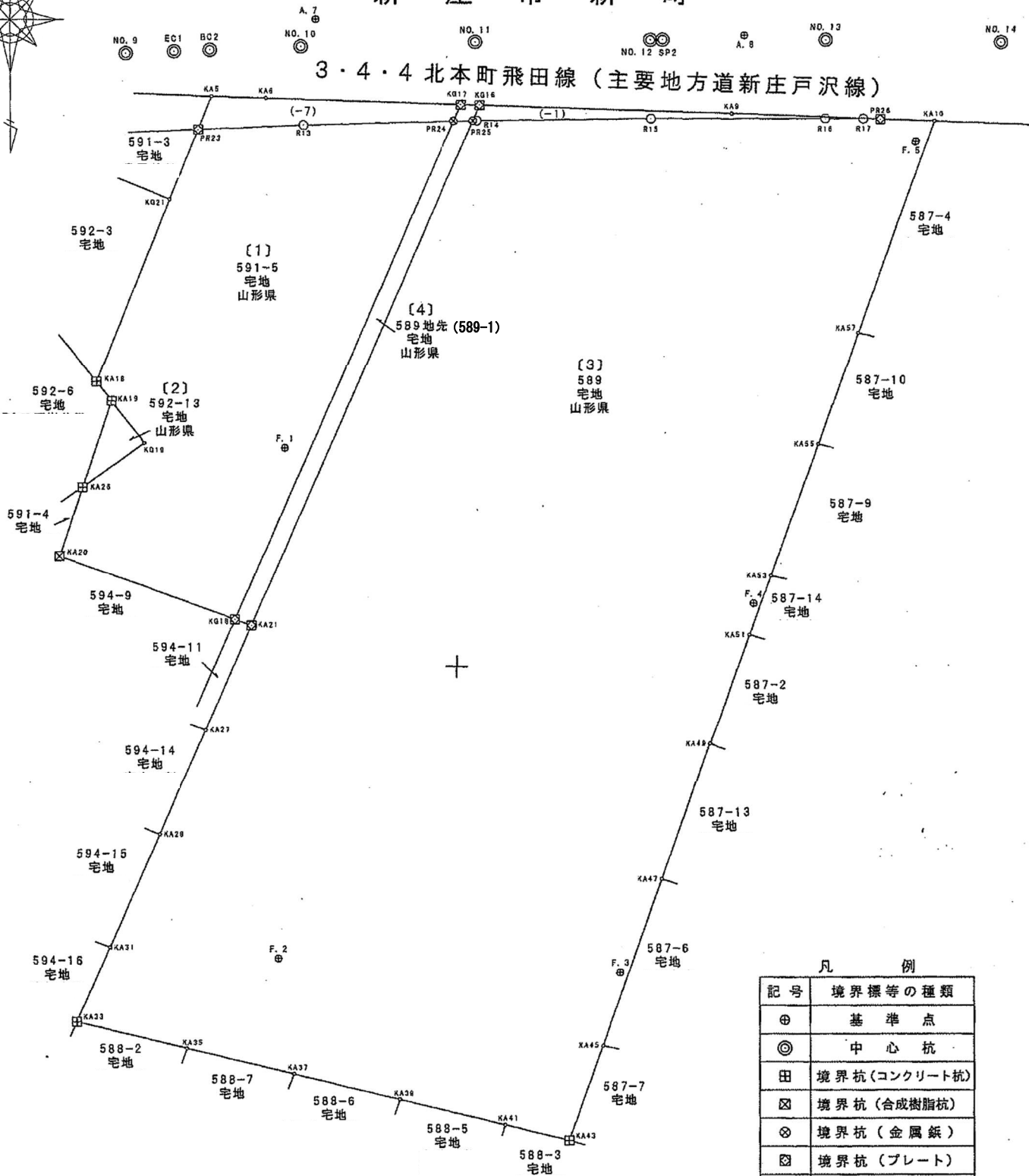
元新庄警察署 測量図 (参考)

新庄市新町地内



新 庄 市 新 町

3・4・4 北本町飛田線 (主要地方道新庄戸沢線)



凡 例

記号	境界標等の種類
⊕	基準点
⊙	中心杭
田	境界杭(コンクリート杭)
☒	境界杭(合成樹脂杭)
⊗	境界杭(金属杭)
⊠	境界杭(プレート)
→	境界杭(無標点)
○	用地幅杭

座標求積表 (世界測地系 測地成果 2011)

地番	591-5				
測点	X	Y	X-X	Y (X-X)	辺長
PR23	-137561.394	-47170.319	-8.521	401938.288199	12.028
R13	-137561.891	-47182.337	-0.971	45814.049227	17.224
PR24	-137562.365	-47199.555	56.564	-2669795.629020	62.279
KG18	-137505.327	-47174.546	49.744	-2346650.616224	21.319
KA20	-137512.621	-47154.513	-15.178	715711.198314	8.315
KA26	-137520.505	-47157.156	-12.923	609411.926988	8.644
KG19	-137525.544	-47164.180	-9.835	463859.710300	6.068
KA19	-137530.340	-47160.465	-7.040	332009.673600	2.838
KA18	-137532.584	-47158.727	-23.030	1086065.482810	22.405
KG21	-137553.370	-47167.090	-28.810	1358883.862900	8.649
倍面積	-2752.052906				
面積	1376.0264				
地積	1376.02m ²				

地番	592-13				
測点	X	Y	X-X	Y (X-X)	辺長
KA19	-137530.340	-47160.465	-5.039	237641.583135	6.068
KG19	-137525.544	-47164.180	9.835	-463859.710300	8.644
KA26	-137520.505	-47157.156	-4.796	226165.720176	10.376
倍面積	-52.406889				
面積	26.2034				
地積	26.20m ²				

地番	589				
測点	X	Y	X-X	Y (X-X)	辺長
PR25	-137562.426	-47201.765	-57.795	2728026.008178	0.445
R14	-137562.438	-47202.210	-0.295	13924.651950	19.880
R15	-137562.721	-47222.088	-0.301	14213.848488	19.879
R16	-137562.739	-47241.967	0.014	-661.387538	4.334
R17	-137562.707	-47246.301	0.046	-2173.329846	1.963
PR26	-137562.693	-47248.264	0.235	-11103.342040	6.170
KA10	-137562.472	-47254.431	24.489	-1157213.760759	25.757
KA57	-137538.204	-47245.798	36.971	-1746724.397858	13.489
KA55	-137525.501	-47241.258	27.770	-1311889.734660	15.987
KA53	-137510.434	-47235.912	21.869	-1033002.159528	7.219
KA51	-137503.632	-47233.492	19.313	-912220.430996	13.283
KA49	-137491.121	-47229.029	27.975	-1321232.086275	16.411
KA47	-137475.657	-47223.533	34.375	-1623308.946876	20.057
KA45	-137456.746	-47216.849	29.615	-1398326.983135	11.370
KA43	-137446.042	-47213.012	8.958	-422934.161496	7.480
KA41	-137447.788	-47205.738	-4.614	217807.275132	12.507
KA39	-137450.656	-47193.564	-5.736	270702.283104	12.492
KA37	-137453.624	-47181.405	-5.755	271528.985775	12.560
KA35	-137456.411	-47169.181	-5.877	277213.276737	12.946
KA33	-137459.401	-47156.585	-11.456	540225.837760	9.263
KA31	-137467.867	-47160.345	-21.296	1004326.707120	14.006
KA29	-137480.697	-47165.965	-24.776	1168583.948840	13.039
KA27	-137492.643	-47171.192	-23.946	1129561.363632	13.091
KA21	-137504.643	-47176.425	-69.783	3292112.465775	63.095
倍面積	-12564.068518				
面積	6282.0342				
地積	6282.03m ²				

地番	589地先 (589-1)				
測点	X	Y	X-X	Y (X-X)	辺長
PR24	-137562.365	-47199.555	-57.099	2695047.390945	2.210
PR25	-137562.426	-47201.765	57.722	-2724580.279330	63.095
KA21	-137504.643	-47176.425	57.099	-2693726.691075	1.999
KG18	-137505.327	-47174.546	-57.722	2723009.144212	62.279
倍面積	-250.435248				
面積	125.2176				
地積	125.21m ²				

地積計算表									
大区 符号	所在			地番	公簿	現況 (種別)	地積 ㎡	所有者及び その他の権利者	
	市町村名	大字	字						
1	新庄市	新町		591-5	宅地	宅地	道路事業用地	80.62	山形県
						宅地	県有地	1376.02	
2	"	"		592-13	宅地	宅地	県有地	26.20	山形県
3	"	"		589	宅地	宅地	道路事業用地	37.52	山形県
						宅地	県有地	6282.03	
4	"	"		589 地先 (589-1)	宅地	宅地	道路事業用地	4.01	山形県
						宅地	県有地	125.21	