

# 家畜衛生だより

R6-6 令和6年5月 発行

置賜家畜保健衛生所  
置賜家畜衛生指導協会  
〒999-2232 南陽市三間通 444  
TEL 0238-43-3217  
FAX 0238-43-5249

## 豚熱ワクチン接種豚を出荷する際の 標識(「V」マーク)について

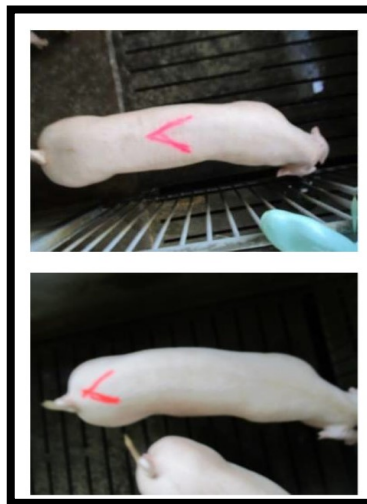
豚熱ワクチン接種豚を、農場から豚熱ワクチン接種区域外のと畜場に移動する際に、英字の「V」を接種豚等の背中に記すこととなりました。

これまで、豚熱(CSF)ワクチンを接種した豚については、全てのと畜場出荷や他農場へ移動する際には「V」字マークの標識が必要でしたが、

令和6年3月28日より、豚熱ワクチン接種した豚等を「豚熱ワクチン接種区域外※のと畜場」に移動する場合に、「V」字マークの標識を付すことに変更となりました。

※ 令和6年4月末時点、国内の「豚熱ワクチン接種区域外」地域は北海道。

○ 標識例「V」字マーク



### < 伝染病侵入防止対策の徹底を >

- 農場への入退場時の車両・輸送容器の消毒、納品や集配業務で農場に立ち入る方の消毒
- 豚舎に出入りする際の更衣、靴の履き替え
- 異常豚の早期発見・早期通報
- 防護柵の点検、畜舎や堆肥舎等における防鳥ネットの設置・点検

飼養豚に異常があった場合は家畜保健衛生所に早期通報願います！！

0238-43-3217 または 080-1840-0705

※上記いずれの電話番号でも24時間対応しています