

④ 野呂川 (のろがわ) / 山形市

進捗状況

【令和6年3月】

8

事業全体

【工事】

進捗率 73%

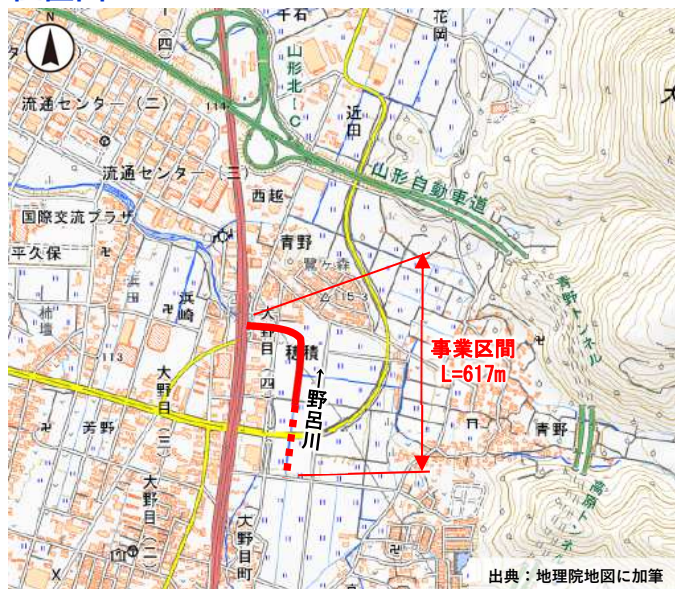
うち、流域治水プロジェクト整備

8

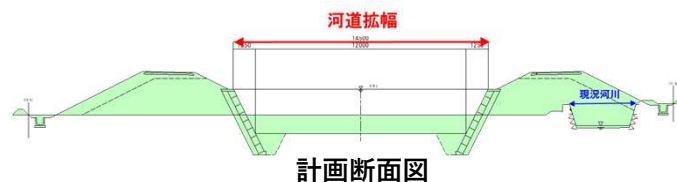
【工事】

進捗率 66%

位置図



整備状況



進捗度とその内容

- 1 プロジェクトの説明
現場調査のために地域の皆様へプロジェクトの説明を行います。現地調査の協力をお願いします。
- 2 測量・地質調査
堤防などの設計に必要な資料の収集・測量・調査を行います。
- 3 堤防などの設計
収集した資料や測量図面を基に堤防などの設計を行います。
- 4 設計内容の説明
地域の皆様へ堤防等の設計内容や用地取得に関する説明を行います。
- 5 用地幅杭設置
設計に基づき堤防等の工事に必要な用地範囲を示す杭を打設します。
- 6 用地・物件の調査
堤防等に必要用地、建物等の調査を行い、所有者立会いのもと、用地境界等の確認を行います。
- 7 補償の説明・契約
用地・物件調査の結果を基に所有者の皆様へ補償内容の説明を行い、契約締結後、補償金の支払いを行います。
- 8 **工事** **今はココ!!**
設計に基づき工事をを行います。
- 9 完成

浸水状況



概要

- 事業着手：平成25年度
- 延長：617m
- 整備内容：流下能力を向上させるため、築堤・河道掘削を実施
- 平成14年、令和元年など浸水被害が発生

進捗状況

- 令和5年度 市道橋の架替工事が完成

令和6年度実施内容

- 橋梁架替工事(農道)、護岸工事

