

③ 大門川 (だいもんがわ) / 山形市

進捗状況

【令和6年3月】

8 (工事)

事業全体

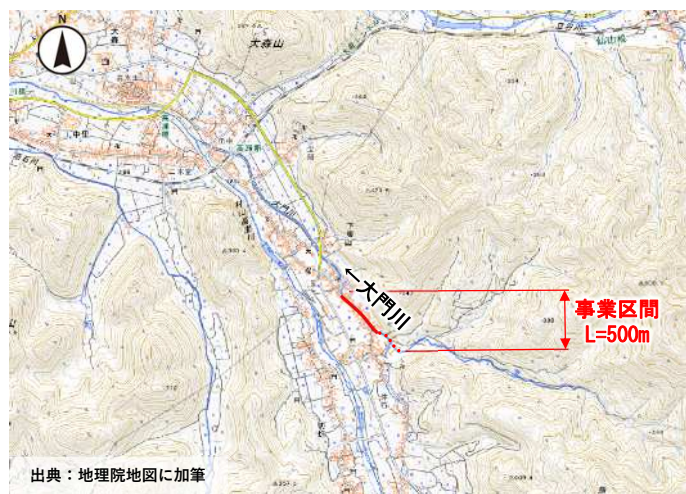
進捗率 79%

うち、流域治水プロジェクト整備

8 (工事)

進捗率 61%

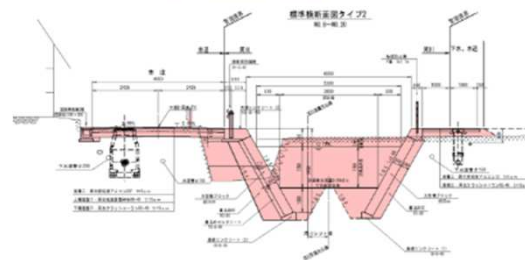
位置図



浸水状況 (平成19年9月)



整備状況



標準横断面図

進捗度とその内容

- 1 プロジェクトの説明
現場調査のために地域の皆様へプロジェクトの説明を行います。現地調査の協力をお願いします。
- 2 測量・地質調査
堤防などの設計に必要な資料の収集・測量・調査を行います。
- 3 堤防などの設計
収集した資料や測量図面を基に堤防などの設計を行います。
- 4 設計内容の説明
地域の皆様へ堤防等の設計内容や用地取得に関する説明を行います。
- 5 用地幅杭設置
設計に基づき堤防等の工事に必要な用地範囲を示す杭を打設します。
- 6 用地・物件の調査
堤防等に必要用地、建物等の調査を行い、所有者立会いのもと、用地境界等の確認を行います。
- 7 補償の説明・契約
用地・物件調査の結果を基に所有者の皆様へ補償内容の説明を行い、契約締結後、補償金の支払いを行います。
- 8 **工事** **今はココ!!**
設計に基づき工事を行います。
- 9 完成

概要

- 事業着手：平成24年度
- 延長：500m
- 整備内容：流下能力を向上させるため、河道掘削を実施
- 平成19年9月台風9号により浸水被害が発生
(宅地浸水6ha、農地浸水3ha、床上浸水2戸、床下浸水9戸)

進捗状況

- 令和3年に休石橋、令和4年に上休石橋が完成
- 令和5年に林道Y字路まで完成し、市道の通行止めを解除

令和6年度実施内容

- 橋梁架替工事(林道橋等)、護岸工事

