

ワラビポット苗づくりの流れ

ポットの完成



散水管理が最も重要。1日3~4回散水する。
乾燥は絶対ダメ。水がヒタヒタも良くない。

元株の養成



プラスチックバット、苗箱、コンテナ等に
3株程度寄せ植えしてポットの素を養成

ポットに伏せ込み

培養土に伏せこむ。
あまり深くない方が
良い。



しばらく培養すると
萌芽する。

根の洗い出し



養成したバット等を返す

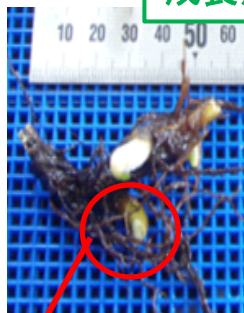


拡大図：ワラビの根が混んでいる状態

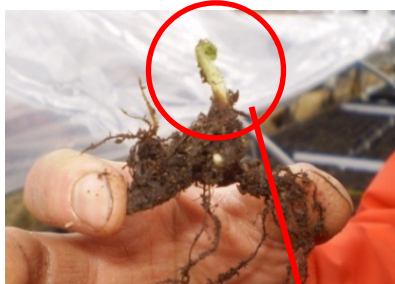


丁寧に洗い出し、ほぐす

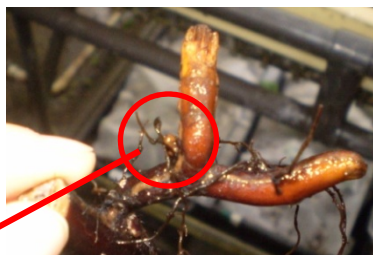
成長点を切り分ける



ベストな時期
先が丸いが
植物の形には
なっていない



少し遅い
植物の形になっている



これが出るの
では??

あまり良くない(古い)
古いと芽数が少ない

成長点が折れたり傷つくと失敗
するので取り扱いに注意!!