

47日和 (香港)

<https://www.47hiyori.com/>

【企業紹介】

主に日本の雑貨や陶器を取扱う。売り場のカウンターや販売の棚には木を使うことで「日本らしさ」を表現している。
店名の「47日和」には、日本は47都道府県それぞれ個性があり、違いがあることを香港に伝えたいという思いが込められている。
商品名と説明書きは、繁体字で表示し、商品の背景にあるストーリーを丁寧に説明することを心がけている。

【商談会参加バイヤー紹介】

・バイヤー: Ms. Amy
もともと日本旅行雑誌の編集者であり、「これまでの取材を通じて出会った人、モノなどを香港に売りたい」との思いから47日和を立ち上げた。自身が身に付けた日本語も活用してメーカーや作家と交渉しながら、商品の販売につなげている。

【関心品目】

雑貨、陶器、玩具、インテリア用品、家具、キッチン用品 など



・所在地: Rm 1301, 13/F, Block A, Chung Mei Centre, 15 Hing Yip Street, Kwun Tong, Kowloon, Hong Kong
・設立: 2021年

Jalan Japan Inc. (英国・米国・カナダ・フランス・ドイツ・香港)

<https://www.jalanjapan.com>

【企業紹介】

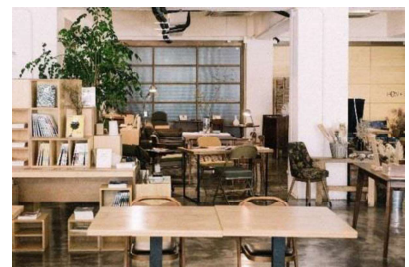
香港で、ライフスタイルショップ「HOW」をHOW Limited社と共同設立・運営をしている。
また、日本の商品を海外のインテリアショップ、ミュージアムショップ、ギフトショップに向けて卸す代理店事業を行い、現在は200店舗以上の取引先をもつ。日本国内取引と同様、国内送金・国内倉庫までの配送で海外店舗との取引が可能。

【商談会参加バイヤー紹介】

・バイヤー: 林田 新太郎氏
海外留学、IT派遣会社を創業・経営を経て、株式会社ジャランジャパンを設立。国内メーカー向けに海外進出のお手伝いや、海外向けの窓口・代理店業務等も行っている。

【関心品目】

玩具、ファッション・アクセサリ、インテリア用品、家具、キッチン用品、文房具、アウトドア用品など



・所在地: 東京都渋谷区道玄坂1丁目16-6
・設立: 2014年

Lives London Limited(Wagumi) (英国・ロンドン)

<http://www.wagumi-j.com>

【企業紹介】

日本製のクラフト・デザイン製品を東京本社経由で毎月仕入れ、販売している。地方の生産者やアーティストとのコラボレーション製品を販売しており、利益追求ではなく、日本製品に見いだせるバラエティの豊かさや面白さを提供することを心掛けている。

また、日本の製品を英国やEUの他の小売に卸している。高級ホテルやレストランなどにOEM案件で間に立ち商品開発のサポートも行う。

【商談会参加バイヤー紹介】

・バイヤー: 牟田園 涼子氏

現地には20年間在住。ロンドンでファッションデザインとマーケティングを勉強した後、自身のファッションブランドを立ち上げながらテキスタイルデザインスタジオで6年間デザイナーとして勤務。2014年からwagumiのショップマネージャー。現在はディレクターとしてロンドン店舗のマネジメントや現地法人への営業、トレンドレクチャー、ワークショップなど行っている。

【関心品目】

キッチン用品、インテリア用品、卓上用品、文房具、アウトドア用品/ガーデン用品、キャンドル、お香、子供用雑貨、紙製品



・所在地: 1.09 Oxo Tower Wharf, Brgehousestreet, South Bank, London, UK
・設立: 2011年

星遠（大連）商貿易有限公司（中国）

【企業紹介】

日本と長年の貿易ビジネス経験を持っているメンバーから構成。2014年以來、日本商品の輸入及び販売業務に力を入れており、豊富な対日貿易ビジネス経験を積み重ねている。

日本商品サプライチェーンを設立し、卸売、小売、輸入代行、プロモーション、コンサルティングサービス、イベント実施及びライブコマース等を行う。

日本の珍しい商品・高級商品・新商品のコンサルティングとサービスを提供し、簡単かつ注目度の高い、他では類を見ない日本商品の交流プラットフォームを共同で作成している。

【商談会参加バイヤー紹介】

・バイヤー: 王 宇氏

大連外国語学士、日本城西国際大学修士

約10年の対日貿易業務経験があり、在中日本政府事務所及び企業と友好関係を維持している。

【関心品目】

工芸品(主要販売商品: 鉄器、漆器、陶器など)、日用品(主要販売商品: 食器)など



・所在地: 大連市中山区人民路 50 番時代広場 A1804、1809室
・設立: 2020年