

# 山形県産種雄牛の紹介

## 福秀165

但馬

雌肥育牛枝肉重量・歩留 歴代トップ

血統：安秀165—百合茂—福之国



平成30年4月8日生  
生産者：山形県尾花沢市 折原 剛  
登録番号：黒15517(84.7)  
検定成績：枝肉重量 484kg BMSNo.9.2  
ロース芯面積 66.7 cm<sup>2</sup> バラ厚 8.8cm 皮下脂肪厚 2.5cm 推定歩留 75.7%



## 美勝喜

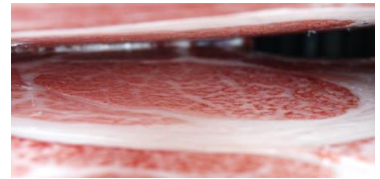
但馬

肉質・脂肪質トップクラス 期待の但馬系

血統：美津照重—勝忠平—安福久



平成30年3月22日生  
生産者：山形県米沢市 黒田義一郎  
登録番号：黒原6253(83.7)  
検定成績：枝重 456kg BMSNo.10.1  
ロース芯面積 63.1 cm<sup>2</sup> バラ厚 8.1cm 皮下脂肪厚 2.4cm 推定歩留 75.2%



## 幸紀陸

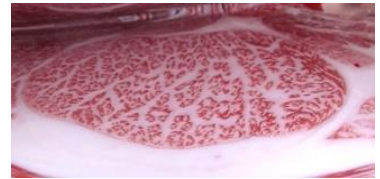
気高

山形県歴代最高の脂肪交雑と脂肪質

血統：幸紀雄—安福久—平茂勝



平成28年11月8日生  
生産者：山形県新庄市 中川 和宏  
登録番号：黒原6206(84.2)  
検定成績：枝重 475kg BMSNo.10.1  
ロース芯面積 66.6 cm<sup>2</sup> バラ厚 7.4cm 皮下脂肪厚 2.9cm 推定歩留 74.5%



## 冬景21

気高

増体優良 山形県育種価オールA

血統：景勝21—美津福—平茂勝



平成26年4月15日生  
生産者：山形県酒田市 尾形 英樹  
登録番号：黒原5953(83.0)  
検定成績：枝重 536kg BMSNo.7.5  
ロース芯面積 71.9 cm<sup>2</sup> バラ厚 8.2cm 皮下脂肪厚 2.3cm 推定歩留 75.5%



## 美結喜

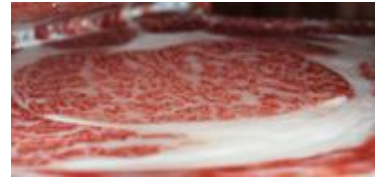
気高

質量兼備 高い受胎率で生産性向上

血統：百合茂—安福久—平茂勝



平成27年4月5日生  
生産者：山形県米沢市 須藤 省三  
登録番号：黒原6022(83.5)  
検定成績：枝重 524kg BMSNo.8.6  
ロース芯面積 66.1 cm<sup>2</sup> バラ厚 7.8cm 皮下脂肪厚 2.5cm 推定歩留 74.4%



## 福福照

但馬

脂肪のロどけの良さ、MUFA 育種価Hランク

血統：福安照—安系福—平茂勝



平成25年5月16日生  
生産者：山形県新庄市 山科 三夫  
登録番号：黒原5881(83.0)  
検定成績：枝重 463kg BMSNo.7.1  
ロース芯面積 65.1 cm<sup>2</sup> バラ厚 7.8cm 皮下脂肪厚 2.8cm 推定歩留 74.8%

