

## 2 多様な交流基盤の形成

### ◆酒田港整備事業費（うち外航クルーズ船受入体制整備）

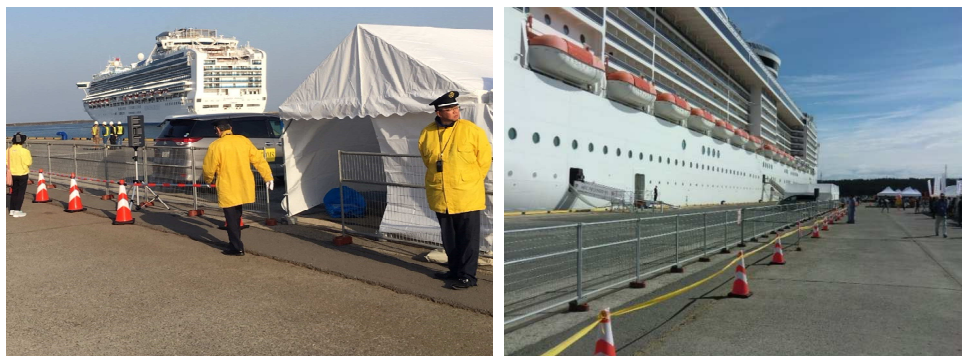
#### 1. 事業概要

外航クルーズ船寄港時におけるふ頭内の保安確保のためフェンス等を設置するほか、初寄港となる外航クルーズ船の入出港時における航行の安全性を確認するため調査を行います。

#### 2. 令和5年度実施内容

- ・外航クルーズ船受入のための保安対策の実施
- ・初寄港となる船舶の航行安全調査の実施

#### 外航クルーズ船寄港時の保安対策



・外航クルーズ船寄港時のフェンス等の設置による保安対策の実施

#### 航行安全調査



・航行安全対策検討委員会の開催

### ◆酒田港への外航クルーズ船の寄港



・ダイヤモンド・プリンセス11万トン級



・MSCスプレディア 13万トン級  
(酒田港に寄港したクルーズ船で過去最大級)



・外航クルーズ船寄港時の様子



・寄港地観光に向かうクルーズ乗船客



・ふ頭内の臨時観光案内所



・クルーズ乗船客で賑わう酒田市内

### 3 にぎわいがあり誰もが快適に活用できる県土の形成

## ◆良質住宅ストック形成推進事業費

#### 1. 事業概要

山形の厳しい気候においても快適に長く暮らすことができる住宅の新築及びリフォームに対する支援を実施します。

#### 2. 令和5年度実施内容

##### (1) 新築支援

一定量の県産木材を使用した高断熱・高気密住宅「やまがた省エネ健康住宅」の建設に対して補助金を交付。

補助金額	募集戸数	要件
70万円（定額）	200戸	<ul style="list-style-type: none"> <li>・やまがた省エネ健康住宅の認証を取得すること</li> <li>・県産木材を一定量※以上使用すること</li> </ul> など

※住宅の延べ面積（㎡）×0.1㎡×50%

##### やまがた省エネ健康住宅とは

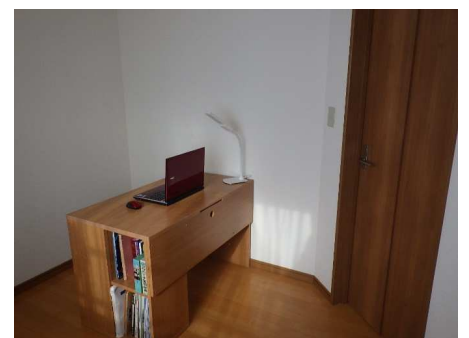
最も寒い時期の就寝前に暖房を切っても翌朝室温が10度を下回らない高い断熱性能と、その断熱効果を高める気密性能を有する住宅として県が認証。

冷暖房費を抑えることができ、健康への好影響やヒートショック防止にもつながる。

##### (2) リフォーム支援

支援対象工事を含む住宅リフォームに対して県と市町村が協調して、補助金を交付。

支援対象工事	補助上限額
耐震改修	80万円 (県1/4・市町村1/4・国1/2)
① 新・生活様式対応 ② 減災・部分補強 ③ 寒さ対策・断熱化 ④ バリアフリー化 ⑤ 克雪化 ⑥ 県産木材使用	一般世帯：24万円 (県1/2・市町村1/2)  移住・新婚・子育て世帯：30万円 (県1/2・市町村1/2)



【新・生活様式対応の例】  
テレワークスペースの設置



【減災・部分補強の例】  
防災ベッドの設置



【寒さ対策・断熱化の例】  
二重サッシの設置



【克雪化の例】  
屋根に融雪設備を設置

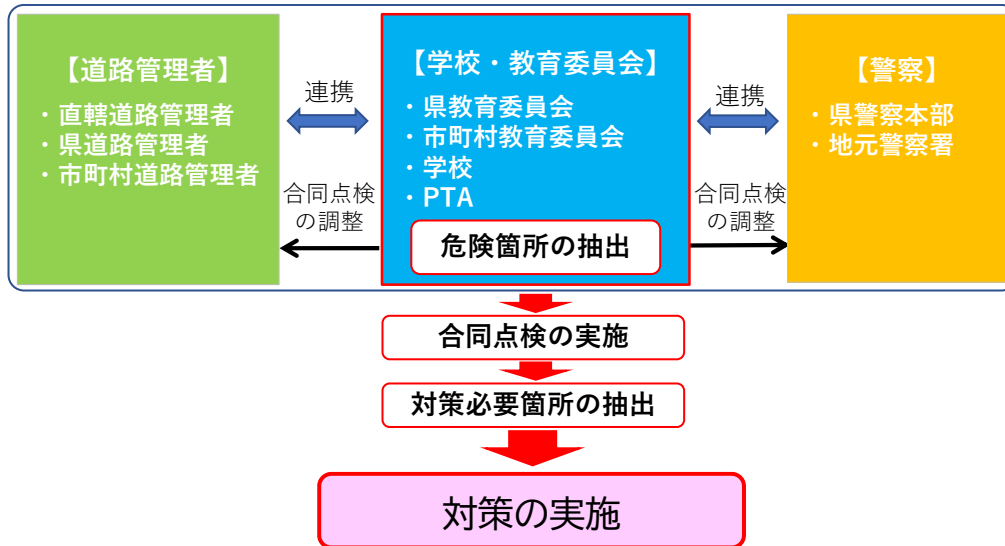
### 3 にぎわいがあり誰もが快適に活用できる県土の形成

## ◆交通安全道路事業費 ～通学路の合同点検等を踏まえた安全対策の推進～

### 1. 事業概要

通学時の児童を交通事故から守るため、学校や教育委員会、警察及び道路管理者が連携して通学路の点検を行い、ハード対策が必要とされる箇所については、緊急的な対策としての歩行空間のカラー化や、恒久的な対策としての歩道設置、交差点改良等を実施します。

### 2. 令和5年度実施内容



上山市立南小学校学区における緊急安全点検の実施状況 (R3.7.6)

## ◆事例紹介 : 通学路点検結果に基づく対策実施事例

危険な箇所には緊急的な対策を実施します

交差点の巻き込み部への車両防護柵の設置などにより、交差点付近での児童への車両の衝突を防止します。



(主)上山七ヶ宿線  
上山市立上山南小学校学区

恒久的な対策として歩道整備等も推進していきます

通学児童数が多く、危険性の高い箇所においては、歩道の新設や改善を着実に進めていきます。



(主)舟形大蔵線  
舟形町立舟形小学校学区