



留学するなら山形へ!



ちじ 知事メッセージ

がいこくじんがくせい みな やまがたけん よしむら みえこ
外国人学生の皆さん、こんにちは。山形県知事の吉村美栄子です。
山形県では、県を挙げて留学生の皆さんを受け入れる環境づくり
と けんない だいがく せんもんがっこう きぎょう れんけい
に取り組んでおり、県内の大学、専門学校、企業などと連携しながら、
けいざいてきしえん しゅうしょくしえん おこな
経済的支援や就職支援などを行っています。

ここ山形県は、うつく ゆた しぜん びしょく びしゅ めぐ
美しく豊かな自然、そして美食・美酒に恵まれて
おり、また、おも こころ たす あ ささ せいしん
思いやりの心と、助け合い・支え合いのサービス精神
けんみんせい じまん
豊かな県民性が自慢の県です。

皆さんには、おとす こ
皆さんには、「住んでよし、訪れてよし」の山形県へお越しいた
だき、わたし いっしょ かつりょく つく のうりょく たか
だき、私たちと一緒に活力ある山形県を創るため、能力を高めると
ともに、ちから ぞんぶん はっき しょうらい かつやく
ともに、その力を存分に発揮され、将来にわたって御活躍いただく
きたい
ことを心から期待いたします。



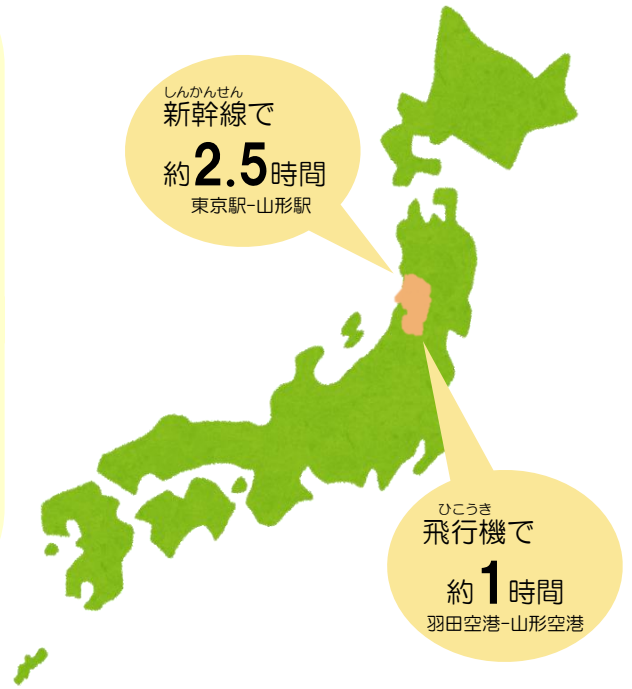
山形県知事 吉村美栄子

山形県

山形県ってどんなところ？

山形県は、東北地方の日本海側に位置し、東京からおよそ北に300kmの距離にあり、蔵王をはじめとした美しい山々や最上川など、季節ごとに表情を変える豊かな自然に恵まれています。

県内には、多数のそば処、酒蔵、ワイナリーがあります。また、日本一の生産量を誇るさくらんぼをはじめとした果物がたくさん採れ、1年を通じて果物狩りを体験することができます。



自然、文化、

食、産業、そして

暮らしが織りなす

山形県



自然

Nature

蔵王、鳥海、西吾妻や出羽三山などの名峰や、芭蕉の句で有名な山寺、最上川など、四季折々に表情を変える豊かな自然資産に恵まれています。

また、全ての市町村に温泉が湧出し、山や渓谷に囲まれた温泉、近代的な旅館が立ち並ぶ温泉、湯治の温泉、海浴いの温泉など、様々な温泉を楽しむことができます。

山寺（立石寺開山堂と納経堂）（山形市）



「つや姫」



「雪若丸」

総称「山形牛」



最上早生の手打ちそば

文化

Culture

出羽三山の羽黒修験道は「西の伊勢参り」に対する「東の奥参り」として1,400年以上にわたって人々の信仰を集めており、『おくのほそ道』に詠まれた山寺とともに日本遺産に認定されています。

また、自然を利用した低温倉庫として明治時代から現役の「山居倉庫」や、大正ロマン漂う優美なたたずまいを見せる旧県庁舎「文翔館」など、近代を代表する貴重な建築物の姿も随所にみることができます。



山居倉庫のけやき並木（酒田市）

食

Food

山形県では、地域の特性を活かし、「つや姫」や「雪若丸」などのブランド米をはじめ、さくらんぼやラ・フランスなどの果物、そば、漬物、山形牛など、数多の「食」が生み出されています。

これらは豊かな自然に加え、勤勉で何事にも真摯に向き合う山形の人々の努力の賜物です。

西洋なし「ラ・フランス」



日本一の生産量を誇る「さくらんぼ」



庄内柿



文翔館（山形市）



羽黒山五重塔（鶴岡市）

有機EL照明



山形織通（山辺町）



日本一の生産量を誇る将棋駒（天童市）

産業

Industry

平安時代から続く山形鑄物をはじめ、織物や将棋駒などの伝統工芸では、匠の技が脈々と継承されています。

何代にもわたって、粘り強く、ひたむきに向き合う姿勢を貫いてきたものづくりの歴史を大切にしながら、近年では、様々な分野が融合した超精密技術や先端技術の集積地として歩み出しています。



染料の原料となる紅花



日本一美酒県山形



稲刈りを手伝う子どもたち（朝日町）



ユネスコ無形文化遺産登録「新庄まつり」（新庄市）

上杉雪灯籠まつり（米沢市）



山形花笠まつり（山形市）



日本一の玩具会フェスティバル（山形市）

暮らし

Living

核家族化や単身化が進む中、三世代同居率が全国1位。家族で子育てを支え合うことで、絆を深め、温もりや安らぎが息づく家庭が今も数多くあります。

日々の生活や地域との関わりの中で、お互いに助け合い、思いやる心が世代を越えて受け継がれています。



留学生の皆さんを支援します！

山形県では、将来、留学生の皆さんに山形県内で活躍していただけるよう、以下の支援策を展開しています。

(2022年度の事業であり、次年度以降の実施が決まっているものではありません。)

支援その1：奨学金の支給

次の条件を満たす私費外国人留学生に、**月額2万円の給付型奨学金**を支給します。*1

- 山形県内に住んでいる
- 山形県内の大学や専門学校など*2に在籍している*3
- 他の奨学金をもらっていない
- 県内企業へ就職活動等を行う



- *1 奨学金を受けるには、大学や専門学校などの推薦が必要です
- *2 大学（大学院・短期大学を含む）、高等専門学校（第4学年、第5学年、専攻科に限る）、専修学校の専門課程が対象です
- *3 短期留学生や聴講生などを除きます

支援その2：県内企業バスツアーの実施

外国人留学生を対象として、年2回程度、**県内企業の見学会（バスツアー）**を実施します。

- 訪問先：1回あたり3社程度
- 時間：1社あたり1時間半～2時間
- 内容：企業の紹介（会社概要、製品・サービス内容、海外への展開状況、留学生に期待することなど）、工場・店舗・施設等の見学



* 説明は日本語ですが、必要に応じて大学教員などが通訳を行います

支援その3：県内企業合同説明会等の情報提供

山形県等が主催する外国人留学生も参加可能な**県内企業合同説明会**の情報を提供します。合同企業説明会では、疑問に思っているさまざまなことを直接企業の担当者に聞くことができます。

- 開催時期：随時
- 参加企業：小売業、サービス業、製造業等
- 内容：ブース形式での個別の企業説明と質疑応答



山形県

山形市松波2-8-1 山形県国際人材活躍・コンベンション誘致推進課
TEL. 023-630-2129 FAX. 023-630-2092