

平成 22 年 度

山 形 県 観 光 者 数 調 査

平成 23 年 8 月

山形県商工観光部観光経済交流局

は し が き

平成22年度の県内主要観光地における入込数は、総数で3,943万人となり、前年度と比較して241万人、率にして5.8%の減少となりました。

これは、平成21年度にNHK大河ドラマ「天地人」の放映や映画「おくりびと」のアカデミー賞受賞などの増加要因があったことや、年度末の3月11日に東日本大震災が発生したことの影響などを受け、前年を下回る結果となったものです。

近年、少子高齢化の進行に伴う労働力人口の減少や消費需要の減少によって国内マーケットの縮小が懸念される一方、世界経済のグローバル化によって、国際情勢の変化が直接県内の社会経済や県民の暮らしに大きな影響を及ぼすようになっております。

また、東日本大震災の発生に伴い、本県観光にも大きな影響がありました。大震災や原発事故の風評被害により、震災直後には、県内の旅館・ホテルでは予約の大半がキャンセルされ、その後、官民を挙げた様々な取組みを行ったものの、現在もその回復はまだ十分な状況ではありません。

本県では、本年3月に、「魅力ある『観光交流やまがた』に向けた地域の総合力の発揮」を基本目標に掲げた「やまがた観光交流推進プラン ～県民一人ひとりが担う“山形らしさ”の実現～」を策定し、本県観光の目指す姿と、観光振興を図るための具体的施策を明示したところです。

今後は、震災の観光への影響を払拭する取組みを進めるとともに、本県観光が国内外からの来訪者を広く獲得できる産業として、地域経済活性化の大きな推進力となるよう、民間部門としっかりと連携し、プランの実現に向けた施策を展開していく所存であります。

最後に、本調査が本県観光振興の基礎資料として御活用いただけることを願うとともに、調査にご協力いただきました市町村及び関係機関の方々に厚く感謝申し上げます。

平成23年8月

山形県商工観光部観光経済交流局

目 次

I	調査の要領	1
II	調査結果の概要	2
III	平成22年度山形県観光者数調査結果統計表	12
	第1表 観光地類型別、県内・県外別及び月別観光者数	13
	第2表 年度別観光者数（平成18年度～平成22年度）	14
	第3表 市町村別観光者数（延数）	15
	第4表 観光地類型別・地域別観光者数（延数）	16
	第5表 年度別観光者数動向（延数）	17
	第6表 観光地類型別観光者の動向（延数）	18
	第7表 祭り・イベントの入込状況	19
IV	参考資料一覧	20
	参考資料1 観光者数別観光地一覧（5万人以上）	21
	参考資料2 主たる観光地別観光者数（延数）	22
	参考資料3 調査対象観光地	24
	参考資料4 外国人旅行者山形県内受入実績調査の概要	28
	参考資料5 「観光入込客統計に関する共通基準」に基づく調査概要	30

※「宿泊旅行統計調査」の平成22年調査結果については、観光庁の集計作業が遅れており、未だ公表されていないことから掲載していない。

I 調査の要領

1 調査の目的

県内観光地における観光者数を調査し、県、市町村及び関係機関における観光振興施策の基礎資料を得ることを目的とする。

2 調査の方法

調査箇所が所在する市町村は、毎月、観光者数を合理的な方法により把握し、調査結果を翌々月 10 日までに県の各総合支庁あて提出する。各総合支庁は、市町村から送付された調査結果を集計し、県観光交流課へ報告する。

3 調査の内容

観光地ごとに、県内と県外からの観光者の実数（人）・延数（人日）を月別に調査する。観光者数は各観光地の入込みの積み上げとし、重複の調整は行っていない。

4 調査の箇所

本調査における調査対象箇所は全県で 360 箇所とし、観光地を「山岳観光地」、「温泉観光地」、「スキー場」、「海水浴場」、「名所・旧跡観光地」、「観光道路等」、「道の駅」、「その他の観光地」の 8 つに分類のうえ、参考資料 3 に掲げる具体的な観光地に細分化して調査する。

また、75 の祭り・イベントの入込状況についても、本調査と併せて調査する。

5 調査の系統

市町村の調査主管課は観光を担当する課とし、当該市町村の観光協会等の協力を得るものとする。県の主管課は観光交流課とする。

6 利用上の注意

四捨五入のため、内訳の和や差が合計と一致しない場合がある。

Ⅱ 調査結果の概要

1 観光者数の全般的な動向

＝前年度と比較して減少＝

平成 22 年度における本県の観光客入込数は、**3,943 万 4 千人**となり、前年度と比較して**241 万 1 千人**、**5.8%**減少した。

本県の観光者数は、調査を開始した昭和 38 年度以降、空港や高速道路等のインフラ整備の進展に伴い概ね順調な伸びを示し、平成 4 年度には初めて**4,000 万人**を超えた。その後は、景気の低迷等の影響を受け漸減傾向が続いたが、平成 16 年度に「おいしい山形デスティネーションキャンペーン」を展開し、**4,226 万 9 千人**と過去最高を記録した。

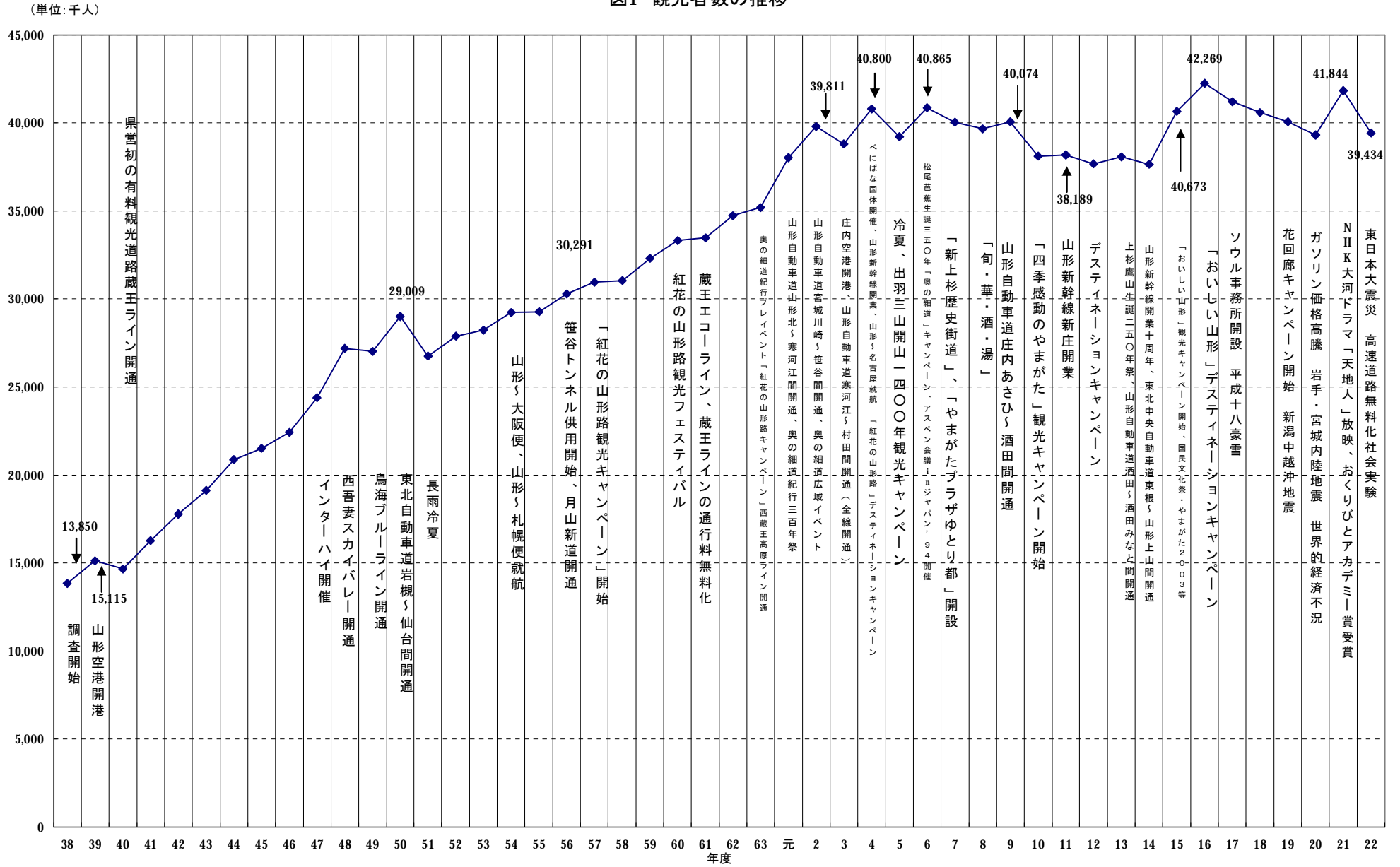
それ以降、再び減少傾向が続く中、平成 21 年度は NHK 大河ドラマ「天地人」放映や、映画「おくりびと」のアカデミー賞受賞など、全国的に注目を集めた明るい話題に恵まれるとともに、高速道路の ETC 特別休日割引の効果もあり、5 年ぶりに前年度を上回り、過去 2 番目の入込みとなった。

平成 22 年度は、前年度に上記のような増加要因があったことや、3 月 11 日に発生した東日本大震災の影響などにより、前年度の入込みを下回った。

(単位：千人)

区分	平成 22 年度	平成 21 年度	対前年度増減率	対前年度増減
観光者数	39,433.7	41,844.5	△5.8%	△2,410.8

図1 観光者数の推移



2 県内・県外客別観光者数の動向

＝県内客・県外客ともに減少＝

観光客を県内客・県外客別にみると、県内客は**2,079万4千人**（対前年比△3.7%、**80万7千人減**、構成比**52.7%**）、県外客は**1,863万9千人**（対前年比△7.9%、**160万4千人減**、構成比**47.3%**）となっている。

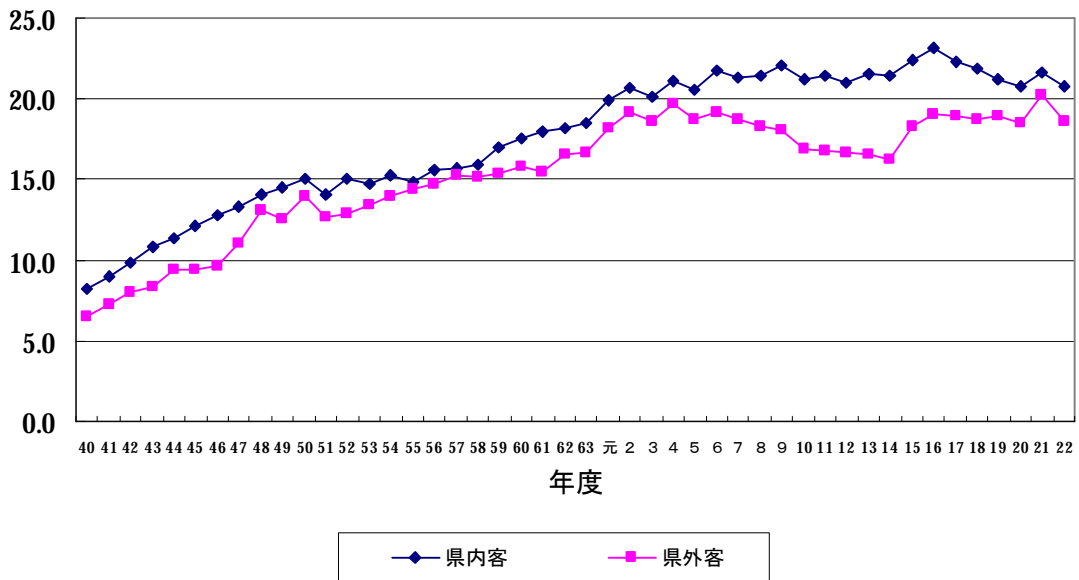
観光地類型別では、「海水浴場」、「その他の観光地」で県内客・県外客ともに増加したが、それ以外では県内客・県外客ともに減少している。

（単位：千人）

区分	平成 22 年度	平成 21 年度	対前年度増減率	対前年度増減
観光者数	39,433.7	41,844.5	△5.8%	△2,410.8
内 訳	県内客	20,794.3	△3.7%	△806.7
	県外客	18,639.4	△7.9%	△1,604.3

図2 県内・県外別観光者数動向

（単位：百万人）



3 月別観光者数の動向

＝夏季の割合が高い、9月・3月の減少が大きい＝

月別観光者数構成比は、8月が13.9%と最も高く、以下、5月11.3%、7月10.6%、6月10.6%となっている。四半期別では、7～9月が33.4%を占め、夏季の割合が高い。

また、各月の対前年同月の増減率は、3月の減少率が△36.9%と最も大きく、以下、9月が△16.1%、4月が△9.3%となったのをはじめ、5月と7月以外の全ての月で減少した。

3月の減少については、東日本大震災の影響によるものと考えられ、9月の減少は平成21年度にあった秋の大型連休の反動と考えられる。

5月の増加については、春先の低温により桜の見頃が5月にずれ込んだものと考えられ、7月の増加については、6月末から始まった高速道路無料化社会実験の効果と、天候に恵まれたことにより、海水浴場などへの集客が進んだことによるものと考えられる。

(単位：千人)

月	4月	5月	6月	7月	8月	9月
入込者数	2,686.5	4,438.4	4,170.3	4,188.5	5,497.6	3,517.2
構成比	6.8%	11.3%	10.6%	10.6%	13.9%	8.9%
対前年比	△9.3%	1.6%	△7.6%	5.4%	△2.3%	△16.1%

月	10月	11月	12月	1月	2月	3月
入込者数	4,159.2	2,846.6	1,931.4	2,391.1	2,253.8	1,353.1
構成比	10.5%	7.2%	4.9%	6.1%	5.7%	3.5%
対前年比	△2.7%	△5.8%	△1.3%	△5.7%	△0.9%	△36.9%

図3 四半期別観光者数の割合

(単位：千人)

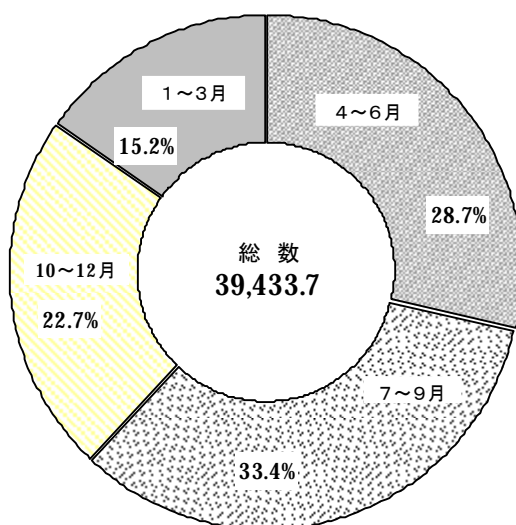


図4 月間観光者数

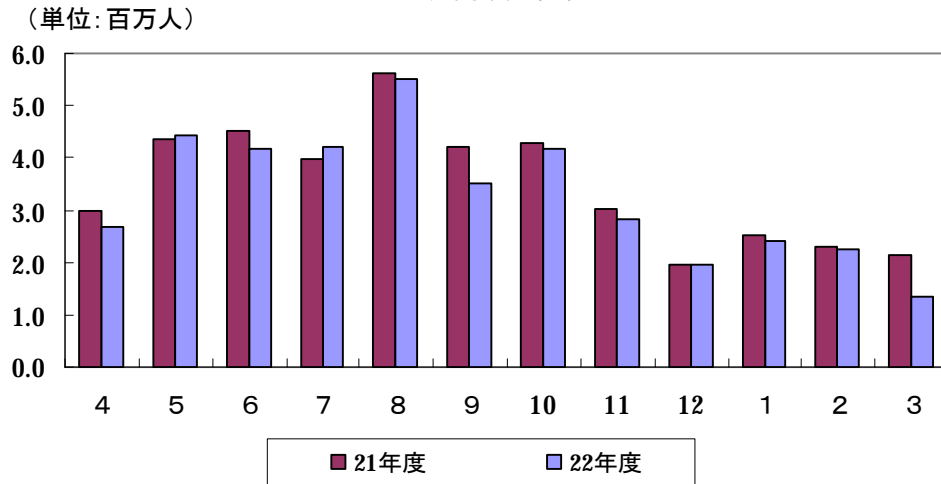
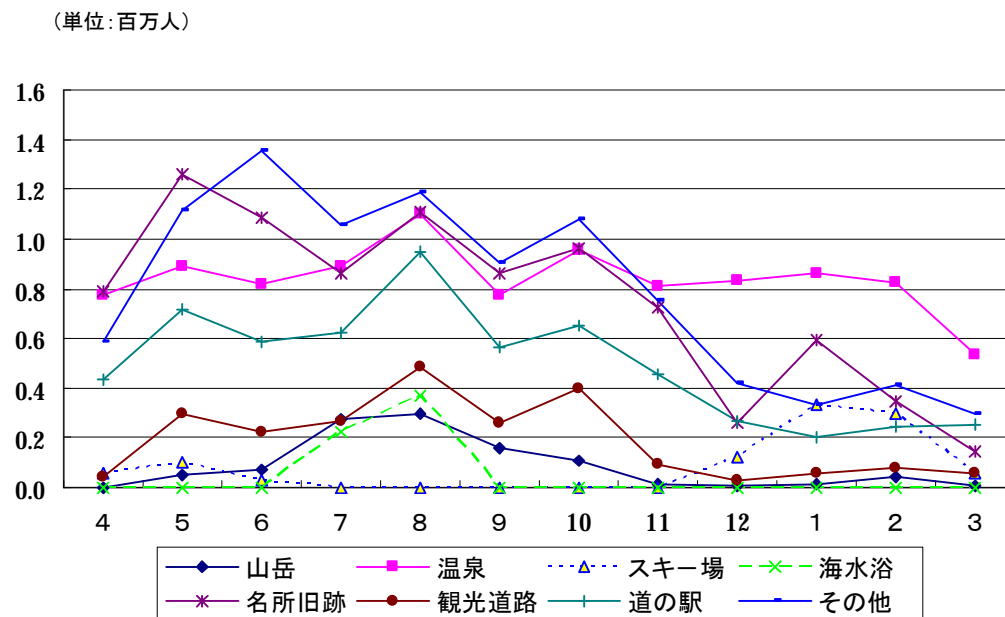


図5 観光地類型別月別動向



4 地域別観光者数の動向

＝置賜地域で大きく減少した一方、庄内地域で増加＝

県内で観光客数の最も多い地域は、村山地域の **1,749** 万人（構成比：**44.4%**）、次いで庄内地域 **1,231** 万 **4** 千人（構成比：**31.2%**）、置賜地域 **713** 万 **2** 千人（構成比：**18.1%**）、最上地域 **249** 万 **8** 千人（構成比：**6.3%**）の順となっている。

前年度と比較すると、庄内地域で増加したものの、それ以外の地域では減少した。特に、置賜地域では大幅に減少した。

図6 地域別観光者数構成比

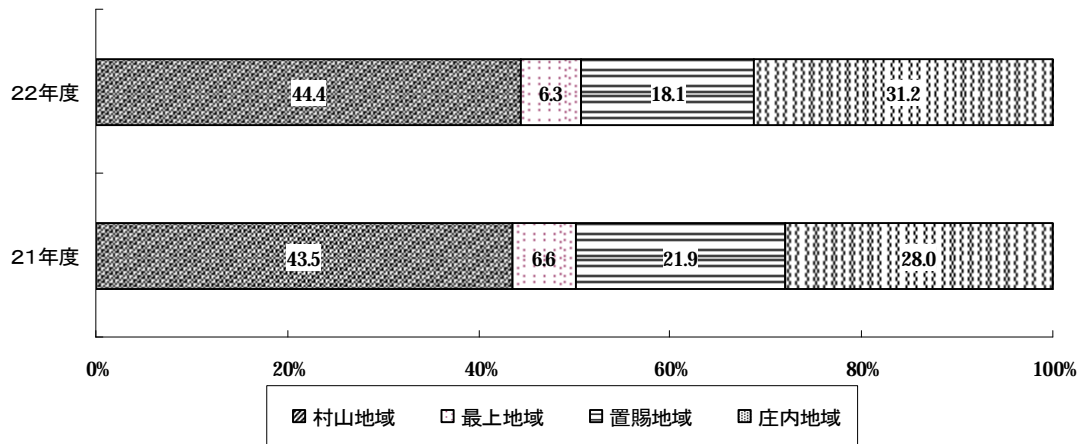
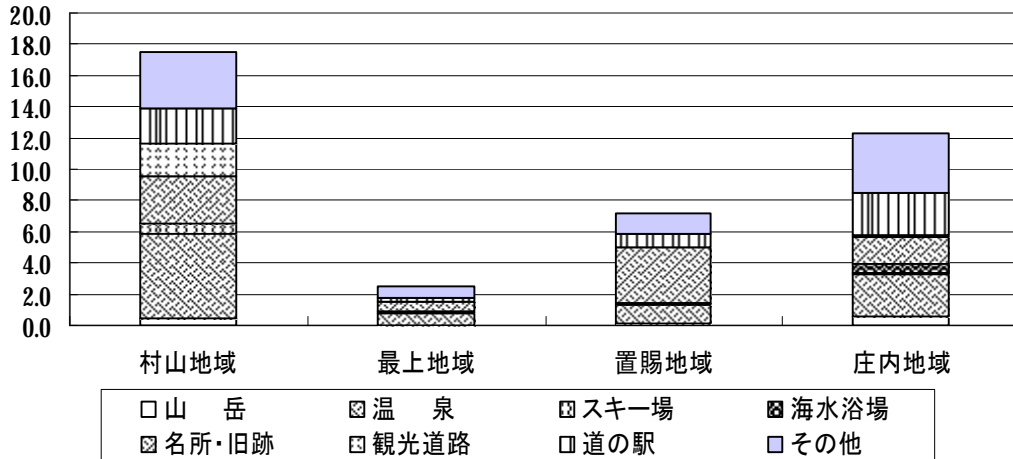


図7 地域別観光者数

(単位:百万人)



5 観光地類型別観光者数の動向

＝「温泉観光地」、「その他観光地」、「名所・旧跡観光地」で約7割を占める＝
 観光地類型別の構成比は、「温泉観光地」への入込みが**1,006万1千人**（構成比**25.5%**）で最も多く、次いで「その他の観光地」の**949万6千人**（構成比**24.1%**）、「名所・旧跡観光地」の**901万1千人**（構成比**22.9%**）となっている。これらの3類型で全体の**72.5%**を占める。

	平成22年度	構成比	平成21年度	構成比
第1位	温泉観光地	25.5%	名所・旧跡観光地	26.6%
第2位	その他の観光地	24.1%	温泉観光地	26.4%
第3位	名所・旧跡観光地	22.9%	その他の観光地	19.1%

図8 観光地類型別構成比

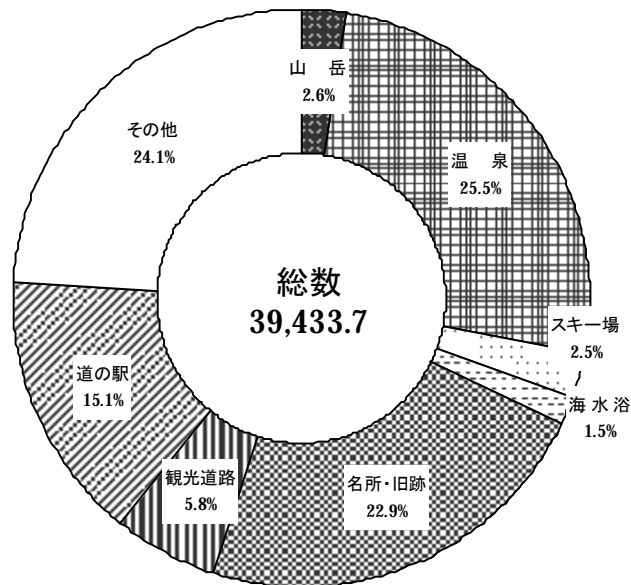


図9 地域別観光地類別分布図

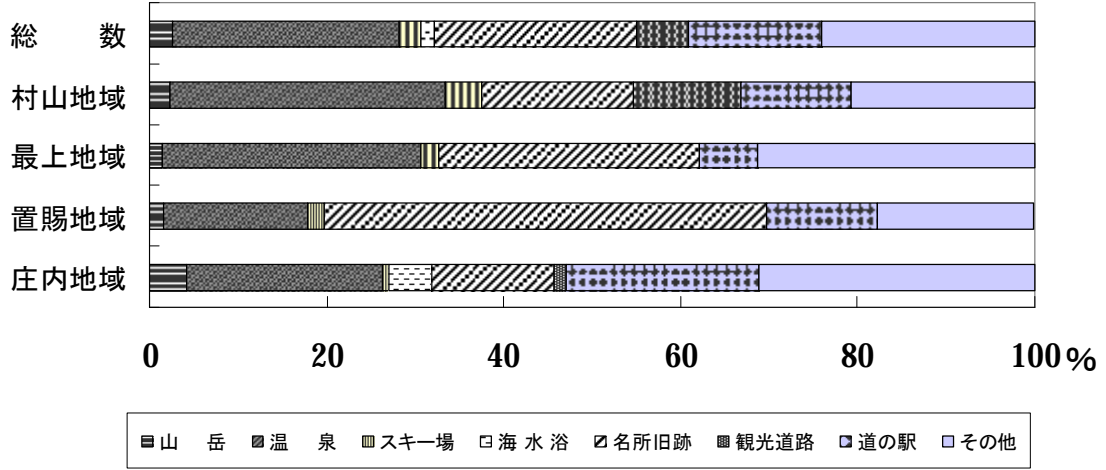
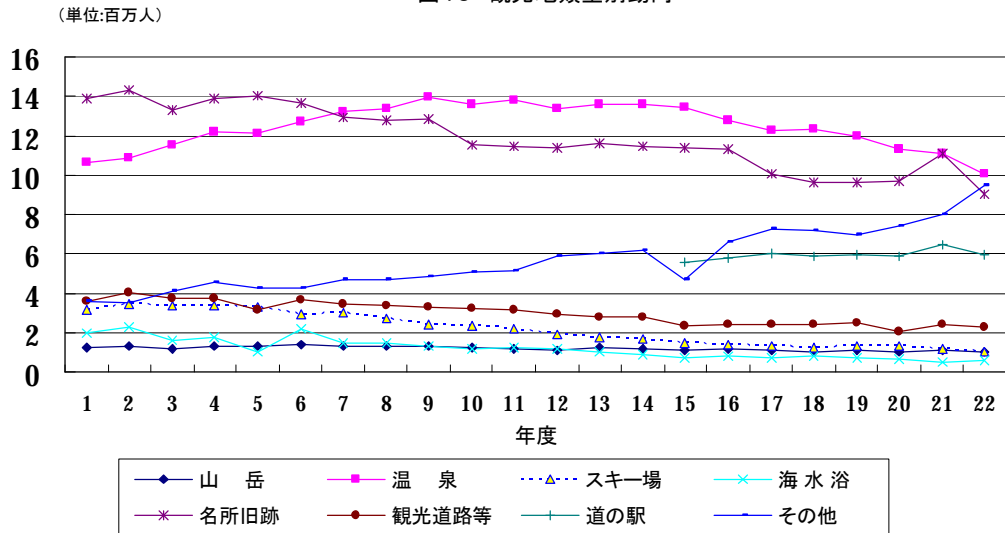


図10 観光地類型別動向



(1) 山岳観光地の観光者数動向

＝県内客、県外客ともに減少＝

「山岳観光地」における観光者数は**104万1千人**となり、前年度に比べ**7.8%**、**8万8千人**の減少となった。

昨年度は、**12年に1度**の出羽三山丑年御縁年に当たる年であったことから、前年度を下回った。

(2) 温泉観光地の観光者数動向

＝県内客、県外客ともに減少＝

「温泉観光地」における観光者数は**1,006万1千人**となり、前年度に比べ**9.0%**、**99万1千人**の減少となった。

温泉観光地の入込者数は平成**9年度**をピークに漸減傾向にあり、景気の低迷等による観光需要の減退も影響し、引き続き前年度を下回った。

(3) スキー場の観光者数動向

＝県内客、県外客ともに減少＝

「スキー場」における観光者数は**99万8千人**となり、前年度に比べ**15.2%**、**17万9千人**の減少となった。

スキー場の観光者数は、レジャーの多様化によるウインタースポーツ人口の減少に伴い平成**2年度**をピークに漸減傾向にあり、また、**3月**に発生した東日本大震災が発生したことも影響し前年度を下回った。

(4) 海水浴場の観光者数動向

＝県内客、県外客ともに増加＝

「海水浴場」における観光者数は**59万3千人**となり、前年度に比べ**13.3%**、**7万人**の増加となった。

シーズンを通して天候に恵まれたことに加え、高速道路無料化社会実験の効果もあり、前年度を上回る入込みとなった。

(5) 名所・旧跡観光地の観光者数動向

＝県内客、県外客ともに減少＝

「名所・旧跡観光地」における観光者数は**901万1千人**となり、前年度に比べ**18.9%**、**210万6千人**の減少となった。

昨年度は「松岬公園」等の施設において、天地人博の開催という増加要因があったことから、前年度を大幅に下回る結果となった。

(6) 観光道路等の観光者数動向

＝県内客、県外客ともに減少＝

「観光道路等」における観光者数は**229万4千人**となり、前年度に比べ**4.3%**、**10万2千人**の減少となった。

(7) 道の駅の観光者数動向

＝県内客、県外客ともに減少＝

「道の駅」における観光者数は**594万人**となり、前年度に比べ**7.7%**、**49万8千人**の減少となった。

(8) その他の観光地の観光者数動向

＝県内客、県外客ともに増加＝

観光果樹園や美術館等の「その他の観光地」における観光者数は**949万6千人**となり、前年度に比べ**18.5%**、**148万3千人**の増加となった。

6 祭り・イベントの入込状況

祭り・イベントの入込みについては観光者数調査に含まないが、千人以上の入込みがある県内の主な祭り・イベントを対象にして別途調査を行った。

本年度の祭り・イベントの入込数は、**75件**の祭り・イベントで**725万1千人**であり、前年度に比べ**8.4%**、**66万9千人**減少した。

これは「山形大花火大会」や「日本一の芋煮会フェスティバル」、「かみのやま温泉全国かかしまつり」等の祭り・イベントにおいて、集計方法を変更したことによる影響と考えられる。

なお、全体の約4分の1に当たる**20件**の祭り・イベントが**8月**に行われ、入込数では全体の**49.7%**を占めている。

また、地域別に見ると、村山地域で**31件**の祭り・イベントが行われ、全体の**51.7%**を占める**375万2千人**の入込みがあった。

Ⅲ 平成22年度山形県観光者数調査結果統計表

第1表 観光地類型別、県内・県外別及び月別観光者数

上段は延数（単位：千人）、中段は構成比（単位：%）、下段は対前年度比（単位：%）

観光地類型別	観光者数			月 別											
	総数	県内客	県外客	4月	5月	6月	7月	8月	9月	10月	11月	12月	1月	2月	3月
山 岳 観 光 地	1,041.4	572.7	468.7	1.4	51.0	71.9	272.7	293.4	157.1	110.6	14.8	5.3	12.2	46.1	4.9
	100.0	55.0	45.0	0.1	4.9	6.9	26.2	28.2	15.1	10.6	1.4	0.5	1.2	4.4	0.5
	92.2	91.8	92.8	82.4	102.6	96.0	94.2	92.7	74.2	102.3	129.8	203.8	100.0	112.2	49.5
温 泉 観 光 地	10,061.0	6,719.9	3,341.1	776.2	887.6	819.4	888.6	1,103.7	774.0	952.5	810.9	831.4	858.2	821.8	536.7
	100.0	66.8	33.2	7.7	8.8	8.1	8.8	11.0	7.7	9.5	8.1	8.3	8.5	8.2	5.3
	91.0	91.8	89.5	99.8	95.6	93.3	92.3	92.1	85.8	97.1	91.2	95.7	91.8	96.0	61.4
ス キ ー 場	997.6	448.8	548.8	56.4	99.6	25.7	0.8	0.3	0.3	0.6	0.6	120.0	335.5	299.3	58.5
	100.0	45.0	55.0	5.7	10.0	2.6	0.1	0.0	0.0	0.1	0.1	12.0	33.6	30.0	5.8
	84.8	83.8	85.6	96.4	96.3	81.8	133.3	100.0	100.0	150.0	40.0	87.1	88.8	97.8	36.9
海 水 浴 場	592.6	385.4	207.2	-	-	-	222.9	369.7	-	-	-	-	-	-	-
	100.0	65.0	35.0	-	-	-	37.6	62.4	-	-	-	-	-	-	-
	113.3	113.9	112.2	-	-	-	187.6	91.5	-	-	-	-	-	-	-
名所・旧跡観光地	9,010.7	4,092.7	4,918.0	791.8	1,263.3	1,086.1	861.5	1,109.2	861.3	965.3	722.0	260.7	592.8	351.0	145.7
	100.0	45.4	54.6	8.8	14.0	12.1	9.6	12.3	9.6	10.7	8.0	2.9	6.6	3.9	1.5
	81.1	85.6	77.6	73.2	96.0	78.0	85.0	80.1	72.7	79.6	75.7	92.1	101.9	86.1	48.0
観 光 道 路 等	2,294.3	993.2	1,301.1	42.9	299.6	225.0	265.2	486.6	258.4	401.1	92.6	27.1	60.9	77.9	57.0
	100.0	43.3	56.7	1.9	13.1	9.8	11.6	21.2	11.3	17.5	4.0	1.2	2.7	3.4	2.3
	95.7	96.0	95.6	62.3	93.2	95.6	125.7	120.0	69.8	88.0	94.3	79.7	99.7	100.0	100.0
道 の 駅	5,940.2	2,310.3	3,629.9	432.9	719.7	585.5	621.1	950.9	563.0	649.6	453.5	267.8	200.4	245.3	250.5
	100.0	38.9	61.1	7.3	12.1	9.9	10.5	16.0	9.5	10.9	7.6	4.5	3.4	4.1	4.2
	92.3	90.6	93.4	88.1	97.2	88.8	102.2	96.2	83.0	98.2	100.0	92.2	77.5	93.8	71.9
その他の観光地	9,495.9	5,271.3	4,224.6	584.9	1,117.6	1,356.7	1,055.7	1,183.8	903.1	1,079.5	752.2	419.1	331.1	412.4	299.8
	100.0	55.5	44.5	6.2	11.8	14.3	11.1	12.5	9.5	11.4	7.9	4.4	3.5	4.3	3.1
	118.5	119.4	117.4	120.9	122.9	109.2	136.6	127.7	107.3	126.4	122.2	123.2	107.2	127.0	76.4
合 計	39,433.7	20,794.3	18,639.4	2,686.5	4,438.4	4,170.3	4,188.5	5,497.6	3,517.2	4,159.2	2,846.6	1,931.4	2,391.1	2,253.8	1,353.1
	100.0	52.7	47.3	6.8	11.3	10.6	10.6	13.9	8.9	10.5	7.2	4.9	6.1	5.7	3.5
	94.2	96.3	92.1	90.7	101.6	92.4	105.4	97.7	83.9	97.3	94.2	98.7	94.3	99.1	63.1

第2表 年度別観光者数（平成18～22年度）

（単位：千人、％）

区分 観光地類型別		県内容					県外客					合 計				
		18年度	19年度	20年度	21年度	22年度	18年度	19年度	20年度	21年度	22年度	18年度	19年度	20年度	21年度	22年度
山岳観光地	延 数	572.0	586.5	573.9	624.1	572.7	483.2	490.8	481.7	504.9	468.7	1,055.2	1,077.3	1,055.6	1,129.0	1,041.4
	対前年比	95.9	102.5	97.9	108.7	91.8	93.1	101.6	98.1	104.8	92.8	94.6	102.1	98.0	107.0	92.2
温泉観光地	延 数	8,164.2	7,845.5	7,498.3	7,320.0	6,719.9	4,147.3	4,118.6	3,771.8	3,731.8	3,341.1	12,311.5	11,964.1	11,270.1	11,051.8	10,061.0
	対前年比	100.1	96.1	95.6	97.6	91.8	100.4	99.3	91.6	98.9	89.5	100.2	97.2	94.2	98.1	91.0
スキ一場	延 数	547.4	584.5	556.4	535.4	448.8	731.6	745.4	731.4	641.2	548.8	1,279.0	1,329.9	1,287.8	1,176.6	997.6
	対前年比	87.2	106.8	95.2	96.2	83.8	108.3	101.9	98.1	87.7	85.6	98.1	104.0	96.8	91.4	84.8
海水浴場	延 数	538.7	399.5	432.9	338.3	385.4	265.3	303.8	219.0	184.7	207.2	804.0	703.3	651.9	523.0	592.6
	対前年比	112.4	74.2	108.4	78.1	113.9	106.7	114.5	72.1	84.3	112.2	110.4	87.5	92.7	80.2	113.3
名所・旧跡 観光地	延 数	4,529.7	4,431.1	4,363.0	4,781.9	4,092.7	5,113.9	5,217.2	5,347.8	6,334.6	4,918.0	9,643.6	9,648.3	9,710.8	11,116.5	9,010.7
	対前年比	92.4	97.8	98.5	109.6	85.6	98.9	102.0	102.5	118.5	77.6	95.8	100.0	100.6	114.5	81.1
観光道路等	延 数	1,036.8	1,071.3	886.4	1,035.0	993.2	1,381.1	1,417.8	1,192.2	1,361.5	1,301.1	2,417.9	2,489.1	2,078.6	2,396.5	2,294.3
	対前年比	98.9	103.3	82.7	116.8	96.0	98.9	102.7	84.1	114.2	95.6	98.9	102.9	83.5	115.3	95.7
道の駅	延 数	2,623.6	2,562.9	2,464.5	2,550.3	2,310.3	3,260.1	3,357.2	3,424.8	3,887.7	3,629.9	5,883.7	5,920.1	5,889.3	6,438.0	5,940.2
	対前年比	97.4	97.7	96.2	103.5	90.6	98.9	103.0	102.0	113.5	93.4	98.3	100.6	99.5	109.3	92.3
その他の 観光地	延 数	3,898.9	3,702.8	4,034.5	4,415.8	5,271.3	3,298.4	3,242.1	3,345.7	3,597.3	4,224.6	7,197.3	6,944.9	7,380.2	8,013.1	9,495.9
	対前年比	102.2	95.0	109.0	109.5	119.4	94.9	98.3	103.2	107.5	117.4	98.7	96.5	106.3	108.6	118.5
合 計	延 数	21,911.3	21,184.1	20,809.9	21,600.8	20,794.3	18,680.9	18,892.9	18,514.4	20,243.7	18,639.4	40,592.2	40,077.0	39,324.3	41,844.5	39,433.7
	対前年比	98.2	96.7	98.2	103.8	96.3	98.8	101.1	98.0	109.3	92.1	98.5	98.7	98.1	106.4	94.2

第3表 市町村別観光者数（延数）

（単位：千人、％）

村山地域				最上地域				置賜地域				庄内地域			
市町村名	平成22年度	平成21年度	前年度比	市町村名	平成22年度	平成21年度	前年度比	市町村名	平成22年度	平成21年度	前年度比	市町村名	平成22年度	平成21年度	前年度比
山形市	4,939.6	4,416.1	111.9	新庄市	820.5	874.5	93.8	米沢市	2,452.5	4,186.3	58.6	鶴岡市	5,468.1	4,751.9	115.1
寒河江市	927.5	957.1	96.9	金山町	137.3	148.4	92.5	長井市	472.8	451.4	104.7	酒田市	3,040.9	3,147.1	96.6
上山市	2,158.0	2,373.6	90.9	最上町	691.1	791.2	87.3	南陽市	1,200.4	1,195.0	100.5	庄内町	101.1	118.6	85.2
村山市	1,342.1	1,455.8	92.2	舟形町	220.2	238.3	92.4	高畠町	1,361.8	1,567.9	86.9	三川町	252.6	280.3	90.1
天童市	2,453.2	2,839.2	86.4	真室川町	73.2	89.5	81.8	川西町	151.8	158.9	95.5	遊佐町	3,451.4	3,424.0	100.8
東根市	1,103.0	1,189.7	92.7	大蔵村	123.2	140.1	87.9	小国町	403.1	457.4	88.1				
尾花沢市	1,262.9	1,342.5	94.1	鮭川村	78.5	80.2	97.9	白鷹町	419.1	452.1	92.7				
山辺町	180.9	187.7	96.4	戸沢村	353.7	411.6	85.9	飯豊町	670.9	689.7	97.3				
中山町	263.5	318.8	82.6												
河北町	642.9	651.7	98.6												
西川町	629.1	661.0	95.2												
朝日町	278.2	304.5	91.4												
大江町	929.2	1,080.9	86.0												
大石田町	379.4	411.5	92.2												
計	17,489.5	18,190.1	96.1	計	2,497.7	2,773.8	90.0	計	7,132.4	9,158.7	77.9	計	12,314.1	11,721.9	105.1

第4表 観光地類型別・地域別観光者数（延数）

（単位：千人、％）

地域別 観光地類型別	村山地域			最上地域			置賜地域			庄内地域			計		
	観光者数	前年度比	構成比	観光者数	前年度比	構成比	観光者数	前年度比	構成比	観光者数	前年度比	構成比	観光者数	前年度比	構成比
山岳観光地	394.7	99.6	2.3	34.5	103.9	1.4	107.0	100.1	1.5	505.2	85.2	4.1	1,041.4	92.2	2.6
温泉観光地	5,430.8	88.5	31.1	728.6	88.0	29.2	1,163.2	100.9	16.3	2,738.4	93.3	22.2	10,061.0	91.0	25.5
スキ－場	717.7	83.5	4.1	52.7	83.5	2.1	137.2	84.0	1.9	90.0	98.8	0.7	997.6	84.8	2.5
海水浴場	0.0	0.0	0.0	0.0	0.0	0.0	0.0	0.0	0.0	592.6	113.3	4.8	592.6	113.3	1.5
名所・旧跡観光地	3,011.9	94.9	17.2	733.6	89.6	29.4	3,566.3	67.5	50.0	1,698.9	92.4	13.8	9,010.7	81.1	22.9
観光道路等	2,122.4	95.8	12.1	0.0	0.0	0.0	0.0	0.0	0.0	171.9	94.6	1.4	2,294.3	95.7	5.8
道の駅	2,187.1	86.7	12.5	166.0	92.1	6.6	893.6	90.6	12.5	2,693.5	97.9	21.9	5,940.2	92.3	15.1
その他の観光地	3,624.9	125.5	20.7	782.3	92.0	31.3	1,265.1	86.4	17.7	3,823.6	136.1	31.1	9,495.9	118.5	24.1
計	17,489.5	96.1	100.0	2,497.7	90.0	100.0	7,132.4	77.9	100.0	12,314.1	105.1	100.0	39,433.7	94.2	100.0
地域別構成比	44.4			6.3			18.1			31.2			100.0		

第5表 年度別観光者数動向(延数)

(単位：千人)

年度	県内客	県外客	計	主な出来事
昭和38	7,834.5	6,015.4	13,849.9	
39	8,752.1	6,363.3	15,115.4	山形空港開港 特急「やまばと」山形～上野間運転開始
40	8,215.2	6,441.1	14,656.3	県営初の観光有料道路「蔵王ライン」開通
41	9,023.2	7,245.3	16,268.5	
42	9,809.9	7,968.8	17,778.7	
43	10,827.9	8,308.5	19,136.4	
44	11,407.1	9,460.7	20,867.8	
45	12,160.1	9,361.7	21,521.8	
46	12,762.7	9,653.4	22,416.1	国道7号線おばこおけさライン開通
47	13,353.0	11,033.3	24,386.3	インターハイ開催
48	14,057.0	13,141.5	27,198.5	西吾妻スカイレー開通 第1次オイルショック
49	14,490.2	12,521.3	27,011.5	鳥海ブルーライン開通
50	15,095.2	13,913.3	29,008.5	
51	14,117.6	12,644.6	26,762.2	山形空港にジェット旅客機就航 東北・北海道で戦後最大の冷害
52	15,037.7	12,852.0	27,889.7	
53	14,766.0	13,469.9	28,235.9	
54	15,223.8	14,014.8	29,238.6	山形～大阪便・山形～札幌便就航 第2次オイルショック
55	14,857.6	14,419.7	29,277.3	
56	15,568.4	14,722.8	30,291.2	笹谷トンネル供用開始 月山新道開通
57	15,724.8	15,236.4	30,961.2	「紅花の山形路観光キャンペーン」開始(デスティネーションキャンペーン)
58	15,872.7	15,164.0	31,036.7	
59	16,999.0	15,317.6	32,316.6	
60	17,552.1	15,765.0	33,317.1	紅花の山形路観光フェスティバル、蔵王エコーライン・蔵王ライン無料化
61	17,939.6	15,529.2	33,468.8	西蔵王有料道路開通 県と米国コロラド州が姉妹州県に 円高
62	18,143.5	16,600.8	34,744.3	
63	18,531.2	16,669.2	35,200.4	デスティネーションキャンペーン
元年	19,871.6	18,172.9	38,044.5	山形自動車道山形北～寒河江間開通 奥の細道紀行300年祭
2	20,627.3	19,183.3	39,810.6	山形自動車道宮城川崎～笹谷間開通 奥の細道広域イベント
3	20,155.2	18,649.0	38,804.2	庄内空港開港 山形自動車道寒河江～村田間開通(全線開通)
4	21,112.1	19,688.3	40,800.4	べにばな国体 山形新幹線開業 デスティネーションキャンペーン
5	20,535.0	18,684.0	39,219.0	山形～名古屋便就航 国道121号大峠道路開通 国道348号白鷹～山形間全線開通
6	21,715.9	19,149.0	40,864.9	出羽三山開山1400年観光キャンペーン
7	21,282.4	18,768.8	40,051.2	松尾芭蕉生誕350年「奥の細道キャンペーン」 アスペン会議inジャパン'94開催 阪神大震災
8	21,404.4	18,265.2	39,669.6	「新上杉歴史街道」キャンペーン 「'95世界和食フェスティバルinやまがた」
9	22,033.9	18,039.6	40,073.5	庄内～札幌便の季節就航 東京都霞が関に「やまがたプラザ」ゆとり都オープン
10	21,241.0	16,885.1	38,126.1	「旬・華・酒・湯」キャンペーン スーパーキャンペーン 山形自動車道庄内あさひ～酒田間開通
11	21,448.4	16,740.4	38,188.8	「四季感動のやまがた」観光キャンペーン 山形自動車道寒河江～西川間開通
12	21,009.2	16,678.3	37,687.5	山形新幹線新庄開業 山形自動車道西川～月山間開通
13	21,496.0	16,593.5	38,089.5	デスティネーションキャンペーン
14	21,386.4	16,278.1	37,664.5	上杉鷹山生誕249年祭 山形自動車道酒田～酒田みなと間開通
15	22,353.6	18,319.4	40,673.0	山形新幹線開業10周年 東北中央自動車道東根～山形上山間開通
16	23,171.1	19,097.6	42,268.7	「おいしい山形」観光キャンペーン開始 国民文化祭・やまがた2003、山形もがみ国体
17	22,316.1	18,909.3	41,225.4	「おいしい山形」デスティネーションキャンペーン 新潟中越地震
18	21,911.3	18,680.9	40,592.2	ソウル事務所開設 平成18豪雪
19	21,184.1	18,892.9	40,077.0	「やまがた花回廊キャンペーン」開始(H19～21) 新潟中越沖地震
20	20,809.9	18,514.4	39,324.3	ガソリン価格高騰 岩手・宮城内陸地震 世界的経済不況
21	21,600.8	20,243.7	41,844.5	NHK大河ドラマ「天地人」放映(H21.1～) おくりびとアカデミー賞受賞 (H21.2)
22	20,794.3	18,639.4	39,433.7	東北地方太平洋沖地震(H23.3.11)

第6表 観光地類型別観光者の動向（延数）

（単位：千人）

年度	山岳観光地	温泉観光地	スキー場	海水浴場	名所・旧跡 観光地	観光道路等	道の駅	その他の 観光地	計
昭和38	958.6	5,000.7	877.6	1,074.4	2,502.2	1,577.9		1,858.5	13,849.9
39	1,049.8	5,192.6	1,197.0	1,069.5	4,655.0	1,401.2		550.3	15,115.4
40	709.6	5,267.5	1,256.2	1,027.1	4,270.0	1,621.7		504.2	14,656.3
41	688.0	5,867.0	1,386.3	1,099.0	4,929.6	1,706.8		591.8	16,268.5
42	703.4	6,767.6	1,522.8	1,346.0	4,790.4	1,925.1		723.4	17,778.7
43	729.2	6,959.5	1,637.9	1,426.5	5,835.7	2,129.5		418.1	19,136.4
44	773.0	7,033.6	1,795.4	1,310.5	6,609.4	2,598.8		747.1	20,867.8
45	1,015.8	6,918.8	2,004.0	1,550.9	7,057.9	2,274.4		700.0	21,521.8
46	1,133.5	7,048.4	1,829.8	1,727.1	8,005.5	1,901.2		770.6	22,416.1
47	981.5	7,632.9	2,346.3	1,874.5	8,511.6	1,942.2		1,097.3	24,386.3
48	1,566.5	7,942.3	2,318.2	1,792.9	9,173.1	3,217.6		1,187.9	27,198.5
49	1,650.5	7,950.4	2,251.9	1,447.2	9,739.5	2,766.5		1,205.5	27,011.5
50	1,644.2	7,950.2	2,453.6	1,605.8	10,166.9	3,287.7		1,900.1	29,008.5
51	1,183.0	7,696.4	2,156.7	1,039.0	9,935.8	3,073.1		1,678.2	26,762.2
52	1,356.4	8,155.6	2,140.4	1,366.2	10,810.3	2,319.4		1,741.4	27,889.7
53	1,473.0	8,058.8	1,725.7	1,377.6	11,140.0	2,573.5		1,887.3	28,235.9
54	1,275.4	8,539.7	2,310.6	1,104.7	11,257.4	2,708.3		2,042.5	29,238.6
55	1,262.1	8,437.3	2,502.4	1,165.6	11,459.2	2,542.6		1,908.1	29,277.3
56	1,309.1	8,931.2	2,665.2	1,376.3	11,380.3	2,691.0		1,938.1	30,291.2
57	1,236.9	9,096.2	2,585.3	1,209.0	12,024.7	2,742.6		2,066.5	30,961.2
58	1,253.0	9,123.8	2,858.0	1,025.9	11,844.8	2,489.1		2,442.1	31,036.7
59	1,473.1	9,162.4	2,864.3	1,765.4	11,724.3	2,702.2		2,624.9	32,316.6
60	1,373.8	9,375.7	3,005.1	1,719.5	12,172.1	2,897.6		2,773.3	33,317.1
61	1,270.1	9,434.2	2,582.5	1,570.0	12,035.9	3,350.5		3,225.6	33,468.8
62	1,149.5	9,714.0	2,611.9	1,294.8	13,307.6	3,296.1		3,370.4	34,744.3
63	1,196.9	10,175.4	3,077.3	1,985.7	12,365.3	3,126.7		3,273.1	35,200.4
平成元年	1,265.8	10,631.2	3,125.7	1,978.3	13,902.7	3,574.1		3,566.7	38,044.5
2	1,290.5	10,894.5	3,468.6	2,256.5	14,323.2	4,050.4		3,526.9	39,810.6
3	1,189.6	11,488.0	3,371.2	1,593.2	13,282.7	3,759.3		4,120.2	38,804.2
4	1,341.3	12,182.8	3,382.7	1,755.0	13,884.4	3,730.8		4,523.4	40,800.4
5	1,327.0	12,141.8	3,321.3	1,009.2	14,010.4	3,160.9		4,248.4	39,219.0
6	1,362.2	12,729.9	2,966.5	2,199.8	13,621.2	3,702.4		4,282.9	40,864.9
7	1,297.8	13,225.8	3,025.5	1,476.8	12,896.0	3,425.2		4,704.1	40,051.2
8	1,293.5	13,326.0	2,731.2	1,436.5	12,767.7	3,389.4		4,725.3	39,669.6
9	1,285.1	13,967.4	2,442.9	1,349.9	12,864.7	3,284.1		4,879.4	40,073.5
10	1,219.0	13,598.7	2,313.5	1,191.4	11,502.0	3,242.2		5,059.3	38,126.1
11	1,198.2	13,763.5	2,235.8	1,238.3	11,485.0	3,127.6		5,140.4	38,188.8
12	1,133.8	13,327.5	1,904.8	1,169.1	11,354.1	2,934.5		5,863.7	37,687.5
13	1,233.8	13,608.3	1,795.2	1,010.5	11,581.1	2,814.9		6,045.7	38,089.5
14	1,150.0	13,586.7	1,709.8	854.2	11,436.7	2,770.2		6,156.9	37,664.5
15	1,078.6	13,408.4	1,494.1	698.1	11,391.9	2,349.6	5,587.4	4,664.9	40,673.0
16	1,173.2	12,803.0	1,376.3	821.4	11,275.1	2,420.4	5,827.8	6,571.5	42,268.7
17	1,115.1	12,284.7	1,303.2	728.0	10,071.3	2,444.8	5,987.2	7,291.1	41,225.4
18	1,055.2	12,311.5	1,279.0	804.0	9,643.6	2,417.9	5,883.7	7,197.3	40,592.2
19	1,077.3	11,964.1	1,329.9	703.3	9,648.3	2,489.1	5,920.1	6,944.9	40,077.0
20	1,055.6	11,270.1	1,287.8	651.9	9,710.8	2,078.6	5,889.3	7,380.2	39,324.3
21	1,129.0	11,051.8	1,176.6	523.0	11,116.5	2,396.5	6,438.0	8,013.1	41,844.5
22	1,041.4	10,061.0	997.6	592.6	9,010.7	2,294.3	5,940.2	9,495.9	39,433.7

第7表 祭り・イベントの入込状況

(1) 祭り・イベント月別の動向（延数）

（単位：千人、％）

月別	4月	5月	6月	7月	8月	9月	10月	11月	12月	1月	2月	3月	合計
観光者数	779.0	1,315.8	94.9	59.7	3,599.5	380.2	285.0	37.0	40.0	251.4	403.0	5.5	7,251.0
構成比	10.7	18.1	1.3	0.8	49.7	5.2	3.9	0.5	0.6	3.5	5.6	0.1	100.0
件数	11	9	4	3	20	10	6	2	1	2	6	1	75

(2) 祭り・イベント地区別延数

（単位：千人、％）

地区別	祭り・イベント数		観光者数		観光者数 前年度比	平成22年度 構成比
	平成22年度	平成21年度	平成22年度	平成21年度		
村山地域	31	34	3,751.9	4,387.6	85.5	51.7
最上地域	9	9	812.0	835.5	97.2	11.2
置賜地域	7	7	848.1	824.5	102.9	11.7
庄内地域	28	28	1,839.0	1,872.0	98.2	25.4
合計	75	78	7,251.0	7,919.6	91.6	100

(3) 主たる祭り・イベント入込数（延数）

（単位：千人）

名称	開催時期	市町村	観光者数	
			平成22年度	平成21年度
山形花笠祭り	8月	山形市	1,000.0	920.0
新庄まつり	8月	新庄市	460.0	460.0
酒田港まつり酒田花火ショ	8月	酒田市	410.0	390.0
赤川花火大会	8月	鶴岡市	400.0	300.0
米沢上杉祭り	4～5月	米沢市	387.0	440.0
植木まつり	5月	山形市	385.0	385.0
むらやま徳内まつり	8月	村山市	280.0	250.0
霞城観桜会	4月	山形市	270.0	232.0
酒田まつり	5月	酒田市	260.0	340.0
上杉雪灯籠まつり	2月	米沢市	203.5	162.5
山形県観光物産市	8月	山形市	200.0	210.0
初市	1月	山形市	200.0	200.0
鶴岡天神祭	5月	鶴岡市	170.0	180.0
最上大産業まつり	10月	新庄市	152.0	135.0
おばなざわ花笠まつり	8月	尾花沢市	133.0	123.0

※山形大花火大会、日本一の芋煮会フェスティバルは集計方法の変更により欄外

参考資料一覧

- 参考資料 1 観光者数別観光地一覧（5万人以上）
- 参考資料 2 主たる観光地別観光者数（延数）
- 参考資料 3 調査対象観光地
- 参考資料 4 外国人旅行者山形県内受入実績調査の概要
- 参考資料 5 「観光入込客統計に関する共通基準」に基づく調査概要

観光者数別観光地一覧（5万人以上）

区分	5万人以上 10万人未満	10万人以上 20万人未満	20万人以上 30万人未満	30万人以上 40万人未満	40万人以上 50万人未満	50万人以上 70万人未満	70万人以上 100万人未満	100万人以上
山観光地	飯豊連峰 朝日連峰		蔵王連峰 月山	鳥海山				
温泉観光地	奥羽金沢温泉 川西温泉 太陽館(温泉) 鷹の湯温泉 湯田川温泉 柳川温泉 りんご温泉 瀬見温泉 かたくり温泉 寒河江温泉 かんぼの郷酒田 赤倉温泉 まむろ川温泉 眺海の森さんさん 野口温泉(ぼんぼ館) 湯の台温泉鳥海山荘	なの花温泉田田 基点温泉 大石田温泉 八森温泉ゆりんこ くしびき温泉ゆーTOWN 若あゆ温泉 添川温泉しらさぎ荘 アイアイひらた 由良温泉 肘折温泉 水沢温泉 小野川温泉	銀山温泉 やまぶし温泉ゆぼか ひまわり温泉「ゆ・ら・ら」 あつみ温泉 ぼつぼの湯 鳥海温泉	天童最上川温泉ゆびあ べに花温泉ひなの湯	東根温泉 テルメ柏稜	天童温泉 湯野浜温泉 赤湯温泉	上山温泉	蔵王温泉
スキー場	黒伏高原JJ 米沢	月山			蔵王			
海水浴場	西浜 浜中	由良	湯野浜					
名所・旧跡観光地	湯殿山神社 玉簾の滝 水郷左沢 本間家旧本邸 釜の越桜、薬師桜 金峯山 置賜公園(ダリヤ園) 上杉家御廟	鳥帽子山公園と八幡神社 小野川大黒天 寒河江公園 慈恩寺 あやめ公園 三崎公園 久保桜 谷地八幡宮 白つつじ公園 白川ダム 最上川舟下り 善宝寺	若松観音 東沢公園(バラ園) 十六羅漢岩	熊野大社と双松公園 徳良湖 大滝峡公園 天童公園	亀岡文殊	羽黒山 最上公園	山寺	松岬公園
観光道路等		鳥海ブルーライン			蔵王ライン	西蔵王高原ライン		蔵王エコーライン
道の駅	たかはた 月山銘水館 いろり火の里	高麗館 田沢	おおえ めざみの里観光物産館 しやりん ぶな茶屋 観光やな場	花笠の里ねまる チェリーランド	わくわくランド	むらやま		ふらっと
その他の観光地	源流の森 観光果樹園(南陽市) 藤沢周平記念館 将棋駒関連施設 前森高原 山形美術館 戦国の杜 月山湖水の文化館 朝日自然観 天元台(リゾート) 致道博物館 観光果樹園(上山市) ふるさと森林公園 花笠高原 鮭川村エコパーク 遊学の森	大石田そば街道 最上川三難所そば街道 県民の森 リナワールド おくのほそ道尾花沢そば街道 産直たわわ 文翔館 庄内映画村オープンセット めんたま畑 観光果樹園(天童市) 産直まゆの郷 安久津八幡神社	水の町七日町御殿堰 高畠ワイナリー 加茂水族館 みなと市場 さくらんぼ観光果樹園 観光果樹園(東根市)	川の駅やな茶屋「もがみ」 よねおりかんこうセンター 山形まるごと館 紅の蔵		酒田夢の倶楽 さかた海鮮市場 山形県観光物産会館	庄内観光物産館	

主たる観光地別観光者数（延数）

（単位：千人）

区分	観 光 地	平成22年度			平成21年度	前年度比 （%）
		合計	県内	県外		
山岳 観光地	鳥海山	306.3	165.0	141.3	315.9	97.0
	蔵王連峰	258.6	150.2	108.4	252.0	102.6
	月山	245.5	150.6	94.9	323.9	75.8
	飯豊連峰	71.3	25.1	46.2	69.7	102.3
	朝日連峰	70.0	26.7	43.3	81.1	86.3
	吾妻連峰	18.2	9.1	9.1	20.3	89.7
	その他	71.5	46.0	25.5	66.1	108.2
	計	1,041.4	572.7	468.7	1,129.0	92.2
温泉 観光地	蔵王温泉	1,028.7	404.4	624.3	1,212.4	84.8
	上山温泉	715.4	286.3	429.1	873.8	81.9
	天童温泉	669.8	295.8	374.0	739.1	90.6
	湯野浜温泉	612.3	271.7	340.6	661.7	92.5
	赤湯温泉	518.9	311.4	207.5	435.1	119.3
	東根温泉	454.4	318.2	136.2	492.1	92.3
	テルメ柏稜	452.8	407.6	45.2	503.9	89.9
	天童最上川温泉ゆぴあ	386.4	347.8	38.6	429.2	90.0
	べに花温泉ひなの湯	385.7	374.0	11.7	381.1	101.2
	銀山温泉	279.0	111.2	167.8	318.6	87.6
	やまぶし温泉 ゆぽか	265.2	265.2	0.0	268.3	98.8
	ひまわり温泉「ゆ・ら・ら」	262.5	246.9	15.6	316.1	83.0
	温海温泉	247.8	90.0	157.8	280.2	88.4
	ぽっぽの湯	233.9	226.9	7.0	236.7	98.8
	鳥海温泉	212.1	169.7	42.4	222.7	95.2
	なの花温泉田田	193.4	187.4	6.0	216.6	89.3
	基点温泉	189.0	151.1	37.9	226.0	83.6
	大石田温泉	185.2	179.7	5.5	191.7	96.6
	八森温泉ゆりんこ	173.9	156.6	17.3	184.5	94.3
	くしびき温泉ゆーTOWN	156.9	141.2	15.7	177.5	88.4
その他	2,437.7	1,776.8	660.9	2,684.5	90.8	
計	10,061.0	6,719.9	3,341.1	11,051.8	91.0	
スキー 場	蔵王温泉スキー場	401.4	126.6	274.8	492.4	81.5
	月山スキー場	137.9	53.4	84.5	149.4	92.3
	黒伏高原スノパークJJ	70.3	28.1	42.2	86.6	81.2
	米沢スキー場	57.8	25.9	31.9	65.9	87.7
	湯殿山スキー場	34.3	25.0	9.3	33.7	101.8
	花笠高原スキー場	33.8	23.7	10.1	40.0	84.5
	栗子国際スキー場	32.5	4.9	27.6	41.3	78.7
	天元台スキー	31.5	12.9	18.6	36.2	87.0
	天童高原スキー場	29.4	25.9	3.5	36.4	80.8
	たらのき代スキー場	26.8	24.2	2.6	28.9	92.7
	その他	141.9	98.2	43.7	165.8	85.6
計	997.6	448.8	548.8	1,176.6	84.8	
海水 浴場	湯野浜	261.3	156.8	104.5	243.0	107.5
	由良	120.6	84.4	36.2	112.9	106.8
	西浜	68.6	34.3	34.3	55.7	123.2
	浜中	58.3	46.6	11.7	41.5	140.5
	加茂レインボービーチ	20.5	18.5	2.0	19.6	104.6
	その他	63.3	44.8	18.5	50.3	125.8
計	592.6	385.4	207.2	523.0	113.3	

主たる観光地別観光者数（延数）

（単位：千人）

区分	観光地	平成22年度			平成21年度	前年度比 （%）
		合計	県内	県外		
名所・旧跡観光地	松岬公園	1,574.5	472.5	1,102.0	3,140.9	50.1
	山寺	720.2	257.3	462.9	761.1	94.6
	羽黒山	615.8	271.8	344.0	736.6	83.6
	最上公園	560.2	339.8	220.4	604.3	92.7
	亀岡文殊	414.0	164.8	249.2	401.0	103.2
	熊野大社と双松公園	390.4	176.2	214.2	402.8	96.9
	徳良湖	382.4	236.9	145.5	406.3	94.1
	大滝峡公園	354.9	126.0	228.9	356.1	99.7
	天童公園	302.7	144.8	157.9	357.2	84.7
	若松観音	280.8	112.3	168.5	255.8	109.8
	東沢公園（バラ園）	271.4	202.8	68.6	318.3	85.3
	十六羅漢岩	211.7	63.5	148.2	136.7	154.9
	烏帽子山公園と八幡神社	195.7	140.4	55.3	257.8	75.9
	小野川大黒天	193.7	86.1	107.6	205.6	94.2
	寒河江公園	161.0	78.2	82.8	161.7	99.6
	その他	2,381.3	1,219.3	1,162.0	2,589.7	92.0
計	9,010.7	4,092.7	4,918.0	11,116.5	81.1	
観光道路等	蔵王エコーライン	1,102.7	441.1	661.6	1,133.2	97.3
	西蔵王高原ライン	619.2	185.7	433.5	666.1	93.0
	蔵王ライン	400.5	280.3	120.2	415.5	96.4
	鳥海ブルーライン	171.9	86.1	85.8	181.7	94.6
	計	2,294.3	993.2	1,301.1	2,396.5	95.7
道の駅	ふらっと	2,370.1	711.1	1,659.0	2,393.8	99.0
	むらやま	666.9	200.0	466.9	691.1	96.5
	わくわくランド（道の駅）	475.5	189.8	285.7	628.9	75.6
	花笠の里ねまる	324.6	132.3	192.3	329.1	98.6
	チェリーランド	308.3	127.8	180.5	347.1	88.8
	おおえ	273.7	219.1	54.6	364.7	75.0
	めざみの里観光物産館	244.8	146.9	97.9	256.1	95.6
	しゃりん	237.0	82.9	154.1	266.3	89.0
	ぶな茶屋	226.2	44.8	181.4	264.0	85.7
	白鷹町観光やな場	202.4	161.6	40.8	222.5	91.0
	その他	610.7	294.0	316.7	494.2	123.6
計	5,940.2	2,310.3	3,629.9	6,438.0	92.3	
その他の観光地	庄内観光物産館	928.4	640.8	287.6	-	-
	酒田夢の倶楽	660.3	389.8	270.5	754.7	87.5
	さかた海鮮市場	571.4	402.9	168.5	629.1	90.8
	山形県観光物産会館	501.6	150.7	350.9	-	-
	川の駅やな茶屋「もがみ」	394.0	157.6	236.4	433.0	91.0
	よねおりかんこうセンター	388.0	170.4	217.6	521.8	74.4
	山形まるごと館 紅の蔵	333.9	233.8	100.1	119.2	280.1
	水の町七日町御殿堰	259.5	181.6	77.9	-	-
	高畠ワイナリー	248.8	117.9	130.9	309.3	80.4
	加茂水族館	219.3	152.6	66.7	220.4	99.5
	みなと市場	218.9	154.2	64.7	-	-
	さくらんぼ観光果樹園	218.1	24.8	193.3	202.0	108.0
	東根市観光果樹園	201.4	46.4	155.0	224.1	89.9
	大石田そば街道	188.0	132.9	55.1	212.5	88.5
	最上川三難所そば街道	175.7	105.5	70.2	190.2	92.4
	その他	3,988.6	2,209.4	1,779.2	3,517.9	113.4
計	9,495.9	5,271.3	4,224.6	8,013.1	118.5	
合計	39,433.7	20,794.3	18,639.4	41,844.5	94.2	

山岳観光地(11箇所、44登山口)

吾妻連峰(天元台、大平、滑川、姥湯、五色)
飯豊連峰(長者原、中津川)
朝日連峰(宮宿、古寺、大井沢、五味沢、大鳥口、長井、野川、草岡、白兔)
蔵王連峰(蔵王温泉、宝沢)
月山(羽黒口、湯殿山口、志津、本道寺、岩根沢)
葉山(畑、岩野、山ノ内)
御所山(鶴子、観音寺)
神室山(土内、山屋、向町、大堀、蒲沢、有屋)
加無山(大滝、及位、八敷代)
摩耶山(倉沢、関川、越沢)
鳥海山(蔵岡、吹浦、二の滝、湯の台)

温泉観光地(69箇所)

《村山地域》

蔵王(山形市)、寒河江(寒河江市)、上山(上山市)、基点(村山市)、天童、天童最上川(天童市)、東根(東根市)、銀山(尾花沢市)、ひまわり(中山町)、べにばな温泉ひなの湯(河北町)、水沢温泉館、月山志津、大井沢(西川町)、朝日、五百川、りんご温泉(朝日町)、古寺、柳川、テルメ柏陵(大江町)、大石田(大石田町)

《最上地域》

奥羽金沢(新庄市)、神室(金山町)、瀬見、大堀、赤倉(最上町)、若あゆ(舟形町)、まむろ川温泉梅里苑(真室川町)、肘折(大蔵村)、羽根沢(鮭川村)、草薙、野口(戸沢村)

《置賜地域》

白布、新高湯、小野川、滑川、姥湯、五色、湯の沢、大平(米沢市)、赤湯(南陽市)、太陽館(高畠町)、川西(川西町)、泡の湯、飯豊、大滝、小国(小国町)、鷹の湯(白鷹町)、添川(飯豊町)

《庄内地域》

由良、湯田川、湯野浜、湯の瀬、温海、かたくり、やまぶし、櫛引、筍沢、ぼっぼの湯(鶴岡市)、かんぼの郷酒田、湯の台、八森、松山、アイアイ平田、小林温泉、眺海の森さんさん(酒田市)、月の沢(庄内町)、なの花(三川町)、湯の田、鳥海(遊佐町)

スキー場 (23 箇所)

《村山地域》

蔵王(山形市)、蔵王ライザ(上山市)、天童高原(天童市)、黒伏高原スノーパーク・ジャングル ジャングル(東根市)、花笠高原(尾花沢市)、月山(西川町)、朝日自然観(朝日町)

《最上地域》

新庄市民(新庄市)、赤倉(最上町)、神室(金山町)、秋山(真室川町)、湯の台(大蔵村)

《置賜地域》

栗子国際、米沢、小野川、天元台(米沢市)、横根(小国町)

《庄内地域》

羽黒山、たらのき台、湯殿山、あつみ温泉一本木(鶴岡市)、鳥海、松山(酒田市)

海水浴場 (12 箇所)

《庄内地域》

三瀬、由良、湯野浜、小波渡、加茂レインボービーチ、マリパークねずがせき(鶴岡市)、浜中、宮海、飛鳥(酒田市)、西浜、十里塚、釜磯(遊佐町)

名所・旧跡観光地 (88 箇所)

《村山地域》

山寺、唐松観音、長谷堂城跡(山形市)、慈恩寺、寒河江公園(寒河江市)、春雨庵、旧尾形家住宅、脇本陣滝沢屋(上山市)、東沢公園(村山市)、天童公園、若松観音、御苦楽園、郡役所資料館、建勲神社、格知学舎(天童市)、大滝峡公園、東根の大ケヤキ、黒鳥観音(東根市)、養泉寺、徳良湖(尾花沢市)、旧柏倉家住宅(中山町)、谷地八幡宮、岩木観音(河北町)、上郷ダム、大沼浮島(朝日町)、水郷左沢、古寺溪谷神通峡、大山自然公園(大江町)、最上三十三観音(大石田町)

《最上地域》

最上公園、旧矢作家住宅、芭蕉乗船の地(新庄市)、封人の家、最上三十三観音(最上町)、猿羽根山公園(舟形町)、庭月観音(鮭川村)、最上川舟下り、最上峡めぐり(戸沢村)

《置賜地域》

松岬公園、上杉家御廟、小野川大黒天、普門院(米沢市)、あやめ公園、はぎ公園、白つつじ公園、野川溪谷と木地山ダム、久保桜、古代の丘(長井市)、熊野大社と双松公園、烏帽子山公園と八幡神社(南陽市)、蛭沢湖と観音岩、亀岡文珠(高島町)、ダリヤ園(川西町)、大宮・子易神社(小国町)、釜の越桜と薬師桜(白鷹町)、白川ダム(飯豊町)

《庄内地域》

善宝寺、金峯山、南岳寺、致道館、旧風間家住宅丙申堂、羽黒山、注蓮寺、大日坊、多層民家、荒沢ダム、湯殿山神社、念珠の松庭園、玉川寺、松ヶ丘開墾場(鶴岡市)、飛鳥、本間家旧本邸、旧白崎医院、山居倉庫、海向寺、旧鎧屋、玉簾の滝、松山城址、眺海の森、十二滝～経ヶ蔵ハイキングコース、旧阿部家、山王くらぶ(酒田市)、白狐山光星寺、熊谷神社(庄内町)、十六羅漢岩、三崎公園、旧青山本邸(遊佐町)

観光道路等（4箇所）

《村山地域》

蔵王高原ライン、蔵王ライン(山形市)、蔵王エコーライン(上山市)

《庄内地域》

鳥海ブルーライン(遊佐町)

道の駅(17箇所)

《村山地域》

チェリーランド(寒河江市)、むらやま(村山市)、わくわくランド(天童市)、花笠の里ねまる(尾花沢市)、ぶらっとぴあ(河北町)、月山銘水館(西川町)、おおえ(大江町)

《最上地域》

高麗館(戸沢村)

《置賜地域》

田沢(米沢市)、たかはた(高畠町)、ぶな茶屋(小国町)、観光やな場(白鷹町)、めざみの里観光物産館(飯豊町)

《庄内地域》

月山あさひ博物館、しゃりん(鶴岡市)、いろり火の里(三川町)、ぶらっと(遊佐町)

その他の観光地(136箇所)

《村山地域》

山形美術館、県立博物館、面白山、文翔館、山形伝統こけし館、最上義光歴史館、山形市郷土館、山寺芭蕉記念館、やまがたまると館「紅の蔵」、水の町屋七日町御殿堰、山形県観光物産会館(山形市)、さくらんぼ観光果樹園(寒河江市)、蟹仙洞、斎藤茂吉記念館、上山市観光果樹園、蔵王坊平国設野営場、上山城、リナワールド(上山市)、碁点舟下り、真下慶治記念美術館、最上徳内記念館、最上川三難所そば街道、観光さくらんぼ村(村山市)、天童市観光果樹園、天童高原キャンプ場、天童焼、天童市美術館、出羽桜美術館、天童市将棋資料館、天童ワイン、広重美術館、天童オルゴール博物館、じゃがらむら、将棋駒関連施設(天童市)、東根市観光果樹園、東の杜資料館、(東根市)、芭蕉・清風歴史資料館、花笠高原、おくのほそ道尾花沢そば街道(尾花沢市)、山辺自然休養村、県民の森(山辺町)、児童動物園、紅花資料館、遊蔵(河北町)、志津キャンプ場、弓張平公園、自然と匠の伝承館、月山湖水の文化館、寒河江ダムスポーツ、県立自然博物館、酒蔵資料館(西川町)、朝日自然観、朝日町ワイン城、産直和合(朝日町)、歴史民俗資料館、大石田そば街道(大石田町)

《最上地域》

ふるさと歴史センター、さくらんぼ観光果樹園、産直まゆの郷、ヨコタ東北リサイクル・アメニティーセンター(新庄市)、グリーンバレー神室、遊学の森、街並み案内、産直ちょうほう屋(金山町)、川の駅やな茶屋もがみ(最上町)、アユパークふながた、長沢地区小国川多目的広場(舟形町)、歴史民俗資料館(真室川町)、前森高原、エコパーク(鮭川村)

《置賜地域》

天元台(リゾート)、笹野民芸館、東光の酒蔵、さくらんぼ観光果樹園、宮坂考古館、戦国の杜(米沢市)、不伐の森(長井市)、南陽市観光果樹園(南陽市)、安久津八幡神社と郷土資料館、高畠ワイナリー、よねおりかんこうセンター、浜田広介記念館(高畠町)、掬粹工芸館(川西町)、健康の森横根、観光わらび園、白い森交流センター(小国町)、深山和紙振興研究センター、ふるさと森林公園(白鷹町)、どんでん平ゆり園、源流の森(飯豊町)

《庄内地域》

加茂水族館、致道博物館、海洋釣堀、酒造資料館、大宝館、アマゾン民族館、本長漬物蔵、宝物殿、黒川能伝習館、ほのかたらのき台、ふるさとむら宝谷、観光果樹園、横綱柏戸記念館、月山ダム展望台、海の釣堀センター、関川ぬくもり館、足湯カフェ「チットモッシ」、庄内映画村オープンセット、藤沢周平記念館、庄内観光物産館(鶴岡市)、本間庭園と美術館、酒田市立資料館、土門拳記念館、スワンスケートリンク、蔵探訪館、出羽遊心館、酒田市美術館、夕日の丘キャンプ場、相馬樓、北港緑地展望台、酒田夢の倶楽、さかた海鮮市場、海洋センター、鳥海高原家族旅行村、産直たわわ、めんたま畑、おくりびと NK エージェント、みなと市場(酒田市)、清河八郎記念館、楯山公園と歴史民俗資料館、風車村、カート・ソレイユ、亀の尾の里資料館、あまるめほっとホーム、風車市場(庄内町)、西浜キャンプ場(遊佐町)

平成 22 年外国人旅行者山形県内受入実績調査（平成 22 年 1～12 月）の概要

1 調査方法

県内の宿泊施設や立寄観光施設のうち、外国人旅行者の入込みが見込まれる国際観光ホテル整備法に基づく政府登録旅館などの宿泊施設 98 施設及び立寄施設 11 施設、合計 109 施設へのアンケート調査

2 調査結果

受入総数 83,722 人（前年比 39.5%増、23,693 人増）

平成 21 年は、円高、新型インフルエンザの流行、景気低迷などの影響により、本県を訪れた外国人旅行者の数は大きく減少したが、平成 22 年は各国の景気回復により本県への旅行需要も回復してきたことや、現地と一体となった積極的な誘客活動によって、特に樹氷鑑賞やスキー体験など、ウインターシーズンの訪問者数が増加し、8 万人を超えた。

（1）台湾

受入数 57,979 人（前年比 31.3%増、13,810 人増）

継続した誘客活動により、蔵王・樹氷の知名度が徐々に定着し、仙台空港の定期便や、本県空港へのプログラムチャーター便を利用した団体客が冬を中心に多数訪れた。

（2）香港

受入数 9,211 人（前年比 91.1%増、4,391 人増）

東北観光推進機構等と連携して実施した誘客活動などにより、本県の知名度も高まり、特に樹氷鑑賞やスキー体験などウインターシーズンにおける訪問者が大幅に増加した。

（3）韓国

受入数 7,250 人（前年比 110.8%増、3,811 人増）

1 月～3 月にかけてのスキー旅行客の回復や、紅葉シーズンの旅行者が増加し、訪問者数は一昨年の水準まで回復した。

平成22年 外国人旅行者県内受入実績調査結果

調査対象期間:平成22年1月～12月
調査対象施設:県内宿泊施設98施設、立寄11箇所

(1)国別内訳

(単位:人)

	合計	台湾	韓国	香港	中国(香港除く)	アメリカ	オーストラリア	タイ	シンガポール	その他
宿泊者数	40,049	20,240	6,303	6,519	1,093	1,938	776	188	423	2,569
立寄者数	43,673	37,739	947	2,692	651	323	15	335	240	731
合計(延人数)	83,722	57,979	7,250	9,211	1,744	2,261	791	523	663	3,300
H21年受入数	60,029	44,169	3,439	4,820	1,233	1,380	376	682	578	3,352
対前年同期比	139.5%	131.3%	210.8%	191.1%	141.4%	163.8%	210.4%	76.7%	114.7%	98.4%

(2)受入地域別内訳

	合計	台湾	韓国	香港	中国(香港除く)	アメリカ	オーストラリア	タイ	シンガポール	その他
村山	57,558	38,339	6,216	7,545	918	1,163	751	517	523	1,586
最上	8,704	7,290	257	621	37	27	0	0	75	397
置賜	5,929	4,508	264	467	305	175	11	6	11	182
庄内	11,531	7,842	513	578	484	896	29	0	54	1,135

※参考:前年の調査結果

○平成21年(1月～12月)

	合計	台湾	韓国	香港	中国(香港除く)	アメリカ	オーストラリア	タイ	シンガポール	その他
宿泊者数	25,981	14,905	2,612	3,332	813	760	352	188	424	2,595
立寄者数	34,048	29,264	827	1,488	420	620	24	494	154	757
合計(延人数)	60,029	44,169	3,439	4,820	1,233	1,380	376	682	578	3,352
対前年比	85.7%	95.9%	43.7%	59.3%	62.6%	79.0%	139.3%	135.3%	153.3%	106.1%

○平成20年(1月～12月)

	合計	台湾	韓国	香港	中国(香港除く)	アメリカ	オーストラリア	タイ	シンガポール	その他
宿泊者数	32,911	15,598	7,088	4,437	1,308	1,090	243	280	241	2,626
立寄者数	37,174	30,464	787	3,685	662	656	27	224	136	533
合計(延人数)	70,085	46,062	7,875	8,122	1,970	1,746	270	504	377	3,159
対前年比	108.5%	111.7%	76.9%	148.7%	129.5%	63.7%	—	—	—	—

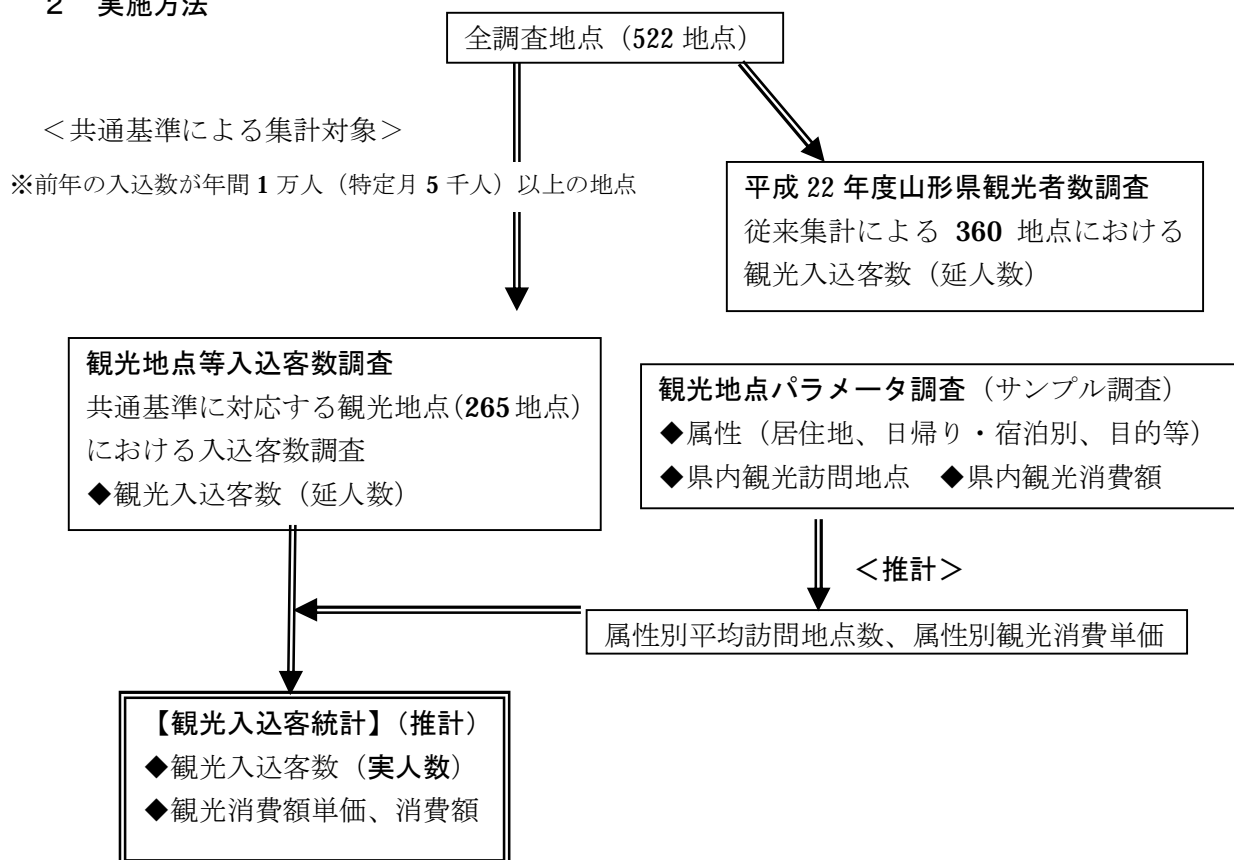
※オーストラリア、タイ、シンガポールについては平成20年より集計開始

観光入込客統計に関する共通基準に基づく調査（平成22年4～9月）の概要

1 調査の目的

都道府県における観光入込客に関する統計について、調査項目の定義、調査方法、推計方法等に関する基準を共通化し、都道府県が相互に比較可能な信頼性の高い統計を作成する。

2 実施方法



3 観光地点パラメータ調査の実施

(1) 調査実施日…6月27日（日）、8月8日（日）、11月7日（日）、2月6日（日）

(2) 調査地点（県内10箇所）

【村山】山形県観光物産会館、山寺、チェリーランド、銀山温泉

【最上】最上川舟下り

【置賜】松岬公園、めざみの里物産館

【庄内】庄内観光物産館、酒田夢の倶楽、道の駅「ふらっと」

(3) 回収票数

	6月	8月	11月	2月	合計
調査票回収数	828	921	938	785	3,472
有効票数	691	806	912	713	3,122

4 調査結果

○ 観光入込客数（実人数）は、平成22年4月から6月までが4,446千人、7月から9月までが5,055千人となり、平成22年度上半期では9,500千人（参考値）となった。

○ 平成22年度上半期観光入込客数（実人数）のうち、日帰り客は6,752千人、宿泊客は2,748千人であった。（宿泊割合28.9%）

○ 県内・県外客別でみると、県内客は4,252千人、県外客は5,239千人であった。（県外客割合55.1%）

○ 平成22年度上半期における観光消費額は、1,294億5千万円と推計された。

(1) 地点別入込数 (単位：千人)

	総数	自然	歴史・文化	温泉・健康	ホテツ・レク	都市型観光	その他
地点数	265	21	46	39	50	89	20
第一四半期	10,547	818	2,688	1,875	1,279	1,574	2,314
第二四半期	11,596	925	3,069	2,225	1,261	1,349	2,766
上半期	22,143	1,743	5,757	4,100	2,540	2,923	5,080

(2) 属性別構成比 (単位：%)

		日帰り客		宿泊客	
		観光等	ビジネス	観光等	ビジネス
第一四半期	県内	22.5	1.2	1.1	0.2
	県外	33.5	0.5	39.6	1.3
第二四半期	県内	23.3	0.1	10.6	0.0
	県外	27.8	0.0	36.6	1.7
上半期 (参考)	県内	22.9	0.6	5.8	0.1
	県外	30.7	0.2	38.1	1.5

(3) 属性別観光入込客数 (延数) (単位：千人)

		日帰り客		宿泊客		総数
		観光等	ビジネス	観光等	ビジネス	
第一四半期	県内	2,371	127	119	21	10,547
	県外	3,538	50	4,175	138	
	訪日外国人	0	0	7	0	
第二四半期	県内	2,703	6	1,225	0	11,596
	県外	3,229	0	4,238	195	
	訪日外国人	0	0	0	0	
上半期 (参考)	県内	5,073	134	1,344	21	22,142
	県外	6,767	50	8,413	333	
	訪日外国人	0	0	7	0	

(4) 平均訪問地点数

		日帰り客		宿泊客	
		観光等	ビジネス	観光等	ビジネス
第一四半期	県内	1.5	2.2	1.9	2.0
	県外	2.1	1.8	2.3	1.0
	訪日外国人	-	-	1.0	-
第二四半期	県内	1.5	1.0	2.5	-
	県外	1.8	-	2.3	2.7
	訪日外国人	-	-	-	-
上半期 (参考)	県内	1.6	2.2	2.5	-
	県外	1.9	-	2.3	2.0
	訪日外国人	-	-	-	-

(5) 属性別観光入込客数 (実数)

(単位：千人回)

		日帰り客		宿泊客		総数
		観光等	ビジネス	観光等	ビジネス	
第一四半期	県内	1,578	58	298	111	4,446
	県外	1,698	27	396	276	
	訪日外国人	-	-	2	3	
第二四半期	県内	1,548	6	531	122	5,055
	県外	1,837	-	692	313	
	訪日外国人	-	-	3	3	
上半期 (参考)	県内	3,126	64	829	233	9,500
	県外	3,535	27	1,088	589	
	訪日外国人	-	-	5	4	

(6) 平均消費額単価

(単位：円/人回)

		日帰り客		宿泊客	
		観光等	ビジネス	観光等	ビジネス
第一四半期	県内	10,101	6,457	22,698	20,000
	県外	17,101	2,000	25,544	2,676
	訪日外国人	8,109	8,109	31,476	31,018
第二四半期	県内	7,269	433	14,195	-
	県外	8,035	-	36,038	17,248
	訪日外国人	8,109	8,109	31,476	31,018
上半期 (参考)	県内	8,697	5,875	17,241	9,528
	県外	12,390	2,000	32,197	10,433
	訪日外国人	-	-	-	-

(7) 観光消費額

(単位：百万円)

		日帰り客		宿泊客		総数
		観光等	ビジネス	観光等	ビジネス	
第一四半期	県内	15,936	373	6,759	2,220	65,380
	県外	29,039	54	10,109	738	
	訪日外国人	-	-	49	103	
第二四半期	県内	11,251	3	7,534	-	64,074
	県外	14,759	-	24,921	5,407	
	訪日外国人	-	-	91	108	
上半期 (参考)	県内	27,187	376	14,293	2,220	129,454
	県外	43,798	54	35,030	6,145	
	訪日外国人	-	-	140	211	