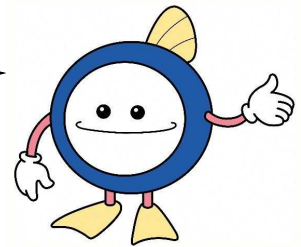


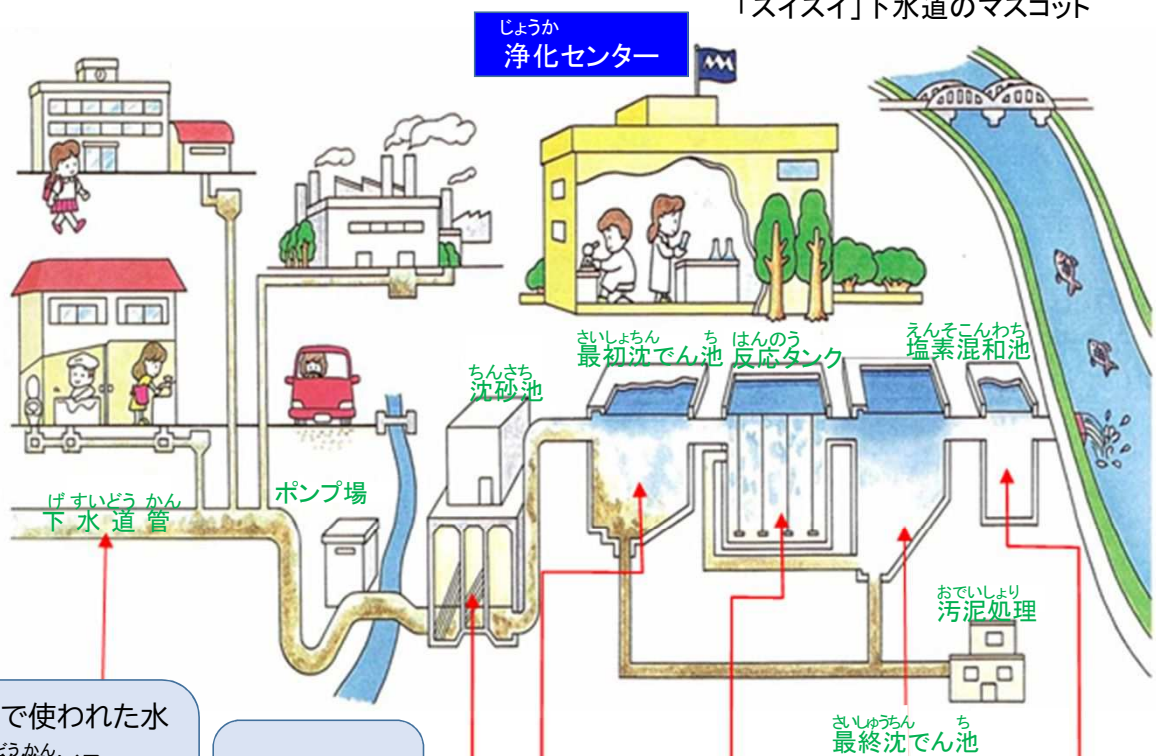
下水道

下水道のしくみ

ぼくたちが家や学校でつかったよごれた水は、どこに行くのかな？見てみよう！



「スイスイ」下水道のマスコット



家や学校で使われた水は、下水道管を通して、浄化センターに流れていくんだ。

最初に大きなごみや砂をしずめるんだ。

最初沈でん池

反応タンク

塩素混和池



(きたない水)



いろいろな微生物によごれを食べてもらうよ



(きれいにした水)

しょうどくして、川や海へもどすよ

よごれをおとして、さいごは、きれいな水にもどっていくんだよ！

