

スマホでつながる東北の旅
TOHOKU Maas



スマホから
アクセス

手軽に気楽に庄内旅



庄内共通周遊 とくとくとくパス

庄内共通周遊とくとくパスとは？

庄内の観光施設を、まとめておトクに
巡れる電子チケットです。新たに2ヶ所
加わりました！

チケット購入で特典あり！
(特典内容は裏面をご覧ください)

例えば、ごんな巡り方も。

加茂水族館・致道博物館
本間美術館の3施設に入館する場合
別々に入館すると2,900円
↓
庄内共通周遊とくとくパスだと1,800円
1,100円おトク！



料金

1,800円(税込) (下記①~⑨の施設から
3施設自由に選択可)

チケット販売期間

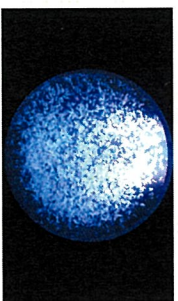
2023年7月12日(水)~2024年3月31日(日)

購入方法

スマートフォンからTOHOKU Maasの
WEBサイトに入り、会員登録のうえ、
購入します(詳細は裏面をご覧ください)。

1 鶴岡市立加茂水族館

クラゲの展示種類数約80種類は世界一。アソカヤ
アザラジも人気です。施設内では、クラゲアイスや
クラゲメニューも提供されています。
※繁忙期入場規制あり、詳細はHP要確認。
入館料:大人1,000円 ☎0235-33-3036



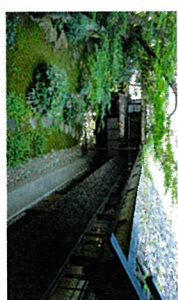
2 致道博物館

昭和25年創立の博物館。館内には重要文化財建造
物3棟や名勝庭園があります。旧庄内藩主酒井家伝
来の資料や考古・歴史・民俗資料などの常設展示の
ほか、企画展も開催しています。
入館料:大人800円 ☎0235-22-1199



3 旧風間家住宅 丙申堂・ 風間家旧別邸新釈堂

庄内藩の御用商人で鶴岡一の豪商と呼ばれた風間
家が店舗兼住宅として使用した建物(国指定重要
文化財)。別邸の新釈堂にも入館できます。
※12月1日~4月上旬は休業
入館料:大人400円 ☎0235-22-0015



4 スタジオセザンヌ NEW 庄内オーブメント

映画の撮影のために建てられたセットをそのまま
保存し一般公開している撮影所です。広大な敷地
を持つオーブメント内には趣の異なるエリアが
点在し、作品を彷彿させるセットが楽しめます。
※11月中旬~4月下旬は冬季休業
入館料:大人1,300円 ☎0235-62-4299



5 山王くらぶ NEW

明治28年創業の酒田を代表する元料亭。北前船の
寄港地として栄えた酒田の歴史などを紹介してお
り、奉箱や江村寿三郎氏の作品も展示しています。
奉箱は制作体験(要予約)も楽しめます。
入館料:11/5まで800円(第18回桑野酒田の「奉箱」展)
※それ以外の期間は410円 ☎0234-22-0146



6 土門拳記念館

日本初の写真美術館。地元酒田市出身の土門拳の
作品約13万5千点を所蔵しています。公園内に建つ
館全体がフートラスボットとしてお楽しみいただけま
す。
入館料:大人800円 ☎0234-31-0028



7 酒田市美術館

鳥海山、最上川を一望できる美術館です。日本洋画
界の巨匠森田茂や地元酒田市出身の洋画家斎藤
長三や佐藤昌祐、彫刻家高橋剛の作品の常設展示
のほか、年間を通じ特別企画展を開催しています。
入館料:大人700円 ☎0234-31-0095



8 本間家旧本邸

明治5年(1768年)本間家三代光岳が幕府巡見使
宿舎として新築し庄内藩主酒井家に献上。後に拝
領となり居宅として使われました。武家造りと商家
造りが一体となった全国的にも珍しい建物です。
入館料:大人900円 ☎0234-22-3562



9 本間美術館

江戸時代は藩主のお休み処。明治以後は迎賓館の
役割を担い、第二次大戦後には全国に先がけて地
方都市の私立美術館として開館。国名勝「鶴舞
園」は、湊町・酒田の繁栄を今に伝えます。
入館料:大人1,100円 ☎0234-24-4311



※施設により休館日が異なるほか、特別企画展開催中は入館料が変更になることがあります。詳細は、各施設の2次元バーコードからご確認ください。

★庄内共通周遊とくとくパスの操作方法についてのお問い合わせ先

→ 0120-012-705 (Tabi-CONNECTサポートセンター) 営業時間/9:00~17:00

★庄内共通周遊とくとくパス事業についてのお問い合わせ先

→ 0235-68-2511 (庄内観光コンベンション協会) 営業時間/月~金曜日(8:30~17:15) ※祝日を除く

庄内の
観光情報は
コチラ



TOHOKU Maas 会員登録 & 庄内共通周遊とくとくパスの使い方

1 会員登録をする

右の2次元バーコードを読み取り、TOHOKU Maasの会員登録をします。



庄内共通周遊とくとくパス

2 電子チケットを購入

TOHOKU MaasのWEBサイトから、庄内共通周遊とくとくパスの電子チケットを購入します。

3 受付スタンプに電子チケットを提示

同サイト「マイチケット」から庄内共通周遊とくとくパスを選択し、受付で利用する施設側の「チケットを使用」欄をタップ。表示された画面を受付スタンプに提示すると入館できます。

とくとくパス対象施設の周辺マップ

The map shows the locations of various facilities across three regions: Goshima (鶴岡市), Niigata (酒田市), and Sakata (加茂地区). Facilities are marked with numbered icons and names.

- 鶴岡市 (Goshima):** 庄内観光物産館, 旧風間家住宅(丙申堂) 風間家旧別邸 釈迦堂, 致道博物館, 庄内観光物産館, 庄内町ギャラリー 温泉町湯, 庄内観光物産館, こまぎの湯, 庄内観光協会, 山居倉庫 (酒田夢の倶楽)
- 酒田市 (Niigata):** 本間美術館, 山王くらぶ, 本間家日本邸, 酒田市美術館, 土門拳記念館
- 加茂地区 (Sakata):** 鶴岡市立加茂水族館

とくとく プラス

以下の施設で特典が受けられます!



<p>三川町 なの花温泉田田 山形県三川町大字横山字堤172-1 02335-66-4826</p> <p>入浴料50円 キャラクターバツク</p>	<p>庄内町 庄内町ギャラリー 温泉町湯 山形県庄内町余目字土堤下35-2 02334-43-2222</p> <p>入浴料50円割引 (小人20円割引)</p>	<p>遊佐町 遊佐鳥海観光協会 山形県遊佐町遊佐字石田19-18 02334-72-3666</p> <p>鳥海山遊び心Dシャツ 200円割引</p>	<p>戸沢村 いきいきランドほんぼ館 山形県戸沢村大字松坂155 02333-72-3600</p> <p>入浴料 10%割引</p>
<p>鶴岡市 庄内観光物産館 山形県鶴岡市布目字中通80-1 02335-25-5111</p> <p>「味処庄内産」 「アーストリート味街」道の 全メニュー10%割引</p>	<p>鶴岡市 こまぎの湯 山形県鶴岡市日枝字小真木原88-1 02335-35-0234</p> <p>おとな入浴料50円 キャラクターバツク</p>	<p>酒田市 山居倉庫 (酒田夢の倶楽) 山形県酒田市山居町丁目1-20 02334-22-1223</p> <p>つや姫ソフトクリーム 50円割引</p>	

電子チケットで庄内を巡ろう! TOHOKU Maasを利用すれば、スマホひとつで交通チケットなどの購入ができます。

酒田るんるんバスチケット
酒田市内を循環する路線バスです。(乗車1回あたり大人200円)。

つるおか1日乗り放題券
指定区域内の庄内交通の路線バスを1日乗車できます。区域毎に500円券、1,000円券、2,000円券があります。

最上川芭蕉ライン舟下り
最上川の流れに身をまかせ、船頭の舟頭を聞きながら、四季を通じて楽しむ事ができます。