

輝く未来は 県立高校から。

YAMAGATA High School 2024





県立高校ならではの豊かな学びと環境

好奇心を駆り立てる探究型学習

- ✔ 自ら課題を設定し、主体的・協働的に課題解決する学習を全県立高校で実施しています。
- ✔ 探究型学習をリードする探究科・普通科探究コースを設置しています。
- ✔ スーパーサイエンスハイスクール(SSH)*事業で国際的な科学人材を育成します。
※文部科学省が指定する理数系教育に関する研究開発を行う高等学校

持続的な成長 学びの意欲



学びが変わる充実したICT環境

- ✔ すべての生徒に1人1台タブレットを無償配布します。
- ✔ すべての普通教室に電子黒板等を配備しています。
- ✔ 自宅学習を支援するポケットWi-Fiを貸与します。



輝ける部活動がここにもある

令和4年度 県立高校実績

運動部

- ・山形県高校総体 優勝37競技
(男子23/36競技、女子14/29競技)
- ・インターハイ 上位入賞17種目

文化部

- ・山形県高校総合文化祭 総合文化祭賞
6部門中5部門受賞
- ・全国高校文化祭
読売新聞社賞・奨励賞受賞

部活動以外の活動も盛んに展開されています。

- ・全国さんフェア大会
- ・全国高等学校生徒商業研究発表会

- ・全国高等学校簿記コンクール大会
- ・日本学校農業クラブ連盟全国大会

- ・全国高等学校ロボット競技大会
- ・全国高等学校英語スピーチコンテスト

- ・SSH生徒研究会発表会
- ・科学の甲子園全国大会 など



特色のある運動部・文化部が展開されています。

トピックス - Topics -

▶ 先駆ける専門高校

- ✔ 総額10億円を超える最先端実習装置を導入しています。
- ✔ すべての専門高校にドローンを導入しています。
- ✔ 未来に役立つ高度な資格取得ができます。



▶ 向き合う進路指導

- ✔ 国公立大学への進学に対応したカリキュラムを実施しています。
- ✔ 希望に合った指定校推薦による私立大学への進学が可能です。
- ✔ 就職希望者の進路決定100%





安心を支える手厚い学びのサポート



- ✔ きめ細かな学習指導により生徒の学びを支援します。
教員一人当たりの生徒数約9名（私立高校約16名）
※学校基本台帳の調査による
- ✔ 生徒一人ひとりに寄り添った学びの支援をします。
（個別指導や習熟度別学習など）

一人ひとりの悩みに寄り添った相談体制

- ✔ 全県立高校にスクールカウンセラーを配置しています。
- ✔ 各地区に福祉の専門家（スクールソーシャルワーカー）を配置し、関係機関と家庭をつなぎます。
- ✔ SNSをはじめ、多様な相談窓口を開設しています。



「かかるお金」は最小限！

- ✔ 高等学校就学支援金により、県立高校は授業料が実質無料です。
※世帯収入910万円未満程度の方が対象
- ✔ 高校生等奨学給付金の支給により、授業料以外の教育費を支援します。
※生活保護受給世帯又は非課税世帯が対象
- ❗ 学費についての詳細は各高校にお問い合わせください。



▶先生も日々レベルアップ！

- ✔ 県立高校の先生は、採用時から研修を受講しています。
- ✔ 教員同士のネットワークにより授業力・教育相談力・ICT活用力等をアップデートしています。



▶新たな学びへの挑戦

- ✔ 県立高校同士でインターネットを介した遠隔授業の研究・海外との交流を積極的に行っています。
- ✔ 大学や地元企業と連携した共同研究などを通して、高度で先進的な学びを行っています。



全日制



普通科

多彩な知識を獲得し、卒業後は大学等への進学を目指します。

探究科・理数科 体育科・音楽科

理科・数学・英語・スポーツ・音楽等に特化した専門的な学びにより、より深く学ぶことができます。

※「探究科」は、理数探究科(理数に関する学科)、国際探究科(国際関係に関する学科)の総称です。

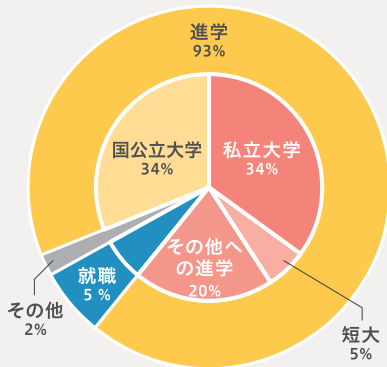
主な進学先

【国公立大学】

山形・東北・弘前・岩手・秋田・福島・宮城教育・北見工業・室蘭工業・北海道・茨城・筑波・宇都宮・群馬・埼玉・千葉・東京・一橋・横浜国立・新潟・金沢・静岡・京都・大阪・神戸・広島・県立保健医療・県立米沢栄養・会津・東京都立 など

【私立大学】※すべての県立高校に充実した指定校推薦があります。

東北芸術工科大学・東北公益文科大学・東北学院大学・東北工業大学・東北福祉大学・慶應義塾大学・早稲田大学・青山学院大学・中央大学・明治大学・上智大学・同志社大学・立命館大学 など



4年制大学の経費

	国立大学	公立大学	私立大学
授業料	535,800円	536,363円	930,943円
入学料	282,000円	391,305円	245,951円
計	817,800円	927,668円	1,176,894円

※令和3年度 文部科学省調査によるデータ

※公立大学・私立大学の額は平均であり、公立大学入学料は地域外からの入学者の平均値



総合学科

多様な科目を開設し、生徒の興味・関心を揺さぶる自由な学びのステージを用意しています。



《多様な開設科目》

【時事分野】社会一般、NIE、時事探究

【郷土分野】郷土文学、地域史、地域の自然、地域デザイン

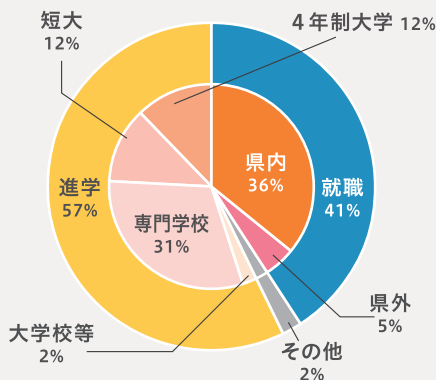
【国際分野】韓国語、中国語、国際理解

【スポーツ分野】ライフスポーツ、フィジカルフィットネス、コミュニティスポーツ、トレーニング学

【芸術分野】ピアノ、映像と表現、陶芸、クラフトアート

【その他】文章デザイン、ポピュラー、観光振興、

生活教養、身近な科学、コンピュータ実務 など



職業系・専門学科

職業につながる専門的な科目を、実習中心に学びます。
※学校により、取得できる資格等が異なります。

主な進学先

【国公立大学】

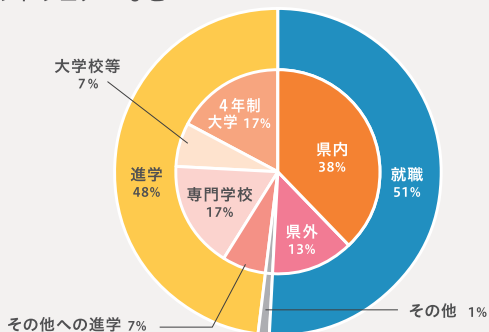
山形・福島・小樽商科・北見工業・室蘭工業・宇都宮・信州・
静岡・千歳科学技術・はこだて未来・県立米沢栄養・
青森県立保健・岩手県立 など

【私立大学】※すべての県立高校に充実した指定校推薦があります。

東北芸術工科・東北公益文科・東北学院・東北工業・
東北福祉・千葉工業・東京農業・東洋・日本 など

主な就職先

公務員・警察官・金融・鉄道・電力・通信・薬品・建設業・
自動車・ソフトウェア など



工業科

8校

産業界の発展を
けん引する開発者
やエンジニアを目指

し、実験や実習を通して「ものづくり」の現場で必要
とされる基礎的な技術はもとより、最先端の技術
など、専門的な知識や技術を実践的・体験的に学
びます。



資格

- ・技能検定(普通旋盤、電子機器組立て、化学分析、
ウェブデザイン、建築大工など)
- ・ガス溶接 ・アーク溶接 ・電気工事士
- ・第3種電気主任技術者
- ・土木、建築施工管理検定 など

商業科

5校

資格

すべての経済活動を支えるビジネス
パーソンを目指し、経済の活性化を
促すために必要な、流通、マーケティ
ング、IT分野、簿記、コミュニケーション
の方法、地域課題の解決など
について学びます。

- ・日商簿記検定 ・ITパスポート
- ・情報処理検定 ・ビジネス文書検定
- ・英語検定 など



農業科 5校

農業を通じて
様々な分野で活
躍できる人材を
目指し、食料の
生産や加工・流
通、バイオテクノ
ロジー、植物や動物、地域
資源を活用して新たな付加価値を生
み出す仕組みなどについて学びます。



資格

- ・日本農業技術検定
- ・技能検定(フラワー装飾、室内装飾)
- ・エクステリアプランナー ・食の検定
- ・フラワーアレンジメント検定 など

水産科 1校

ICTを活用した「スマート水産」や、遠洋での航海実習を通じて、

水産・海洋関連産業

を支える人材を育成します。「海・船・水産物」を素材として、ダイナミックな自然環境のもと最先端の海洋技術について学びます。



資格

- ・四級海技士(航海) ・小型船舶操縦士
- ・第三種 冷凍機械保安責任者
- ・第二級 海上特殊無線技士 ・潜水士 など

看護科 1校

地域医療や人々の健康を支える看護師を目指し、総合病院などで実習を行い、医師や大学の先生による講義を通して、命を支える看護の専門的な内容について学びます。



資格

- ・看護師(高校3年・専攻科2年の計5年間で取得可能)

情報科 1校

高度情報通信社会の第一線で活躍できるITスペシャリストを

目指し、情報に関する幅広い知識と最先端の技

術を身につけるため、大学や外部関連企業から講師を招へいし、「情報テクノロジー」「情報システム」「情報コンテンツ」について学びます。



資格

- ・基本情報技術者 ・応用情報技術者
- ・情報セキュリティマネジメント
- ・ITパスポート ・P検 など

福祉科

 1校

高齢社会の安心を支える介護のエキスパートを目指し、社会福祉施設などで実習を行い、外部専門家による講義を通じて、福祉や介護について幅広く学びます。

資格

- ・介護福祉士



定時制

- ・午前、午後、夜間などライフスタイルに合わせて時間割を作り学習します。
- ・4年間での卒業をベースとしますが、3年間でも卒業できる三修制があります。



通信制

- ・自宅でのレポート作成を中心に、月に1～3回程度のスクーリングにより学習します。
- ・自分のペースで学習を進めることができます。



設置校



取得可能な資格等

食物科

1校

資格

・調理師免許(卒業時取得)



人々の健康を支え、食の楽しみを伝えるスペシャリストを目指し、調理師による和・洋・中の調理指導、ホテル等での調理やフードコーディネートの実習、様々な食材を生かした食品開発等を通して、食についての専門的な内容について学びます。

令和6年度 県立高校入学者選抜の流れ

各校募集要項の配布▶12月上旬

全日制・定時制

推薦入学者選抜/連携型入学者選抜

- ・願書受付(1月19日～1月25日)
- ・面接等(2月2日)
- ・合格内定(2月9日)

一般入学者選抜

- ・願書受付(2月16日～2月22日)
- ・本検査(3月7日、3月8日)
- ・追検査(3月12日、3月13日)
- ・合格発表(3月17日)

通信制

- ・願書受付(3月1日～3月22日)
- ・合格発表(～3月28日)

令和6年
4月入学

入選制度の詳細については、「令和6年度山形県公立高等学校入学者選抜実施要項」(10月下旬頃県のホームページで公表)

URL「<https://www.pref.yamagata.jp/700013/koko/2022r6nyuugakusyajouhou.html>」を参照ください。



大学生

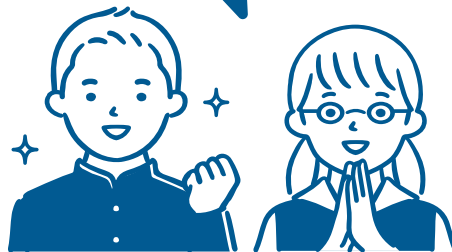


県立寒河江高等学校 普通科 卒業
(金井中出身)

県立高校で培った勉強のやり方と規則正しい生活習慣は大学生活でも役立っています。また、文化祭、体育祭、修学旅行など、どの行事も最高でした。大学受験直前に会える最後の日に、互いを励まし合ったことは、一番の思い出であり、様々な価値観を持った仲間と出会え、高校の友達とは一生続くような関係を築くことができました。大学では医学を学び、バンド活動や登山など、新しいことにもチャレンジしています。



教 え て ！ 県立高校の 魅力



大学生



県立酒田光陵高等学校 情報科 卒業
(酒田三中出身)

県立高校には専門性の高い先生がいて、進路に関して手厚いサポート体制があり、その環境が資格取得にもつながりました。また、情報実習と、3年次に出場した情報分野の大会、県の美術展での受賞が思い出に残っており、美術展や大会への出場により、個人では得ることのできない経験ができました。大学では、高校での学習内容と重なることが多く、基礎を補いながら応用にチャレンジでき、友達にも教えることが多々あり、楽しく過ごしています。

公務員



県立酒田西高等学校 普通科 卒業
(遊佐中出身)

県立高校では、進路ガイダンス等、一年次から将来を見据えたサポートが充実しております。私は、某ドラマがきっかけで法律に興味を持ち、進路相談を通じて、法学部に入学することに決めました。高校の授業では、個別学習や習熟度別の学習など、先生方の手厚いサポートのおかげで、進路の実現に繋がりました。現在は山形県教育局で奨学金の貸与事務など、高校生の修学支援の充実を図るための取組を行っており、高校時代に培った主体性や協調性が仕事でも活かされています。

会社員



県立新庄北高等学校 普通科 卒業
(大蔵中出身)

県立高校時代は部活動でバレーボールに励みました。日々の学習と両立しながら練習に取り組む中で、時には辛いこともありましたが、目標に向かって諦めずにやり抜くという経験ができました。この経験は大きな自信に繋がっており、その後の大学進学や仕事をするうえでの柱となっています。また、当時の友達は今でも連絡を取り合う仲です。友達のおかげで、私生活や学校行事を全力で楽しむことができました。

公務員



県立置賜農業高等学校 農業科 卒業
(川西一中出身)

県立高校では、農業土木や林業といった農村環境を整備する分野を専攻し、作業機械の操作技術の習得や、資格取得に励みました。授業の中で、地域の方と共に絶滅危惧種のツクシガヤの保全活動を行ううちに、地元川西町に貢献できる仕事をしたいと思うようになり、高校の先生のサポートのもと、町役場に合格しました。観光や農業に関する部所を経て、現在はライフラインを支える業務に従事し、毎日充実しています。

お問い合わせは

023-630-2493

山形県教育局 高校教育課 高校未来創造室



SNSで情報発信中！
フォローよろしく
お願いします。



県立高校
学校説明会の
情報はこちらから