

# 交通死亡事故発生通報（30日死者）

（令和5年中 30日死者**3件3人目**）

## 軽乗が横断歩道横断中の歩行者と衝突！

### 1 発生日時

令和5年10月5日（木）午後6時35分頃 天候 雨

### 2 発生場所

上山市宮脇地内 県道 交差点 非市街地  
路面：舗装湿潤 現場の規制：最高速度40km/h、駐車禁止、横断歩道あり

### 3 当事者

#### A 軽乗用自動車

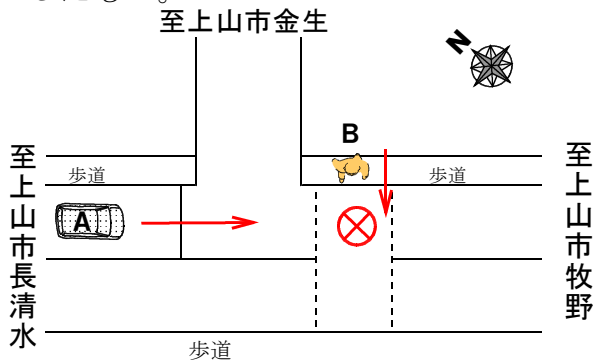
東置賜郡高畠町大字金原 歯科衛生士 28歳 女性  
通行目的 帰宅途中

#### B 歩行者 **10月18日午後6時27分死亡確認**（発生から13日後）

上山市宮脇 農業 67歳 男性  
通行目的 帰宅途中

### 4 事故の概要

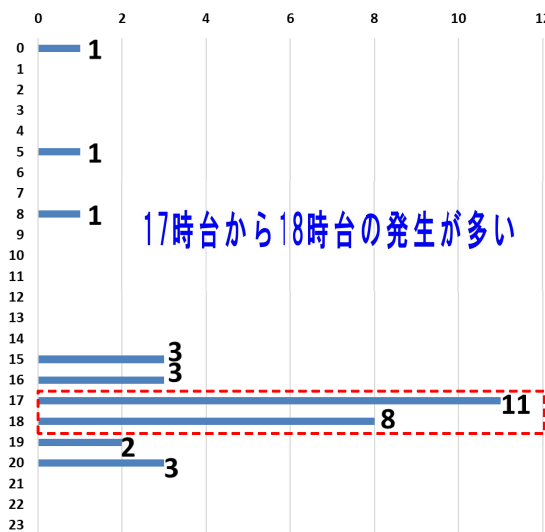
Aは、見通しの良い道路を進行中、横断歩道を左から右に横断中のBと衝突したものの。



【Aの進行方向から見た現場の状況】

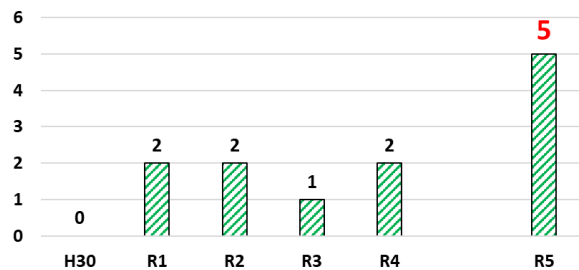
## 過去5年(H30～R4)における横断歩行中の30日以内死者数 33人

発生時間別 横断歩行中の死者数（30日以内死者）  
H30～R4 合計



内横断歩道横断中の死者数（30日以内死者）

※H30～R4は12月末 R5は10月18日現在



◆ドライバーは、

- ・「前後左右、目配り運転」で運転に集中！
- ・夜間、道路を横断する人に注意しましょう！
- ・よく通る道路でも油断せず、スピードを控えて運転しましょう！
- ・車の間から横断する歩行者に注意しましょう！
- ・夕方は早めライト点灯、夜間はハイビームを活用しましょう！

◆歩行者は、

- ・車が歩行者に気付いていない場合もあります。特に夜間の道路横断では、十分注意しましょう！
- ・夜光反射材を身に着けましょう！

山形県警察本部