

ABOUT The
LaLaLa

やまがたアートサポートセンター 「ら・ら・ら」とは？

2016年から山形県の事業として「やまがた障がい者芸術活動推進センター」を立ち上げ、2020年からは、山形県障がい者芸術文化活動普及支援事業「やまがたアートサポートセンターら・ら・ら」として障がいのある方の芸術文化活動のさらなる充実のため、下の5つの事業に取り組んでいます。山形県内各地域の活動に寄りそい、さまざまな人材と連携しながら、山形県全体での芸術活動の促進と普及を目指します。この活動によって、多様性における理解を深め、新たな価値づくりを支援し、互いを尊重し理解しあえる地域の包容力を高めるべく取り組んでいます。



Activity of
LaLaLa

どんなことをしているの？

つくる、つなぐ、つたえる

① 相談支援

表現への思いをつなぐ

表現活動を始めたい、作品を発表したいなど、山形県内の障がいのある方の芸術文化活動に関する相談支援を行います。寄せられた相談内容に応じて、訪問調査や他の機関や専門家への橋渡しなども行っています。

② 人材育成

「気づき」の場をつくる

トークイベント、研修会、ワークショップ等、実践を交えて学んでいく人材育成プログラムを企画・運営しています。福祉の分野だけではなく、芸術文化等の分野とも連携して、関係する人口が増えるよう、実践を行います。

まあるく、つないでいます。

③ 関係者のネットワークづくり

人と人、活動と活動をつなぐ

芸術文化活動を実践している障がいのある個人、団体、芸術文化団体、専門家、行政機関等と連携し、各地域内または地域を越えたネットワークづくりを行っています。情報交換や意見交換を行うさまざまな機会をつくっています。

④ 発表等の機会の創出

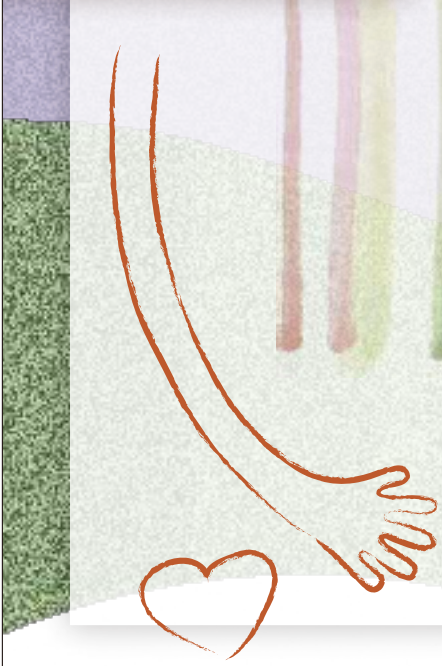
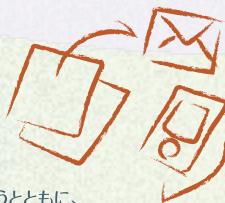
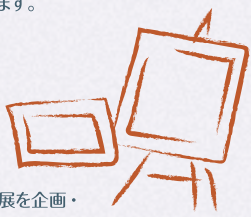
表現と交流の場をつくる

ざらりーら・ら・らや県内各地域での展覧会や公募展を企画・運営し、表現を発表する機会をつくっています。同時に、表現の発表機会のあり方や展覧会の固有の価値を問い、高めています。

⑤ 情報収集・発信

活動を見つけ、つたえる

芸術文化活動を実践している障がいのある個人・団体について、調査を実施し、実態把握を行うとともに、作品の発掘や作者情報の収集、記録を行い、ウェブサイト、展覧会等による発信を行います。





ご相談はこちらまで。

ぎゃらりーら・ら・ら /
やまがたアートサポートセンターら・ら・ら

<https://www.y-aisenkai.com/lalala/index.html>

所在地 / 〒990-0033 山形県山形市諏訪町一丁目2番7号

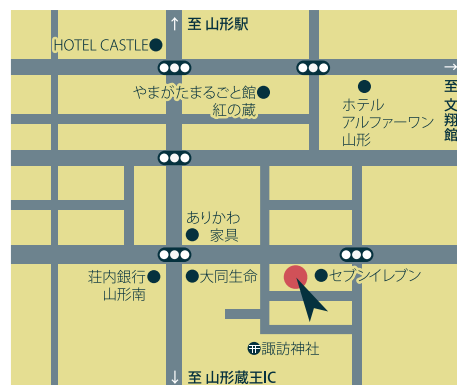
TEL / **023-674-8628** FAX / **023-664-2118**

開館時間 / 10:00~17:00

Eメール / g.lalala@y-aisenkai.or.jp

Facebookもチェック

本事業は「山形県障がい者芸術文化活動普及支援事業」の助成を受けています。



Anothre
LaLaLa

社会福祉法人愛泉会

「ぎゃらりーら・ら・ら」とは どんなところ？

ギャラリー運営・ワークショップの企画・開催



社会福祉法人愛泉会では、2011年に障がいのある方の作品を展示する場「ぎゃらりーら・ら・ら」を開設しました。障がいのある方の芸術活動の発信と人材交流の場として、企画展やトークイベント、ワークショップなども年間を通して開催し、地域に開かれたギャラリーを目指しています。創作活動の場としてオープンアトリエを実施しています。



オープンアトリエ「アトリエら・ら・ら」

福祉事業所の活動以外で、継続して表現を深めてみたい人や、個人的に表現活動を行っている人が集い、創作する場として月に1回、最終土曜日に開催しています。絵を描いたり、立体物をつくったり、色を染めたりなど、普段使ったことがない画材や手法などを体験しながら、それぞれに合った表現方法に出会う機会をつくり、表現の可能性を伸ばす支援をしています。また、それぞれの作品を鑑賞して感想を述べあう対話も行っています。

福祉と芸術文化のかけ橋に。