

# 20代、30代の皆さんへ！

## 今こそ健康を見直しませんか？

### 健康教室とお試し検診・検査(無料)

【申込受付】7月1日(月)～

【電話受付時間】10:00～15:00

### 大腸がん検診と最大3種類の検診・検査を体験できます

【申込者全員対象】

大腸がん検診(便潜血反応検査)

大腸がんなどが原因で、便に血が混ざっていないかを調べます。

お申込みいただく  
とご自宅に採便  
キットが届きます！  
採便の際は、同封の  
説明書をお読みください



胃リスク検査 ※5年に1度のみ受診可能です。  
血液検査で次の2種類の検査をします。

●ヘリコバクターピロリ抗体検査

胃がんの原因といわれている『ヘリコバクターピロリ菌』に感染していないかを調べます。

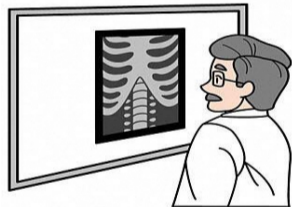
●ペプシノゲン検査

胃粘膜の萎縮(老化)の状態を調べます。



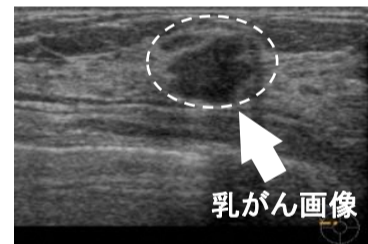
肺がん検診(胸部X線撮影)

胸部のレントゲンを撮り、肺がんなどの有無を調べます。



乳房超音波検査 ※女性のみ受診可能です。

乳房専用の超音波装置を用いて、乳がんなどの有無を調べます。



健康って大事よね。行ってみる？

山形県の『令和6年度若者に対するがん予防支援事業』として、若い世代の方にがん検診等に興味を持っていただき、**健康意識を高めていただくための**取り組みです。

公益財団法人やまがた健康推進機構

山形検診センター 山形市蔵王成沢字向久保田2220	TEL:023-688-6511 FAX:023-688-2766	mail:yamagata_kengyou@yamagata-yobou.jp
庄内検診センター 酒田市東町一丁目23-1	TEL:0234-26-1882 FAX:0234-26-2786	mail:syonai_kengyou@yamagata-yobou.jp
最上検診センター 新庄市大手町2-22	TEL:0233-23-3411 FAX:0233-23-3413	mail:mogami_gyoumu@yamagata-yobou.jp
米沢検診センター 米沢市西大通一丁目5-66	TEL:0238-21-8811 FAX:0238-21-8812	mail:yonezawa_gyoumu@yamagata-yobou.jp
南陽検診センター 南陽市三間通466-5	TEL:0238-43-6303 FAX:0238-43-6972	mail:nanyo_gyoumu@yamagata-yobou.jp

詳しい案内は裏面や当機構のホームページをご覧ください

♪健康っていいね!



みんなで取り組む「がん対策県民運動」▲▲▲ 山形県

## 令和6年度「健康教室とお試し検診・検査」の開催日時

会場	検診月	受付時間	会場	検診月	受付時間	会場	検診月	受付時間		
山形地区 山形検診センター	8月9日(金)	13:00～13:15	庄内地区 庄内検診センター	9月17日(火)	14:00～14:30	最上地区 最上検診センター	9月19日(木)	13:00～13:30		
	8月23日(金)	13:00～13:15		10月10日(木)	14:00～14:30		9月25日(水)	13:00～13:30		
	9月24日(火)	13:00～13:15		11月19日(火)	14:00～14:30		10月8日(火)	13:00～13:30		
	10月4日(金)	13:00～13:15		11月26日(火)	14:00～14:30		10月21日(月)	13:00～13:30		
	10月29日(火)	13:00～13:15		12月10日(火)	14:00～14:30		11月6日(水)	13:00～13:30		
	11月12日(火)	13:00～13:15		12月19日(木)	14:00～14:30		11月22日(金)	13:00～13:30		
	11月13日(水)	13:00～13:15		1月21日(火)	14:00～14:30		12月3日(火)	13:00～13:30		
	11月21日(木)	13:00～13:15		1月23日(木)	14:00～14:30		12月11日(水)	13:00～13:30		
	12月2日(月)	13:00～13:15		2月6日(木)	14:00～14:30		12月19日(木)	13:00～13:30		
	12月18日(水)	13:00～13:15		2月13日(木)	14:00～14:30		1月14日(火)	13:00～13:30		
	12月26日(木)	13:00～13:15		2月19日(水)	14:00～14:30		1月24日(金)	13:00～13:30		
	1月20日(月)	13:00～13:15		置賜地区 米沢検診センター	11月1日(金)		10:30～10:45	2月5日(水)	13:00～13:30	
	1月29日(水)	13:00～13:15			11月28日(木)		10:30～10:45	2月20日(木)	13:00～13:30	
	2月6日(木)	13:00～13:15			12月12日(木)		10:30～10:45	3月3日(月)	13:00～13:30	
	3月5日(水)	13:00～13:15			1月16日(木)		10:30～10:45	3月11日(火)	13:00～13:30	
	3月11日(火)	13:00～13:15			2月4日(火)		10:30～10:45	置賜地区 南陽検診センター	11月7日(木)	17:30～18:00
					3月3日(月)		10:30～10:45		11月26日(火)	13:00～13:30
									1月15日(水)	13:00～13:30
							2月3日(月)		13:00～13:30	

※日程は、変更になる可能性がありますので詳しくはホームページをご確認ください。

- ◆妊娠中、授乳中、断乳6ヶ月以内の方は乳房超音波検査は受診できません。
- ◆妊娠中の方は肺がん検診は受診できません。
- ◆次にあてはまる方は胃リスク検査は受診できません。
  - ・過去4年以内にこの事業で胃リスク検査を受けた方
  - ・胃酸分泌抑制薬を服用中もしくは2か月以内に服用した方
  - ・胃治療中、除菌治療歴等のある方

**所要時間** : 1時間程度(健康教室 30分、検診・検査30分)  
 複数の受診を希望する場合の所要時間などご不明な点はお問い合わせください。

**対象者** : 山形県内にお住まいの20歳～39歳※の方ならどなたでも ※令和7年4月1日現在。

**結果** : 2週間程度でご自宅に郵送いたします。

### 【申込み先及び方法】

下記の内容をFAX、電話、Eメールのいずれかで希望するセンターへお申込みください。  
 FAXの場合は下記の申込書を記入頂き、お送りください。

**【申込み開始日】** 令和6年7月1日(月)      **電話での受付時間** 10:00～15:00

フリガナ				昭和・平成	年	月	日		
お名前	生年月日 年齢				令和7年4月1日現在 ( ) 歳			性別	男・女
ご住所	〒 -								
電話	( )	FAX	( )						
参加希望日	第1希望: 令和 年 月 日 ( )      第2希望: 令和 年 月 日 ( ) <small>開催日には定数がございますので、参加人数が定数になり次第受付を終了させていただきます。</small>								
希望する項目	肺がん検診 ・ 胃リスク検査 ・ 乳房超音波検査						【ご希望する項目に○印をつけてください】		
希望するセンター	山形検診センター ・ 庄内検診センター ・ 最上検診センター ・ 米沢検診センター ・ 南陽検診センター						【ご希望するセンターに○印をつけてください】		